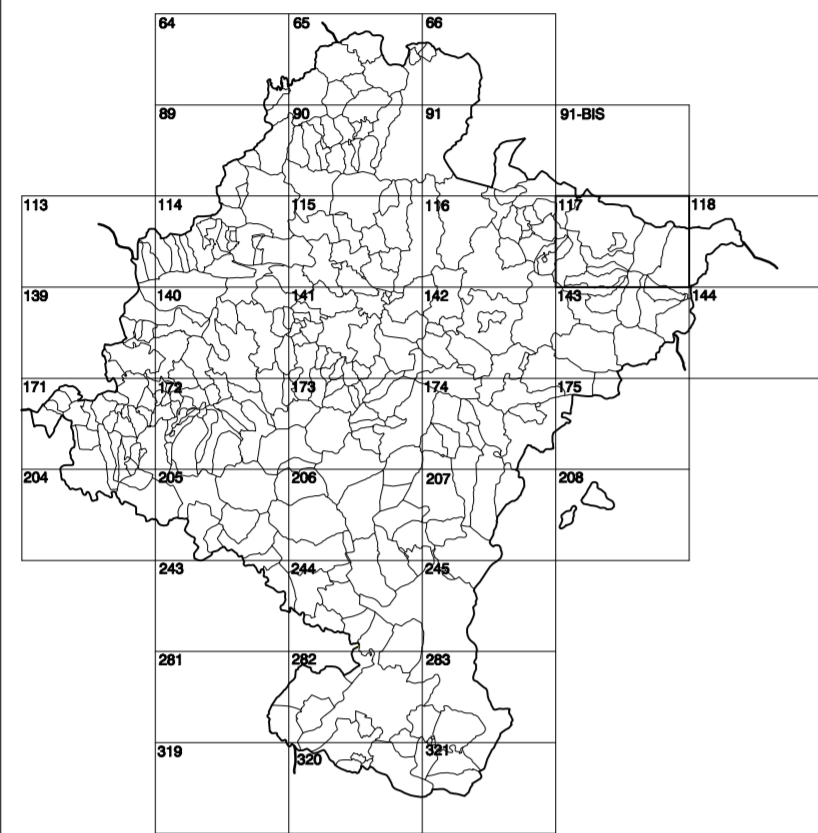


**GOBIERNO DE NAVARRA**  
DEPARTAMENTO DE OBRAS PÚBLICAS  
TRANSPORTES Y COMUNICACIONES

SERVICIO DE PROYECTOS, FERROCARRILES  
Y OBRAS HIDRÁULICAS

DIVISIÓN DEL TERRITORIO EN HOJAS DEL MTNSO



HOJA 117 (8-5)

**SIGNOS PUNTALES**

- Vertice geodésico 1ª y 2ª orden. Pto.
- Vertice del Regenera. Punto acotado terreno, no terreno.
- Señal nivelación alta precisión, normal. Estación Met.
- Monumental reciente. Abreviatura: Pto.
- Estanque. Fuente monumental. Fuente.
- Depósito agua elevado. Nivel. Subterráneo.
- Depósito combustible a nivel. Elevado. Abastecimiento.
- Estacionamiento público. Edificio. Edificio público.
- Árbol notable. Mina. Chimenea.
- Edificio en construcción. Construcción puntual. Nave.
- Caseta puntual. Chorro. Invernadero.
- Monumento. Cota máx. embalsamiento. Soporte telefónico.
- Antena parabólica. Repetidor TV y TF. Poste FFCC.
- Torre eléctrica. Poste eléctrico. Poste telefónico.
- Molino. Molino de viento. Aerogenerador.
- Iglesia-ermita. Hórreo. Cementerio.
- Gasoducto. Gasolinería. Oleoducto.
- Hito kilométrico de autopista, carretera, FFCC.
- Parque infantil. Instalaciones deportivas. Piscina.
- Símb. Sítio. Paso a nivel FFCC.
- Símb. Cueva. Doman.

**SIGNOS PUNTALES DE USOS DEL SUELO**

- Huerta: H
- Prado: Pr
- Arrozal: Ar
- Monte Bajo: Mb
- Labor: L
- Vivero: Vi
- Erval: Er
- Monte Alto: Ma
- Olivar: Ol
- Jardín: J
- Frutal: Fr
- Contigüencia: Cg

**SIGNOS LINEALES**

- Límite nación. Comunidad.
- Límite municipio. Concejo.
- Curva nivel directora. Curva nivel.
- Curva depresión directora. Curva depresión.
- Escarpa. Terraplén.
- Calleja. Calle. Pie Talud.
- Zanja. Cinta transportadora.
- Tubería. Acueducto.
- Oleoducto. Gasoducto.
- Cauce permanente. Vaguada.
- Balsa. Alberca. Lago.
- Canal lineal. Canal de obra.
- Acueducto. Cuneta.
- Senda. Camiño.
- Muro contención. Tapia. pared.
- Calleja Real. Calzada Romana.
- Barral. Camiño de Santiago.
- Muralla. Puente.
- FFCC vía única. Vía doble.
- FFCC desmantelado. Zona delimitada.
- Autopista/autovía. Carretera.
- Pista pavimentada. Pista sin pavimentar.
- Límite pavimento. Límite zona ajardinada.
- Línea eléctrica. Línea telefónica.
- Almadraba o sea metélica. Valsa.
- Verja. Seto.

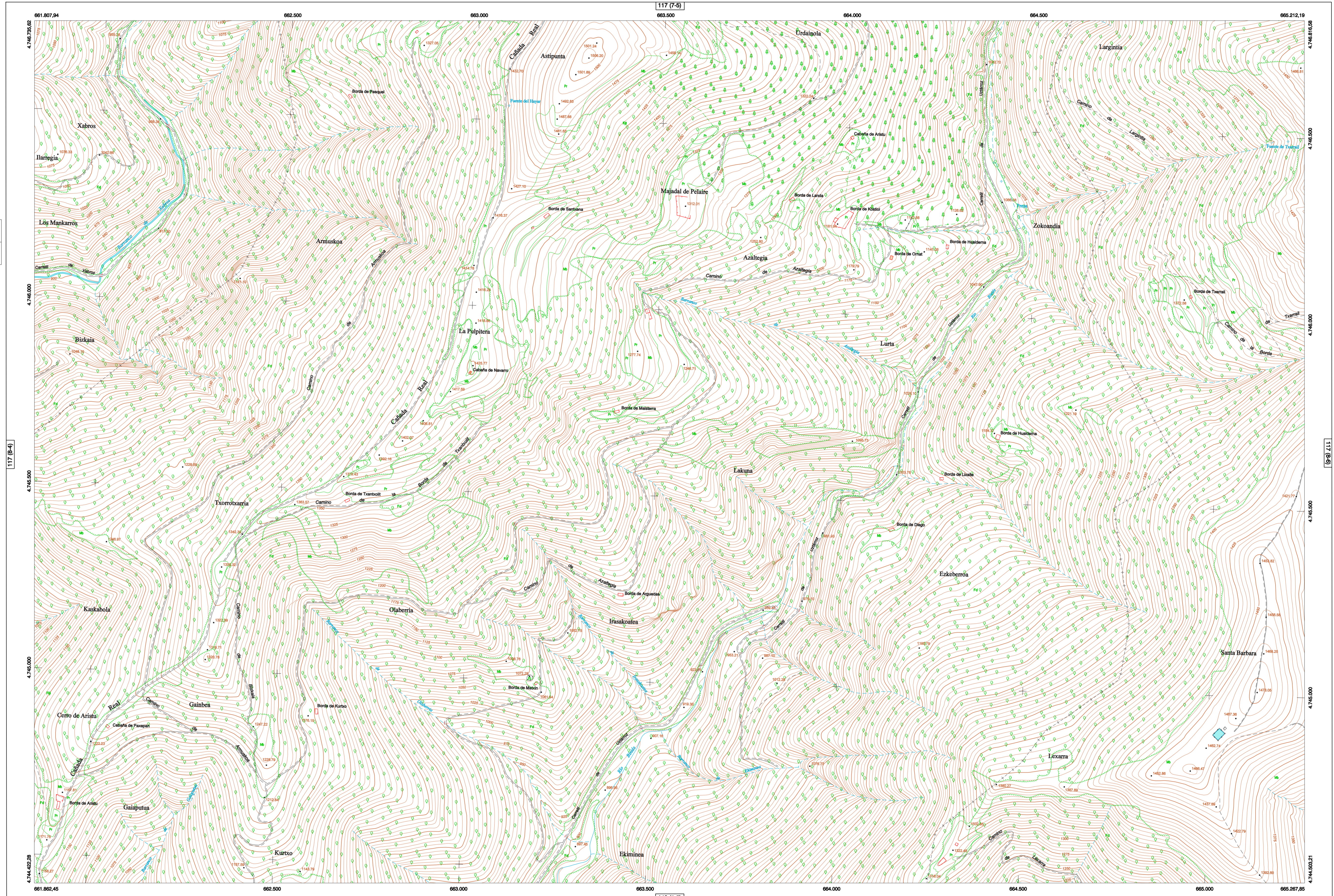
**SIGNOS ZONALES**

- Frondosa (F)
- Conifera (C)
- Reposición (Rep)
- Zona arbolada (A)
- Chopera (Ch)
- Salina
- Escombros
- Vertedero
- Escalera
- Mina
- Bancales
- Cartera
- Agua intermitente
- Zona en obras
- Embalse
- Complejo e Inst.

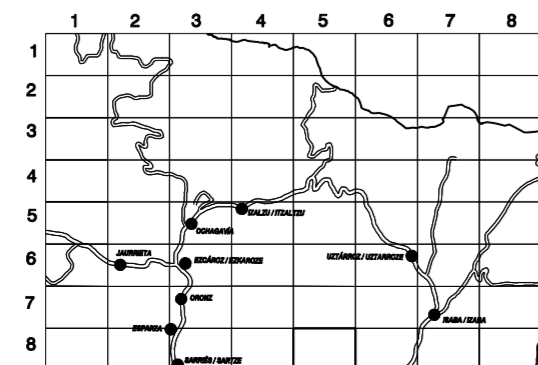
MAPA TOPOGRÁFICO DE NAVARRA

SANTA BÁRBARA

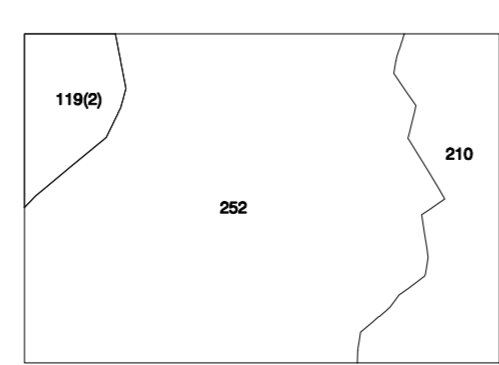
1:50.000 1:5.000  
117 8-5



DIVISIÓN DEL MTNSO EN HOJA 1:5.000

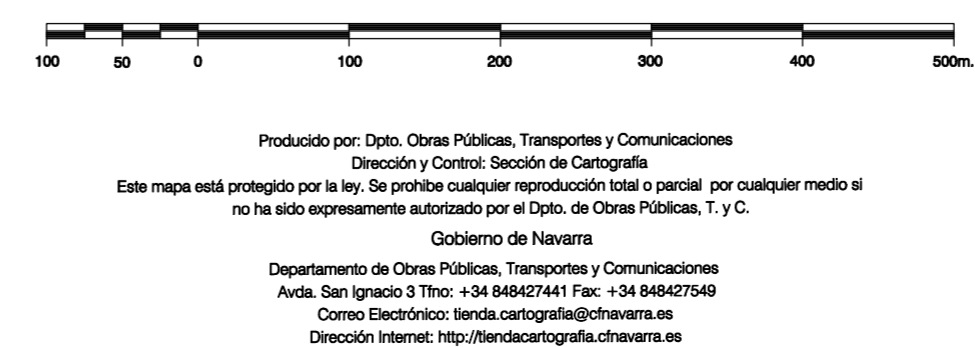


DIVISIÓN ADMINISTRATIVA



COMUNIDAD FORAL DE NAVARRA  
119 : GÓSEA  
11929 : Igal  
210 : RONCAL  
252 : VIDANGÓZ

ESCALA 1:5.000



INFORMACIÓN GENERAL

NC= Norte cuadrícula UTM  
NG= Norte Geográfico  
NM= Norte Magnético  
Convergencia de Meridianos  
 $\mu = 1^\circ 20' 56,22''$   
Declinación magnética para el 1 de Enero de 1996  
 $\delta = 3^\circ 22' Oeste$   
Datos referidos al centro de la hoja

INFORMACIÓN GEODÉSICA Y CARTOGRÁFICA

Sistema Geodésico de Referencia ED60.  
Elipsoide Internacional de Hayford. Datum Potsdam.  
Longitudes referidas al Meridiano de Greenwich.  
Latitudes referidas al Ecuador.  
Altitudes referidas al nivel medio del mar en Alicante.  
Proyección U.T.M. Huso 30 Zona T.  
Equidistancia de las curvas de nivel 5 m.

INFORMACIÓN COMPLEMENTARIA

Vuelo digital: G.S.D.: 22 cm., Agosto 2008. Realizado por: I.C.C.  
Edición: Noviembre 2009. Realizado por: Tracasa.  
Límites Administrativos: Servicio de Riqueza Territorial.  
Toponimia: Dirección General de Universidades y Política Lingüística

