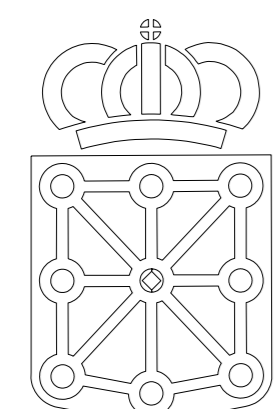
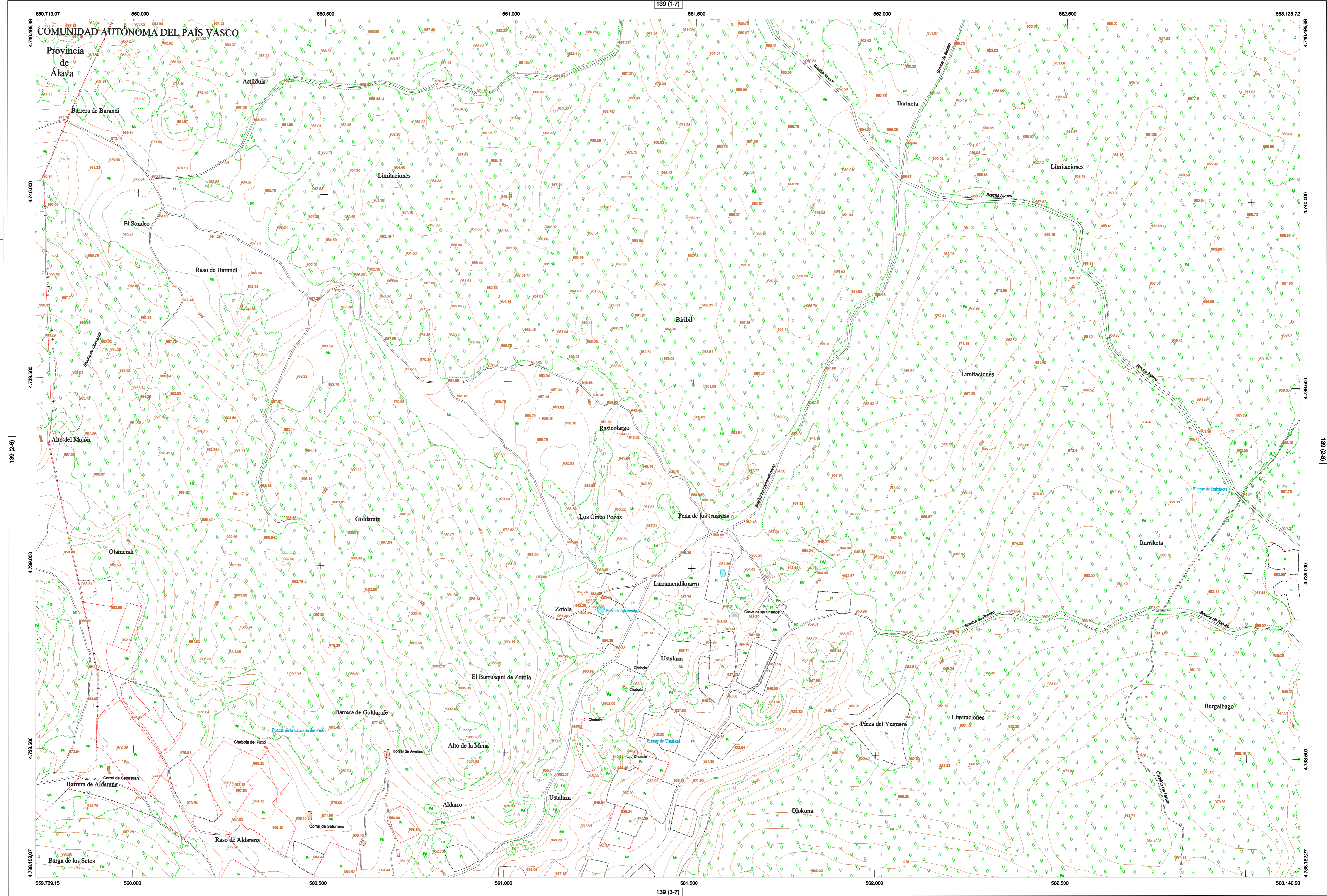
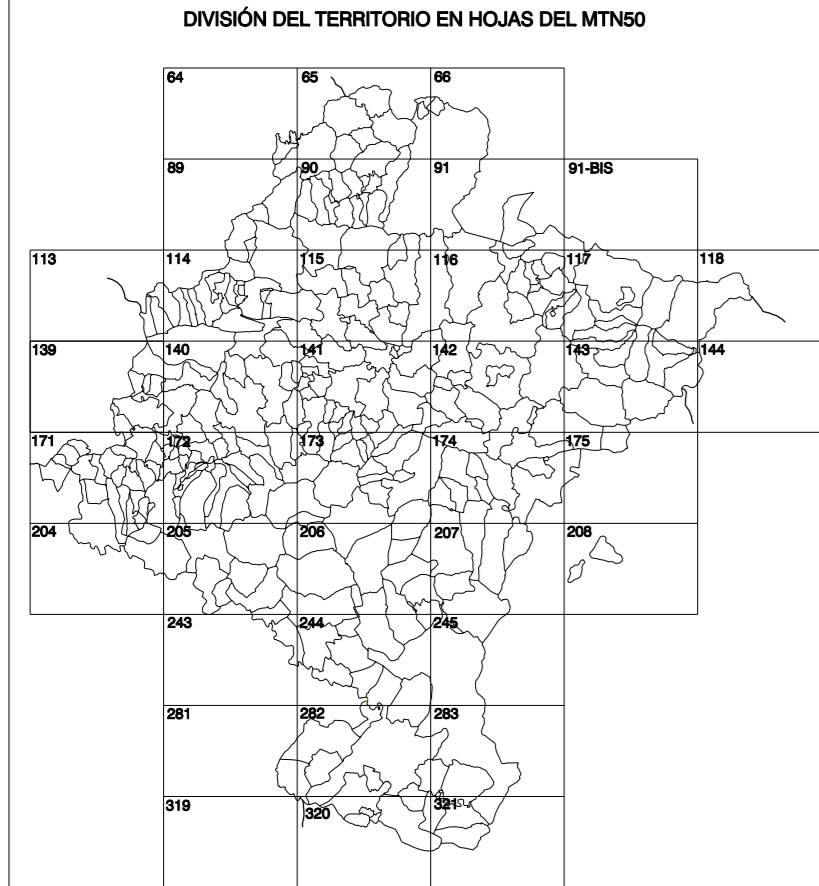


MAPA TOPOGRÁFICO DE NAVARRA

LIMITACIONES



GOBIERNO DE NAVARRA
 DEPARTAMENTO DE OBRAS PÚBLICAS
 TRANSPORTES Y COMUNICACIONES
 SERVICIO DE PROYECTOS, FERROCARRILES
 Y OBRAS HIDRÁULICAS



HOJA 139 (2-7)

SIGNOS PUNTALES

- Vertice geodésico 1^{er} orden. Poi.
- Vertice red Pigeon. Punto acotado terreno, no terreno.
- Señal nivelación alta precisión, normal, Estación Mar.
- Manantial naciente. Abreviador. Pozo.
- Estanque. Fuente monumental. Fuente.
- Depósito agua elevado. Nivel. Subterráneo.
- Depósito combustible a nivel. Elevado. Abastecimiento.
- Estacionamiento público. Edificio. Edificio público.
- Árbol roble. Mira. Chimenea.
- Edificio en construcción. Construcción puntual. Nave.
- Casita puntual. Charco. Invernadero.
- Monumento. Cota máx. embalsamiento. Soporte telefónico.
- Antena parabólica. Repetidor TV y TF. Poste FFCC.
- Torre alíquot. Poste eléctrico. Poste telefónico.
- Molino. Molino de viento. Aerogenerador.
- Iglesia-ermita. Hórreo. Cementerio.
- Gasoducto. Gasolina. Oleoducto.
- Hito kilométrico de autopista, carretera, FFCC.
- Parque infantil. Instalaciones deportivas. Piscina.
- Símb. Sñ. Paso a nivel FFCC.
- Símb. Cueva. Dómine.

SIGNOS PUNTALES DE USOS DEL SUELO

- | | | | |
|------------|------------|----------------|-----------------|
| Huerta: H | Prado: Pr | Arrozal: Ar | Monte Bajo: Mb |
| Labor: L | Vivado: Vi | Monte Alto: Ma | |
| Olivar: Ol | Jardín: J | Prado: Pr | Cortafuegos: CU |

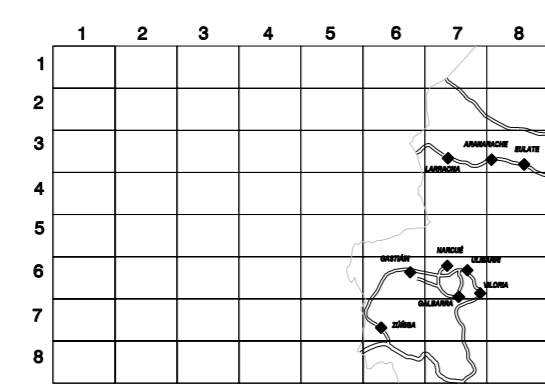
SIGNOS LINEALES

- Límite nación. Comunidad.
- Límite municipio. Conocajo.
- Curva nivel directora. Curva nivel.
- Curva depresión directora. Curva depresión.
- Escarpa. Terraplén.
- Cabeza talud. Pie Talud.
- Zanja. Cintas transportadora.
- Tubería. Acueducto.
- Oleoducto. Gasoducto.
- Cauce permanente. Vaguada.
- Balsa, alberca. Lago.
- Canal freático. Canal de obra.
- Acopila. Cursel.
- Senda. Camiño.
- Muro contención. Tapia, pared.
- Cañada Real. Catada Romana.
- Bancal. Camiño de Santiago.
- Mural. Puente.
- FFCC vía única. Vía doble.
- FFCC desmantelado. Zona delimitada.
- Autopista. Autovía. Carretera.
- Pista pavimentada. Pista sin pavimentar.
- Límite pavimento. Límite zona ajardinada.
- Línea eléctrica. Línea telefónica.
- Alberca o isla metélica. Valla.
- Verja. Seto.

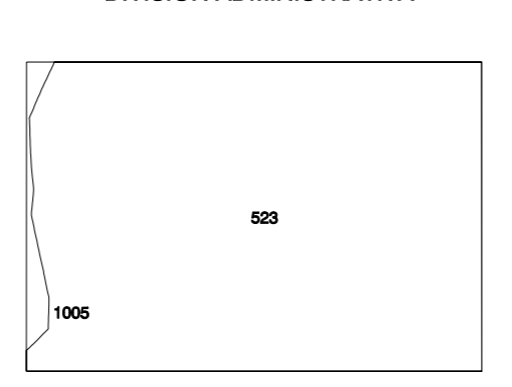
SIGNOS ZONALES

- | | |
|---------------------|-------------------|
| Frondosa (Fg) | Escollera |
| Confitería (Cf) | Mina |
| Rehabilitación (Re) | Bancales |
| Zona arbolada (Za) | Cantara |
| Chopero (Ch) | Agua intermitente |
| Salinas | Pantano |
| Embalsame | Embalse |
| Vertedero | Complejo e inst. |

DIVISIÓN DEL MTN50 EN HOJA 1:5.000

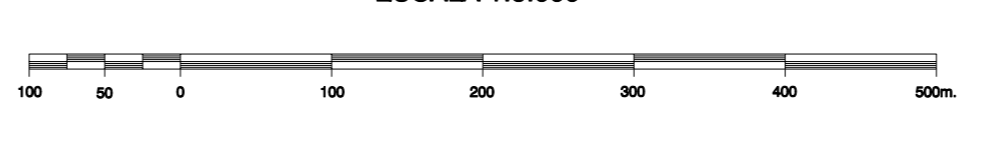


DIVISIÓN ADMINISTRATIVA



COMUNIDAD FORAL DE NAVARRA
 523 = MONTE COMÓN DE LAS AMÉSCOS
 1005 = ALAVA

ESCALA 1:5.000



INFORMACIÓN GENERAL

NC= Norte cuadrícula UTM
 NG= Norte Geográfico
 NM= Norte Magnético
 Convergencia de Meridianos
 $\alpha = 0^\circ 28' 21,51''$
 Declinación magnética para el 1 de Enero de 1996
 $\delta = 3^\circ 22'$ Oeste
 Datos referidos al centro de la hoja

INFORMACIÓN GEODÉSICA Y CARTOGRÁFICA

Sistema Geodésico de Referencia ED50.
 Elipsoide Internacional de Hayford. Datum Potsdam.
 Longitudes referidas al Meridiano de Greenwich.
 Latitudes referidas al Ecuador.
 Alturas referidas al nivel medio del mar en Alicante.
 Proyección U.T.M. Huso 30 Zona T.
 Equidistancia de las curvas de nivel 5 m.

INFORMACIÓN COMPLEMENTARIA

Vuelo: Escala 1: 20.000, Julio 2000. Realizado por: Azimut
 Edición: Julio 2001. Realizado por: Trabajos Catastrales S. A.
 Límites Administrativos: Servicio de Riqueza Territorial.
 Toponimia: Dirección General de Universidades y Política Lingüística

