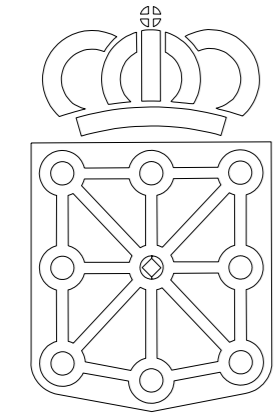


OLOSTIZU

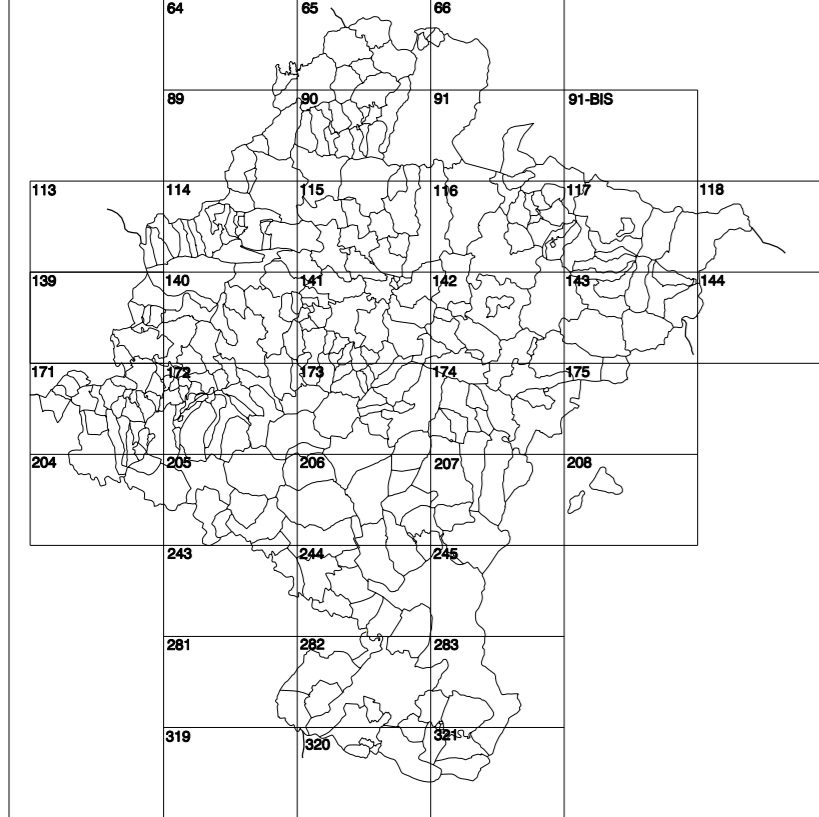
MAPA TOPOGRÁFICO DE NAVARRA



GOBIERNO DE NAVARRA
DEPARTAMENTO DE OBRAS PÚBLICAS
TRANSPORTES Y COMUNICACIONES

SERVICIO DE PROYECTOS, FERROCARRILES
Y OBRAS HIDRÁULICAS

DIVISIÓN DEL TERRITORIO EN HOJAS DEL MTN50

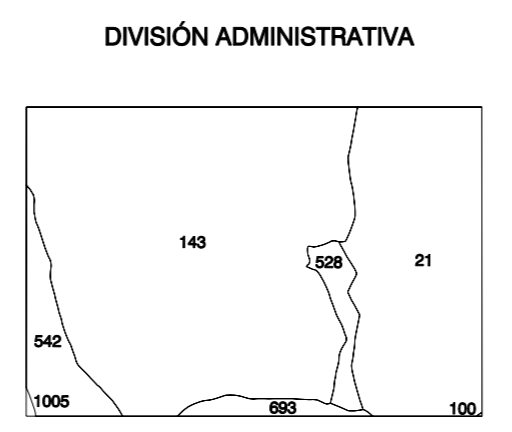
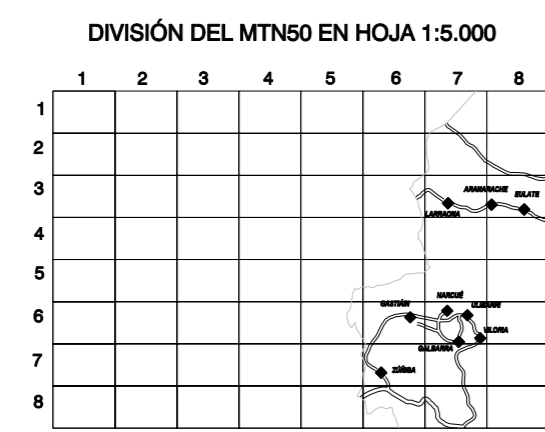
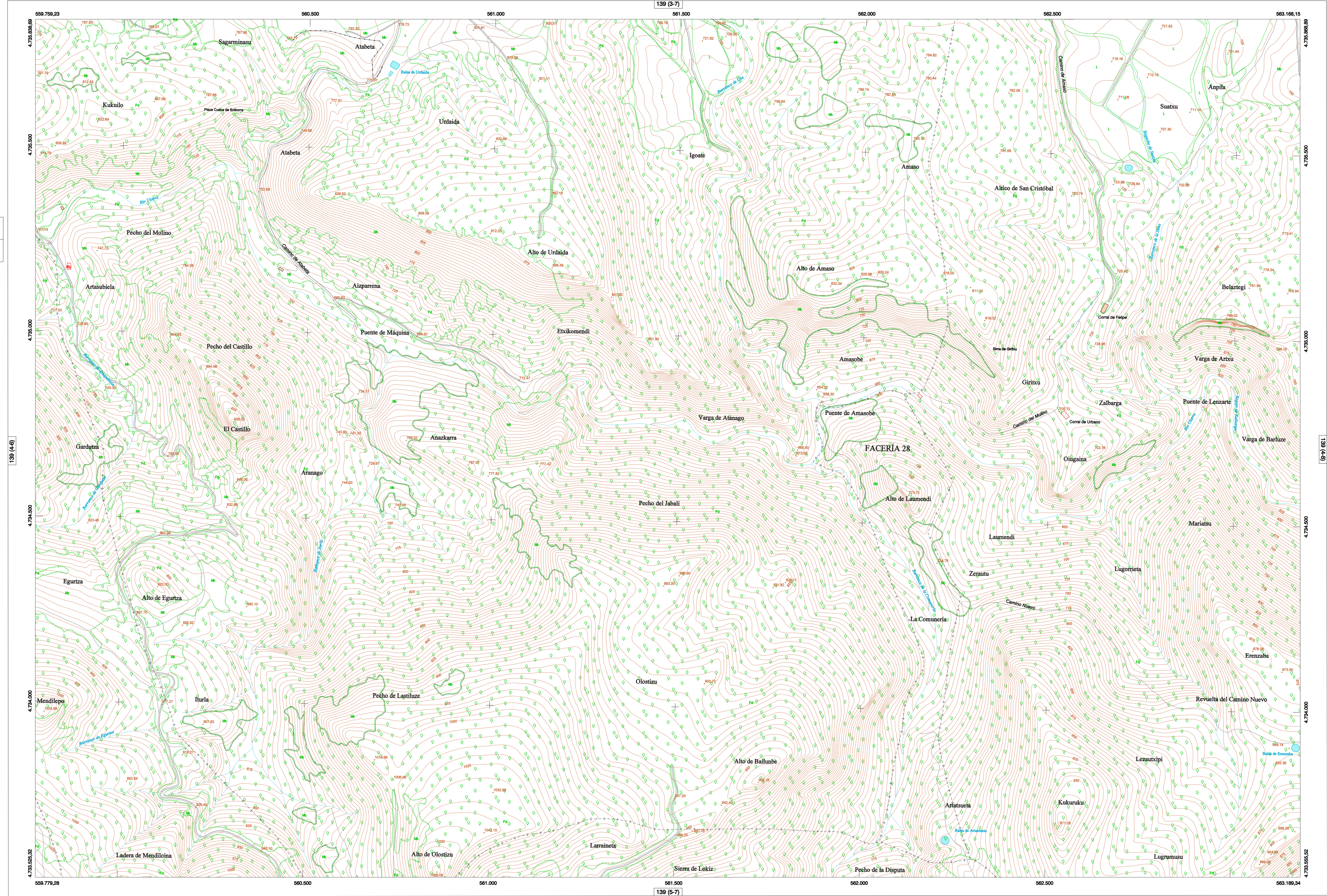


HOJA 139 (4-7)

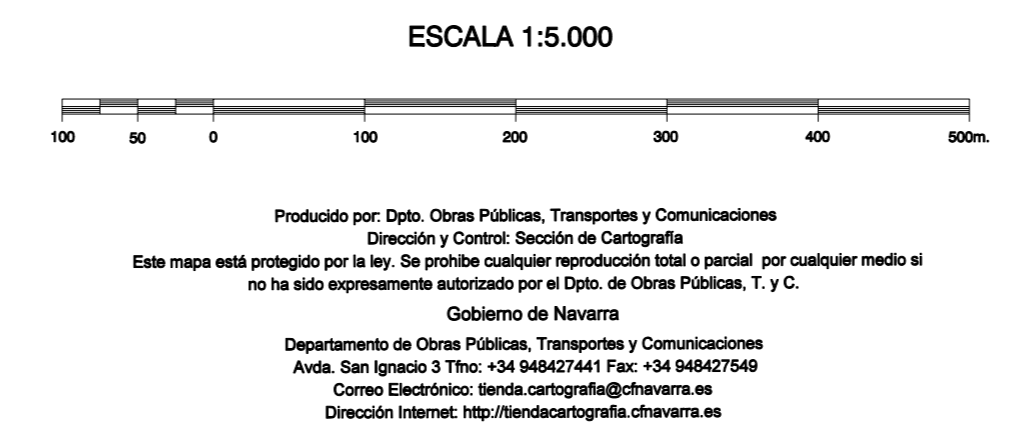
- SIGNOS PUNTALES**
- Vertice geodésicos 1"4" orden. Red.
 - Vertice red Pigeota. Punto acotado terreno, no terreno.
 - Señal revelación alta precisión, normal. Estación Mat.
 - Manantial naciente. Abreviadero. Pozo.
 - Estanque. Fuente monumental. Fuente.
 - Depósito agua elevado. Nivel. Subterráneo.
 - Depósito combustible a nivel. Elevado. Abastecimiento.
 - Estacionamiento público. Edificio. Edificio público.
 - Árbol roble. Mira. Chimenea.
 - Edificio en construcción. Construcción puntual. Nave.
 - Casita puntual. Charco. Invernadero.
 - Monumento. Cota máx. embalsamiento. Soporte telefónico.
 - Antena parabólica. Repetidor TV y TF. Poste FFCC.
 - Torre eléctrica. Poste eléctrico. Poste telefónico.
 - Molino. Molino de viento. Aerogenerador.
 - Iglesia-ermita. Hórreo. Cementerio.
 - Gasoducto. Gasolinera. Oleoducto.
 - Hito kilométrico de autopista, carretera, FFCC.
 - Parque infantil. Instalaciones deportivas. Piscina.
 - Silón. Silo. Paso a nivel FFCC.
 - Sima. Cueva. Dolmen.
- SIGNOS PUNTALES DE USOS DEL SUELO**
- | | | | |
|------------|------------|-------------|-----------------|
| Huerta: H | Prajo: Pr | Arrozal: Ar | Monte Bajo: Mb |
| Labor: L | Vivado: Vi | Erial: Er | Monte Alto: Ma |
| Olivar: Ol | Jardín: J | Frutal: Fr | Cortafuegos: Cl |

- SIGNOS LINEALES**
- Límite nación. Comunidad.
 - Límite municipio. Conaço.
 - Curva nivel directora. Curva nivel.
 - Curva depresión directora. Curva depresión.
 - Escarpa. Terraplén.
 - Cabeza talud. Pie Talud.
 - Zanja. Cist. transportadora.
 - Tubería. Acueducto.
 - Oleoducto. Gasoducto.
 - Cauce permanente. Vaguada.
 - Balsa. Albuera. Lago.
 - Canal. Inest. Canal de obra.
 - Acequia. Cuenca.
 - Senda. Camiño.
 - Muro contención. Tapia. pared.
 - Cañada Real. Catada Romana.
 - Bancal. Camiño de Santiago.
 - Mural. Puente.
 - FFCC vía única. Vía doble.
 - FFCC desmantelado. Zona delimitada.
 - Autopista. Autovía. Carretera.
 - Pista pavimentada. Pista sin pavimentar.
 - Límite pavimento. Límite zona ajardinada.
 - Línea eléctrica. Línea telefónica.
 - Alambriado o tela metálica. Valla.
 - Verja. Seto.

- SIGNOS ZONALES**
- | | |
|--------------------|-------------------|
| Frondosa (Fg) | Escollera |
| Conifera (Cf) | Mina |
| Reposición (Rep) | Bancales |
| Zona arbolada (Za) | Cantara |
| Chopera (Ch) | Agua intermitente |
| Salinas | Pantano |
| Embalsame | Embalse |
| Vertedero | Complejo e. Inst. |



COMUNIDAD FORAL DE NAVARRA
21: ARANAZARRE
100: ELIATE
143: LARRAONA
528: FACERÍA 28
542: FACERÍA 42
693: SIERRA DE LÓQUIZ
1005: ALANA



INFORMACIÓN GENERAL

NC= Norte cuadrícula UTM
NG= Norte Geográfico
NM= Norte Magnético
Convergencia de Meridianos
 $\alpha = 0^\circ 28' 21,51''$
Declinación magnética para el 1 de Enero de 1996
 $\beta = 3^\circ 22'$ Oeste
Datos referidos al centro de la hoja

INFORMACIÓN GEODÉSICA Y CARTOGRÁFICA

Sistema Geodésico de Referencia ED50.
Elipsoide Internacional de Hayford. Datum Potsdam.
Longitudes referidas al Meridiano de Greenwich.
Latitudes referidas al Ecuador.
Altitudes referidas al nivel medio del mar en Alicante.
Proyección U.T.M. Huso 30 Zona T.
Equidistancia de las curvas de nivel 5 m.

INFORMACIÓN COMPLEMENTARIA

Vuelo: Escala 1: 20.000. Mayo 2000. Realizado por: Azimut
Edición: Noviembre 2000. Realizado por: Trabajos Catastrales S. A.
Límites Administrativos: Servicio de Riqueza Territorial.
Toponimia: Dirección General de Universidades y Política Lingüística