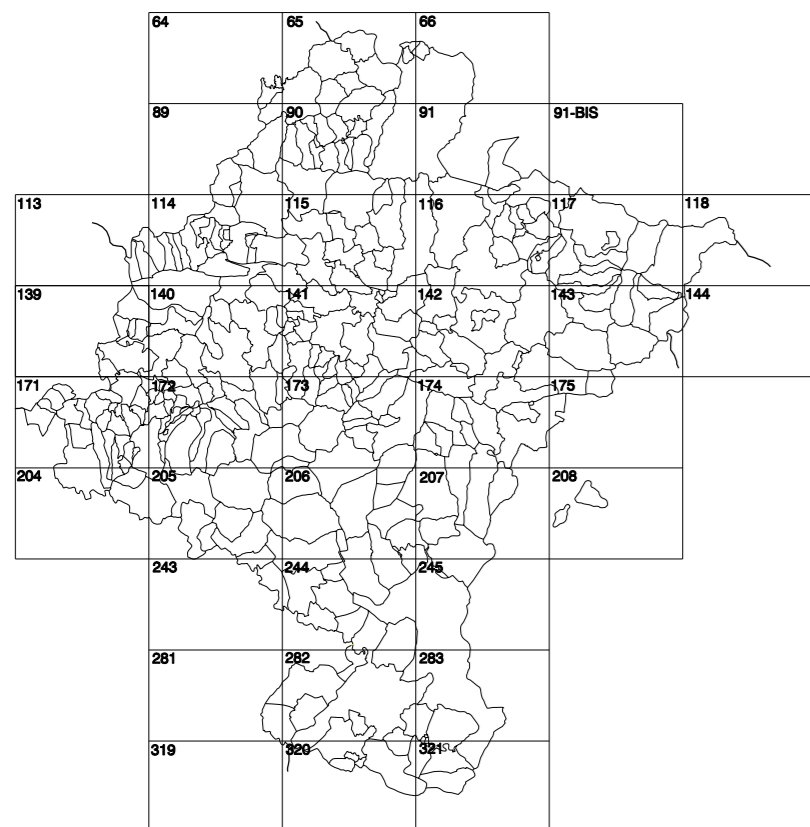


GOBIERNO DE NAVARRA
DEPARTAMENTO DE OBRAS PÚBLICAS
TRANSPORTES Y COMUNICACIONES

SERVICIO DE PROYECTOS, TECNOLOGÍA
Y OBRAS HIDRÁULICAS

DIVISIÓN DEL TERRITORIO EN HOJAS DEL MTN50



HOJA 139 (6-6)

SIGNOS PUNTUALES

- Vertice geodésico 11'40' color:
- Vertice red Navarra. Punto asociado terreno, no terreno:
- Señal nivelación alta precisión, normal. Estación Met.:
- Manantial, cascadas, Abrevadero, Pozo:
- Estanque, Fuente monumental, Fuente:
- Depósito agua elevado. Nivel. Subterráneo:
- Depósito combustible a nivel. Elevado. Abastecimiento:
- Estacionamiento público. Edificio. Edificio público:
- Árbol notable. Mina. Chimenas:
- Edificio en construcción. Construcción puntual. Nave:
- Caseta puntual. Chanzos. Invernadero:
- Monumento. Cota máximo embalsamiento:
- Antena parabólica. Repetidor TV y TF. Poste FCCC:
- Soporte telefónico. Torno eléctrico. Poste eléctrico:
- Molino. Molino de viento. Aerogenerador:
- Iglesia-ermita. Hórreo. Cementerio:
- Gasoducto. Gasolinería. Oleoducto:
- Hito kilométrico de autopista, carretera, FCCC:
- Parque infantil. Instalaciones deportivas. Piscina:
- Símb. SÍM. Paso a nivel FCCC:
- Símb. Cueva. Dolmen:

SIGNOS PUNTUALES DE USOS DEL SUELO

- Huerta: H
- Prado: P1
- Arrozal: Ar
- Monte Bajo: Mb
- Labor: L
- Vivido: Vi
- Ermita: Er
- Monte Alto: Ma
- Olivar: Ol
- Jardín: J
- Frutal: Fr
- Cortafuegos: Cf

SIGNOS LINEALES

- Límite nación. Comunidad:
- Límite municipio. Concejo:
- Curva nivel directora. Curva nivel:
- Curva depresión directora. Curva depresión:
- Escarpa. Terraplén:
- Cabezas talud. Pie Talud:
- Zanja. Cinta transportadora:
- Tubería. Acueducto:
- Oleoducto. Gasoducto:
- Cauce permanente. Vaguada:
- Balsa, alberca. Lago:
- Canal lineal. Canal de obra:
- Acequia. Cuneta:
- Senda. Camino:
- Muro contención. Tapia, pared:
- Cañada Real. Cañada Romana:
- Barral. Camino de Santiago:
- Musala. Puente:
- FCCC vía única. Vía doble:
- FCCC desmantelado. Zona delimitada:
- Autopista, autopista. Carretera:
- Pista pavimentada. Pista sin pavimentar:
- Límite pavimento. Límite zona ajardinada:
- Línea eléctrica. Línea telefónica:
- Alambra o tela metálica. Valla:
- Verja. Soto:

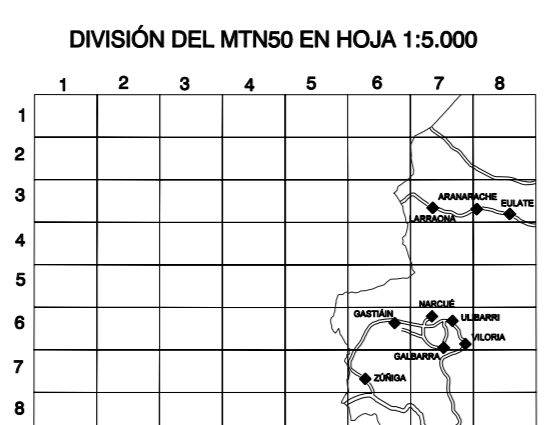
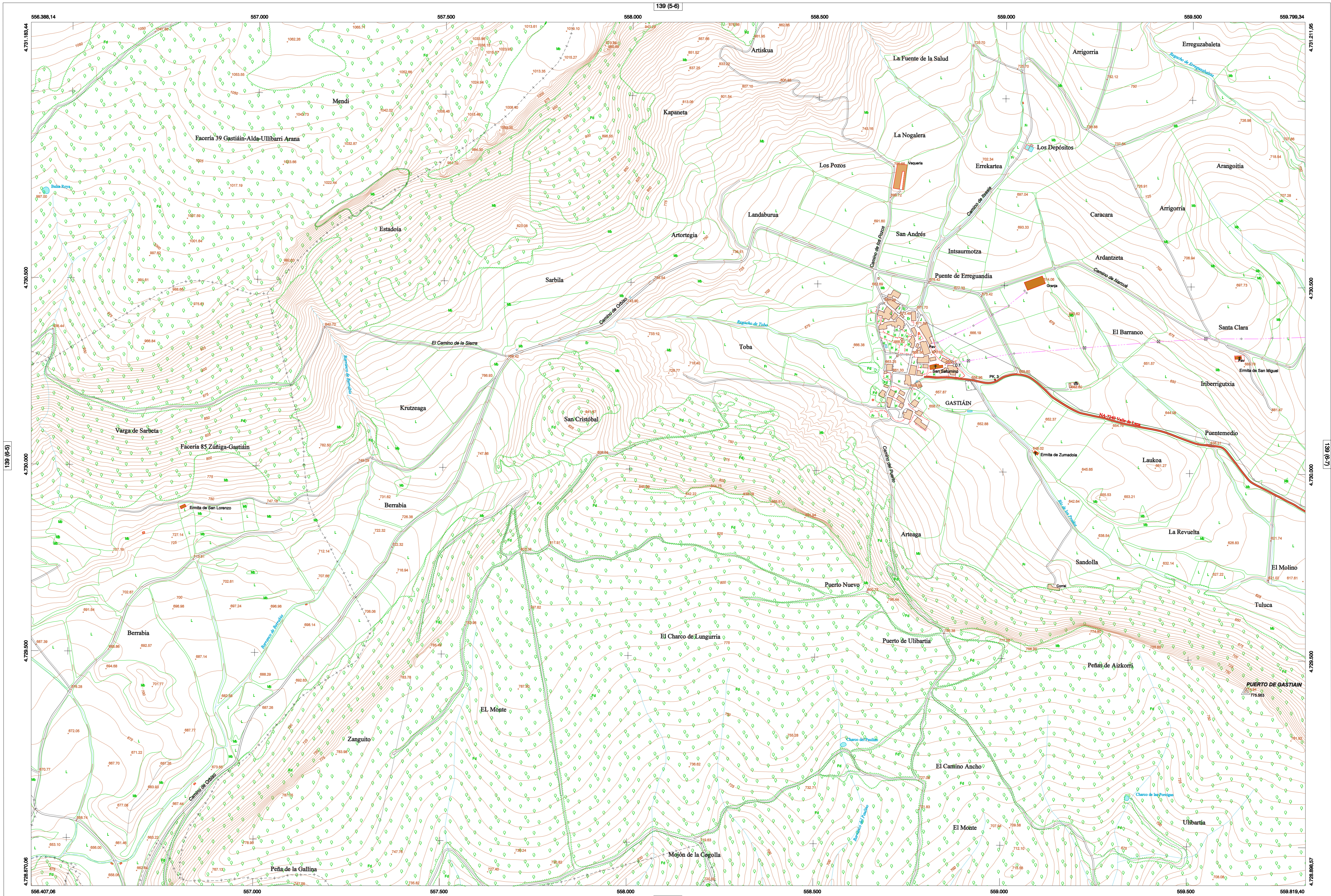
SIGNOS ZONALES

- Fondosas (Fd):
- Confinas (Cf):
- Repoblación (Rep):
- Zona arbolada (za):
- Chopera (Ch):
- Salinas:
- Embalse:
- Vertedero:
- Escollera:
- Mina:
- Bancales:
- Canteras:
- Agua intermitente:
- Pantano:
- Complejo e inst.:

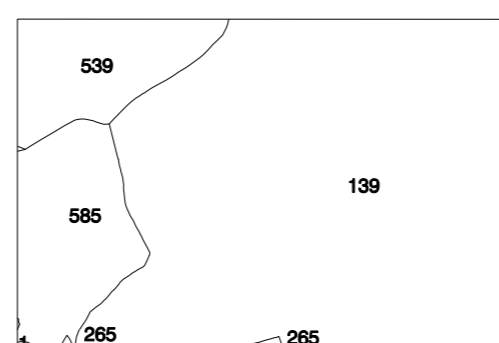
MAPA TOPOGRÁFICO DE NAVARRA

GASTIAIN

1:50.000 1:5.000
139 6-6



DIVISIÓN ADMINISTRATIVA



COMUNIDAD FORAL DE NAVARRA
539 Facero 39
535 Facero 85
139 Gastiain
265 Zúñiga
COMUNIDAD AUTÓNOMA VASCA
1 Campezo

ESCALA 1:5.000

Producido por: Dpto. Obras Públicas, Transportes y Comunicaciones
Dirección y Control: Sección de Cartografía
Este mapa está protegido por la ley. Se prohíbe cualquier reproducción total o parcial por cualquier medio si no ha sido expresamente autorizado por el Dpto. de Obras Públicas, T. y C.
Gobierno de Navarra
Departamento de Obras Públicas, Transportes y Comunicaciones
Avda. San Ignacio 3 Tfn: +34 948274141 Fax: +34 948427549
Correo Electrónico: seccion.cartografia@navarra.es
Dirección Internet: <http://seccion.cartografia.navarra.es>

INFORMACIÓN GENERAL

NCH Norte cuadrícula UTM
NG= Norte Geográfico
NM= Norte Magnético
Convergencia de Meridianos
 $\alpha = 0^{\circ} 26' 21.51''$
Declinación magnética para el 1 de Enero de 1996
 $\delta = 3^{\circ} 22'$ Oeste
Datos referidos al centro de la hoja

INFORMACIÓN GEODÉSICA Y CARTOGRÁFICA

Sistema Geodésico de Referencia ED50.
Elipsóide Internacional de Hayford. Datum Potsdam.
Longitudes referidas al Meridiano de Greenwich.
Latitudes referidas al Ecuador.
Altitudes referidas al nivel medio del mar en Alicante.
Proyección U.T.M. Huso 30 Zona T.
Equidistancia de las curvas de nivel 5 m.

INFORMACIÓN COMPLEMENTARIA

Vuelo: Escala 1: 20.000, Agosto 1998. Realizado por: Azmut
Edición: Julio de 2002. Realizado por: Trabajos Catastrales S. A.
Límites Administrativos: Servicio de Riqueza Territorial.
Toponimia: Dirección General de Universidad y Política Lingüística