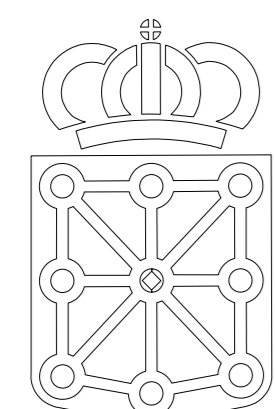


MAPA TOPOGRÁFICO DE NAVARRA

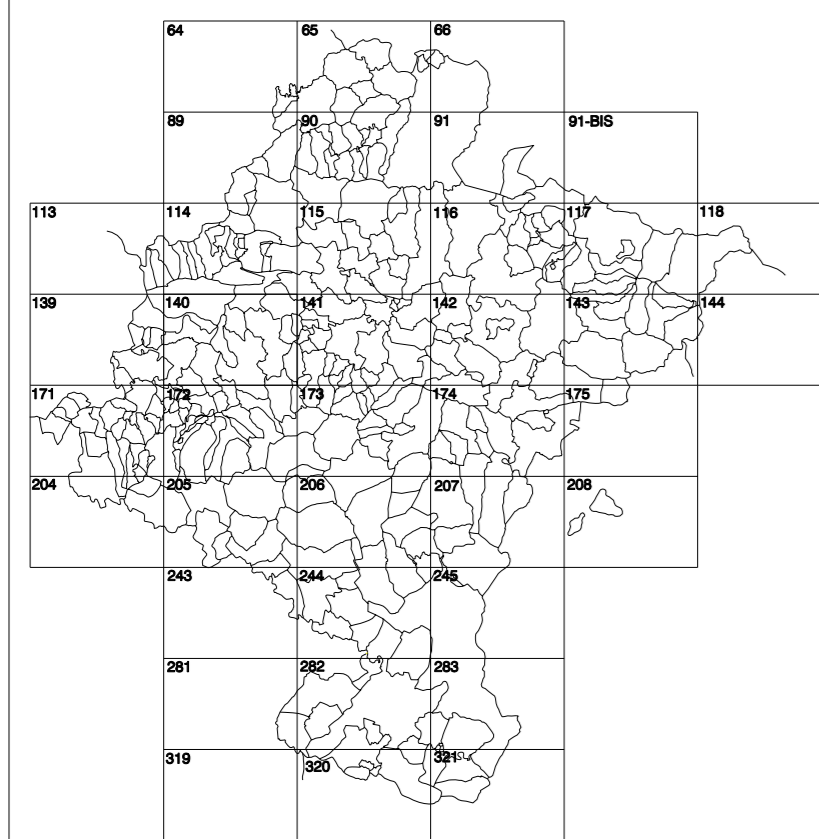
FACERO 22 ABÁRZUZA-IBIRICU



**GOBIERNO DE NAVARRA**  
 DEPARTAMENTO DE OBRAS PÚBLICAS  
 TRANSPORTES Y COMUNICACIONES

SERVICIO DE PROYECTOS, FERROCARRILES  
 Y OBRAS HIDRAULICAS

DIVISIÓN DEL TERRITORIO EN HOJAS DEL MTN50



HOJA 140 (3-4)

**SIGNOS PUNTALES**

- Vertice geodésico 1°4° orden. Red.
- Vertice red Pignora. Punto acotado terreno, no terreno.
- Señal nivelación alta precisión, normal, Estación Met.
- Manantial naciente. Abrevadero. Pozo.
- Estanque. Fuente monumental. Fuente.
- Depósito agua elevado. Nivel. Subterráneo.
- Depósito combustible a nivel. Elevado. Abastecimiento.
- Estacionamiento público. Edificio. Edificio público.
- Árbol roble. Mira. Chimenea.
- Edificio en construcción. Construcción puntual. Nave.
- Casita puntual. Charco. Invernadero.
- Monumento. Cota máx. embalsamiento. Soporte telefónico.
- Antena parabólica. Repetidor TV y TF. Poste FFCC.
- Torre eléctrica. Poste eléctrico. Poste telefónico.
- Molino. Molino de viento. Aerogenerador.
- Iglesia-ermita. Horno. Cementario.
- Gasoducto. Gasolinería. Oleoducto.
- Hito kilométrico de autopista, carretera, FFCC.
- Parque infantil. Instalaciones deportivas. Piscina.
- Símb. Símb. Paso a nivel FFCC.
- Símb. Cueva. Dolmen.

**SIGNOS PUNTALES DE USOS DEL SUELO**

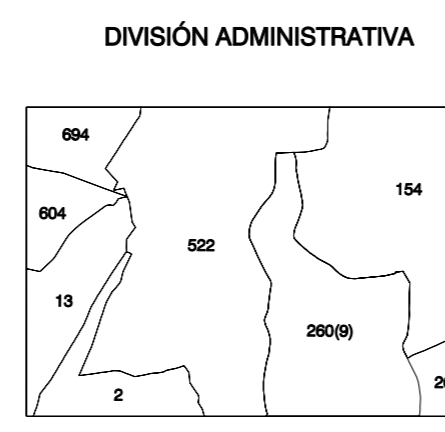
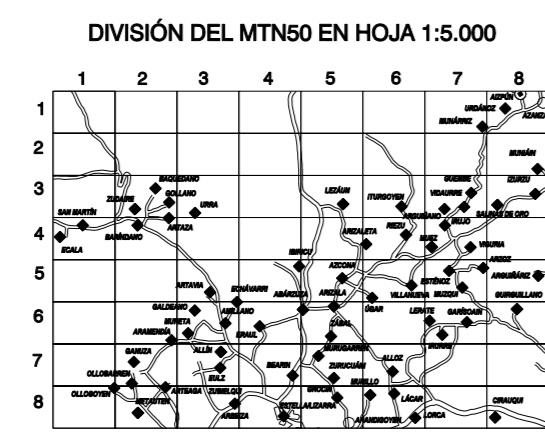
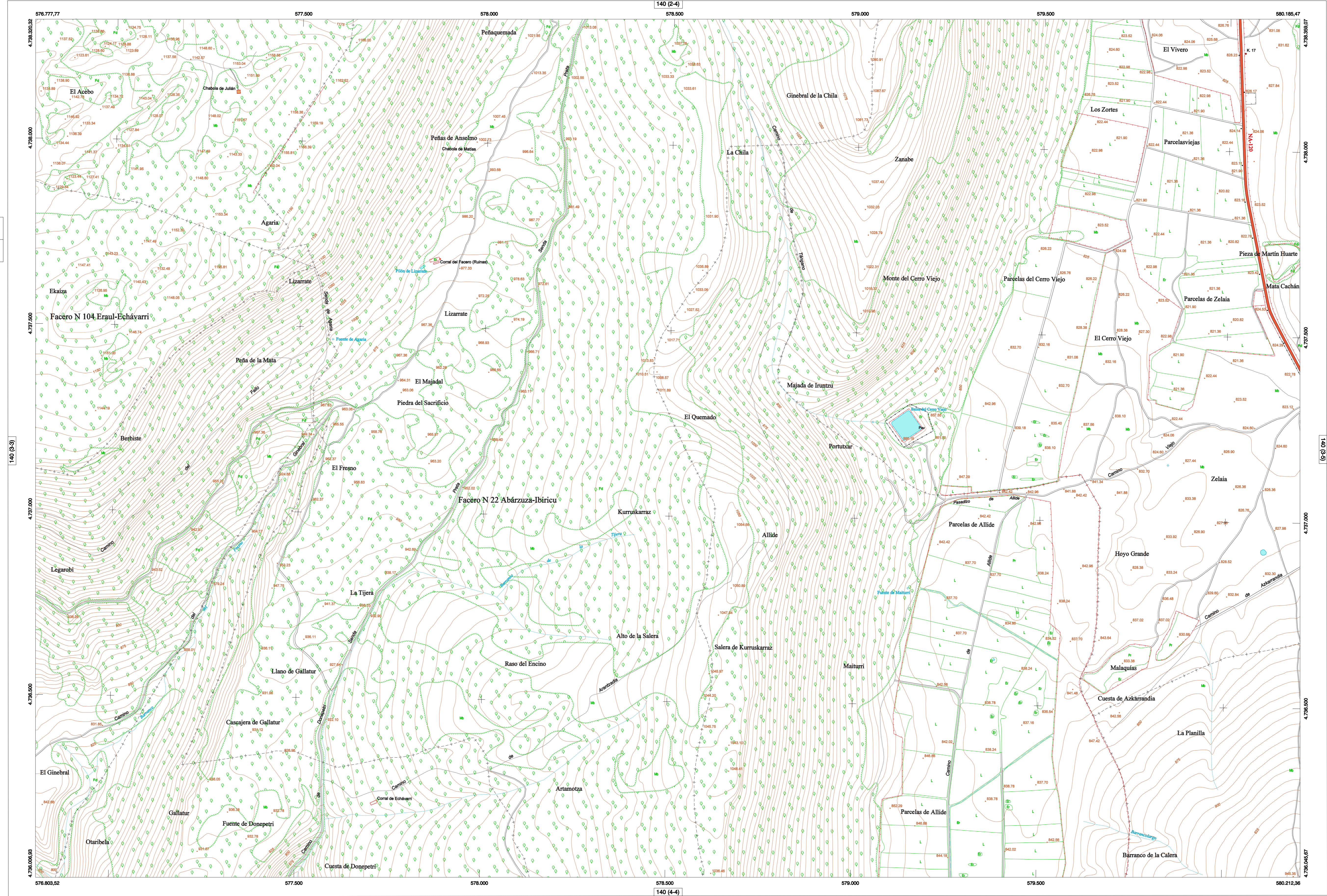
- |            |            |             |                 |
|------------|------------|-------------|-----------------|
| Huerta: H  | Prado: Pr  | Arrozal: Ar | Monte Bajo: Mb  |
| Labor: L   | Vivado: Vi | Ería: Er    | Monte Alto: Ma  |
| Olivar: Ol | Jardín: J  | Finca: Ff   | Cortafuegos: Cl |

**SIGNOS LINEALES**

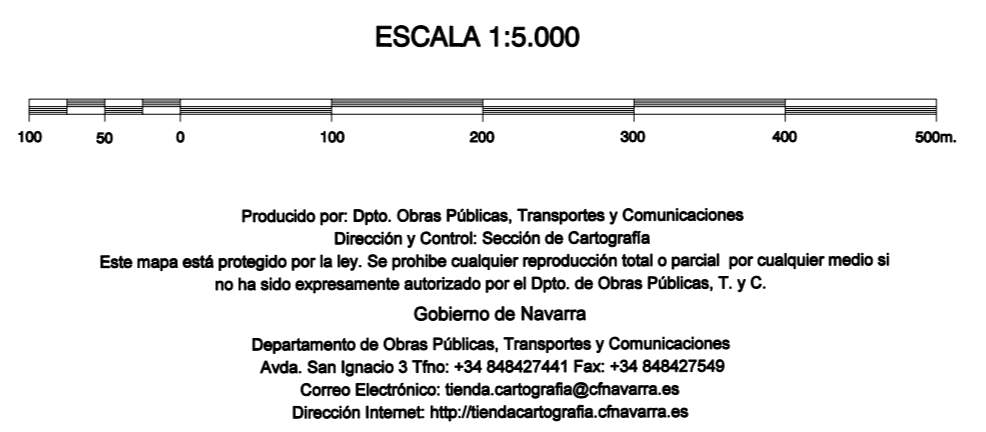
- Límite nación. Comunidad.
- Límite municipio. Concejo.
- Curva nivel directora. Curva nivel.
- Curva depresión directora. Curva depresión.
- Escarpa. Terraplén.
- Cabeza talud. Pie Talud.
- Zanja. Cist. transportadora.
- Tubería. Acueducto.
- Oleoducto. Gasoducto.
- Cauce permanente. Vaguada.
- Balsa. alberca. Lago.
- Canal freático. Canal de obra.
- Acopila. Cuneal.
- Senda. Camino.
- Muro contención. Tapia. pared.
- Cañada Real. Catzada Romana.
- Bancal. Camino de Santiago.
- Mural. Puente.
- FFCC vía única. Vía doble.
- FFCC desmantelado. Zona delimitada.
- Autopista. Carretera.
- Pista pavimentada. Pista sin pavimentar.
- Límite pavimento. Límite zona ajardinada.
- Línea eléctrica. Línea telefónica.
- Alembroca o sala metélica. Valla.
- Verja. Seto.

**SIGNOS ZONALES**

- |                    |                   |
|--------------------|-------------------|
| Frondosa (Fg)      | Escollera         |
| Confitería (Cf)    | Mina              |
| Reposición (Rep)   | Bancales          |
| Zona arbolada (Za) | Cantara           |
| Chopera (Ch)       | Agua intermitente |
| Salinas            | Pantano           |
| Embalsame          | Embalse           |
| Vertedero          | Complejo e. inst. |



COMUNIDAD FORAL DE NAVARRA  
 2 : ABÁRZUZA  
 13 : AMESCOA BAJA  
 154 : LEZAU  
 260 : YERRI  
 260(9) : IBIRICU DE YERRI  
 522 : FACERA 22  
 604 : FACERA 104  
 694 : SIERRA DE UBASA



**INFORMACIÓN GENERAL**

NC= Norte cuadrícula UTM  
 NG= Norte Geográfico  
 NM= Norte Magnético  
 Convergenca de Meridianos  
 $\alpha = 0^{\circ} 30' 56,2''$   
 Declinación magnética para el 1 de Enero de 1996  
 $\delta = 3^{\circ} 22'$  Oeste  
 Datos referidos al centro de la hoja

**INFORMACIÓN GEODÉSICA Y CARTOGRÁFICA**

Sistema Geodésico de Referencia ED50.  
 Elipsoide Internacional de Hayford. Datum Potsdam.  
 Longitudes referidas al Meridiano de Greenwich.  
 Latitudes referidas al Ecuador.  
 Altitudes referidas al nivel medio del mar en Alicante.  
 Proyección U.T.M. Huso 30 Zona T.  
 Equidistancia de las curvas de nivel 5 m.

**INFORMACIÓN COMPLEMENTARIA**

Vuelo: Escala 1: 20.000, Agosto 2004. Realizado por: Asmut  
 Edición: Mayo 2006. Realizado por Trabajos Catastrales S. A.  
 Límites Administrativos: Servicio de Riqueza Territorial.  
 Toponimia: Dirección General de Universidades y Política Lingüística