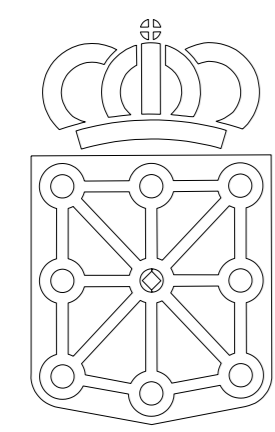


MAPA TOPOGRÁFICO DE NAVARRA

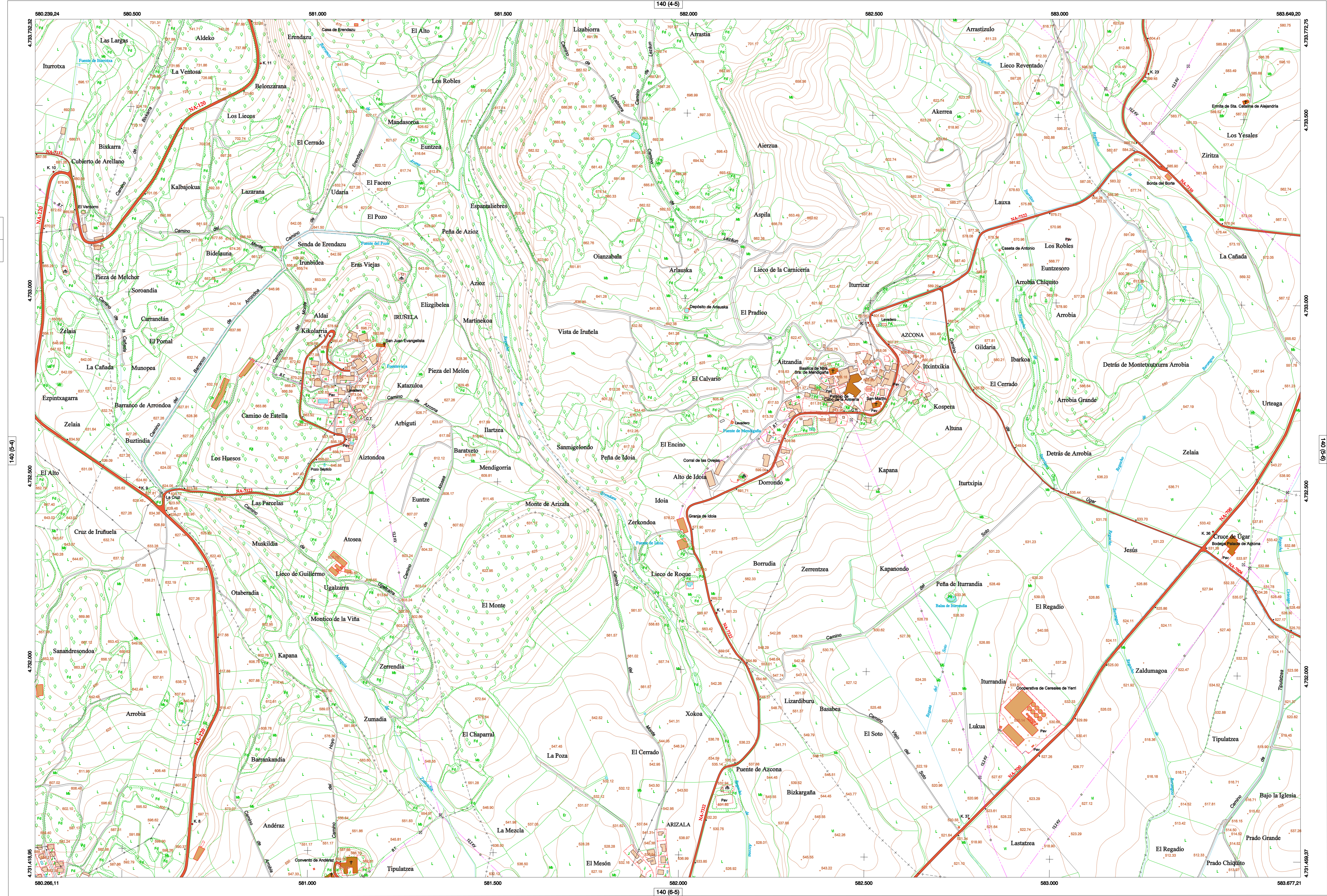
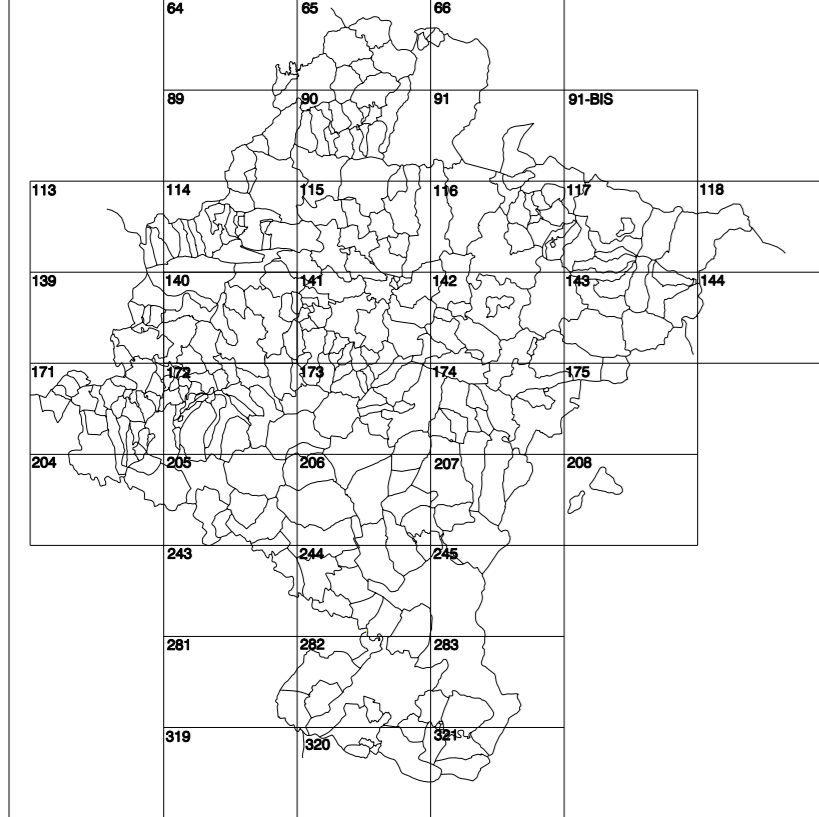
AZCONA



GOBIERNO DE NAVARRA
DEPARTAMENTO DE OBRAS PÚBLICAS
TRANSPORTES Y COMUNICACIONES

SERVICIO DE PROYECTOS, FERROCARRILES
Y OBRAS HIDRÁULICAS

DIVISIÓN DEL TERRITORIO EN HOJAS DEL MTN50



HOJA 140 (5-5)

SIGNOS PUNTALES

- Vertice geodésico 1° y 4° orden. I.G.I.
- Vertice red Pignora. Punto acotado terreno, no terreno.
- Señal nivelación alta precisión, normal. Estación Mat.
- Manantial naciente. Abrevadero. Pozo.
- Estanque. Fuente monumental. Fuente.
- Depósito agua elevado. Nivel. Subterráneo.
- Depósito combustible a nivel. Elevado. Abastecimiento.
- Estacionamiento público. Edificio. Edificio público.
- Árbol robable. Mina. Chimenea.
- Edificio en construcción. Construcción puntual. Nave.
- Caseta puntual. Charco. Invernadero.
- Monumento. Cota máx. embalsamiento. Soporte telefónico.
- Antena parabólica. Repetidor TV y FT. Poste FFCC.
- Torre altímetro. Poste eléctrico. Poste telefónico.
- Molino. Molino de viento. Avionador.
- Iglesia-ermita. Horno. Cementario.
- Gasoducto. Gasolinera. Oleoducto.
- Hito kilométrico de autopista, carretera, FFCC.
- Parque infantil. Instalaciones deportivas. Piscina.
- Sión. Sión. Paso a nivel FFCC.
- Sina. Cueva. Dolmen.

SIGNOS PUNTALES DE USOS DEL SUELO

- Huerta: H
- Labor: L
- Olivar: OI
- Prado: Pr
- Vivado: VI
- Jardín: J
- Arrozal: Ar
- Estal: Et
- Fuente: Ff
- Monte Bajo: Mb
- Monte Alto: Ma
- Cortafuegos: CU

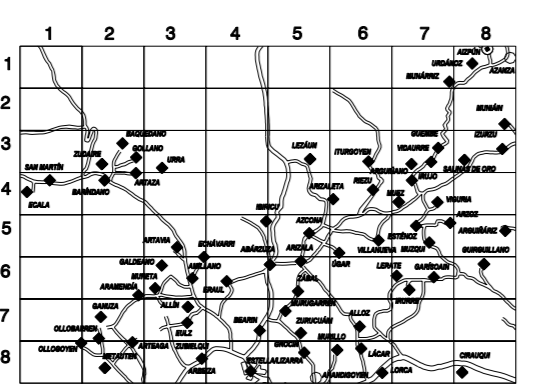
SIGNOS LINEALES

- Límite nación. Comunidad.
- Límite municipio. Concpo.
- Curva nivel directa. Curva nivel.
- Curva depresión directa. Curva depresión.
- Escarpa. Terraplén.
- Cabeza talud. Pie Talud.
- Zanja. Cintas transportadora.
- Tubería. Acueducto.
- Oleoducto. Gasoducto.
- Cauce permanente. Vaguada.
- Balsa. Albufera. Lago.
- Canal fresa. Canal de obra.
- Acequia. Cuneta.
- Senda. Camino.
- Muro contención. Tapia. pared.
- Cañada Real. Catada Romana.
- Bancal. Camino de Santiago.
- Mural. Puente.
- FFCC vía única. Vía doble.
- FFCC desmantelado. Zona delimitada.
- Autopista. Autovía. Carretera.
- Pista pavimentada. Pista sin pavimentar.
- Límite pavimento. Límite zona ajardinada.
- Línea eléctrica. Línea telefónica.
- Albercación o línea metélica. Valla.
- Verja. Seto.

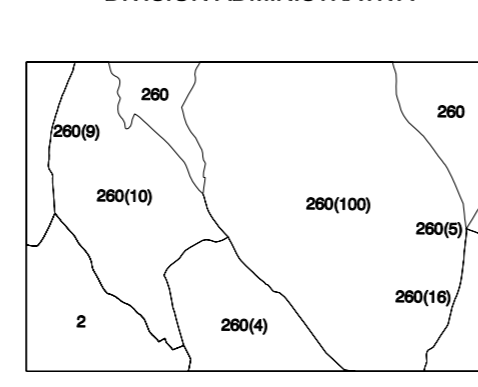
SIGNOS ZONALES

- Frondosa (Fg)
- Conifera (Cf)
- Reposición (Rp)
- Zona arbolada (Za)
- Chopero (Ch)
- Salinas
- Embalsme
- Vertedero
- Escollera
- Bancales
- Cantara
- Agua intermitente
- Pantano
- Embalse
- Complejo e inst.

DIVISIÓN DEL MTN50 EN HOJA 1:5.000

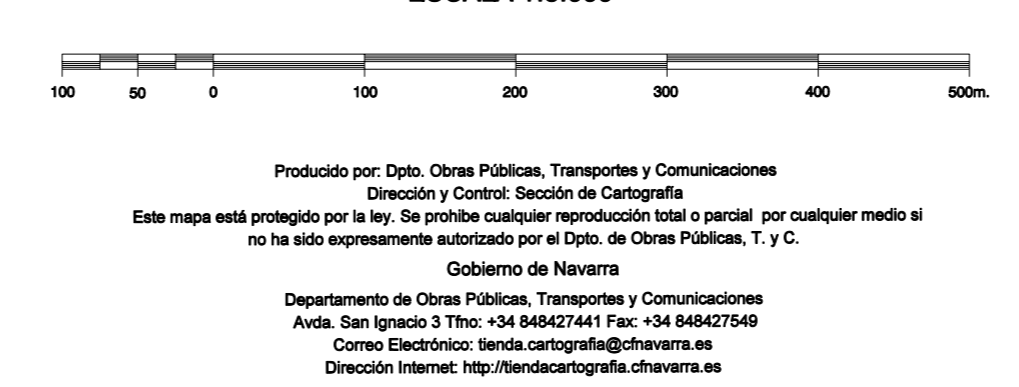


DIVISIÓN ADMINISTRATIVA



COMUNIDAD FORAL DE NAVARRA
2 | ALBAZCENA
260(1) | ARIZALA (CAPITAL)
260(2) | ARIZALETA
260(3) | BIRIBU DE YERRI
260(4) | IRUÑELA
260(5) | UZAR
260(10) | AZCONA

ESCALA 1:5.000



INFORMACIÓN GENERAL

NC= Norte cuadrícula UTM
NG= Norte Geográfico
NM= Norte Magnético
Convergencia de Meridianos
 $\alpha = 0^\circ 30' 58,2''$
Declinación magnética para el 1 de Enero de 1996
 $\beta = 3^\circ 22'$ Oeste
Datos referidos al centro de la hoja

INFORMACIÓN GEODÉSICA Y CARTOGRÁFICA

Sistema Geodésico de Referencia ED50.
Elipsoide Internacional de Hayford. Datum Potsdam.
Longitudes referidas al Meridiano de Greenwich.
Latitudes referidas al Ecuador.
Límites Administrativos: Servicio de Riqueza Territorial.
Proyección U.T.M. Huso 30 Zona T.
Equidistancia de las curvas de nivel 5 m.

INFORMACIÓN COMPLEMENTARIA

Vuelo: Escala 1: 20.000, Agosto 2004. Realizado por: Azmut
Edición: Mayo 2006. Realizado por: Riqueza Catastrales S. A.
Límites Administrativos: Servicio de Riqueza Territorial.
Toponimia: Dirección General de Universidades y Política Lingüística