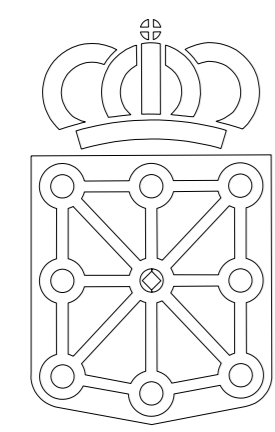


ARAMENDÍA

MAPA TOPOGRÁFICO DE NAVARRA

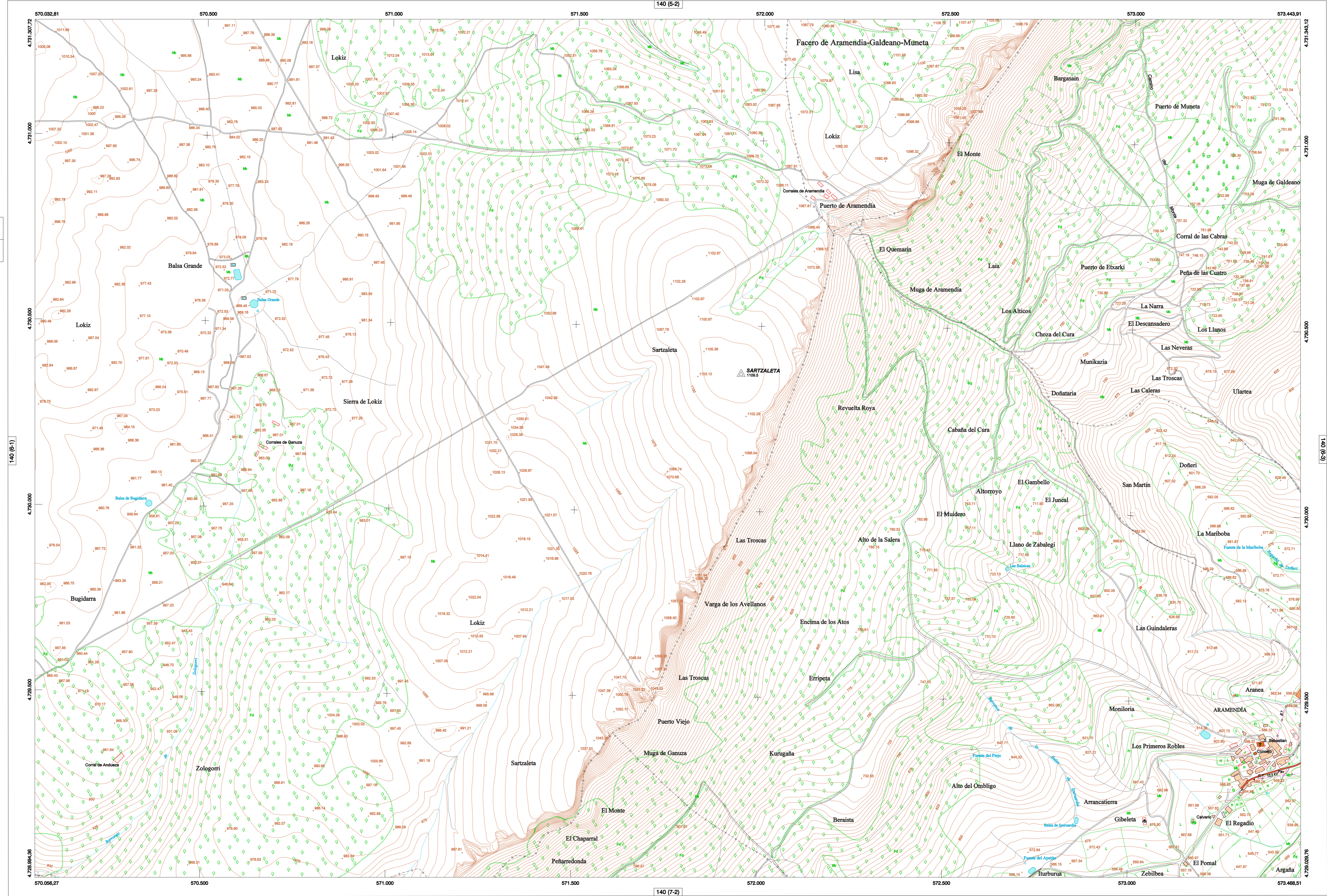
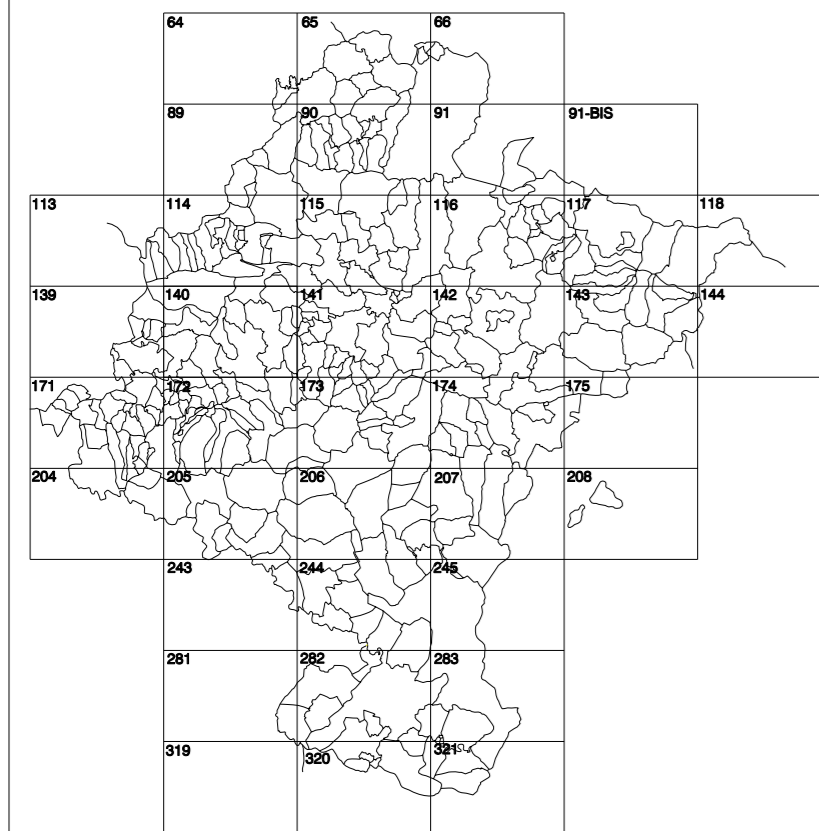


GOBIERNO DE NAVARRA

DEPARTAMENTO DE OBRAS PÚBLICAS
TRANSPORTES Y COMUNICACIONES

SERVICIO DE PROYECTOS, FERROCARRILES
Y OBRAS HIDRÁULICAS

DIVISIÓN DEL TERRITORIO EN HOJAS DEL MTN50



HOJA 140 (6-2)

SIGNOS PUNTALES

- Vertice geodésico 1^{er} orden. Red.
- Vertice red Paganeta. Punto acotado terreno, no terreno.
- Señal nivelación alta precisión, normal. Estación Mat.
- Manantial naciente. Abreviatura. Pozo.
- Estación. Fuente monumental. Fuente.
- Depósito agua elevado. Nivel. Subterráneo.
- Depósito combustible a nivel. Elevado. Abastecimiento.
- Estacionamiento público. Edificio. Edificio público.
- Árbol roble. Mira. Chimenea.
- Edificio en construcción. Construcción puntual. Nave.
- Casita puntual. Charco. Invernadero.
- Monumento. Cota máx. embalsamiento. Soporte telefónico.
- Antena parabólica. Repetidor TV y TF. Poste FFCC.
- Torre eléctrica. Poste eléctrico. Poste telefónico.
- Molino. Molino de viento. Aerogenerador.
- Iglesia-ermita. Hórreo. Cementerio.
- Gasoducto. Gasolinera. Oleoducto.
- Hito kilométrico de autopista, carretera. FFCC.
- Parque infantil. Instalaciones deportivas. Pista.
- Sión. Sión. Paso a nivel FFCC.
- Sina. Cueva. Dolmen.

SIGNOS PUNTALES DE USOS DEL SUELO

- Huerta: H
- Prado: Pr
- Arrozal: Ar
- Monte Bajo: Mb
- Labor: L
- Vivero: Vi
- Estal: Er
- Monte Alto: Ma
- Olivar: Ol
- Jardín: J
- Finca: Ff
- Cortafuegos: Cl

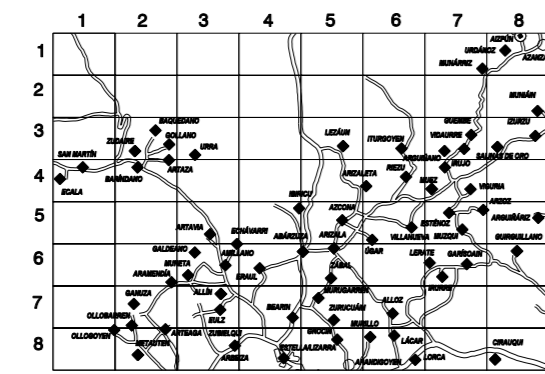
SIGNOS LINEALES

- Límite nación. Comunidad.
- Límite municipio. Concejo.
- Curva nivel directora. Curva nivel.
- Curva depresión directora. Curva depresión.
- Escarpa. Terraplén.
- Cabeza talud. Pie Talud.
- Zanja. Cintas transportadora.
- Tubería. Acueducto.
- Oleoducto. Gasoducto.
- Cauce permanente. Vaguada.
- Balsa. Sberana. Lago.
- Canal trénel. Canal de obra.
- Acopila. Cuneo.
- Senda. Camino.
- Muro contención. Tapia. pared.
- Cañada Real. Catada Romana.
- Bancal. Camino de Santiago.
- Mural. Puente.
- FFCC vía única. Vía doble.
- FFCC desmantelado. Zona delimitada.
- Autopista. Autovía. Carretera.
- Pista pavimentada. Pista sin pavimentar.
- Límite pavimento. Límite zona ajardinada.
- Línea eléctrica. Línea telefónica.
- Almadraba o tela metálica. Valla.
- Verja. Seto.

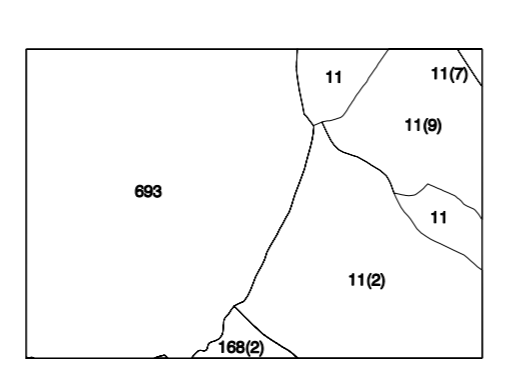
SIGNOS ZONALES

- Frondosa (Fg)
- Conifera (Cf)
- Reposición (Rep)
- Zona arbolada (Za)
- Chopero (Ch)
- Salina
- Escombro
- Vertedero
- Escollera
- Bancales
- Cantara
- Agua intermitente
- Pantano
- Embalse
- Complejo e. Inat.

DIVISIÓN DEL MTN50 EN HOJA 1:5.000

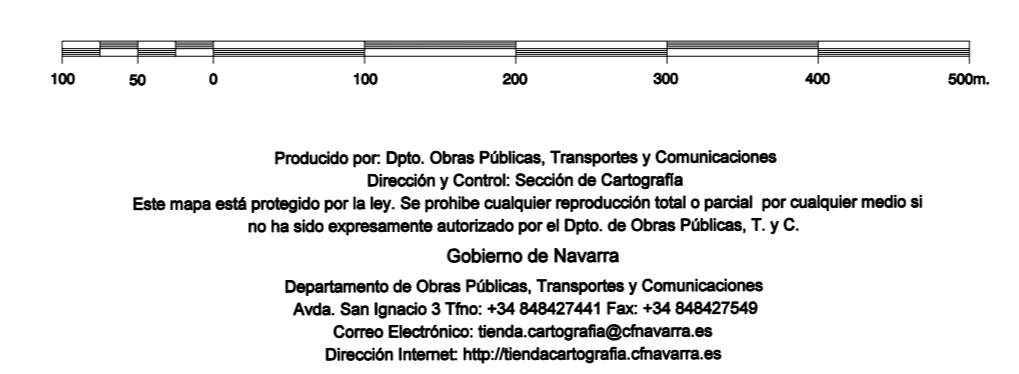


DIVISIÓN ADMINISTRATIVA



COMUNIDAD FORAL DE NAVARRA
111: ALLÉN
1102: ARAMENDÍA
1103: GALDEANO
1104: MUNEETA
168: METATZEN
1682: GANUZA
693: SIERRA DE LOKIZ

ESCALA 1:5.000



INFORMACIÓN GENERAL

Producido por: Depto. Obras Públicas, Transportes y Comunicaciones
Dirección y Control: Sección de Cartografía
Este mapa está protegido por la ley. Se prohíbe cualquier reproducción total o parcial por cualquier medio si no ha sido expresamente autorizado por el Depto. de Obras Públicas, T. y C.
Gobierno de Navarra
Departamento de Obras Públicas, Transportes y Comunicaciones
Avenida San Ignacio 3 Tfno: +34 948427441 Fax: +34 948427849
Correo Electrónico: seccion.cartografia@ch Navarra.es
Dirección Internet: <http://deu.navarra.es>

INFORMACIÓN GEODÉSICA Y CARTOGRÁFICA

NC= Norte cuadrícula UTM
NG= Norte Geográfico
NM= Norte Magnético
Convergencia de Meridianos
 $\alpha = 0^{\circ} 30' 58,2''$
Declinación magnética para el 1 de Enero de 1996
 $\beta = 3^{\circ} 22'$ Oeste
Datos referidos al centro de la hoja

INFORMACIÓN COMPLEMENTARIA

Vuelo: Escala 1: 20.000, Agosto 2004. Realizado por: Azmut
Edición: Mayo 2006. Realizado por: Realizadores S. A.
Límites referidos al Ecuador.
Altitudes referidas al nivel medio del mar en Alicante.
Proyección U.T.M. Huso 30 Zona T.
Equidistancia de las curvas de nivel 5 m.

HOJA 140 (6-2)