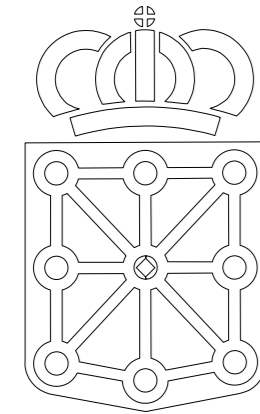


# EMBALSE DE ALLOZ

## MAPA TOPOGRÁFICO DE NAVARRA

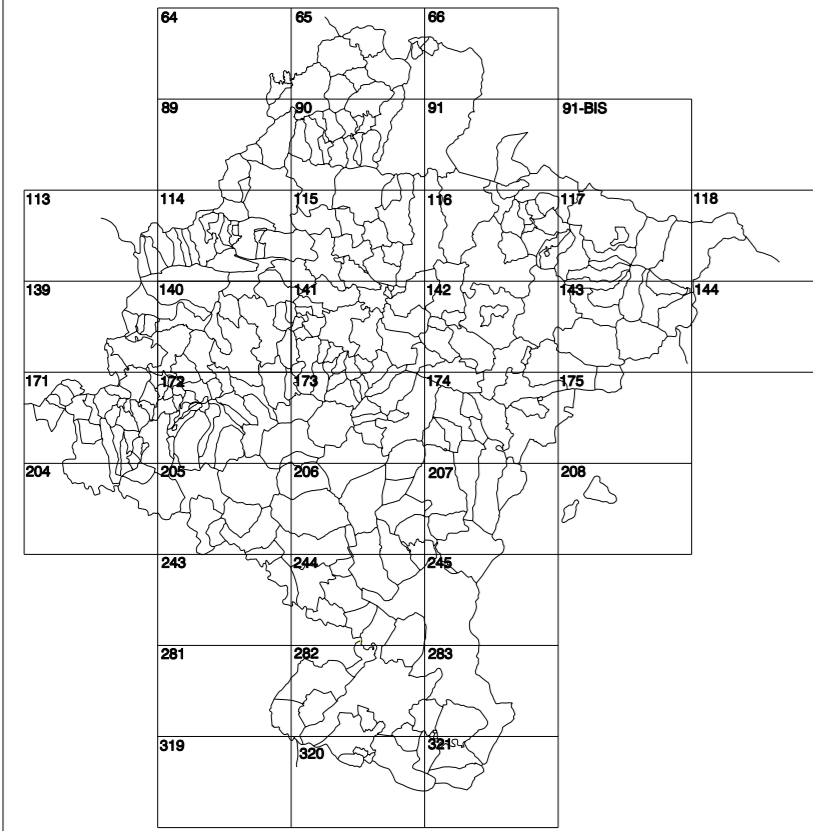


### GOBIERNO DE NAVARRA

DEPARTAMENTO DE OBRAS PÚBLICAS  
TRANSPORTES Y COMUNICACIONES

SERVICIO DE PROYECTOS, FERROCARRILES  
Y OBRAS HIDRÁULICAS

DIVISIÓN DEL TERRITORIO EN HOJAS DEL MTN50



HOJA 140 (6-6)

#### SIGNOS PUNTALES

- Vertice geodésico 1<sup>er</sup> orden. Red.
- Vertice red Pagnola. Punto acotado terreno, no terreno.
- Señal nivelación alta precisión, normal. Estación Mat.
- Manantial naciente. Abreviador. Pozo.
- Estanque. Fuente monumental. Fuente.
- Depósito agua elevado. Nivel. Subterráneo.
- Depósito combustible a nivel. Elevado. Abastecimiento.
- Estacionamiento público. Edificio. Edificio público.
- Árbol roble. Mira. Chimenea.
- Edificio en construcción. Construcción puntual. Nave.
- Caseta puntual. Charco. Invernadero.
- Monumento. Cota máx. embalsamiento. Soporte telefónico.
- Antena parabólica. Repetidor TV y TF. Poste FCCC.
- Torre altímetro. Poste eléctrico. Poste telefónico.
- Molino. Molino de viento. Aerogenerador.
- Iglesia-ermita. Hórreo. Cementerio.
- Gasoducto. Gasolina. Oleoducto.
- Hito kilométrico de autopista, carretera, FCCC.
- Parque infantil. Instalaciones deportivas. Piscina.
- Sión. Sión. Paso a nivel FCCC.
- Sión. Cueva. Dolmen.

#### SIGNOS PUNTALES DE USOS DEL SUELO

- |            |            |             |                 |
|------------|------------|-------------|-----------------|
| Huerta: H  | Prado: Pr  | Arrozal: Ar | Monte Bajo: Mb  |
| Labor: L   | Vivado: Vi | Erial: Er   | Monte Alto: Ma  |
| Olivar: Ol | Jardín: J  | Fueral: Fr  | Cortafuegos: Cl |

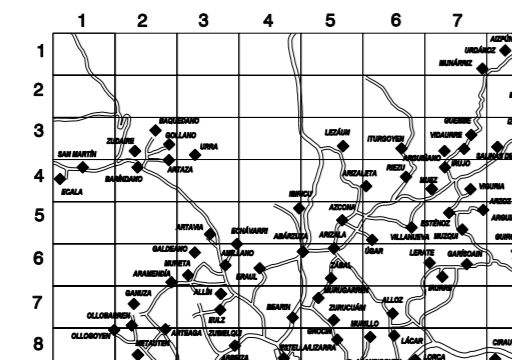
#### SIGNOS LINEALES

- Límite nación. Comunidad.
- Límite municipio. Concejo.
- Curva nivel directora. Curva nivel.
- Curva depresión directora. Curva depresión.
- Escarpa. Terraplén.
- Cabeza talud. Pie Talud.
- Zanja. Cintas transportadoras.
- Tubería. Acueducto.
- Oleoducto. Gasoducto.
- Cauce permanente. Vaguada.
- Balsa. Alberca. Lago.
- Canal fresa. Canal de obra.
- Acopila. Cuneo.
- Senda. Camiño.
- Muro contención. Tapia. pared.
- Cañada Real. Catada Romana.
- Bancal. Camiño de Santiago.
- Muralia. Puente.
- FCCC vía única. Vía doble.
- FCCC desmantelado. Zona delimitada.
- Autopista. Autovía. Carretera.
- Pista pavimentada. Pista sin pavimentar.
- Límite pavimento. Límite zona ajardinada.
- Línea eléctrica. Línea telefónica.
- Almbranca o línea metélica. Valla.
- Verja. Seto.

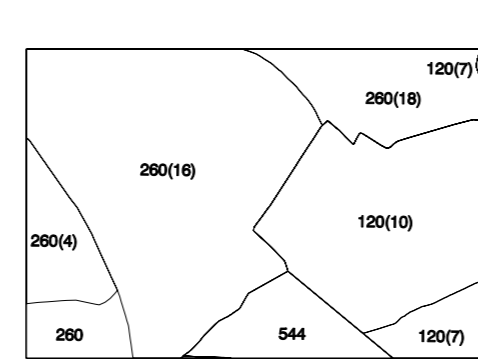
#### SIGNOS ZONALES

- |                    |                   |
|--------------------|-------------------|
| Fronteras (Fg)     | Escollera         |
| Confitería (Cf)    | Mina              |
| Repoblación (Rep)  | Bancales          |
| Zona arbolada (Ar) | Cantara           |
| Chopera (Ch)       | Agua intermitente |
| Salinas            | Pantano           |
| Embalsame          | Embalse           |
| Vertedero          | Complejos e inst. |

#### DIVISIÓN DEL MTN50 EN HOJA 1:5.000

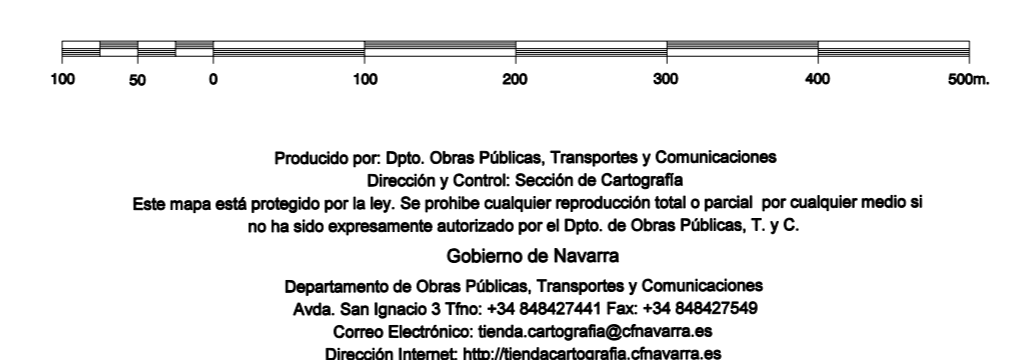


#### DIVISIÓN ADMINISTRATIVA



COMUNIDAD FORAL DE NAVARRA  
120 : GUISALAZ  
1207 : IRRURE  
12010 : LERATE  
260 : YERRI  
26041 : ARIZALA (CAPITAL)  
26018 : USAR  
260181 : VILLANUEVA DE YERRI  
54 : FACERÍA 44

#### ESCALA 1:5.000



#### INFORMACIÓN GENERAL

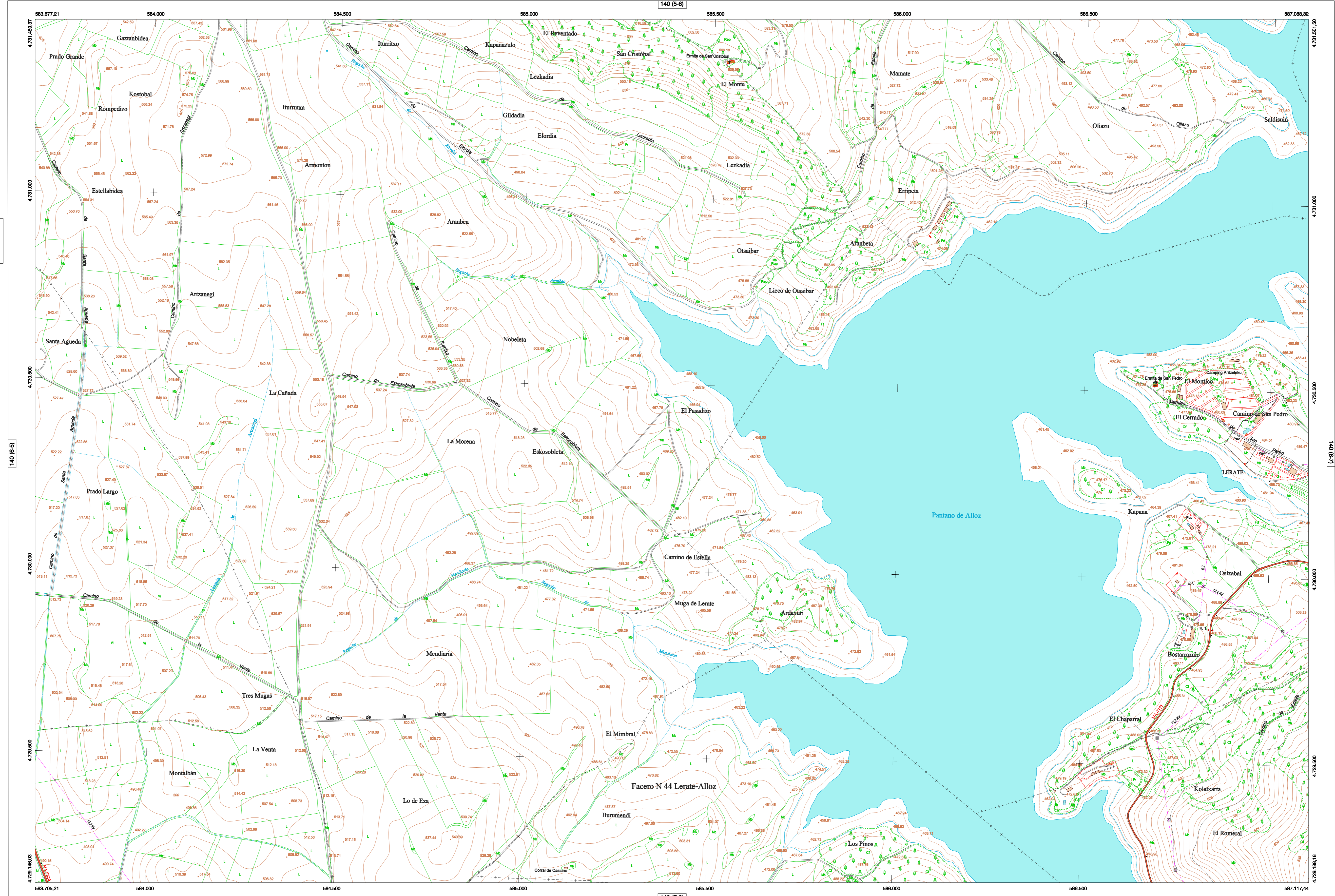
NG= Norte cuadrícula UTM  
NG= Norte Geográfico  
NM= Norte Magnético  
Convergencia de Meridianos  
 $\alpha = 0^{\circ} 30' 58,2''$   
Declinación magnética para el 1 de Enero de 1996  
 $\beta = 3^{\circ} 22'$  Oeste  
Datos referidos al centro de la hoja

#### INFORMACIÓN GEODÉSICA Y CARTOGRÁFICA

Sistema Geodésico de Referencia ED50.  
Elipsoide Internacional de Hayford. Datum Potsdam.  
Longitudes referidas al Meridiano de Greenwich.  
Latitudes referidas al Ecuador.  
Alturas referidas al nivel medio del mar en Alicante.  
Proyección U.T.M. Huso 30 Zona T.  
Equidistancia de las curvas de nivel 5 m.

#### INFORMACIÓN COMPLEMENTARIA

Vuelo: Escala 1: 20.000, Agosto 2004. Realizado por: Azmut  
Edición: Mayo 2006. Realizado por: Trabajos Catastrales S. A.  
Límites Administrativos: Servicio de Riqueza Territorial.  
Toponimia: Dirección General de Universidades y Política Lingüística



HOJA 140 (6-6)

HOJA 140 (6-6)