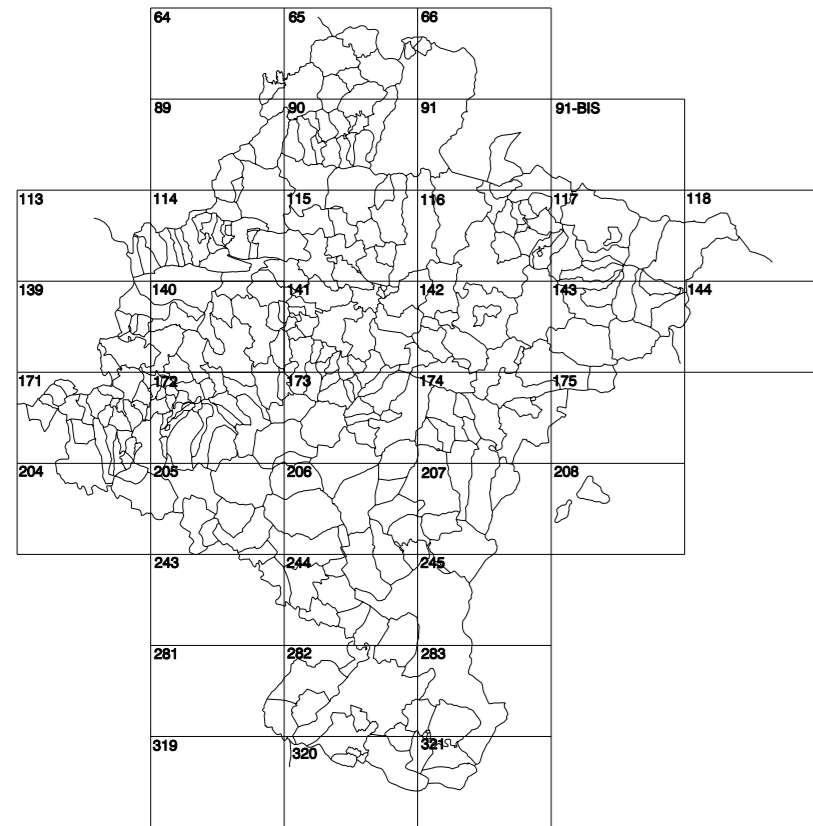


GOBIERNO DE NAVARRA
DEPARTAMENTO DE OBRAS PÚBLICAS
TRANSPORTES Y COMUNICACIONES

SERVICIO DE PROYECTOS, FERROCARRILES
Y OBRAS HIDRAULICAS

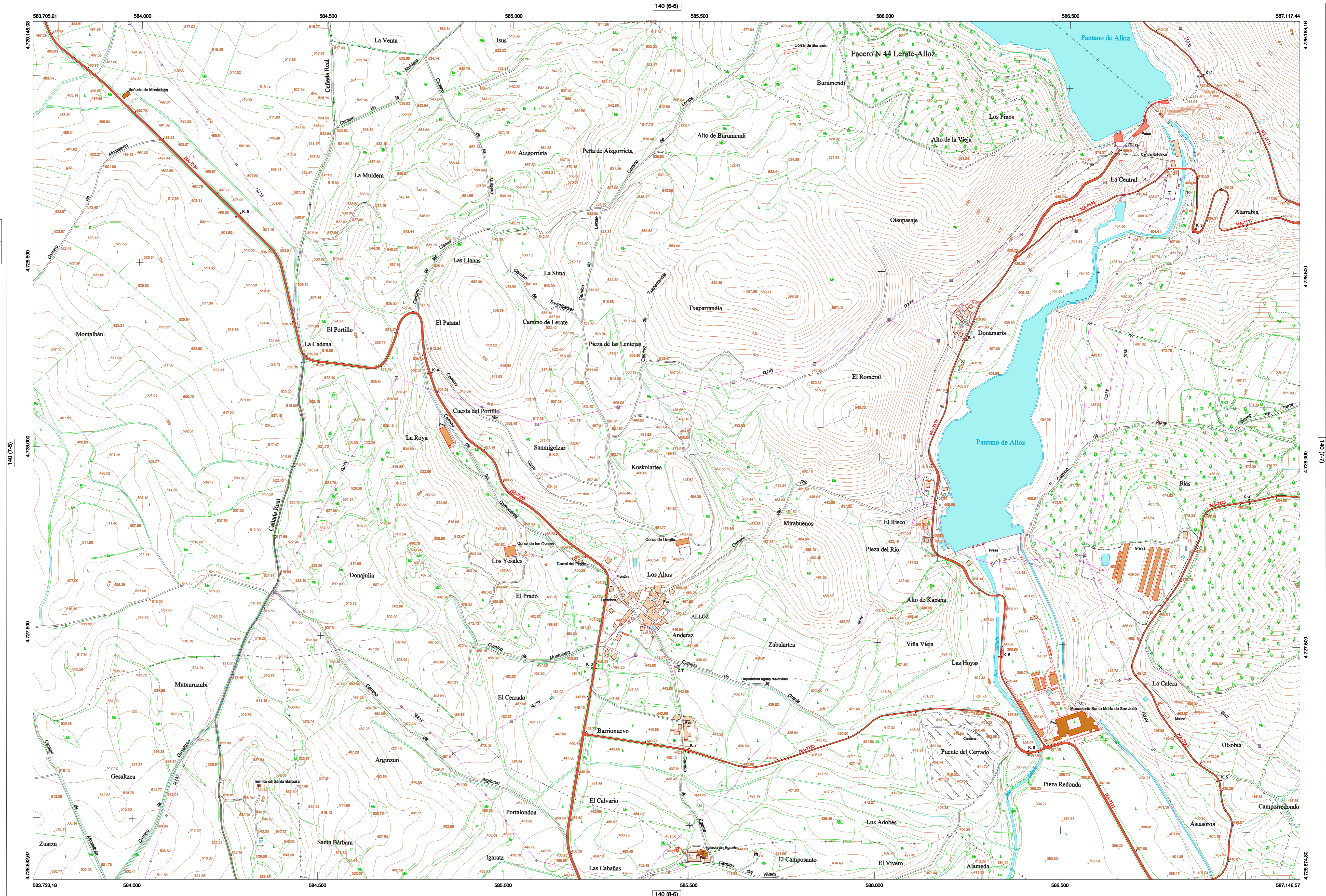
DIVISIÓN DEL TERRITORIO EN HOJAS DEL MTN50



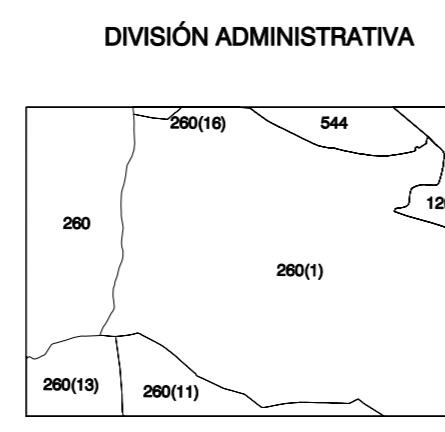
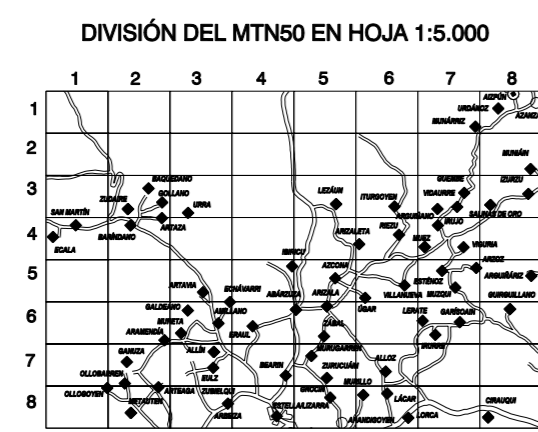
HOJA 140 (7-6)

MAPA TOPOGRÁFICO DE NAVARRA

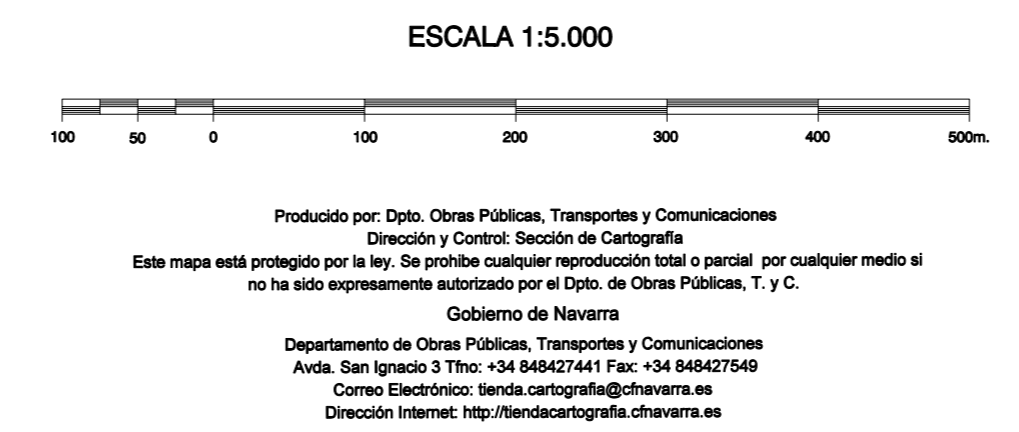
ALLOZ



- SIGNOS PUNTALES**
- Vertice geodésico 1^{er} orden. Red.
 - Vertice red Pajera. Punto acotado terreno, no terreno.
 - Señal revelación alta precisión, normal. Estación Mat.
 - Manantial naciente. Abreviador. Pozo.
 - Estanque. Fuente monumental. Fuente.
 - Depósito agua elevado. Nivel. Subterráneo.
 - Depósito combustible a nivel. Elevado. Abastecimiento.
 - Estacionamiento público. Edificio. Edificio público.
 - Árbol roble. Mira. Chimenas.
 - Edificio en construcción. Construcción puntual. Nave.
 - Caseta puntual. Charco. Invernadero.
 - Monumento. Cota máx. embalsamiento. Soporte telefónico.
 - Antena parabólica. Repetidor TV y TF. Poste FFCC.
 - Torre eléctrica. Poste eléctrico. Poste telefónico.
 - Molino. Molino de viento. Aerogenerador.
 - Iglesia-ermita. Horno. Cementario.
 - Gasoducto. Gasolinera. Oleoducto.
 - Hito kilométrico de autopista, carretera, FFCC.
 - Parque infantil. Instalaciones deportivas. Piscina.
 - Símb. Sím. Paso a nivel FFCC.
 - Símb. Cueva. Dolmen.
- SIGNOS PUNTALES DE USOS DEL SUELO**
- Huerta: H
 - Prado: Pr
 - Arrozal: Ar
 - Monte Bajo: Mb
 - Labor: L
 - Vivado: Vi
 - Esti: Est
 - Monte Alto: Ma
 - Olivar: Ol
 - Jardín: J
 - Fuente: Ff
 - Cortafuegos: Cf
- SIGNOS LINEALES**
- Límite nación. Comunidad.
 - Límite municipio. Concejo.
 - Curva nivel directa. Curva nivel.
 - Curva depresión directa. Curva depresión.
 - Escarpa. Terraplén.
 - Cabeza talud. Pie Talud.
 - Zanja. Cintas transportadoras.
 - Tubería. Acueducto.
 - Oleoducto. Gasoducto.
 - Cauce permanente. Vaguada.
 - Balsa. Alberca. Lago.
 - Canal freático. Canal de obra.
 - Acopila. Cuneal.
 - Senda. Camino.
 - Muro contención. Tapia. pared.
 - Cañada Real. Catzada Romana.
 - Bancal. Camino de Santiago.
 - Mural. Puente.
 - FFCC vía única. Vía doble.
 - FFCC desmantelado. Zona delimitada.
 - Autopista. Autovía. Carretera.
 - Pista pavimentada. Pista sin pavimentar.
 - Límite pavimento. Límite zona ajardinada.
 - Línea eléctrica. Línea telefónica.
 - Alembrocado o línea metélica. Valla.
 - Verja. Seto.
- SIGNOS ZONALES**
- Fronteras (Fg)
 - Confinera (Cf)
 - Repoblación (Rep)
 - Zona arbolada (Ar)
 - Chopera (Ch)
 - Salinas
 - Escombros
 - Vertedero
 - Escollera
 - Mina
 - Bancales
 - Cantara
 - Agua intermitente
 - Pantano
 - Embalse
 - Complejos e inst.



COMUNIDAD FORAL DE NAVARRA
74 : CIRIBUZI
120 : GUESALAZ
1207 : IRRURE
260 : YERRI
260(1) : ALLOZ
260(11) : LACAR
260(15) : USAR
541 : FACERÍA 44



INFORMACIÓN GENERAL
N= Norte cuadrícula UTM
NG= Norte Geográfico
NM= Norte Magnético
C= Convergenca de Meridianos
φ = 0° 30' 58,2"
Declinación magnética para el 1 de Enero de 1996
δ = 3° 22' Oeste
Datos referidos al centro de la hoja

INFORMACIÓN GEODÉSICA Y CARTOGRÁFICA
Sistema Geodésico de Referencia ED50.
Elipsoide Internacional de Hayford-Potdém.
Longitudes referidas al Meridiano de Greenwich.
Latitudes referidas al Ecuador.
Alturas referidas al nivel medio del mar en Alicante.
Proyección U.T.M. Huso 30 Zona T.
Equidistancia de las curvas de nivel 5 m.

INFORMACIÓN COMPLEMENTARIA
Vuelo: Escala 1: 20.000, Agosto 2004. Realizado por: Azmut
Edición: Mayo 2006. Realizado por: Trabajos Catastrales S. A.
Límites Administrativos: Servicio de Riqueza Territorial.
Toponimia: Dirección General de Universidades y Política Lingüística