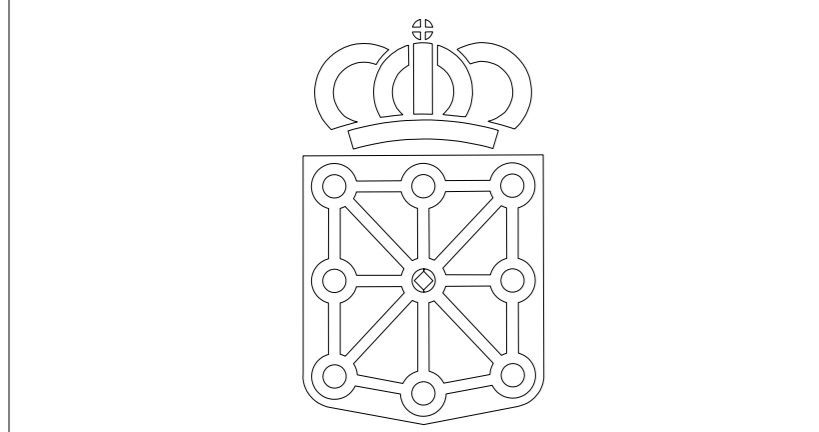


MAPA TOPOGRÁFICO DE NAVARRA

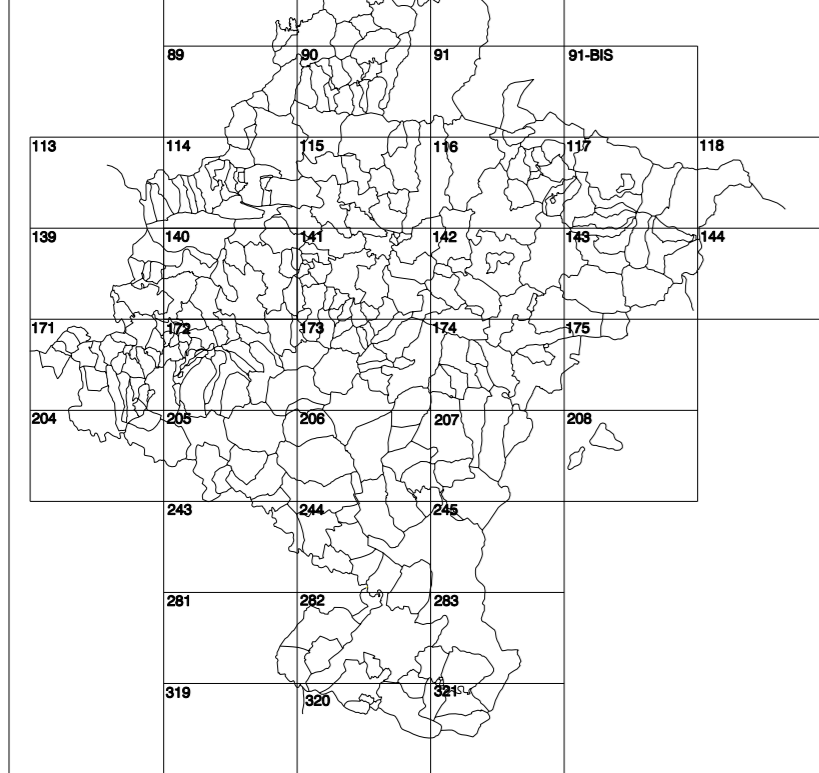
ARANDIGOYEN



GOBIERNO DE NAVARRA
 DEPARTAMENTO DE OBRAS PÚBLICAS
 TRANSPORTES Y COMUNICACIONES

SERVICIO DE PROYECTOS, FERROCARRILES
 Y OBRAS HIDRÁULICAS

DIVISIÓN DEL TERRITORIO EN HOJAS DEL MTN50



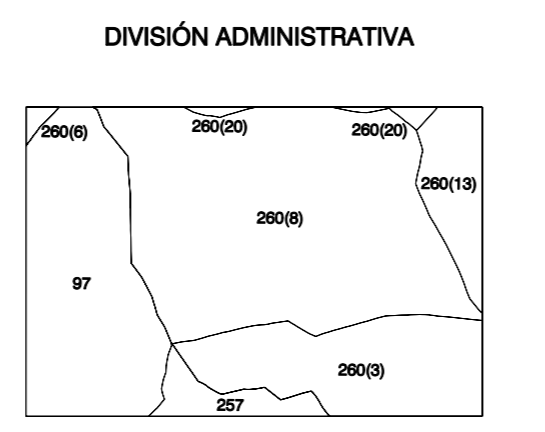
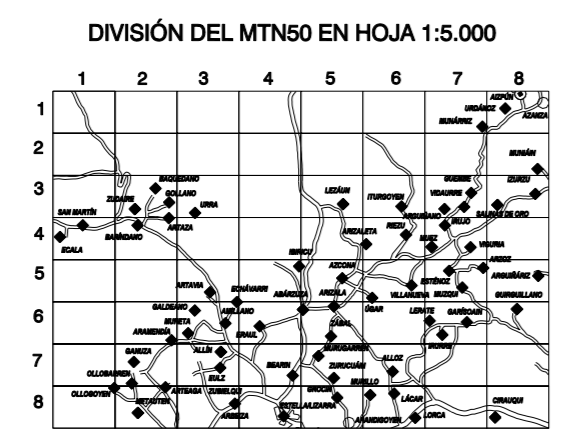
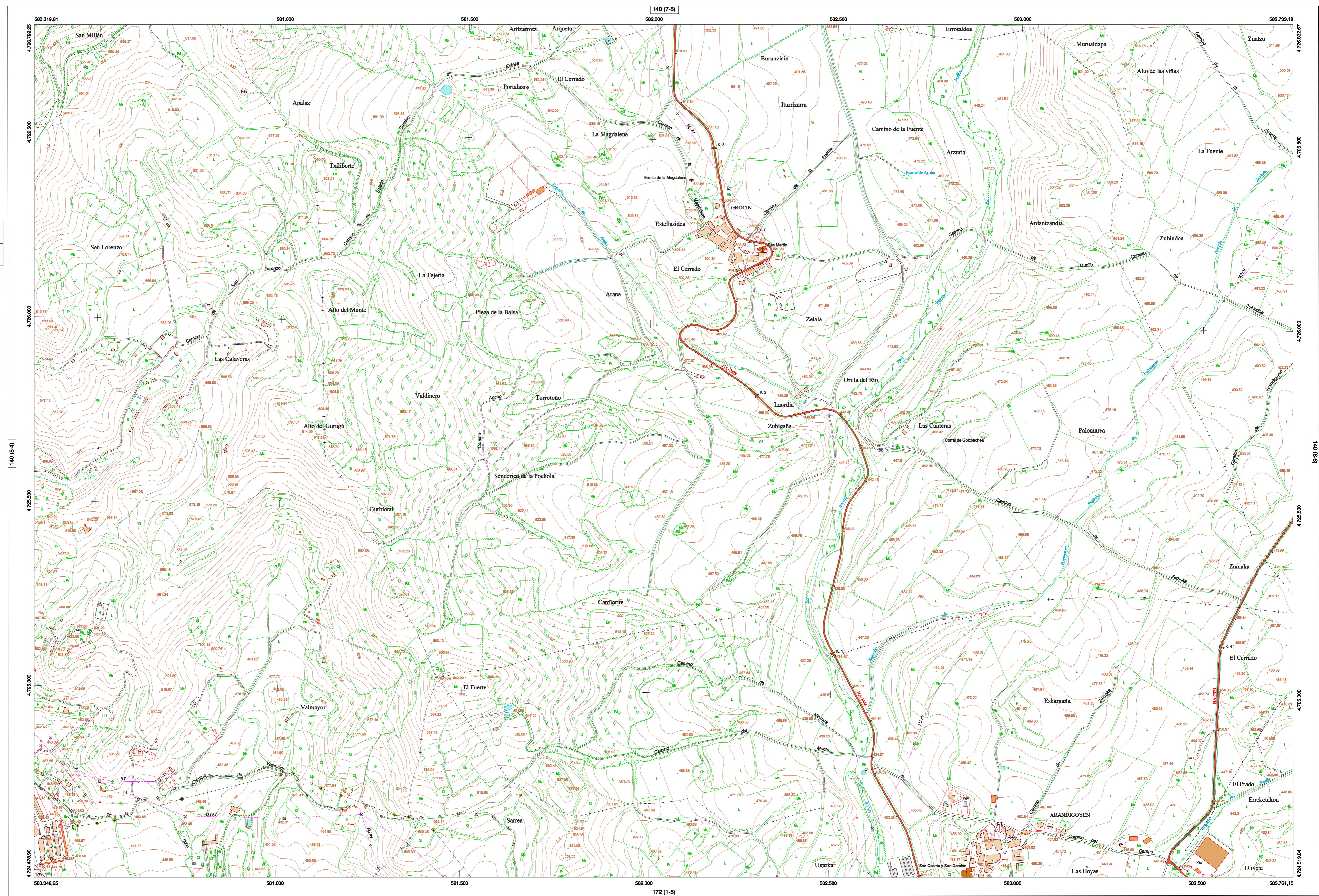
HOJA 140 (8-5)

- SIGNOS PUNTALES**
- Vertice geodésico 1°º orden. Red.
 - Vertice red Pagnola. Punto acotado terreno, no terreno.
 - Señal nivelación alta precisión, normal, Estación Mat.
 - Manantial naciente. Abreviadero. Pozo.
 - Estación. Fuente monumental. Fuente.
 - Depósito agua elevado. Nivel. Subterráneo.
 - Depósito combustible a nivel. Elevado. Abastecimiento.
 - Estacionamiento público. Edificio. Edificio público.
 - Árbol roble. Mira. Chimenea.
 - Edificio en construcción. Construcción puntual. Nave.
 - Casita puntual. Charco. Invernadero.
 - Monumento. Cota máx. embalsamiento. Soporte telefónico.
 - Antena parabólica. Repetidor TV y TF. Poste FFCC.
 - Torre alcorcón. Poste eléctrico. Poste telefónico.
 - Molino. Molino de viento. Aerogenerador.
 - Iglesia-ermita. Hórreo. Cementerio.
 - Gasoducto. Gasolinera. Oleoducto.
 - Hito kilométrico de autopista, carretera, FFCC.
 - Parque infantil. Instalaciones deportivas. Piscina.
 - Símb. Sít. Paso a nivel FFCC.
 - Símb. Cueva. Dolmen.

- SIGNOS PUNTALES DE USOS DEL SUELO**
- Huerta: H
 - Prado: Pr
 - Arrozal: Ar
 - Monte Bajo: Mb
 - Labor: L
 - Vivado: Vi
 - Ermit: Er
 - Monte Alto: Ma
 - Olivar: Ol
 - Jardín: J
 - Fuente: Ff
 - Cortafuegos: Cu

- SIGNOS LINEALES**
- Límite nación. Comunidad.
 - Límite municipio. Concpo.
 - Curva nivel directa. Curva nivel.
 - Curva depresión directa. Curva depresión.
 - Escarpa. Terraplén.
 - Cabeza talud. Pie Talud.
 - Zanja. Cintas transportadora.
 - Tubería. Acueducto.
 - Oleoducto. Gasoducto.
 - Cauce permanente. Vaguada.
 - Balsa. Alberca. Lago.
 - Canal trécol. Canal de obra.
 - Acopila. Cuneal.
 - Senda. Camino.
 - Muro contención. Tapia. pared.
 - Cañada Real. Cañada Romana.
 - Bancal. Camino de Santiago.
 - Mural. Puente.
 - FFCC vía única. Vía doble.
 - FFCC desmantelado. Zona delimitada.
 - Autopista. Carretera.
 - Pista pavimentada. Pista sin pavimentar.
 - Límite pavimento. Límite zona ajardinada.
 - Línea eléctrica. Línea telefónica.
 - Almbricco o tela metálica. Valla.
 - Verja. Seto.

- SIGNOS ZONALES**
- Fronteras (Fd)
 - Conifera (Cf)
 - Reposición (Rep)
 - Zona arbolada (wa)
 - Chopero (Ch)
 - Salinas
 - Escombros
 - Vertedero
 - Escollera
 - Mina
 - Bancales
 - Cantaras
 - Agua intermitente
 - Pantano
 - Embalse
 - Complejo e. inst.



COMUNIDAD FORAL DE NAVARRA
 971 ESTELLASALZARRA
 297 VILATUTERIA
 260 YERRI
 260(3) ARANDIGOYEN
 260(6) BEARIN
 260(8) GROCOIN
 260(13) MARRULLO DE YERRI
 260(20) ZURUQUÁN

