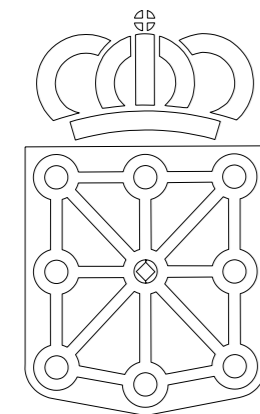


LORCA

MAPA TOPOGRÁFICO DE NAVARRA

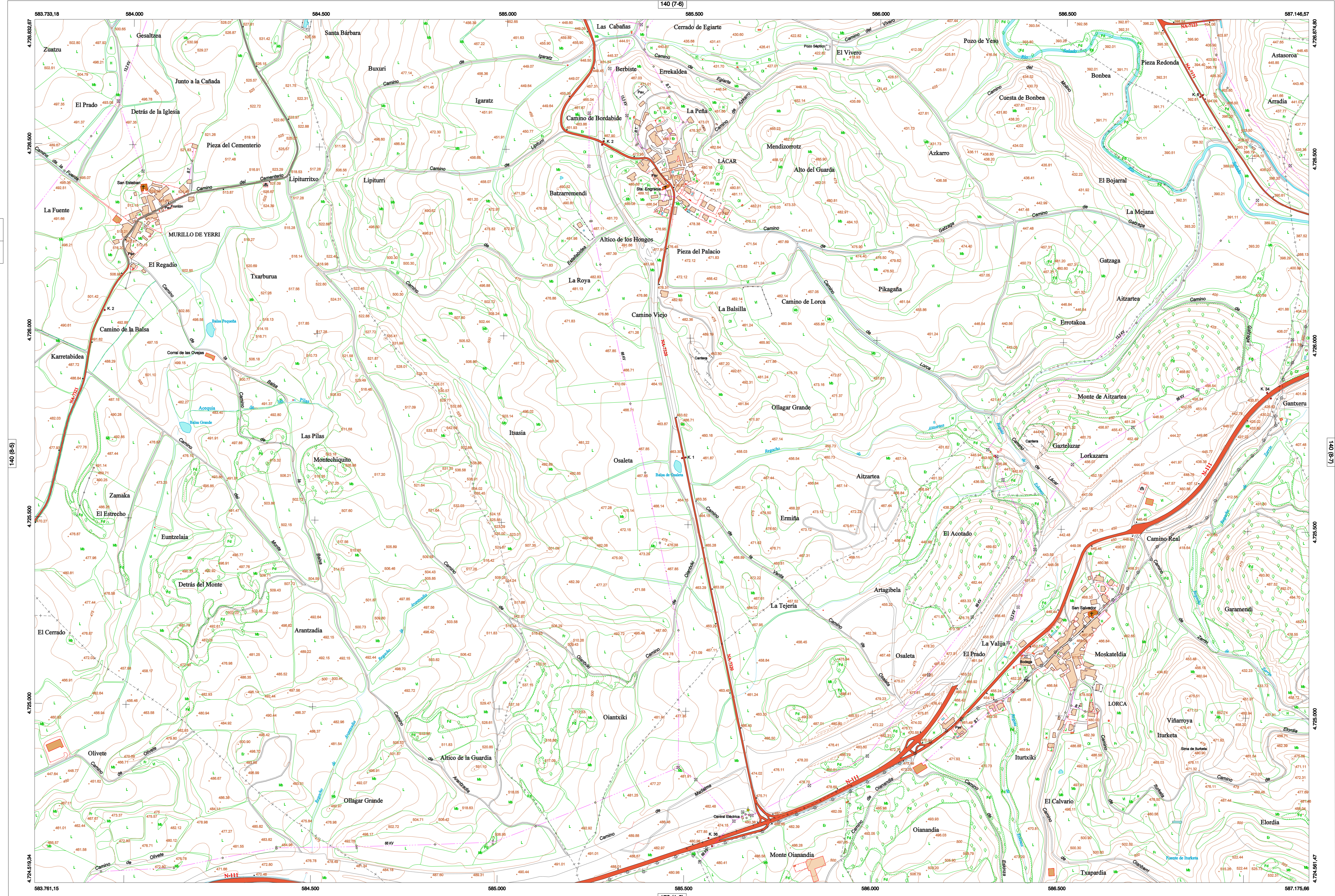
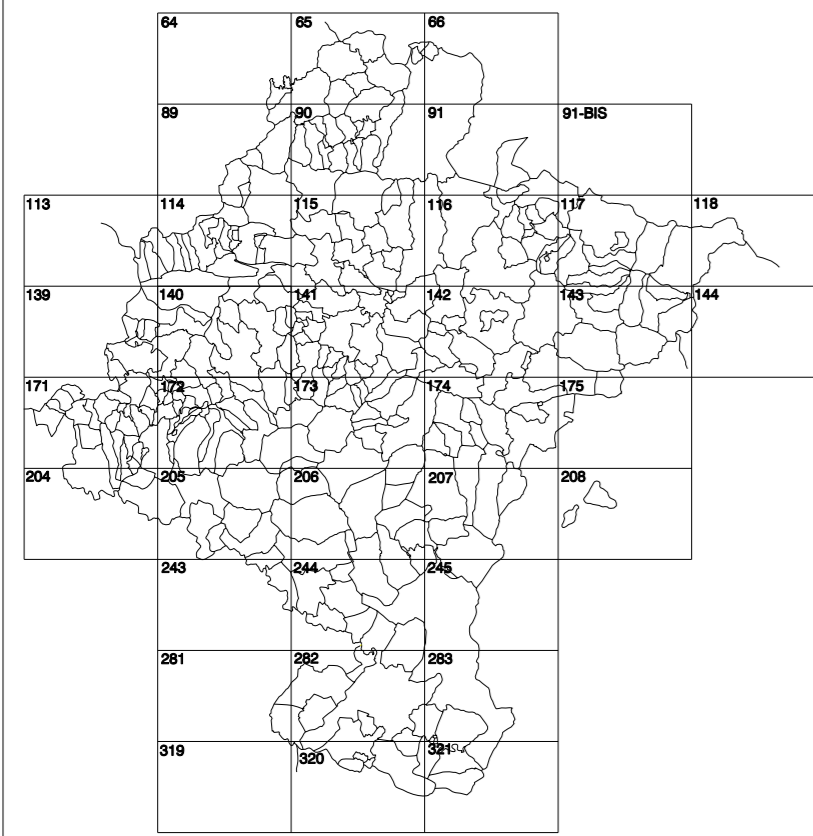


GOBIERNO DE NAVARRA

DEPARTAMENTO DE OBRAS PÚBLICAS
TRANSPORTES Y COMUNICACIONES

SERVICIO DE PROYECTOS, FERROCARRILES
Y OBRAS HIDRÁULICAS

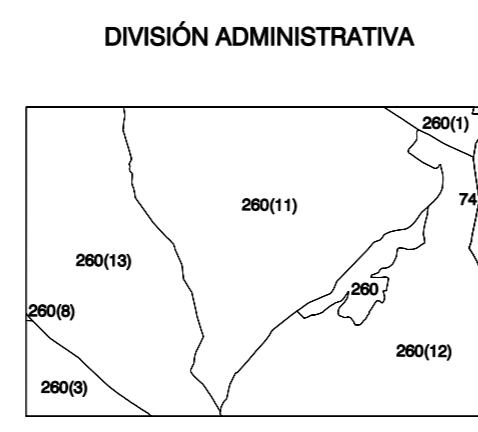
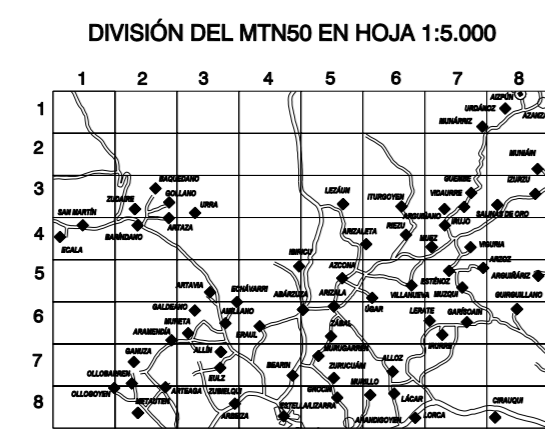
DIVISIÓN DEL TERRITORIO EN HOJAS DEL MTN50



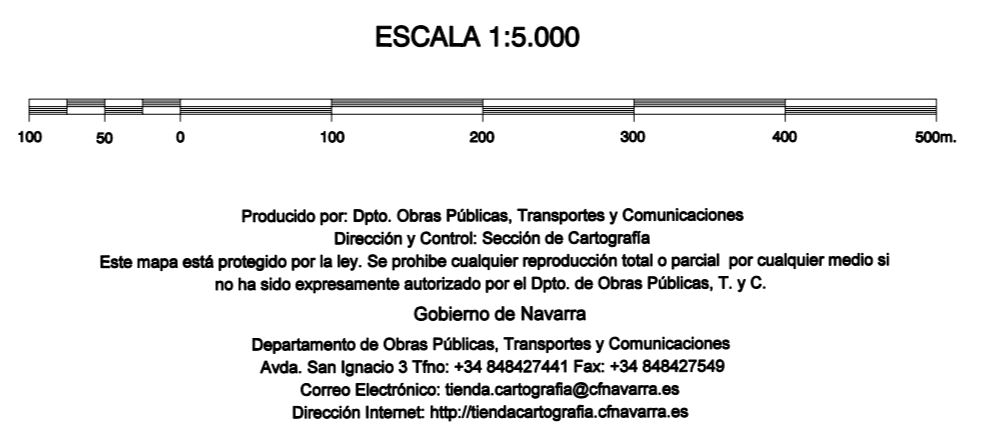
HOJA 140 (8-6)

140 (8-6)

- SIGNOS PUNTALES**
- Vértice geodésico 1^a orden. Red.
 - Vértice red Papeete. Punto acotado terreno, no terreno.
 - Señal nivelación alta precisión, normal, Estación Mat.
 - Manantial naciente. Abreviadero. Pozo.
 - Estación. Fuente monumental. Fuente.
 - Depósito agua elevado. Nivel. Subterráneo.
 - Depósito combustible a nivel. Elevado. Abastecimiento.
 - Estacionamiento público. Edificio. Edificio público.
 - Árbol roble. Mira. Chimenea.
 - Edificio en construcción. Construcción puntual. Nave.
 - Caseta puntual. Charco. Invernadero.
 - Monumento. Cota máx. embalsamiento. Soporte telefónico.
 - Antena parabólica. Repetidor TV y TF. Poste FFCC.
 - Torre eléctrica. Poste eléctrico. Poste telefónico.
 - Molino. Molino de viento. Antegenerador.
 - Iglesia-ermita. Hórreo. Cementerio.
 - Gasoducto. Gasolinera. Oleoducto.
 - Hito kilométrico de autopista, carretera, FFCC.
 - Parque infantil. Instalaciones deportivas. Pista.
 - Símb. Sím. Paso a nivel FFCC.
 - Símb. Cueva. Dolmen.
- SIGNOS PUNTALES DE USOS DEL SUELO**
- Huerta: H Prado: Pr Arrozal: Ar Monte Bajo: Mb
 - Labor: L Viñedo: V Monte Alto: Ma
 - Olivar: Ol Jardín: J Frutal: Fr Cortafuegos: CU
- SIGNOS LINEALES**
- Límite nación. Comunidad.
 - Límite municipio. Conocido.
 - Curva nivel directora. Curva nivel.
 - Curva depresión directora. Curva depresión.
 - Escarpa. Terraplén.
 - Cabeza talud. Pie Talud.
 - Zanja. Cintas transportadoras.
 - Tubería. Acueducto.
 - Oleoducto. Gasoducto.
 - Cauce permanente. Vaguada.
 - Balsa. Alberca. Lago.
 - Canal trébol. Canal de obra.
 - Acopila. Cuneta.
 - Senda. Camino.
 - Muro contención. Tapia. pared.
 - Cañada Real. Catada Romana.
 - Bancal. Camino de Santiago.
 - Mural. Puente.
 - FFCC vía única. Vía doble.
 - FFCC desmantelado. Zona delimitada.
 - Autopista. Autovía. Carretera.
 - Pista pavimentada. Pista sin pavimentar.
 - Límite pavimento. Límite zona ajardinada.
 - Línea eléctrica. Línea telefónica.
 - Almbrado o línea metélica. Valla.
 - Verja. Seto.
- SIGNOS ZONALES**
- Frondosa (Fg)
 - Conifera (Cf)
 - Reposición (Rp)
 - Zona arbolada (Za)
 - Chopera (Ch)
 - Salinas
 - Embalse
 - Vertedero
 - Escollera
 - Bancales
 - Cantares
 - Agua intermitente
 - Pantano
 - Embalse
 - Complejo e. inst.



COMUNIDAD FORAL DE NAVARRA
74 : CIRIBARURI
240 : YERRI
260(1) : ALLOZ
260(3) : ARANHOYEN
260(8) : GROCIN
260(11) : LACAR
260(22) : LORCA
260(13) : MURILLO DE YERRI



INFORMACIÓN GENERAL

NG= Norte cuadrícula UTM
NG= Norte Geográfico
NM= Norte Magnético
Convergencia de Meridianos
 $\alpha = 0^{\circ} 30' 58,2''$
Declinación magnética para el 1 de Enero de 1996
 $\beta = 3^{\circ} 22'$ Oeste
Datos referidos al centro de la hoja

INFORMACIÓN GEODÉSICA Y CARTOGRÁFICA

Sistema Geodésico de Referencia ED50.
Elipsoide Internacional de Hayford. Datum Potsdam.
Longitudes referidas al Meridiano de Greenwich.
Latitudes referidas al Ecuador.
Alturas referidas al nivel medio del mar en Alicante.
Proyección U.T.M. Huso 30 Zona T.
Equidistancia de las curvas de nivel 5 m.

INFORMACIÓN COMPLEMENTARIA

Vuelo: Escala 1: 20.000, Agosto 2004. Realizado por: Azmut
Edición: Mayo 2006. Realizado por: Trabajos Geográficos S. A.
Límites Administrativos: Servicio de Riqueza Territorial.
Toponimia: Dirección General de Universidades y Política Lingüística