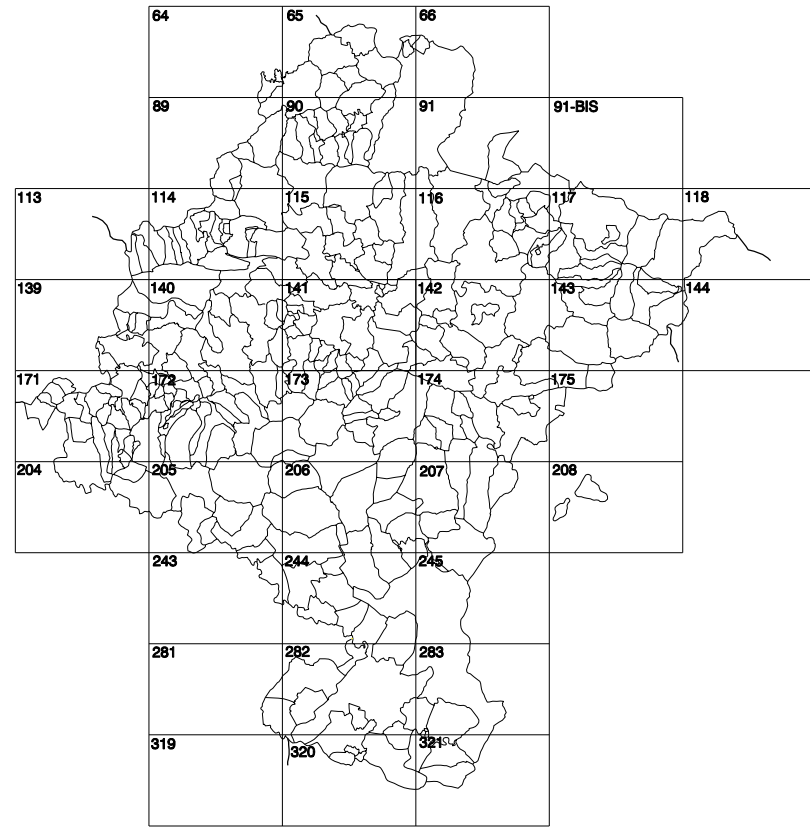


GOBIERNO DE NAVARRA

DEPARTAMENTO DE OBRAS PÚBLICAS
TRANSPORTES Y COMUNICACIONES

SERVICIO DE PROYECTOS, FERROCARRILES
Y OBRAS HIDRÁULICAS

DIVISIÓN DEL TERRITORIO EN HOJAS DEL MTN50



SIGNOS PUNTALES

- Vertice geodésico 1° 4° orden. Red.
- Vertice red Regente. Punto acotado terreno, no terreno.
- Señal nivelación alta precisión, normal. Estación Mat.
- Manantial naciente. Abreviador. Pozo.
- Estanque. Fuente monumental. Fuente.
- Depósito agua elevado. Nivel. Subterráneo.
- Depósito combustible a nivel. Elevado. Abastecimiento.
- Estacionamiento público. Edificio. Edificio público.
- Arbol notable. Mina. Chimenea.
- Edificio en construcción. Construcción puntual. Nave.
- Caseta puntual. Charnizo. Invernadero.
- Monumento. Cota más. embalsamiento. Soporte telefónico.
- Antena parabólica. Repetidor TV y TF. Poste FCCC.
- Torre eléctrica. Poste eléctrico. Poste telefónico.
- Molino. Molino de viento. Aerogenerador.
- Gasoducto. Gasolinera. Oleoducto.
- Hito kilométrico de autopista, carretera. FCCC.
- Parque Infantil. Instalaciones deportivas. Piscina.
- Sifón. Sif. Paso a nivel FCCC.
- Sifón. Cueva. Ducto.

SIGNOS PUNTALES DE USOS DEL SUELO

- Huerta: H
- Prado: Pr
- Arrozal: Ar
- Monte Bajo: Mb
- Labor: L
- Vivero: Vi
- Enal: Er
- Monte Alto: Ma
- Olivar: Ol
- Jardín: J
- Frutal: Fr
- Cortafuegos: Cf

SIGNOS LINEALES

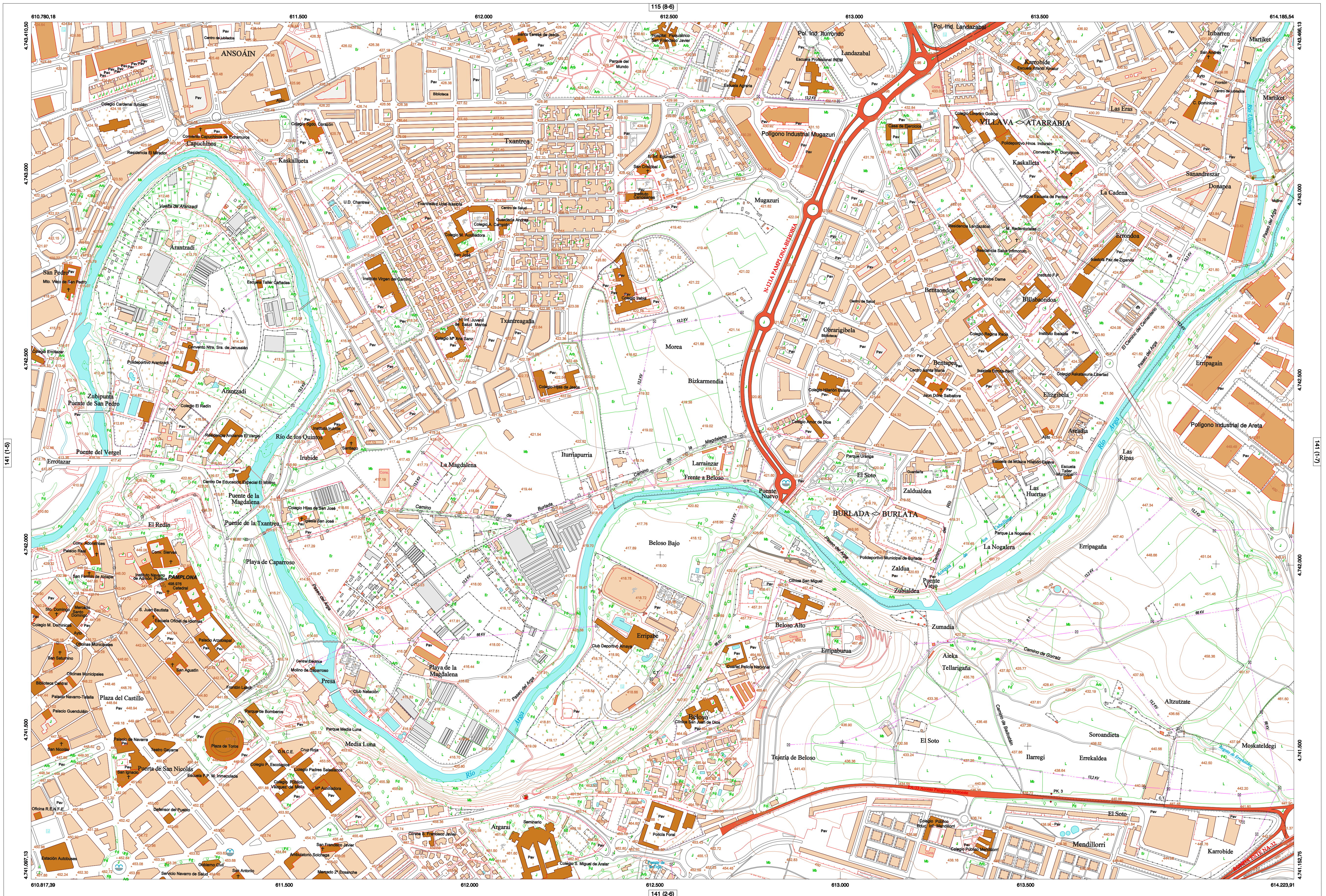
- Límite nación. Comunidad.
- Límite municipio. Concello.
- Cuna nivel directa. Cuna nivel.
- Cuna depresión directa. Cuna depresión.
- Escarpado. Terraplén.
- Cabeza seud. Pie Talud.
- Zanja. Cita transportadora.
- Tubería. Acueducto.
- Oleoducto. Gasoducto.
- Cause permanente. Vaguada.
- Balsa. alberca. Lago.
- Canal lineal. Canal de obra.
- Acequia. Cuneta.
- Senda. Camión.
- Muro contención. Tapia. pared.
- Cañada Real. Cañada Romana.
- Bancal. Camino de Santiago.
- Mural. Puente.
- FCCC vía única. Vía doble.
- FCCC desmantelado. Zona delimitada.
- Autopista. Autovía. Carretera.
- Pista pavimentada. Pista sin pavimentar.
- Límite pavimento. Límite zona ajardinada.
- Línea eléctrica. Línea telefónica.
- Almadraba o tela metálica. Valla.
- Verja. Seto.

SIGNOS ZONALES

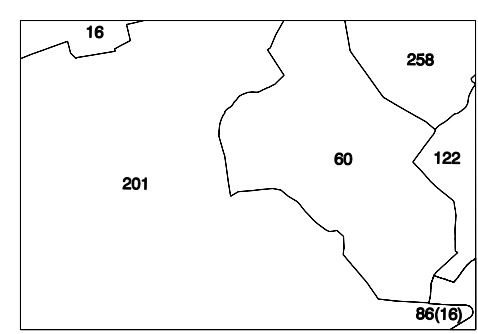
- Frondosa (F)
- Coníferas (C)
- Reposición (Rep)
- Zona arbolada (a)
- Chopero (Ch)
- Selvas
- Escombros
- Vertedero
- Escollera
- Mina
- Bancales
- Cantera
- Agua intermitente
- Partano
- Embalse
- Complejo e inst.

MAPA TOPOGRÁFICO DE NAVARRA

PAMPLONA (BURLADA)

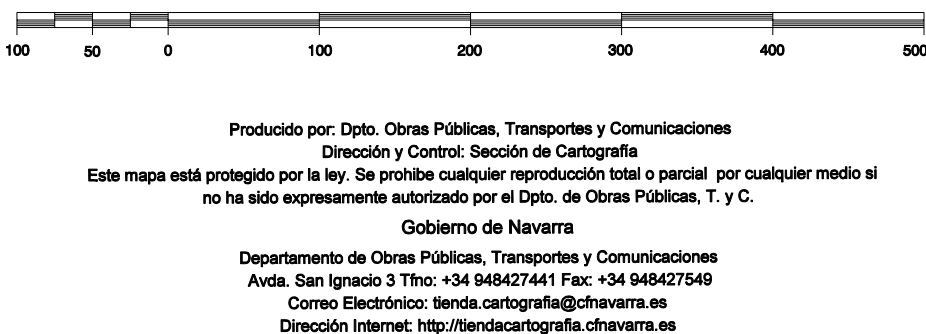


DIVISIÓN ADMINISTRATIVA



COMUNIDAD FORAL DE NAVARRA
16: ANSOAIN
60: BURLADA/BURLATA
86: EIZOLA
86(16): SARRIGUREN
122: HUARTEA/HARTE
201: PAMPLONA/PAULLENA
258: VILLAVIA/VILLARRABIA

ESCALA 1:5.000



INFORMACIÓN GENERAL

NC= Norte cuadrícula UTM
NG= Norte Geográfico
NM= Norte Magnético
Convergencia de Meridianos
= 0° 53' 31,03"
Deducción magnética para el 1 de Enero de 1996
t = 3° 22' Oeste
Datos referidos al centro de la hoja

INFORMACIÓN GEODÉSICA Y CARTOGRÁFICA

Sistema Geodésico de Referencia ED50.
Elipsoide Internacional de Hayford. Datum Potsdam.
Referencias al Meridiano de Greenwich.
Latitudes referidas al Ecuador.
Altitudes referidas al nivel medio del mar en Alicante.
Proyección U.T.M. Huso 30 Zona 1.
Ecuidistancia de las curvas de nivel 5 m.

INFORMACIÓN COMPLEMENTARIA

Vuelo: Escala 1: 20.000, Junio 2000. Realizado por: Azimut
Edición: Agosto 2001. Realizado por: Trabajos Catastrales S. A.
Límites Administrativos: Servicio de Riqueza Territorial.
Toponimia: Dirección General de Universidades y Política Lingüística