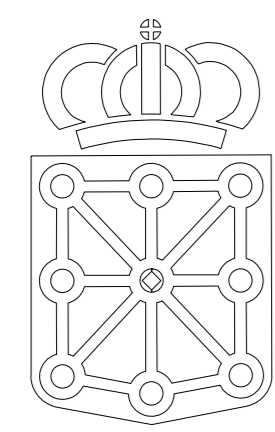


BADOSTÁIN

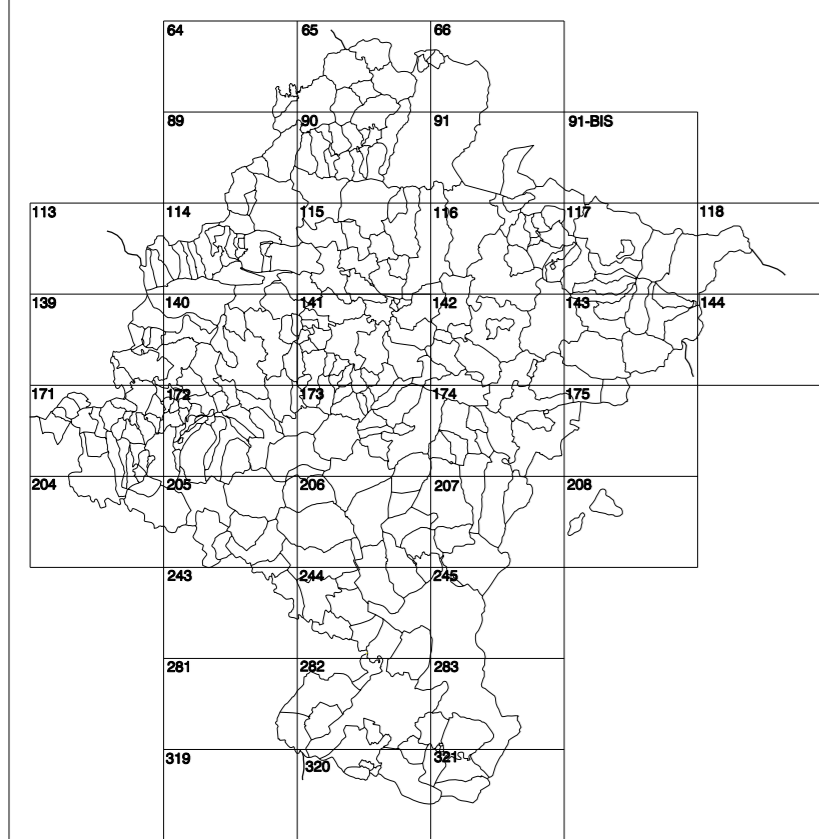
MAPA TOPOGRÁFICO DE NAVARRA



GOBIERNO DE NAVARRA
DEPARTAMENTO DE OBRAS PÚBLICAS
TRANSPORTES Y COMUNICACIONES

SERVICIO DE PROYECTOS, FERROCARRILES
Y OBRAS HIDRÁULICAS

DIVISIÓN DEL TERRITORIO EN HOJAS DEL MTN50

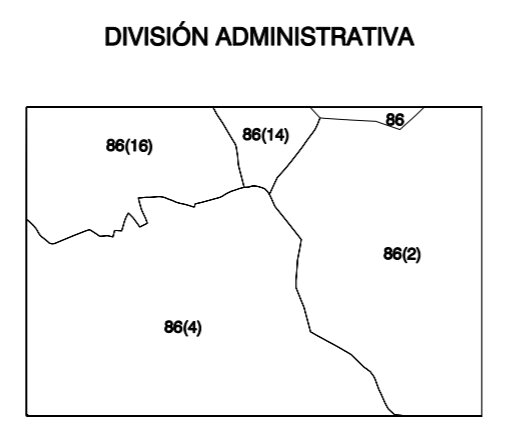
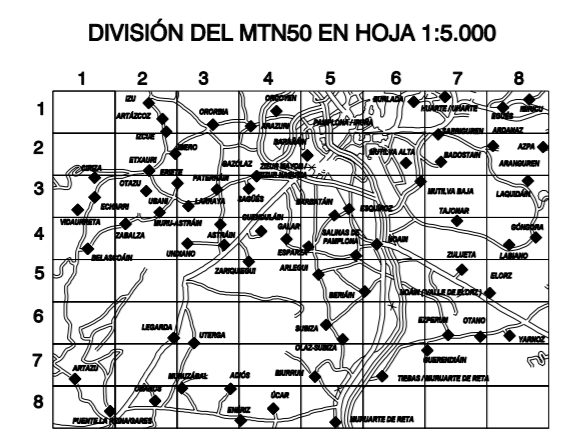
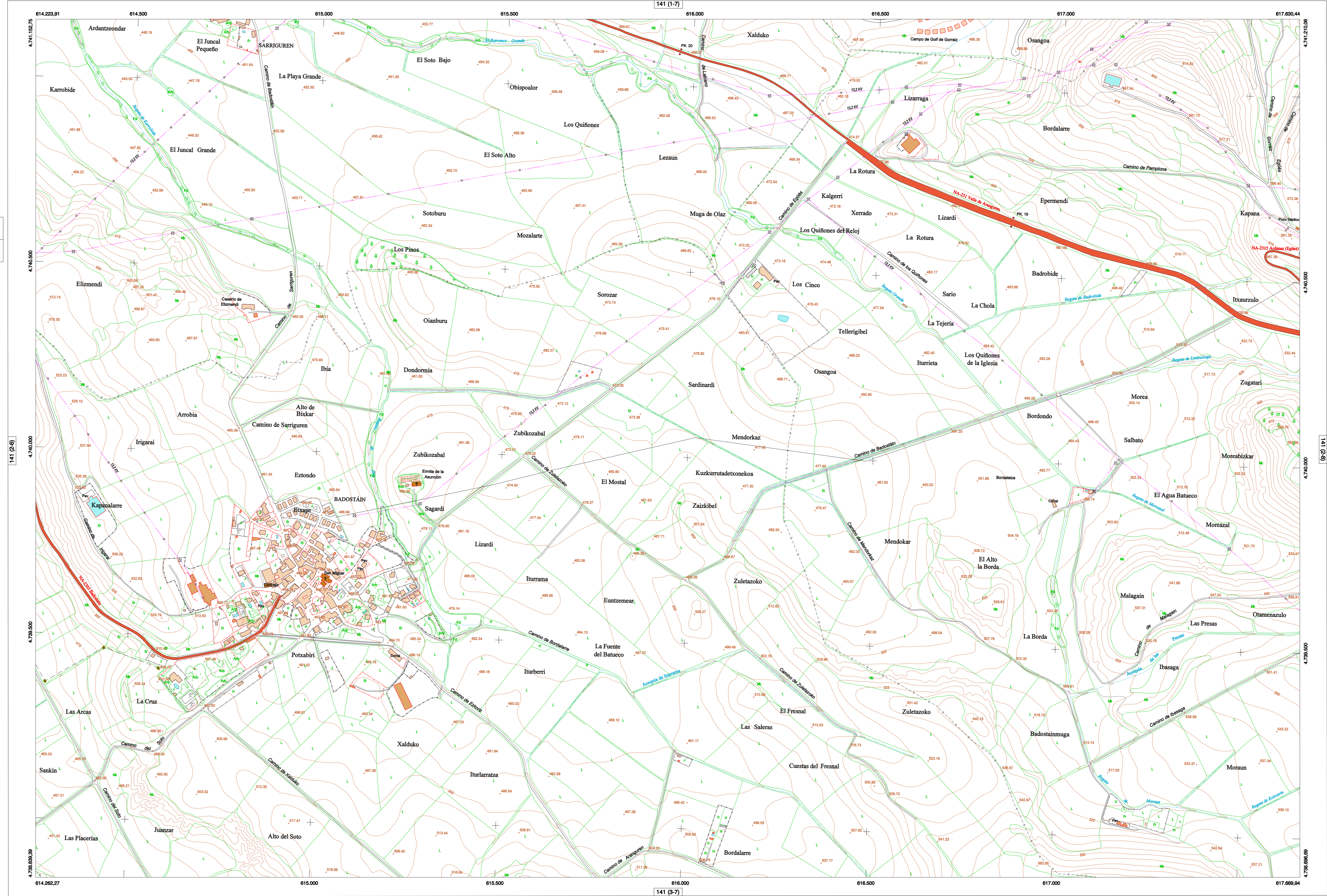


HOJA 141 (2-7)

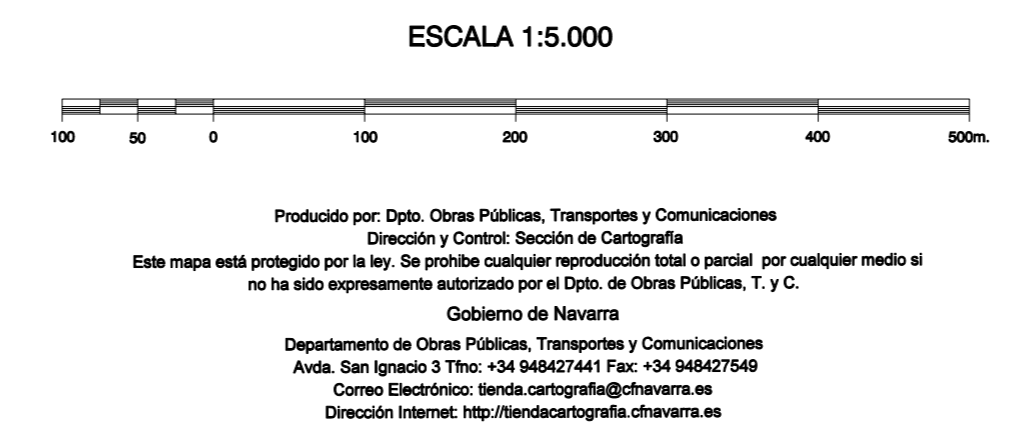
- SIGNOS PUNTUALES**
- Vertice geodésico 1^{er} orden. Red.
 - Vertice red Pagnara. Punto acotado terreno, no terreno.
 - Señal nivelación alta precisión, normal. Estación Mat.
 - Manantial naciente. Abrevadero. Pozo.
 - Estanque. Fuente monumental. Fuente.
 - Depósito agua elevado. Nivel. Subterráneo.
 - Depósito combustible a nivel. Elevado. Abastecimiento.
 - Estacionamiento público. Edificio. Edificio público.
 - Árbol roble. Mira. Chimenea.
 - Edificio en construcción. Construcción puntual. Nave.
 - Caseta puntual. Charco. Invernadero.
 - Monumento. Cota máx. embalsamiento. Soporte telefónico.
 - Antena parabólica. Repetidor TV y TF. Poste FFCC.
 - Torre eléctrica. Poste eléctrico. Poste telefónico.
 - Molino. Molino de viento. Aerogenerador.
 - Iglesia-ermita. Hórreo. Cementario.
 - Gasoducto. Gasolinería. Oleoducto.
 - Hito kilométrico de autopista, carretera, FFCC.
 - Parque infantil. Instalaciones deportivas. Pícnica.
 - Símb. Sít. Paso a nivel FFCC.
 - Símb. Cueva. Dolmen.
- SIGNOS PUNTUALES DE USOS DEL SUELO**
- Huerta: H
 - Prado: Pr
 - Arrozal: Ar
 - Monte Bajo: Mb
 - Labor: L
 - Vivado: Vi
 - Erial: Er
 - Monte Alto: Ma
 - Olivar: Ol
 - Jardín: J
 - Fuente: Ff
 - Cortafuegos: Cu

- SIGNOS LINEALES**
- Límite nación. Comunidad.
 - Límite municipio. Conocjo.
 - Curva nivel directora. Curva nivel.
 - Curva depresión directora. Curva depresión.
 - Escarpa. Terraplén.
 - Cabeza talud. Pie Talud.
 - Zanja. Cintas transportadora.
 - Tubería. Acueducto.
 - Oleoducto. Gasoducto.
 - Cauce permanente. Vaguada.
 - Balsa, alberca. Lago.
 - Canal freático. Canal de obra.
 - Acueducto. Cursel.
 - Senda. Camino.
 - Muro contención. Tapia, pared.
 - Cañada Real. Cañada Romana.
 - Bancal. Camino de Santiago.
 - Mural. Puente.
 - FFCC vía única. Vía doble.
 - FFCC desmantelado. Zona delimitada.
 - Autopista. Autovía. Carretera.
 - Pista pavimentada. Pista sin pavimentar.
 - Límite pavimento. Límite zona ajardinada.
 - Línea eléctrica. Línea telefónica.
 - Alambrecido o hilo metálico. Valla.
 - Verja. Seto.

- SIGNOS ZONALES**
- Frondosa (Fg)
 - Conifera (Cf)
 - Reposición (Rep)
 - Zona arbolada (Za)
 - Chopero (Ch)
 - Salinas
 - Embalse
 - Vertedero
 - Escollera
 - Bancales
 - Cantera
 - Agua intermitente
 - Pantano
 - Embalse
 - Complejo e inst.



COMUNIDAD FORAL DE NAVARRA
861 EUSKES
86021 ARDANAZ
86141 BADOSTÁIN
86142 OLAZ
86161 SARRIGUREN



INFORMACIÓN GENERAL

NG= Norte cuadrícula UTM
NG= Norte Geográfico
NM= Norte Magnético
Convergencia de Meridianos
 $\alpha = 0^\circ 53' 31,03''$
Declinación magnética para el 1 de Enero de 1996
 $\delta = 3^\circ 22'$ Oeste
Datos referidos al centro de la hoja

INFORMACIÓN GEODÉSICA Y CARTOGRÁFICA

Sistema Geodésico de Referencia ED50.
Elipsoide Internacional de Hayford. Datum Potsdam.
Longitudes referidas al Meridiano de Greenwich.
Latitudes referidas al Ecuador.
Alturas referidas al nivel medio del mar en Alicante.
Proyección U.T.M. Huso 30 Zona T.
Equidistancia de las curvas de nivel 5 m.

INFORMACIÓN COMPLEMENTARIA

Vuelo: Escala 1: 20.000, Julio 2000. Realizado por: Azimut
Edición: Julio 2001. Realizado por: Trabajos Catastrales S. A.
Límites Administrativos: Servicio de Riqueza Territorial.
Toponimia: Dirección General de Universidades y Política Lingüística