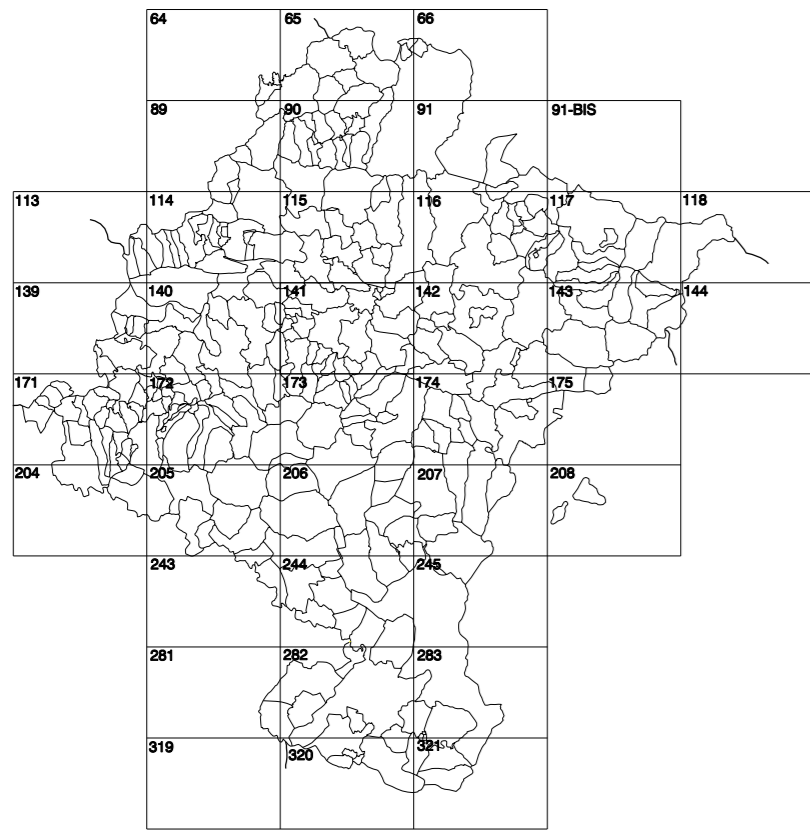


**GOBIERNO DE NAVARRA**  
DEPARTAMENTO DE OBRAS PÚBLICAS  
TRANSPORTES Y COMUNICACIONES

SERVICIO DE PROYECTOS, FERROCARRILES  
Y OBRAS HIDRÁULICAS

DIVISIÓN DEL TERRITORIO EN HOJAS DEL MTN50



HOJA 141 (8-8)

**SIGNOS PUNTALES**

- Vértices geodésicos 17,47 orden Jlot.
- Vértices red Regata. Punto acotado terreno, no terreno.
- Señal nivelación alta precisión, normal, Estación Tm.
- Manantial naciente, Abrevadero, Pozo.
- Estanque, Fuente monumental, Fuente.
- Depósito agua elevado, Nivel, Subterráneo.
- Depósito combustible a nivel, Elevado, Abastecimiento.
- Estacionamiento público, Edificio, Edificio público.
- Árbol notable, Mina, Chimenea.
- Edificio en construcción, Construcción puntual, Nave.
- Caseta puntual, Chamizo, Invernadero.
- Monumento, Cota máx. embalse/riego, Soporte telefónico.
- Antena parabólica, Repetidor TV y TF, Poste FCCC.
- Torre eléctrica, Poste eléctrico, Poste telefónico.
- Molino, Molino de viento, Aerogenerador.
- Iglesia-ermita, Horno, Cementario.
- Gasoducto, Gasolinera, Oleoducto.
- Hito kilométrico de autopista, carretera, FCCC.
- Parque Infantil, Instalaciones deportivas, Piscina.
- Símb. Sím. Paso a nivel FCCC.
- Sím. Cueva, Dómine.

**SIGNOS PUNTALES DE USOS DEL SUELO**

- Huerta: H Prado: Pr Arrozal: Ar Monte Bajo: Mb
- Labor: L Viñedo: Vj Erial: Er Monte Alto: Ma
- Olivar: Ol Jardín: J Frutal: Fr Cortafrutos: Cfj

**SIGNOS LINEALES**

- Límite nación, Comunidad.
- Límite municipio, Concejo.
- Cuna nivel directora, Cuna nivel.
- Cuna depresión directora, Cuna depresión.
- Escarpado, Terraplén.
- Cabeza talud, Pie Talud.
- Zanja, Cinta transportadora.
- Tubería, Acueducto.
- Oleoducto, Gasoducto.
- Cauce permanente, Vaguada.
- Balsa, alberca, Lago.
- Canal lineal, Canal de obra.
- Acueducto, Cuneta.
- Senda, Camino.
- Muro contención, Tapia, pared.
- Calleada Real, Calleada Romana.
- Barral, Camino de Santiago.
- Musalla, Puente.
- FCCC vía única, Vía doble.
- FCCC desmantelado, Zona delimitada.
- Autopista/autopista, Carretera.
- Pista pavimentada, Pista sin pavimentar.
- Límite pavimento, Límite zona ajardinada.
- Línea eléctrica, Línea telefónica.
- Almbrada o tela metálica, Valla.
- Verja, Seta.

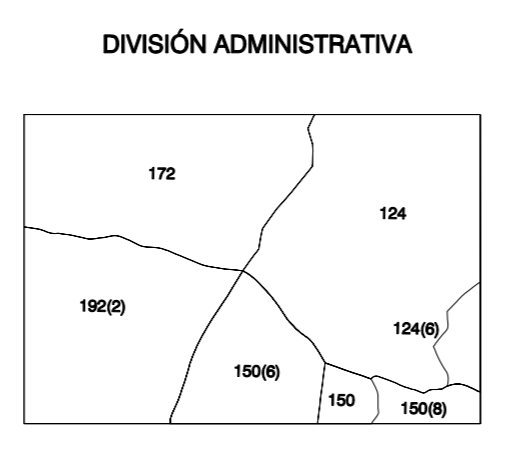
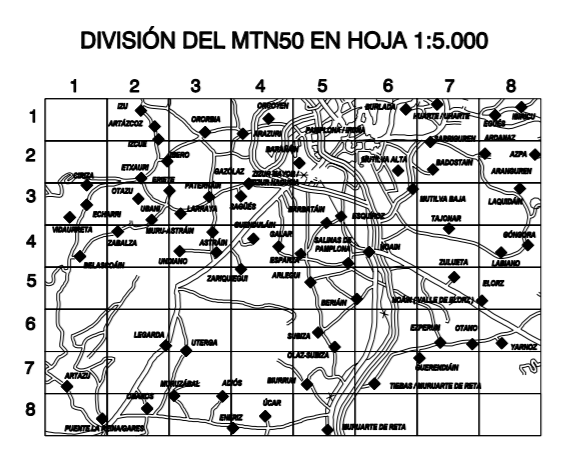
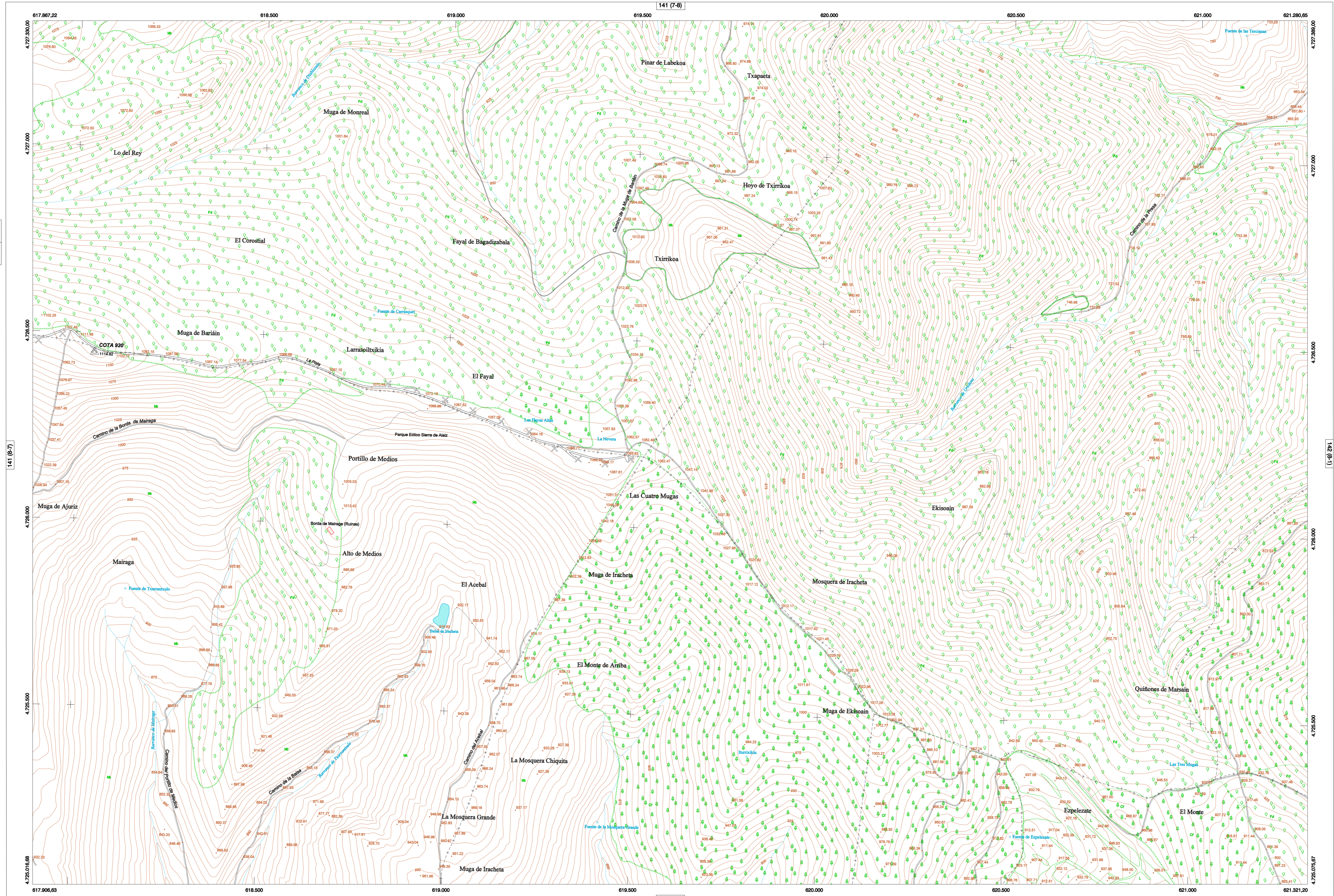
**SIGNOS ZONALES**

- Fronteras (Fz)
- Esclera
- Confiteras (Cf)
- Mina
- Repoblación (Rep)
- Bancales
- Zona arbolada (za)
- Cantera
- Chopera (Ch)
- Salinas
- Escombros
- Ventadero
- Agua intermitente
- Pantano
- Embalse
- Complejo e inst.

MAPA TOPOGRÁFICO DE NAVARRA

ALTO DE MEDIOS

1:50.000 1:5.000  
141 8-8



COMUNIDAD FORAL DE NAVARRA  
124 : IBARGOTTI  
150 : LEIZO  
150(B) : Iracheta  
172 : MONREAL  
192 : OLIZOZ  
192(2) : Echagüe

Producido por: Dpto. Obras Públicas, Transportes y Comunicaciones  
Dirección y Control: Sección de Cartografía  
Este mapa está protegido por la ley. Se prohíbe cualquier reproducción total o parcial por cualquier medio si no ha sido expresamente autorizado por el Dpto. de Obras Públicas, T. y C.

Gobierno de Navarra  
Departamento de Obras Públicas, Transportes y Comunicaciones  
Avenida San Ignacio 3 Tfno: +34 948427441 Fax: +34 948427569  
Correo Electrónico: tienda.cartografia@chnavarra.es  
Dirección Internet: http://tienda.cartografia.chnavarra.es

ESCALA 1:5.000

INFORMACIÓN GENERAL

NCR= Norte cuadrícula UTM  
NG= Norte Geográfico  
NM= Norte Magnético  
Convergencia de Meridianos  
= 0° 53' 31,03"  
Declinación magnética para el 1 de Enero de 1996  
δ = 2° 22' Oeste

Datos referidos al centro de la hoja

INFORMACIÓN GEODÉSICA Y CARTOGRÁFICA

Sistema Geodésico: de Referencia ED50.  
Elipsoide Internacional de Hayford, Datum Potsdam.  
Longitudes referidas al Meridiano de Greenwich.  
Latitudes referidas al Ecuador.  
Altitudes referidas al nivel medio del mar en Alicante.  
Proyección U.T.M. Huso 30 Zona T.  
Equidistancia de las curvas de nivel 5 m.

INFORMACIÓN COMPLEMENTARIA

Vuelo: Escala 1: 20.000, Mayo 2003. Realizado por: Azimut  
Edición: Noviembre 2000. Realizado por Trabajos Catastrales S. A.  
Límites Administrativos: Servicio de Riqueza Territorial.  
Toponimia: Dirección General de Universidades y Política Lingüística