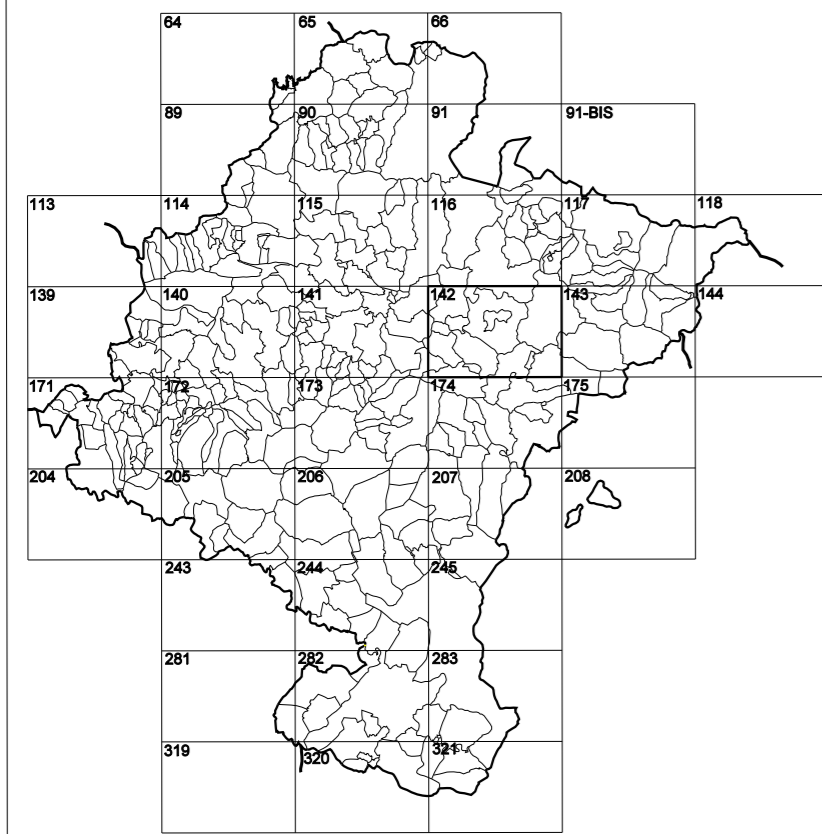


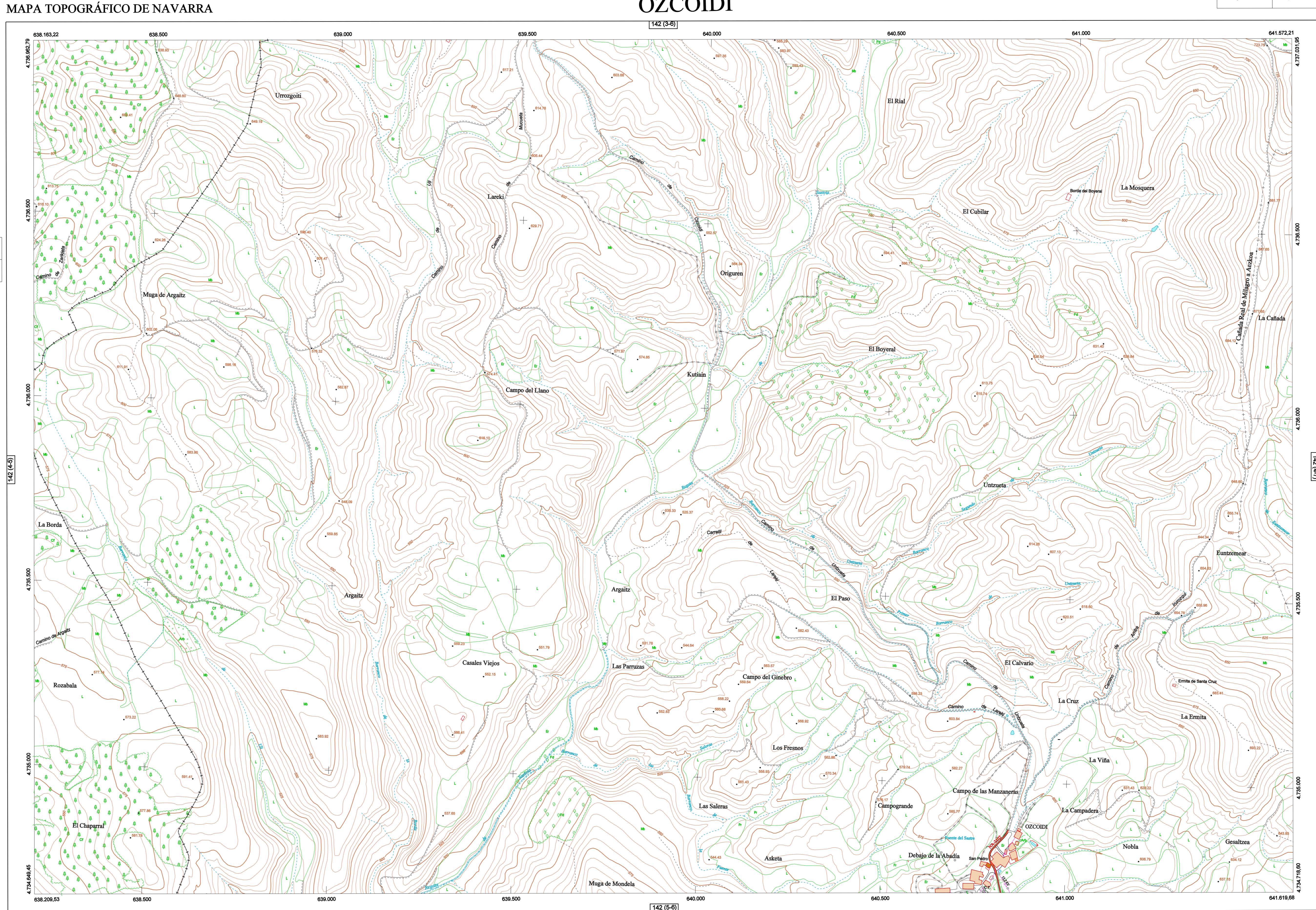
GOBIERNO DE NAVARRA
DEPARTAMENTO DE OBRAS PÚBLICAS
TRANSPORTES Y COMUNICACIONES

SERVICIO DE PROYECTOS, FERROCARRILES
Y OBRAS HIDRÁULICAS

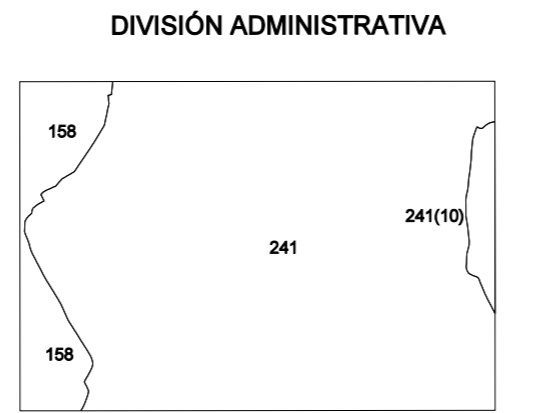
DIVISIÓN DEL TERRITORIO EN HOJAS DEL MTN50



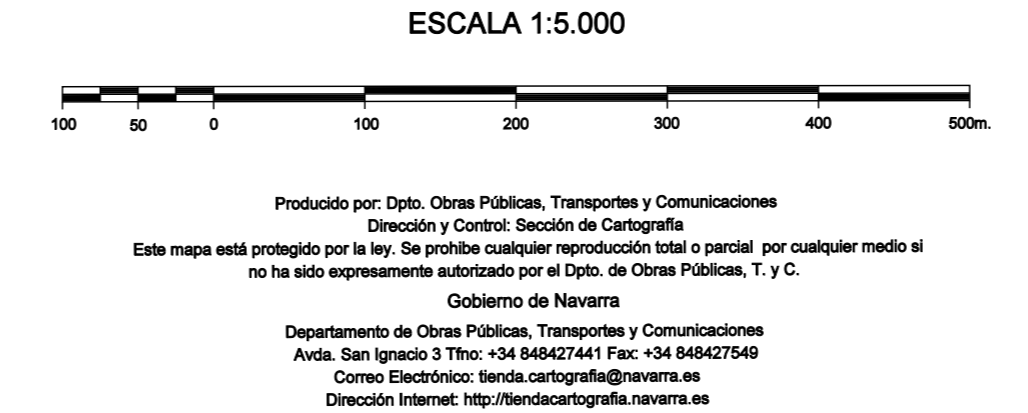
HOJA 142 (4-6)



- SIGNOS PUNTALES**
- Vértices geodésicos 1^{er} orden: Rai.
 - Vértices red Regional: Punto acotado terreno, no terreno.
 - Señal nivelación alta precisión, normal: Estación Met.
 - Manantial reciente: Abrevadero: Pozo.
 - Estanque: Fuente monumental: Fuente.
 - Depósito agua elevado: Nivel: Subterráneo.
 - Depósito combustible a nivel: Elevado: Abastecimiento.
 - Estacionamiento público: Edificio: Edificio público.
 - Árbol notable: Mina: Chimenea.
 - Edificio en construcción: Construcción puntual: Nave.
 - Caseta puntual: Chanzizo: Invernadero.
 - Monumento: Cota máx. embalsamiento: Soporte telefónico.
 - Antena parabólica: Repetidor TV y TF: Poste FFCC.
 - Torre eléctrica: Poste eléctrico: Poste telefónico.
 - Molino: Molino de viento: Aerogenerador.
 - Iglesia-ermita: Hórno: Cementerio.
 - Gasoducto: Gasolinera: Oleoducto.
 - Hito kilométrico de autopista, carretera, FFCC.
 - Parque infantil: Instalaciones deportivas: Piscina.
 - Sifón: Silo: Paso a nivel FFCC.
 - Sima: Cueva: Dolmen.
- SIGNOS PUNTALES DE USOS DEL SUELO**
- Huerta: H
 - Labor: L
 - Oliver: OI
 - Prado: Pr
 - Vitigno: VI
 - Jardín: J
 - Arrozal: Arr
 - Monte Bajo: Mb
 - Monte Alto: Ma
 - Cortaviepos: CV
- SIGNOS LINEALES**
- Límite nación: Comunidad.
 - Límite municipio: Concej.º
 - Curva nivel directora: Curva nivel.
 - Curva depresión directora: Curva depresión.
 - Escarapedo: Terraplén.
 - Cabeza talud: Pie Talud.
 - Zanja: Cinta transportadora.
 - Tubería: Acueducto.
 - Oleoducto: Gasoducto.
 - Cauce permanente: Vaguada.
 - Balsa, alberca: Lago.
 - Canal lineal: Canal de obra.
 - Acequia: Curata.
 - Senda: Camino.
 - Muro contención: Tapia, pared.
 - Cañada Real: Calzada Romana.
 - Bancal: Camino de Santiago.
 - Muralia: Puente.
 - FFCC vía única: Vía doble.
 - FFCC desmantelado: Zona delimitada.
 - Autopista, autopista: Carretera.
 - Pista pavimentada: Pista sin pavimentar.
 - Límite pavimento: Límite zona ajardinada.
 - Línea eléctrica: Línea telefónica.
 - Alberca o isla melitica: Valla.
 - Vejea: Sep.
- SIGNOS ZONALES**
- Frondosa (Fg)
 - Coníferas (Cf)
 - Reposición (Rpo)
 - Chopina (Ch)
 - Selvas
 - Esconbreza
 - Vertedero
 - Escollera
 - Mina
 - Bancales
 - Cantera
 - Agua intermitente
 - Zona en obras
 - Embalse
 - Complejo e inst.



COMUNIDAD FORAL DE NAVARRA
158: LÓNGUIDA
241: URRZÚL ALTO
241(10): Irurozki (Capital)



INFORMACIÓN GENERAL

NC= Norte cuadrícula UTM
NG= Norte Geográfico
NM= Norte Magnético
Convergencia de Meridianos
 $\omega = 1^\circ 7' 5,96''$
Declinación magnética para el 1 de Enero de 1996
 $\delta = 3^\circ 22'$ Oeste

Datos referidos al centro de la hoja

INFORMACIÓN GEODÉSICA Y CARTOGRÁFICA

Sistema Geodésico de Referencia ED50.
Elipsoido Internacional de Hayford. Datum Polidarm.
Longitudes referidas al Meridiano de Greenwich.
Latitudes referidas al Ecuador.
Altitudes referidas al nivel medio del mar en Alicante.
Proyección U.T.M. Huso 30 Zona T.
Equidistancia de las curvas de nivel 5 m.

INFORMACIÓN COMPLEMENTARIA

Vuelo digital: G.S.D.: 25 cm., Agosto 2009. Realizado por: Tracasa
Edición: Octubre 2010. Realizado por: Tracasa.
Límites Administrativos: Servicio de Riqueza Territorial.
Toponimia: Dirección General de Universidades y Política Lingüística