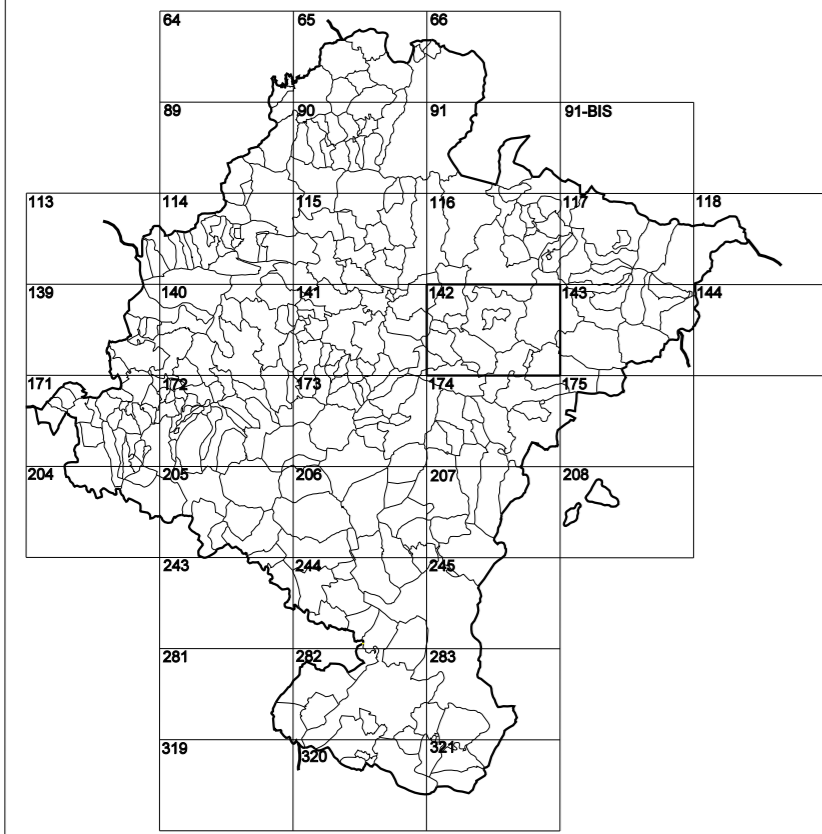


GOBIERNO DE NAVARRA
DEPARTAMENTO DE OBRAS PÚBLICAS
TRANSPORTES Y COMUNICACIONES

SERVICIO DE PROYECTOS, FERROCARRILES
Y OBRAS HIDRÁULICAS

DIVISIÓN DEL TERRITORIO EN HOJAS DEL MTNS0

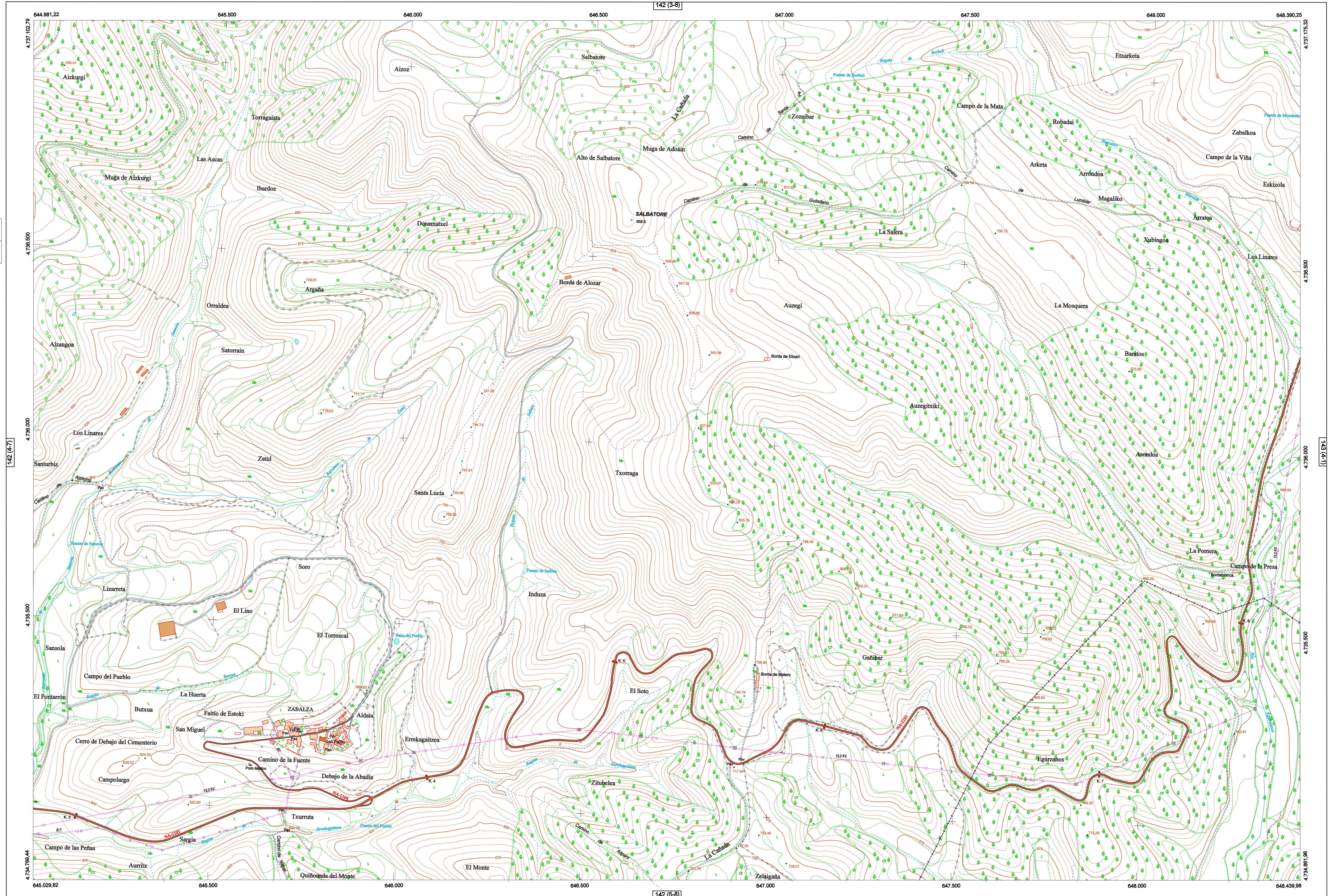


HOJA 142 (4-8)

MAPA TOPOGRÁFICO DE NAVARRA

ZABALZA

1:50.000 1:5.000
142 4-8

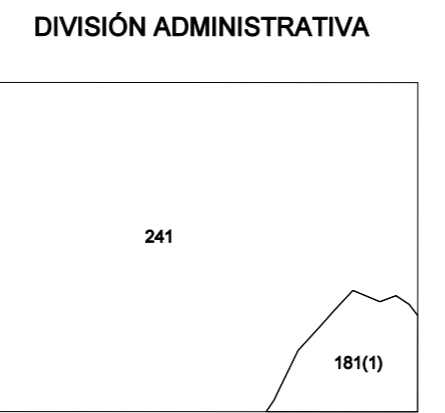


- SIGNOS PUNTALES**
- Vértice geodésico 1^o y 4^o orden, Red
 - Vértice red Regente. Punto acotado terreno, no terreno.
 - Señal nivelación alta precisión, normal. Estación Met.
 - Manantial nacimiento. Abrevadero. Pozo.
 - Estanque. Fuente monumental. Fuente.
 - Depósito agua elevado. Nivel. Subterráneo.
 - Depósito combustible a nivel. Almacenamiento.
 - Estacionamiento público. Edificio. Edificio público.
 - Árbol notable. Mina. Chimenea.
 - Edificio en construcción. Construcción puntual. Nave.
 - Caseta puntual. Chanzizo. Invernadero.
 - Monumento.Cota máx. embalsamiento. Soporte telefónico.
 - Antena parabólica. Repetidor TV y TF. Poste FFCC.
 - Torre eléctrica. Poste eléctrico. Poste telefónico.
 - Molino. Molino de viento. Aerogenerador.
 - Iglesia-ermita. Hórno. Cementerio.
 - Gasoducto. Gasolinera. Oleoducto.
 - Hito kilométrico de autopista, carretera, FFCC.
 - Parque infantil. Instalaciones deportivas. Piscina.
 - Símb. Silo. Paso a nivel FFCC.
 - Símb. Cueva. Dolmen.

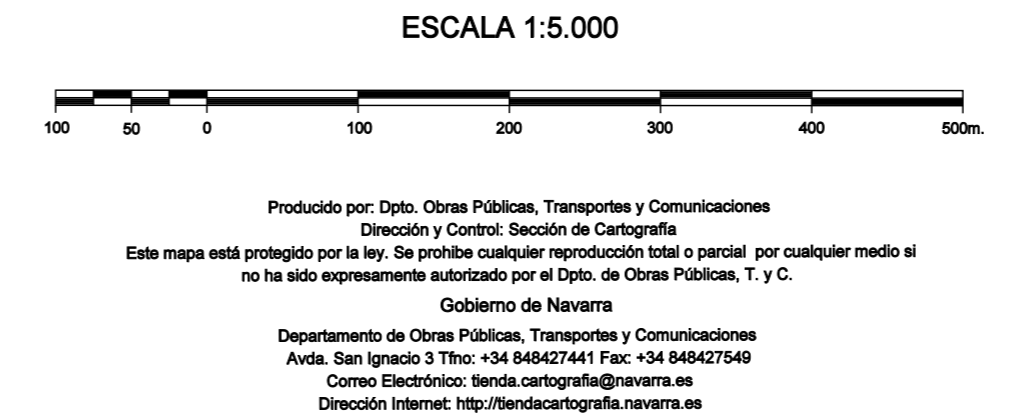
- SIGNOS PUNTALES DE USOS DEL SUELO**
- Huerta: H
 - Prado: Pr
 - Arrozal: Arr
 - Monte Bajo: Mb
 - Labor: L
 - Vivado: Vi
 - Erval: Er
 - Monte Alto: Ma
 - Olivar: Ol
 - Jardín: J
 - Frutal: Fr
 - Cortafuegos: Cfu

- SIGNOS LINEALES**
- Limite nación. Comunidad.
 - Limite municipio. Concejo.
 - Curva nivel directora. Curva nivel.
 - Curva depresión directora. Curva depresión.
 - Escarpado. Terrenio.
 - Cabeza talud. Pia Talud.
 - Zanja. Cinta transportadora.
 - Tubería. Asacudito.
 - Oleoducto. Gasoducto.
 - Cauce permanente. Vegada.
 - Balsa. alberca. Lago.
 - Canal lineal. Canal de obra.
 - Acequia. Cuneta.
 - Senda. Camino.
 - Muro contención. Tapia, pared.
 - Calleada Real. Calleada Romana.
 - Bancal. Camino de Santiago.
 - Muralla. Puente.
 - FFCC vía única. Vía doble.
 - FFCC desmantelado. Zona delimitada.
 - Autopista, autopista. Carretera.
 - Pista pavimentada. Pista sin pavimento.
 - Limite pavimento. Limite zona ajardinada.
 - Línea eléctrica. Línea telefónica.
 - Almadraba o lea metálica. Valla.
 - Veja. Soto.

- SIGNOS ZONALES**
- Frondosas (Ff)
 - Coníferas (Cf)
 - Repoblación (Rr)
 - Zona arbolada (Za)
 - Chopos (Ch)
 - Selvas
 - Escombrera
 - Vertedero
 - Escollera
 - Mina
 - Bancales
 - Centers
 - Agua intermitente
 - Zona en obras
 - Embalaje
 - Complejo e. inst.



COMUNIDAD FORAL DE NAVARRA
181: NAUASQUÉS
181(1): Auzuz
241: URRÁUL ALTO



INFORMACIÓN GENERAL

NC= Norte cuadrícula UTM
NG= Norte Geográfico
NM= Norte Magnético
Convergencia de Meridianos
 $w = 1^{\circ} 7' 5,96''$
Declinación magnética para el 1 de Enero de 1995
 $\delta = 3^{\circ} 22'$ Oeste
Datos referidos al centro de la hoja

INFORMACIÓN GEODÉSICA Y CARTOGRÁFICA

Sistema Geodésico de Referencia EDS0.
Elipsoido Internacional de Hayford. Datum Potsdam.
Longitudes referidas al Meridiano de Greenwich.
Latitudes referidas al Ecuador.
Altitudes referidas al nivel medio del mar en Alicante.
Proyección U.T.M. Huso 30 Zona T.
Equidistancia de las curvas de nivel 5 m.

INFORMACIÓN COMPLEMENTARIA

Vuelo digital: G.S.D.: 25 cm., Agosto 2009. Realizado por: Tracasa
Edición: Octubre 2010. Realizado por Tracasa.
Límites Administrativos: Servicio de Riqueza Territorial.
Toponimia: Dirección General de Universidades y Política Lingüística