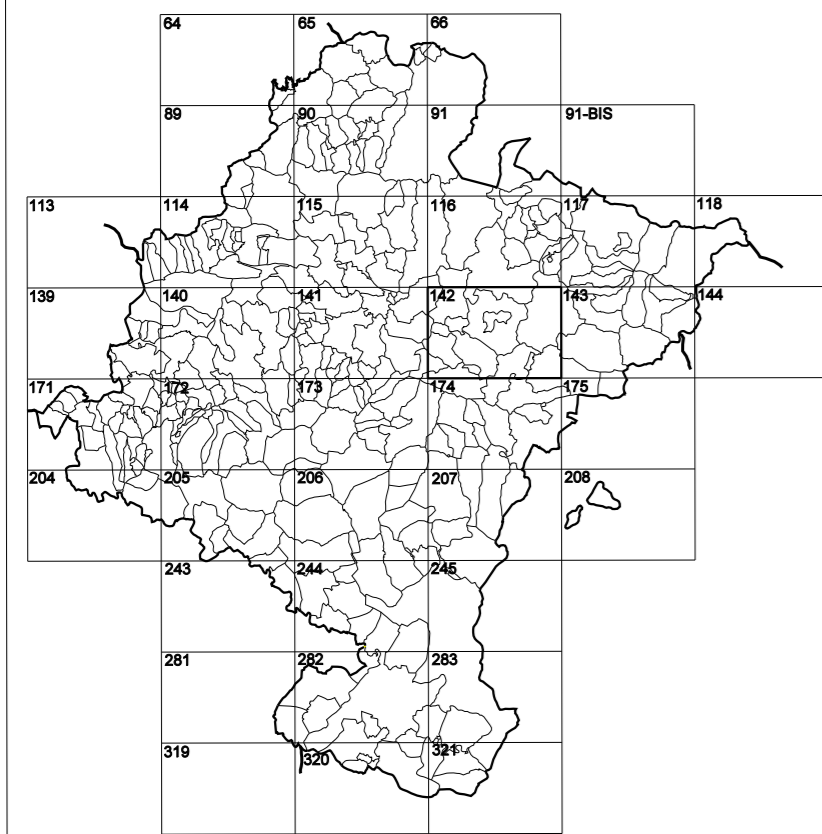


GOBIERNO DE NAVARRA
DEPARTAMENTO DE OBRAS PÚBLICAS
TRANSPORTES Y COMUNICACIONES

SERVICIO DE PROYECTOS, FERROCARRILES
Y OBRAS HIDRÁULICAS

DIVISIÓN DEL TERRITORIO EN HOJAS DEL MTN50

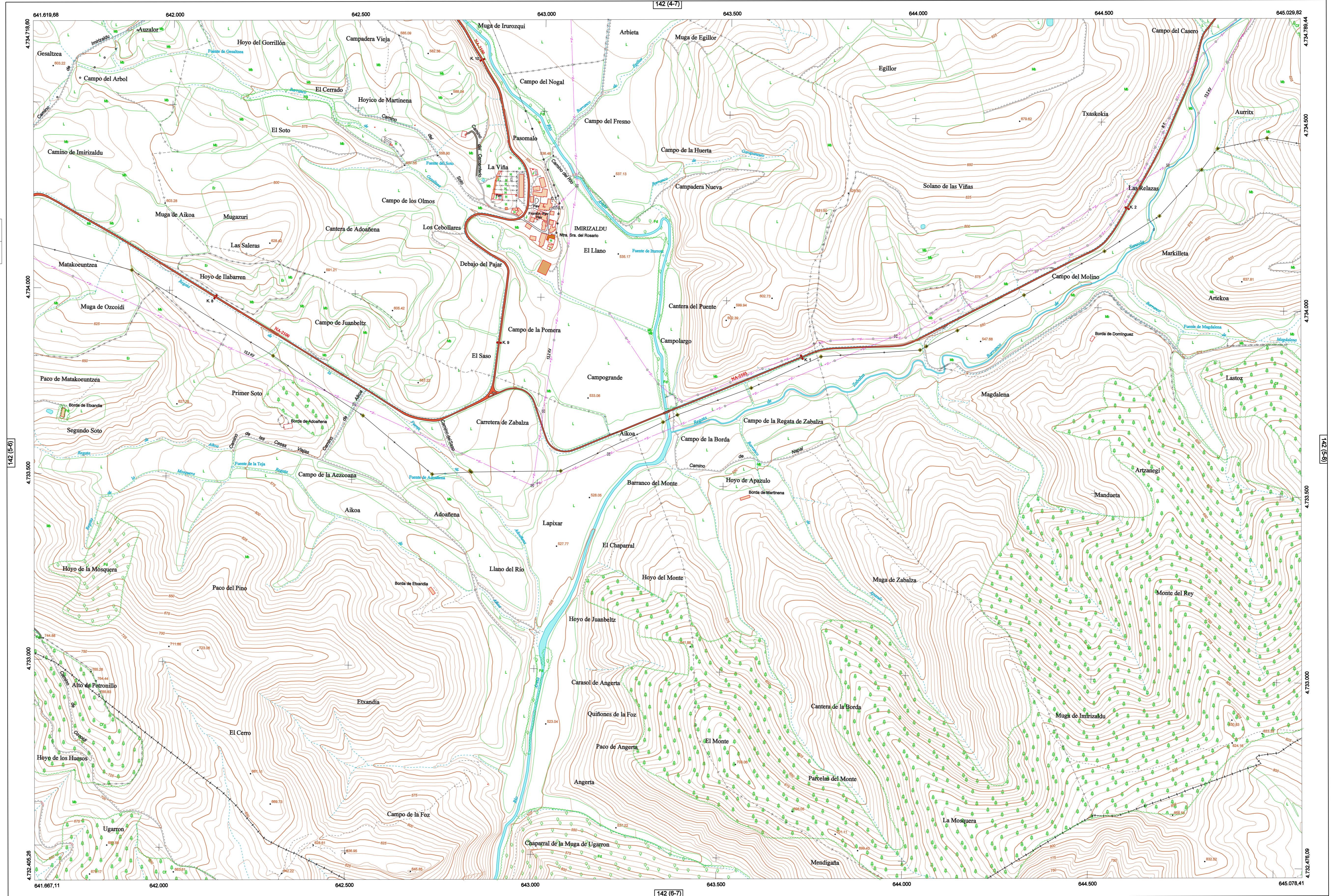


HOJA 142 (5-7)

MAPA TOPOGRÁFICO DE NAVARRA

IMIRIZALDU

1:50.000	1:5.000
142	5-7



- SIGNOS PUNTALES**
- Vértices geodésicos 11^o orden: P.G.
 - Vértices red Regional: Punto acotado terreno, no terreno.
 - Señal nivelación alta precisión, normal: Estación Met.
 - Manantial natural: Abrevadero: Pozo.
 - Estanque: Fuente monumental: Fuente.
 - Depósito agua elevado: Nivel: Subterráneo.
 - Depósito combustible a nivel: Elevado: Abastecimiento.
 - Estacionamiento público: Edificio: Edificio público.
 - Árbol notable: Mira: Chimenea.
 - Edificio en construcción: Construcción puntual: Nave.
 - Caseta puntual: Chamizo: Invernadero.
 - Monumento: Cota máx. embalsamiento: Soporte telefónico.
 - Antena parabólica: Repetidor TV y TF: Poste FFCC.
 - Torre eléctrica: Poste eléctrico: Poste telefónico.
 - Molino: Molino de viento: Aerogenerador.
 - Iglesia-ermita: Hórno: Cementerio.
 - Gasoduto: Gasolina: Oleoducto.
 - Hito kilométrico de autopista, carretera, FFCC.
 - Parque Infantil: Instalaciones deportivas: Piscina.
 - Símb. Silo: Paso a nivel FFCC.
 - Símb. Cueva: Dolmen.
- SIGNOS PUNTALES DE USOS DEL SUELO**
- Huerta: H
 - Prado: Pr
 - Arrozal: Arr
 - Monte Bajo: MB
 - Labor: L
 - Vivero: Vi
 - Erial: Er
 - Monte Alto: MA
 - Olivar: Ol
 - Jardín: J
 - Frutal: Fr
 - Cortavientos: CV
- SIGNOS LINEALES**
- Límite nación: Comunidad.
 - Límite municipio: Conocjo.
 - Curva nivel directora: Curva nivel.
 - Curva depresión directora: Curva depresión.
 - Escarapedo: Terraplén.
 - Cabeza talud: Pie Talud.
 - Zanja: Cinta transportadora.
 - Tubería: Acueducto.
 - Oleoducto: Gasoducto.
 - Cauce permanente: Vaguada.
 - Balsa, alberca: Lago.
 - Canal lineal: Canal de obra.
 - Acequia: Cuneta.
 - Senda: Camino.
 - Muro contención: Tapia, pared.
 - Calleada Real: Calleada Romana.
 - Banca: Camino de Santiago.
 - Mural: Puente.
 - FFCC vía única: Vía doble.
 - FFCC desmantelado: Zona delimitada.
 - Autopista, autopista: Carretera.
 - Pista pavimentada: Pista sin pavimentar.
 - Límite pavimento: Límite zona ajardinada.
 - Línea eléctrica: Línea telefónica.
 - Alberca o tala metálica: Valla.
 - Verja: Seto.
- SIGNOS ZONALES**
- Fronteras (Fg)
 - Conifera (Cf)
 - Reposición (Rg)
 - Zona embalsada (Iv)
 - Chopra (Ch)
 - Salina
 - Escoblera
 - Verdeiro
 - Escollera
 - Mina
 - Bancaltes
 - Cantera
 - Agua intermitente
 - Zona en obra
 - Embalse
 - Complejo e inst.

DIVISIÓN DEL MTN50 EN HOJA 1:50.000

DIVISIÓN ADMINISTRATIVA

ESCALA 1:50.000

INFORMACIÓN GENERAL

Producción por: Depto. Obras Públicas, Transportes y Comunicaciones
Dirección y Control: Sección de Cartografía

Este mapa está protegido por la ley. Se prohíbe cualquier reproducción total o parcial, por cualquier medio si no ha sido expresamente autorizado por el Depto. de Obras Públicas, T. y C.

Gobierno de Navarra
Departamento de Obras Públicas, Transportes y Comunicaciones
Avda. San Ignacio 3 Tfno: +34 941274411 Fax: +34 94127549
Correo Electrónico: seccion.cartografia@navarra.es
Dirección Internet: <http://mendacartografia.navarra.es>

INFORMACIÓN GEODÉSICA Y CARTOGRÁFICA

Sistema Geodésico de Referencia EDOO.
Elipsoides Internacional de Hayford, Datum Potsdam.
Longitudes referidas al Meridiano de Greenwich.
Latitudes referidas al Ecuador.
Altitudes referidas al nivel medio del mar en Alicante.
Proyección U.T.M. Huso 30 Zona T.
Equidistancia de las curvas de nivel 5 m.

INFORMACIÓN COMPLEMENTARIA

Vuelo digital: G.S.D.: 25 cm., Agosto 2009. Realizado por: Tracasa
Edición: Octubre 2010. Realizado por: Tracasa.
Límites Administrativos: Servicio de Riqueza Territorial.
Toponimia: Dirección General de Universidades y Política Lingüística