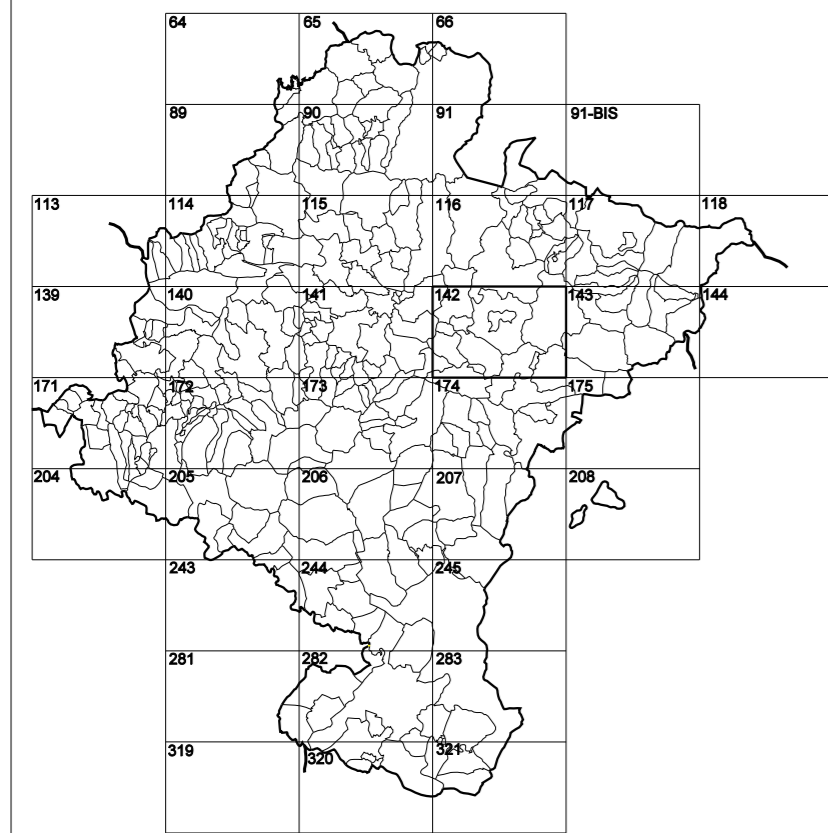


# GOBIERNO DE NAVARRA

## DEPARTAMENTO DE OBRAS PÚBLICAS TRANSPORTES Y COMUNICACIONES

SERVICIO DE PROYECTOS, FERROCARRILES  
Y OBRAS HIDRÁULICAS

DIVISIÓN DEL TERRITORIO EN HOJAS DEL MTN50

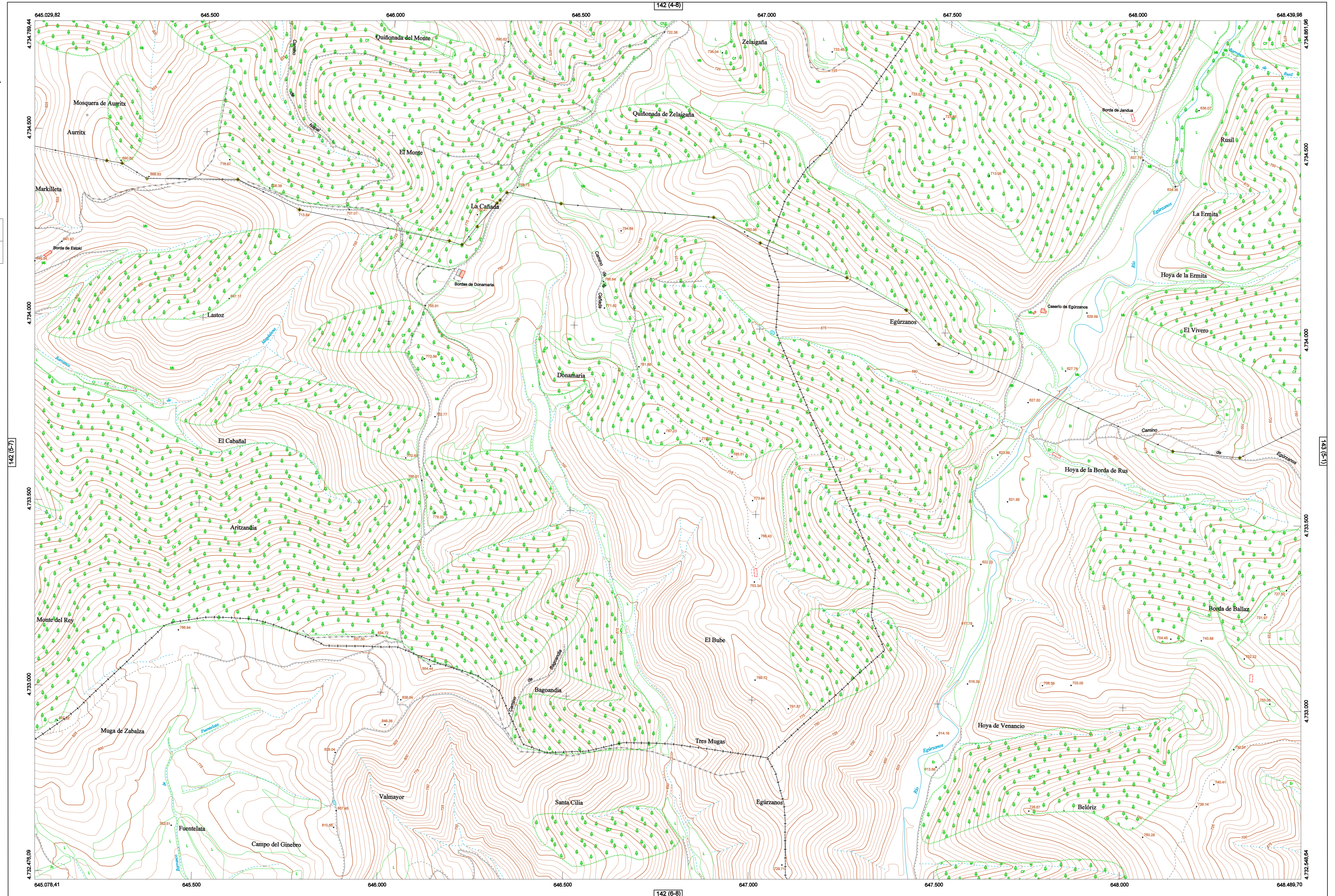


HOJA 142 (5-8)

### MAPA TOPOGRÁFICO DE NAVARRA

# CASERÍO DE EGÚRZANOS

1:50.000 1:5.000  
142 5-8

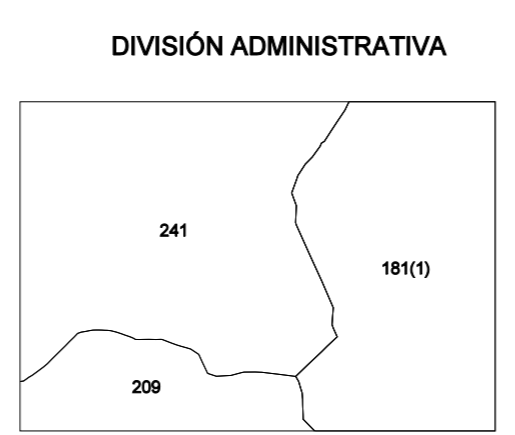


- #### SIGNOS PUNTALES
- Vértice geodésico 1<sup>er</sup> orden. Red.
  - Vértice red Regente. Punto acotado terreno, no terreno.
  - Señal nivelación alta precisión, normal, Estación Met.
  - Manantial naciente, Abrevadero, Pozo.
  - Estanque. Fuente monumental. Fuente.
  - Depósito agua elevado. Nivel. Subterráneo.
  - Depósito combustible a nivel. Elevado. Abastecimiento.
  - Estacionamiento público. Edificio. Edificio público.
  - Arbol notable. Mina. Chimenea.
  - Edificio en construcción. Construcción puntual. Nive.
  - Caseta puntual. Chamizo. Invernadero.
  - Monumento. Cota máx. embalsamiento. Soporte telefónico.
  - Antena parabólica. Repetidor TV y TF. Poste FFCC.
  - Torre eléctrica. Poste eléctrico. Poste telefónico.
  - Molino. Molino de viento. Aerogenerador.
  - Iglesia-ermita. Horno. Cementerio.
  - Gasoducto. Gasolinera. Oleoducto.
  - Hito kilométrico de autopista, carretera, FFCC.
  - Parque infantil. Instalaciones deportivas. Piscina.
  - Silo. Silo. Paso a nivel FFCC.
  - Sima. Cueva. Dolmen.

- #### SIGNOS PUNTALES DE USOS DEL SUELO
- Huerta: H
  - Labor: L
  - Olivar: Ol
  - Prado: Pr
  - Vivero: Vi
  - Jardín: J
  - Arrozal: Ar
  - Ermita: Er
  - Frutal: Fr
  - Monte Bajo: Mb
  - Monte Alto: Ma
  - Contingente: Cl

- #### SIGNOS LINEALES
- Límite nación. Comunidad.
  - Límite municipio. Conocjo.
  - Curva nivel directora. Curva nivel.
  - Curva depresión directora. Curva depresión.
  - Escarapedo Terraplén.
  - Cabeza talud. Pie Talud.
  - Zanja. Cinta transportadora.
  - Tubería. Acueducto.
  - Oleoducto. Gasoducto.
  - Cauce permanente. Vaguada.
  - Balsa. alberta. Lago.
  - Canal lineal. Canal de obra.
  - Acequia. Cuneta.
  - Senda. Camino.
  - Muro contención. Tapia. pared.
  - Cafacida Real. Calzada Romana.
  - Banca. Camino de Santiago.
  - Muralla. Puente.
  - FFCC vía única. Vía doble.
  - FFCC desmantelado. Zona delimitada.
  - Autopista, autopista. Carretera.
  - Pista pavimentada. Pista sin pavimentar.
  - Límite pavimento. Límite zona ajardinada.
  - Línea eléctrica. Línea telefónica.
  - Almbrada o leña metálica. Valla.
  - Veje. Seto.

- #### SIGNOS ZONALES
- Frondosas (Fg)
  - Coníferas (Cf)
  - Reposición (Rep)
  - Zona arbolada (Ar)
  - Ctopera (Ct)
  - Saúbas
  - Escobres
  - Vertedero
  - Escollera
  - Mina
  - Bancales
  - Cantera
  - Agua intermitente
  - Zona en obras
  - Embalse
  - Complejo e inst.



COMUNIDAD FORAL DE NAVARRA  
181: NAVASQUES  
181(1): Aspuz  
209: ROMANZADO  
241: URRALU ALTO

ESCALA 1:5.000

Producción por: Depto. Obras Públicas, Transportes y Comunicaciones  
Dirección y Control: Sección de Cartografía

Este mapa está protegido por la ley. Se prohíbe cualquier reproducción total o parcial, por cualquier medio si no ha sido expresamente autorizada por el Depto. de Obras Públicas, T. y C.

Gobierno de Navarra  
Departamento de Obras Públicas, Transportes y Comunicaciones  
Avda. San Ignacio 3 Tfno: +34 94827441 Fax: +34 948427849  
Correo: Electro: [leña.cartografia@navarra.es](mailto:leña.cartografia@navarra.es)  
Dirección Internet: <http://leñadecartografia.navarra.es>

INFORMACIÓN GENERAL

NC= Norte cuadrícula UTM  
NG= Norte Geográfico  
NM= Norte Magnético  
Convergencia de Meridianos  
 $\omega = 11^{\circ} 7' 5,96''$   
Declinación magnética para el 1 de Enero de 1996  
 $\delta = 3^{\circ} 22'$  Oeste

Datos referidos al centro de la hoja

INFORMACIÓN GEODÉSICA Y CARTOGRÁFICA

Sistema Geodésico de Referencia ED50.  
Elipsoido Internacional de Hayford. Datum Potsdam.  
Longitudes referidas al Meridiano de Greenwich.  
Latitudes referidas al Ecuador.  
Altitudes referidas al nivel medio del mar en Alicante.  
Proyección U.T.M. Huso 30 Zona T.  
Equidistancia de las curvas de nivel 5 m.

INFORMACIÓN COMPLEMENTARIA

Vuelo digital: G.S.D.: 25 cm., Agosto 2009. Realizado por: Tracasa  
Edición: Octubre 2010. Realizado por: Tracasa.  
Límites Administrativos: Servicio de Riqueza Territorial.  
Toponimia: Dirección General de Universidades y Política Lingüística

