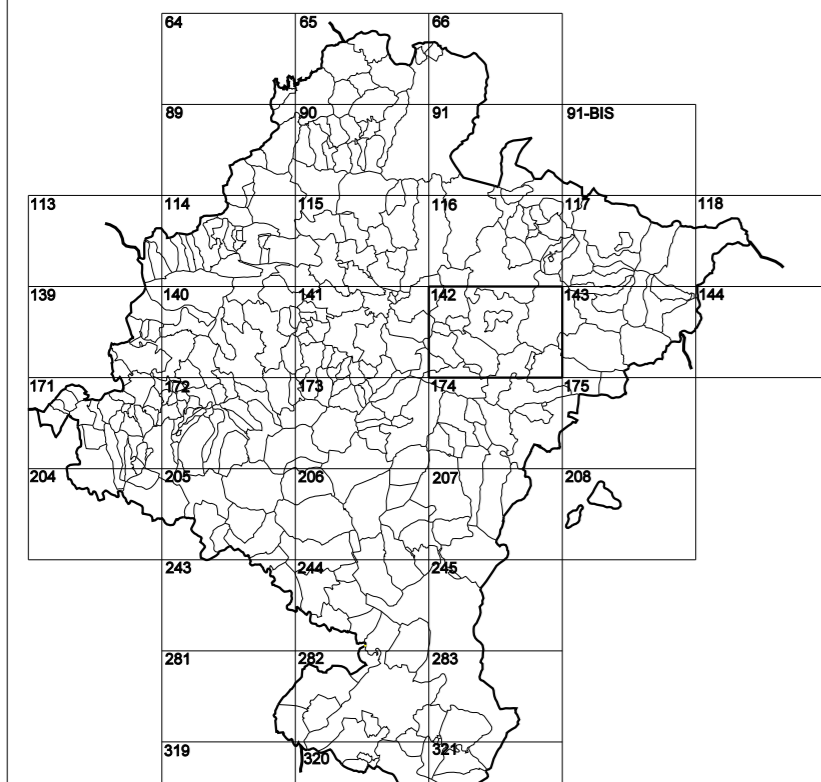


GOBIERNO DE NAVARRA
DEPARTAMENTO DE OBRAS PÚBLICAS
TRANSPORTES Y COMUNICACIONES

SERVICIO DE PROYECTOS, FERROCARRILES
Y OBRAS HIDRÁULICAS

DIVISIÓN DEL TERRITORIO EN HOJAS DEL MTN50



HOJA 142 (6-8)

SIGNOS PUNTALES

- Verfices geodésicos 1^{er} orden: Pol.
- Verfices red Regente: Punto acotado terreno, no terreno.
- Señal nivelación alta precisión, normal, Estación Met.
- Manantial naciente, Abrevadero, Pozo.
- Estanque, Fuente monumental, Fuente.
- Depósito agua elevado, Nivel, Substancioso.
- Depósito combustible e nivel, Elevado, Abastecimiento.
- Estacionamiento público, Estadio, Edificio público.
- Arbol notable, Mina, Chimenea.
- Edificio en construcción, Construcción puntual, Nave.
- Caseta puntual, Chamizo, Invernadero.
- Monumento Cota máx. embalsamiento, Soporte telefónico.
- Antena parabólica, Repetidor TV y TF, Poste FFCC.
- Torre eléctrica, Poste eléctrico, Poste telefónico.
- Molino, Molino de viento, Aerogenerador.
- Iglesia-emita, Horno, Cementerio.
- Gasoducto, Gasolinera, Oleoducto.
- Hito kilométrico de autopista, carretera, FFCC.
- Parque infantil, Instalaciones deportivas, Piscina.
- Sifón, Silo, Paso a nivel FFCC.
- Sima, Cueva, Dolmen.

SIGNOS PUNTALES DE USOS DEL SUELO

- Huerta: H
- Prado: Pr
- Arrozal: Ar
- Monte Dárs: Md
- Labor: L
- Vivero: Vi
- Ermita: Er
- Monte Abo: Ma
- Olivar: Ol
- Jardín: J
- Frutal: Fr
- Cortado: Cl

SIGNOS LINEALES

- Límite nación, Comunidad.
- Límite municipio, Concejo.
- Curva nivel directora, Curva nivel.
- Curva depresión directora, Curva depresión.
- Escarpado, Terraplén.
- Cabeza talud, Pie Talud.
- Zanja, Cinta transportadora.
- Tubería, Acueducto.
- Oleoducto, Gasoducto.
- Carra permanente, Vaguada.
- Balsa, alberca, Lago.
- Canal lineal, Canal de obra.
- Acequia, Cuneta.
- Senda, Camino.
- Muro contención, Tapia, pared.
- Cañada Real, Calzada Romana.
- Banca, Camino de Santiago.
- Muralla, Puerta.
- FFCC vía única, Vía doble.
- FFCC desmantelado, Zona delimitada.
- Autopista, autovía, Carretera.
- Pista pavimentada, Pista sin pavimentar.
- Límite pavimento, Límite zona ajardinada.
- Línea eléctrica, Línea telefónica.
- Almadraba o leña metélica, Valla.
- Veje, Seto.

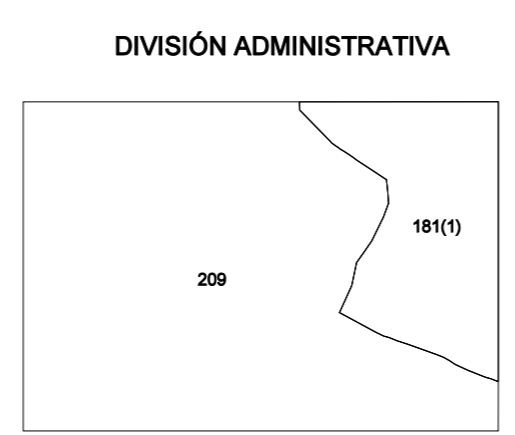
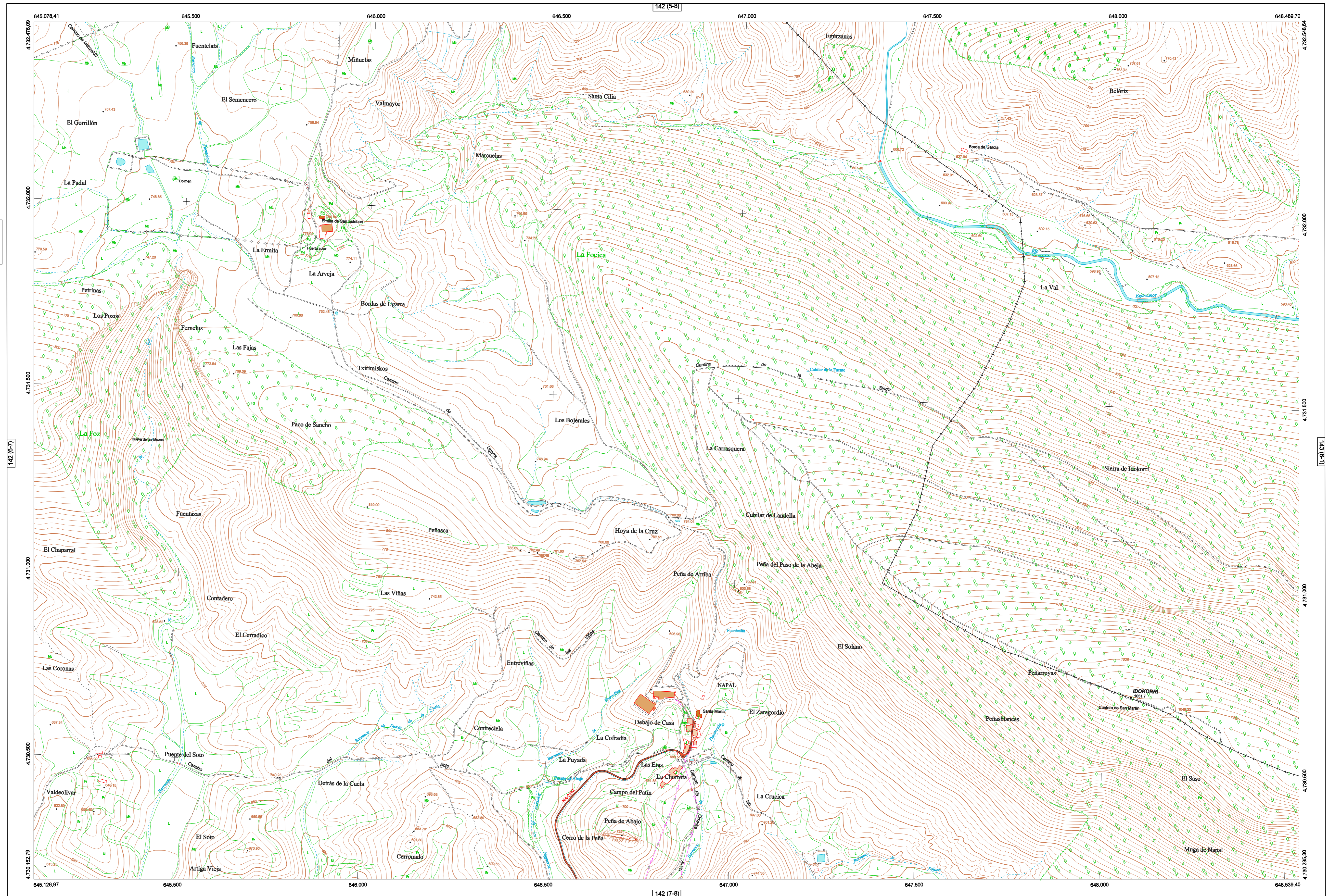
SIGNOS ZONALES

- Frondosa (F6)
- Coníferas (C5)
- Repoblación (Rep)
- Zona arbolada (A6)
- Chopera (Ch)
- Selvas
- Escoblera
- Verdear
- Escuela
- Mina
- Barcales
- Cantera
- Agua intermitente
- Zona en obras
- Embalde
- Complejo e inst.

MAPA TOPOGRÁFICO DE NAVARRA

NAPAL

1:50.000 1:5.000
142 6-8



COMUNIDAD FORAL DE NAVARRA
181: NAVASCUÉS
181(1): ASURZ
209: ROMANZADO

ESCALA 1:5.000

Producción por: Dpto. Obras Públicas, Transportes y Comunicaciones
Dirección y Control: Sección de Cartografía
Este mapa está protegido por la ley. Se prohíbe cualquier reproducción total o parcial por cualquier medio si no ha sido expresamente autorizado por el Dpto. de Obras Públicas, T. y C.
Gobierno de Navarra
Departamento de Obras Públicas, Transportes y Comunicaciones
Avenida San Ignacio 3 Tfno: +34 949272441 Fax: +34 949272949
Correo Electrónico: seccion.cartografia@navarra.es
Dirección Internet: <http://dendescartografia.navarra.es>

INFORMACIÓN GENERAL

NC= Norte cuadrícula UTM
NG= Norte Geográfico
NM= Norte Magnético
Convergencia de Meridianos
 $\alpha = 1^{\circ} 7' 5,96''$
Declinación magnética para el 1 de Enero de 1998
 $\delta = 3^{\circ} 22'$ Oeste
Datos referidos al centro de la hoja

INFORMACIÓN GEODÉSICA Y CARTOGRÁFICA

Sistema Geodésico de Referencia ED50.
Elipsoide Internacional de Hayford, Datum Potsdam.
Longitudes referidas al Meridiano de Greenwich.
Latitudes referidas al Ecuador.
Alturas referidas al nivel medio del mar en Alicante.
Proyección U.T.M. Huso 30 Zona T.
Equidistancia de las curvas de nivel 5 m.

INFORMACIÓN COMPLEMENTARIA

Vuelo digital: G.S.D.: 25 cm., Agosto 2009. Realizado por: Tracasa
Edición: Octubre 2010. Realizado por Tracasa.
Límites Administrativos: Servicio de Riqueza Territorial.
Toponimia: Dirección General de Universidades y Política Lingüística

