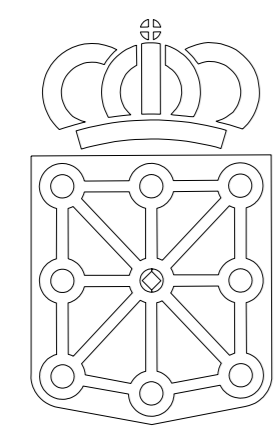


MAPA TOPOGRÁFICO DE NAVARRA

APARDUÉS

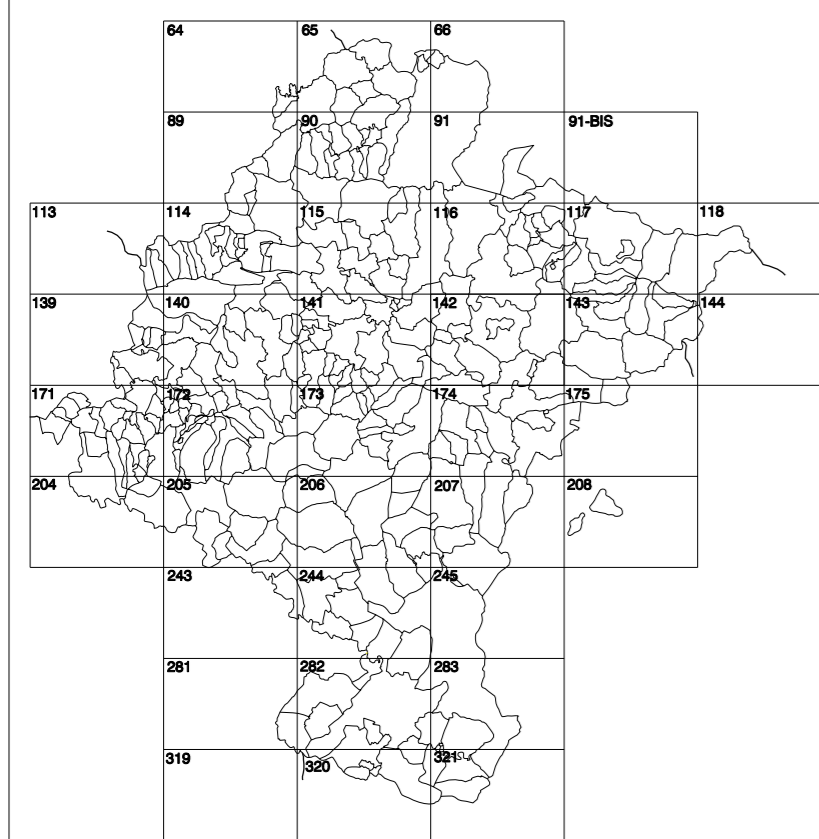


GOBIERNO DE NAVARRA

DEPARTAMENTO DE OBRAS PÚBLICAS  
TRANSPORTES Y COMUNICACIONES

SERVICIO DE PROYECTOS, FERROCARRILES  
Y OBRAS HIDRÁULICAS

DIVISIÓN DEL TERRITORIO EN HOJAS DEL MTN50



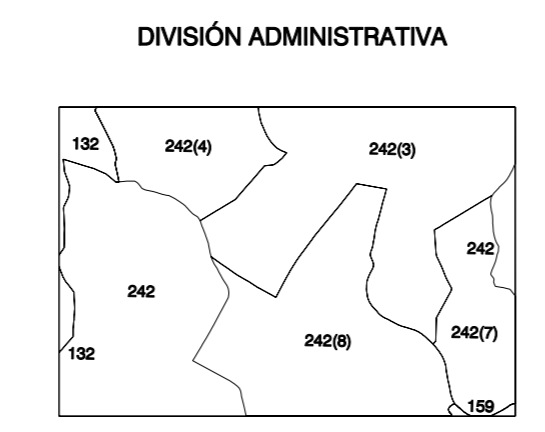
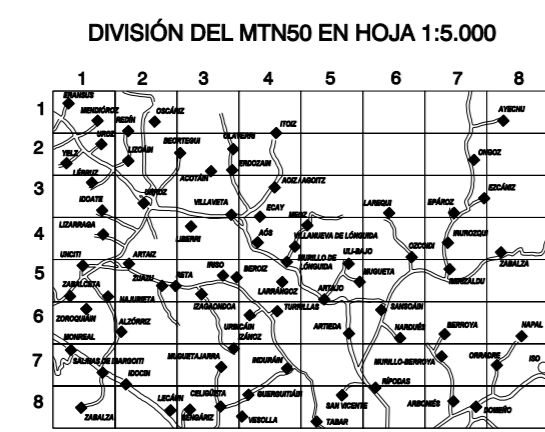
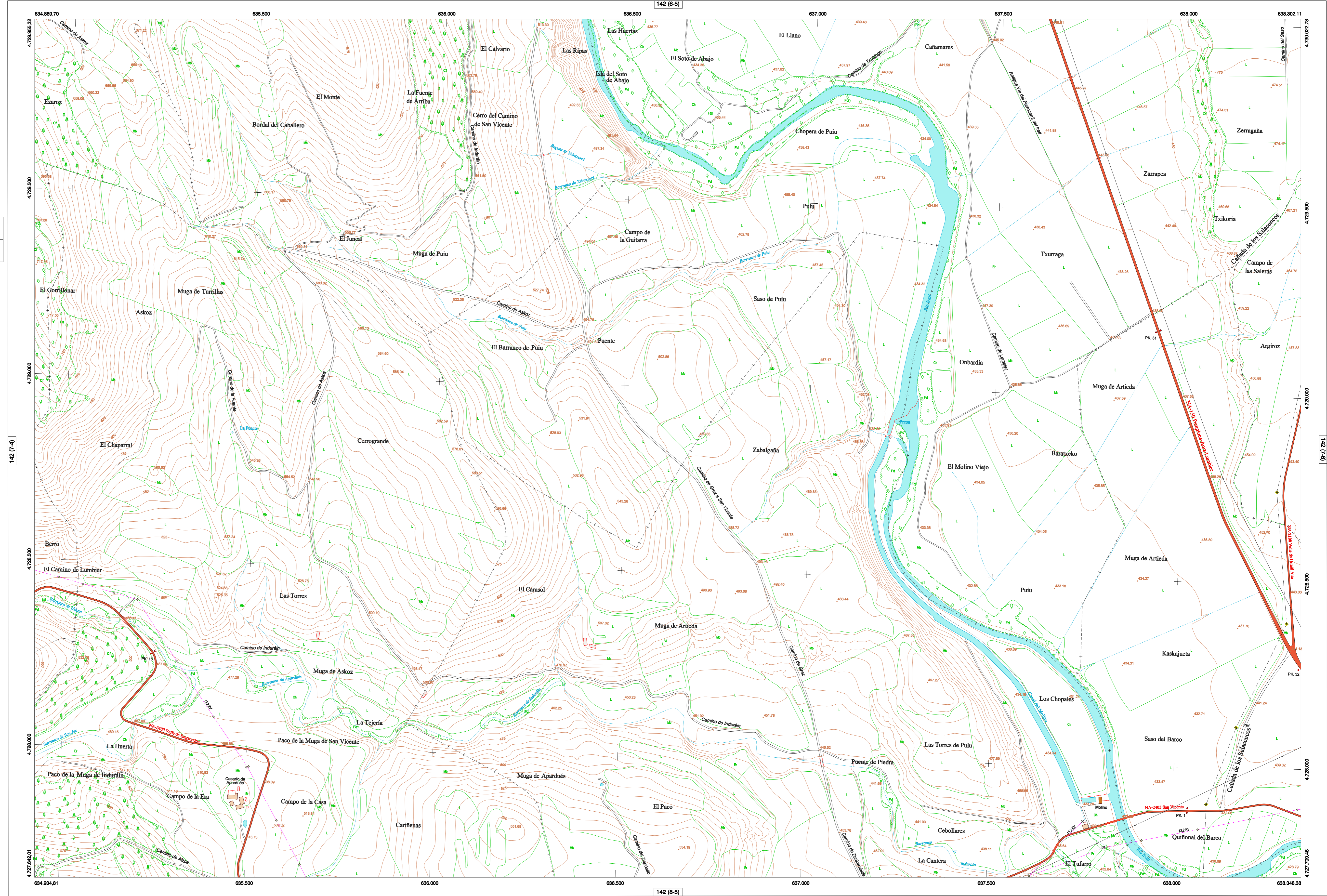
HOJA 142 (7-5)

- SIGNOS PUNTUALES**
- Vertice geodésico 1<sup>er</sup> orden. Poi.
  - Vertice red Paginea. Punto acotado terreno, no terreno.
  - Señal nivelación alta precisión, normal. Estación Mat.
  - Manantial naciente. Abreviador. Pozo.
  - Estanque. Fuente monumental. Fuente.
  - Depósito agua elevado. Nivel. Subterráneo.
  - Depósito combustible a nivel. Elevado. Abastecimiento.
  - Estacionamiento público. Edificio. Edificio público.
  - Árbol roble. Mira. Chimenea.
  - Edificio en construcción. Construcción puntual. Nave.
  - Casita puntual. Charco. Invernadero.
  - Monumento. Cota máx. embalsamiento. Soporte telefónico.
  - Antena parabólica. Repetidor TV y TF. Poste FFCC.
  - Torre altímetro. Poste eléctrico. Poste telefónico.
  - Molino. Molino de viento. Aerogenerador.
  - Iglesia-ermita. Horno. Cementario.
  - Gasoducto. Gasolinería. Oleoducto.
  - Hito kilométrico de autopista, carretera, FFCC.
  - Parque infantil. Instalaciones deportivas. Piscina.
  - Símb. Sít. Paso a nivel FFCC.
  - Símb. Cueva. Dómine.

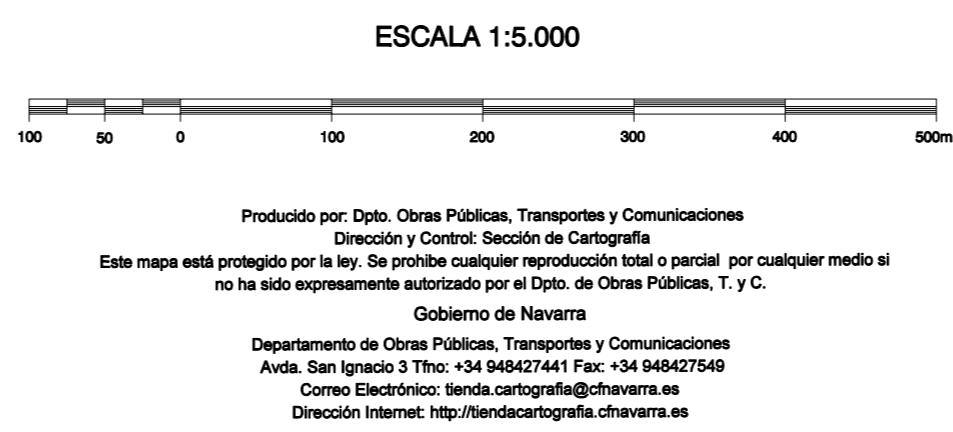
- SIGNOS PUNTUALES DE USOS DEL SUELO**
- Huerta: H
  - Prado: Pr
  - Arrozal: Ar
  - Monte Bajo: Mb
  - Labor: L
  - Vivado: Vi
  - Era: Er
  - Monte Alto: Ma
  - Olivar: Ol
  - Jardín: J
  - Finca: Ff
  - Cortafuegos: Cu

- SIGNOS LINEALES**
- Límite nación. Comunidad.
  - Límite municipio. Concejo.
  - Curva nivel directora. Curva nivel.
  - Curva depresión directora. Curva depresión.
  - Escarpa. Terraplén.
  - Cabeza talud. Pie Talud.
  - Zanja. Cintas transportadora.
  - Tubería. Acueducto.
  - Oleoducto. Gasoducto.
  - Cauce permanente. Vaguada.
  - Balsa. Embalse. Lago.
  - Canal trébol. Canal de obra.
  - Acueducto. Cursel.
  - Senda. Camino.
  - Muro contención. Tapia. pared.
  - Cañada Real. Catada Romana.
  - Bancal. Camino de Santiago.
  - Mural. Puente.
  - FFCC vía única. Vía doble.
  - FFCC desmantelado. Zona delimitada.
  - Autopista. Autovía. Carretera.
  - Pista pavimentada. Pista sin pavimentar.
  - Límite pavimento. Límite zona ajardinada.
  - Línea eléctrica. Línea telefónica.
  - Alambriado o línea metálica. Valla.
  - Verja. Seto.

- SIGNOS ZONALES**
- Frondosa (Fg)
  - Conifera (Cf)
  - Reposición (Rep)
  - Zona arbolada (Za)
  - Chopera (Ch)
  - Salinas
  - Embalse
  - Vertedero
  - Escollera
  - Bancales
  - Cantara
  - Agua intermitente
  - Pantano
  - Embalse
  - Complejo e. Inst.



COMUNIDAD FORAL DE NAVARRA  
132 : IZABADONDA  
139 : LUMBIER  
242 : URRALU BAJO  
242(3) : Arrieta  
242(4) : Gues  
242(7) : Ripidas  
242(8) : San Vicente (Capital)



INFORMACIÓN GENERAL

NG= Norte cuadrícula UTM  
NG= Norte Geográfico  
NM= Norte Magnético  
Convergencia de Meridianos  
 $\alpha = 1^{\circ} 7' 5,96''$   
Declinación magnética para el 1 de Enero de 1996  
 $\delta = 3^{\circ} 22'$  Oeste  
Datos referidos al centro de la hoja

INFORMACIÓN GEODÉSICA Y CARTOGRÁFICA

Sistema Geodésico de Referencia ED50.  
Elipsoide Internacional de Hayford. Datum Potsdam.  
Longitudes referidas al Meridiano de Greenwich.  
Latitudes referidas al Ecuador.  
Altitudes referidas al nivel medio del mar en Alicante.  
Proyección U.T.M. Huso 30 Zona T.  
Equidistancia de las curvas de nivel 5 m.

INFORMACIÓN COMPLEMENTARIA

Vuelo: Escala 1: 20.000. Mayo 2003. Realizado por: Azimut  
Edición: Noviembre 2003. Realizado por: Trabajos Catastrales S. A.  
Límites Administrativos: Servicio de Riqueza Territorial.  
Toponimia: Dirección General de Universidades y Política Lingüística