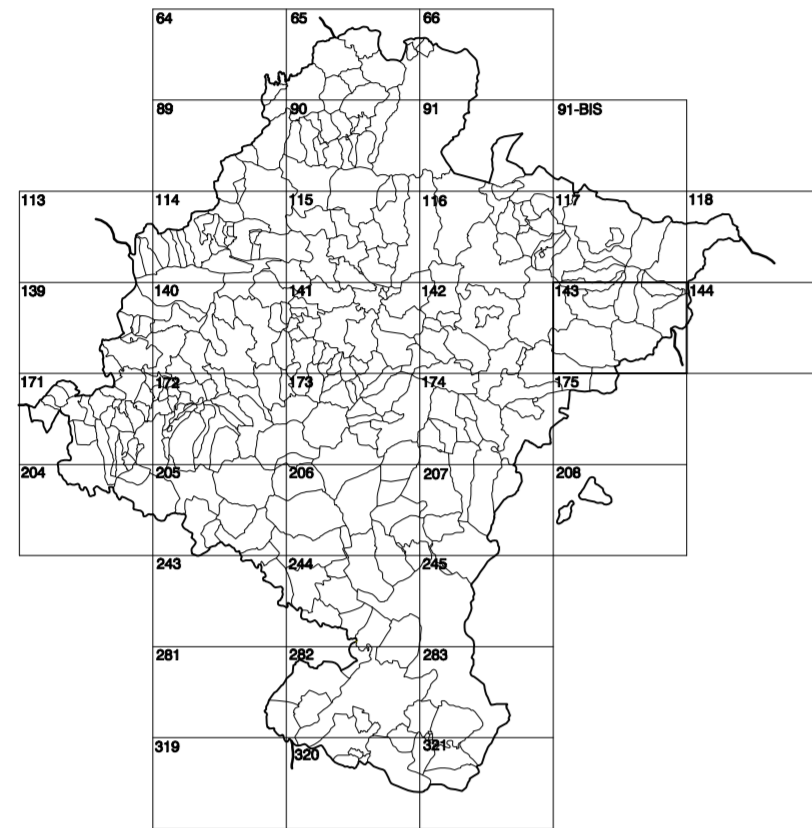


**GOBIERNO DE NAVARRA**  
DEPARTAMENTO DE OBRAS PÚBLICAS  
TRANSPORTES Y COMUNICACIONES

SERVICIO DE PROYECTOS, FERROCARRILES  
Y OBRAS HIDRAULICAS

DIVISIÓN DEL TERRITORIO EN HOJAS DEL MTNSO



HOJA 143 (1-3)

**SIGNOS PUNTALES**

- Vértice geodésico 1<sup>o</sup> y 4<sup>o</sup> orden. Pta.
- Vértice red Regional. Punto acotado terreno, no terreno.
- Señal nivelación alta precisión, normal. Estación met.
- Manantial naciente. Abastecedor. Pozo.
- Estancia. Fuente monumental. Fuente.
- Depósito agua elevado. Nivel. Subestación.
- Depósito combustible a nivel. Elevado. Abastecimiento.
- Estacionamiento público. Edificio. Edificio público.
- Árbol notable. Mina. Chimenea.
- Edificio en construcción. Construcción puntual. Nave.
- Caseta puntual. Chambró. Invernadero.
- Monumento. Cota máx. embalsamiento. Soporte telefónico.
- Antena parabólica. Repetidor TV y TF. Poste FFCC.
- Torre eléctrica. Poste eléctrico. Poste telefónico.
- Molino. Molino de viento. Aerogenerador.
- Iglesia-ermita. Horno. Cementerio.
- Gasoducto. Gasolina. Oleoducto.
- Hito kilométrico de autopista, carretera, FFCC.
- Parque infantil. Instalaciones deportivas. Piscina.
- Stón. Stn. Paso a nivel FFCC.
- Stm. Cueva. Dolmen.

**SIGNOS PUNTALES DE USOS DEL SUELO**

- Huerta: H Prado: Pr Arrozal: Ar Monte Bajo: Mb
- Labor: L Viñado: Vi Era: Er Monte Alto: Ma
- Olivar: Ol Jardín: J Páramo: Fr Cortaños: Cu

**SIGNOS LINEALES**

- Límite nación. Comunidad.
- Límite municipio. Concejo.
- Curva nivel directora. Curva nivel.
- Curva depresión directora. Curva depresión.
- Escarpado. Temporal.
- Cabeza talud. Pie Talud.
- Zanja. Ctra. transportadora.
- Tubería. Acueducto.
- Oleoducto. Gasoducto.
- Cauce permanente. Vaguada.
- Balsa, alberca. Lago.
- Canal lineal. Canal de obra.
- Acocúa. Cuneta.
- Senda. Camino.
- Muro contención. Tapia, pared.
- Calleada Real. Calleada Romana.
- Barral. Camino de Santiago.
- Muralla. Puente.
- FFCC vía única. Vía doble.
- FFCC desmantelado. Zona delimitada.
- Autopista/autopista. Carretera.
- Pista pavimentada. Pista sin pavimentar.
- Límite pavimento. Límite zona ajardinada.
- Línea eléctrica. Línea telefónica.
- Almadraba o línea metélica. Vals.
- Verga. Seto.

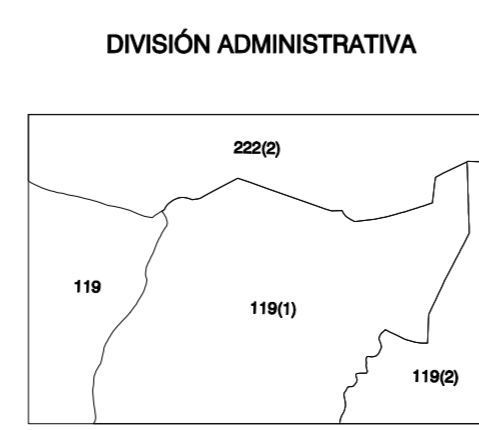
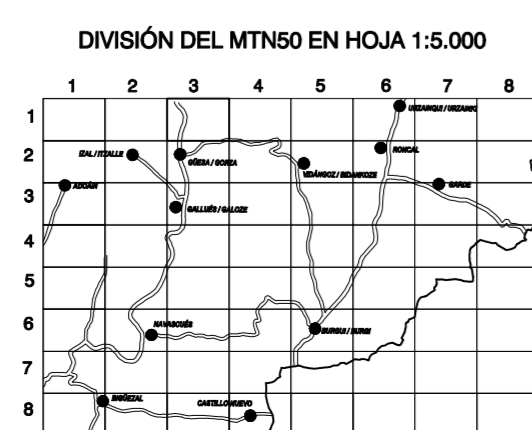
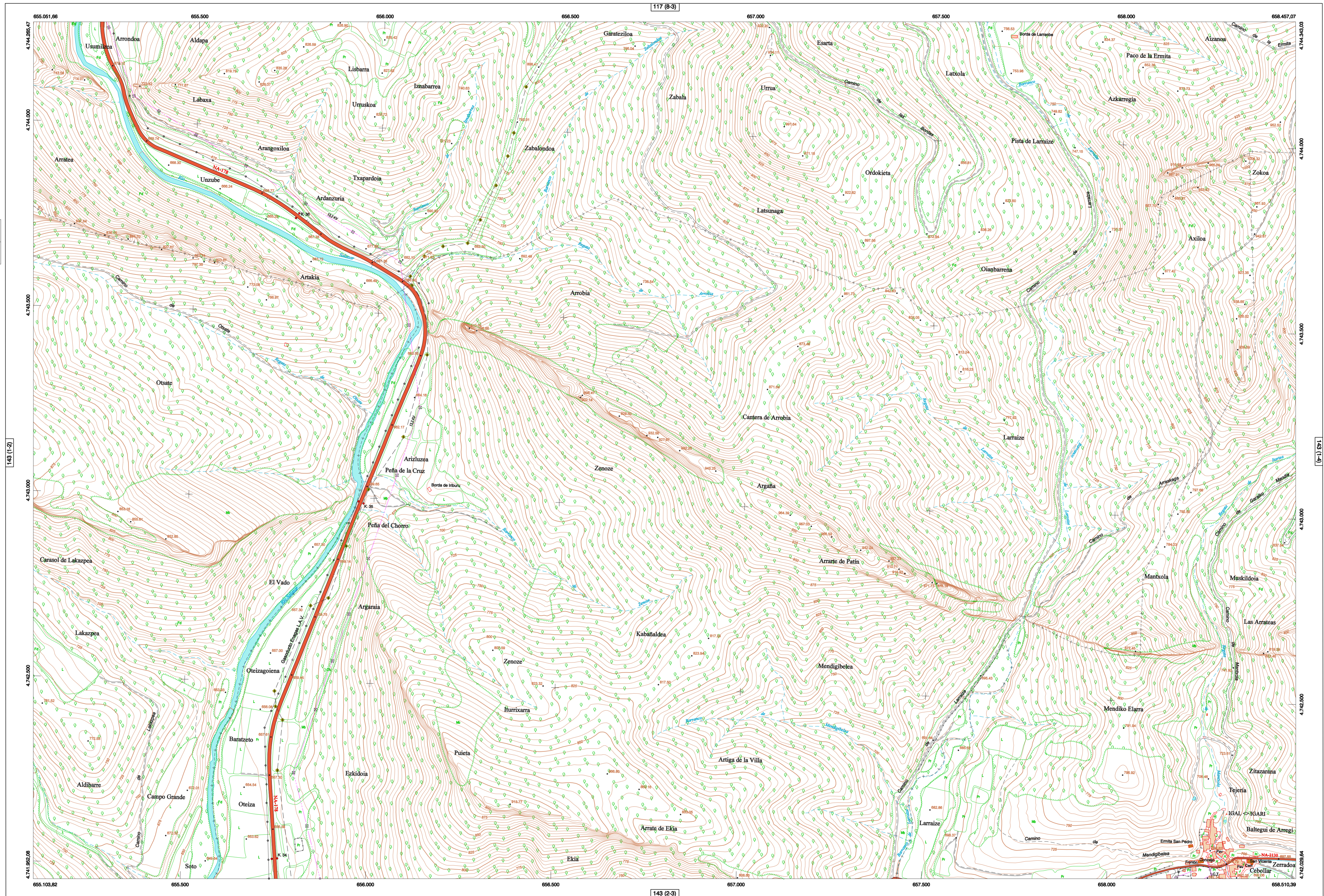
**SIGNOS ZONALES**

- Fronteras (Fz)
- Confinas (Cf)
- Repoblación (Rep)
- Zona arbolada (Ar)
- Chopra (Ch)
- Selvas
- Escombra
- Vertedero
- Escuela
- Mina
- Bancales
- Carriales
- Agua intermitente
- Zona en obras
- Embalse
- Complejo e inst.

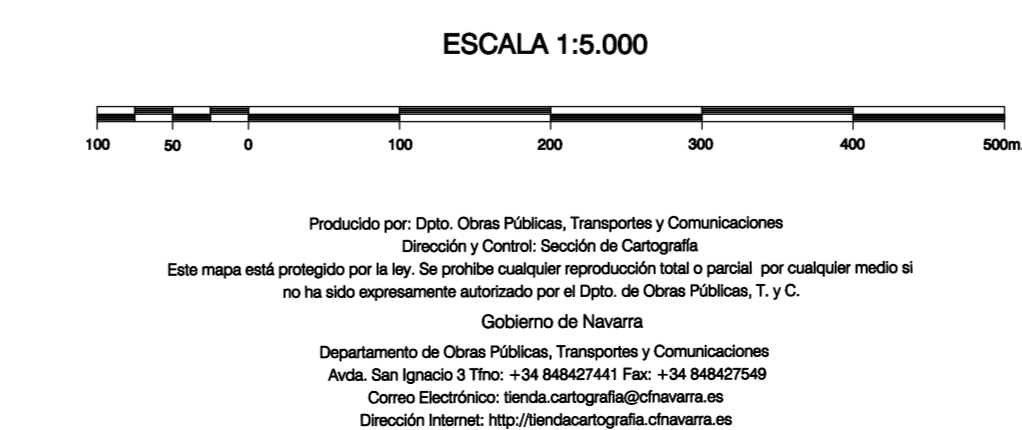
MAPA TOPOGRÁFICO DE NAVARRA

IGAL

1:50.000 1:5.000  
143 1-3



COMUNIDAD FORAL DE NAVARRA  
119: GÓESA  
119(1): GÓESA  
119(2): IGAJ  
222: SARRIÉS  
222(2): SARRIÉS



INFORMACIÓN GENERAL

NC= Norte cuadrícula UTM  
NG= Norte Geográfico  
NM= Norte Magnético  
Convergencia de Meridianos  
 $\alpha = 1^{\circ} 20' 41,04''$   
Declinación magnética para el 1 de Enero de 1996  
 $\delta = 9^{\circ} 22' 00''$  Oeste  
Datos referidos al centro de la hoja

INFORMACIÓN GEODÉSICA Y CARTOGRÁFICA

Sistema Geodésico de Referencia ED50.  
Elipsoide Internacional de Hayford. Datum Potsdam.  
Longitudes referidas al Meridiano de Greenwich.  
Latitudes referidas al Ecuador.  
Alturas referidas al nivel medio del mar en Alicante.  
Proyección U.T.M. Huso 30 Zona T.  
Ecuilibrada de las curvas de nivel 5 m.

INFORMACIÓN COMPLEMENTARIA

Vuelo digital: G.S.D.: 22 cm, Agosto 2008. Realizado por: I.C.C.  
Edición: Noviembre 2008. Realizado por: Tracasa.  
Límites Administrativos: Servicio de Riqueza Territorial.  
Toponimia: Dirección General de Universidades y Política Lingüística

