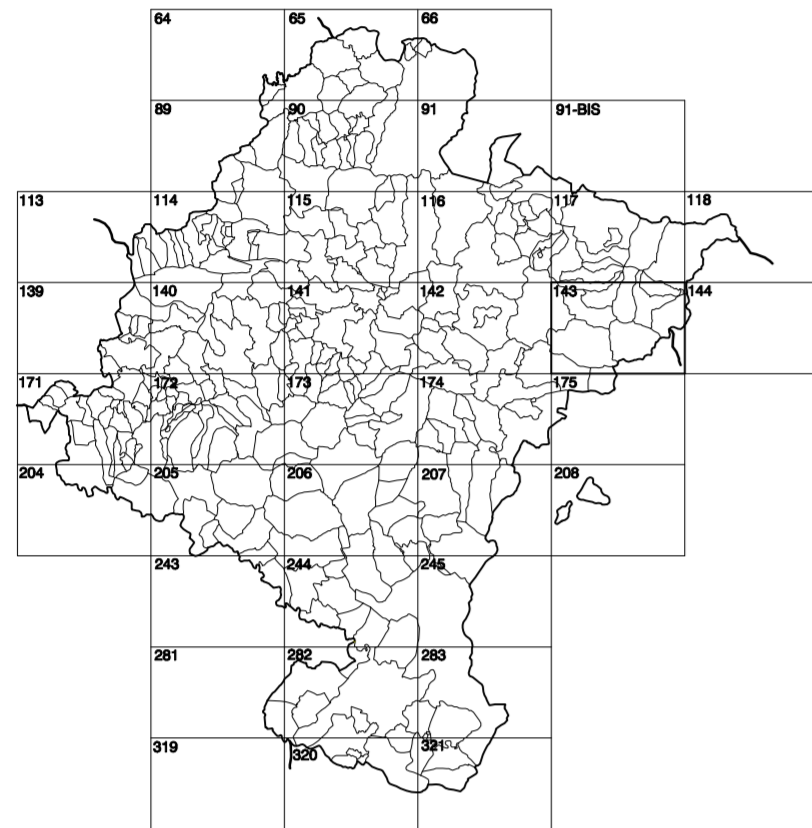


GOBIERNO DE NAVARRA
DEPARTAMENTO DE OBRAS PÚBLICAS
TRANSPORTES Y COMUNICACIONES

SERVICIO DE PROYECTOS, FERROCARRILES
Y OBRAS HIDRÁULICAS

DIVISIÓN DEL TERRITORIO EN HOJAS DEL MTNSO



HOJA 143 (2-4)

SIGNOS PUNTALES

- Vertice geodésico 1^{ra} orden. Pto.
- Vertice red Regenera. Punto acotado terreno, no terreno.
- Señal nivelación alta precisión, normal. Estación Met.
- Manantial naciente. Abreviador. Pozo.
- Estanque. Fuente monumental. Fuente.
- Depósito agua elevad. Nivel. Subterráneo.
- Depósito combustible a nivel. Elevad. Abastecimiento.
- Estacionamiento público. Edificio. Edificio público.
- Árbol notable. Mina. Chimenea.
- Edificio en construcción. Construcción puntual. Nave.
- Caseta puntual. Chanzos. Invernadero.
- Monumento. Coda máx. embalsamiento. Soporte telefónico
- Antena parabólica. Repetidor TV y TF. Poste FFCC.
- Torre eléctrica. Poste eléctrico. Poste telefónico
- Molino. Molino de viento. Aerogenerador.
- Iglesia ermita. Horno. Cementerio.
- Gasoducto. Gasolina. Oleoducto.
- Hito kilométrico de autopista, carretera, FFCC.
- Parque infantil. Instalaciones deportivas. Piscina.
- Símb. Sín. Paso a nivel FFCC.
- Símb. Cuerva. Dólmén.

SIGNOS PUNTALES DE USOS DEL SUELO

- Huerta: H Prado: Pr Arrozal: Ar Monte Bajo: Mb
- Labor: L Viñado: Vi Erval: Er Monte Alto: Ma
- Olivar: Ol Jardín: J Futal: Fr Cortaeguas: CU

SIGNOS LINEALES

- Límite nación. Comunidad.
- Límite municipio. Concejo.
- Cuerva nivel directora. Cuerva nivel.
- Cuerva depresión directora. Cuerva depresión.
- Escarpada. Terraplén.
- Calleco talud. Pie Talud.
- Zanja. Cista transportadora.
- Tubería. Acueducto.
- Oleoducto. Gasoducto.
- Cauce permanente. Veguada.
- Balsa, alberca. Lago.
- Canal lineal. Canal de obra.
- Acoquia. Cuneta.
- Senda. Camiño.
- Muro contención. Tapia, pared.
- Cañada Real. Cañada Romana.
- Barral. Camiño de Santiago.
- Muralla. Puente.
- FFCC vía única. Vía doble.
- FFCC desmantelado. Zona delimitada.
- Autopista/autovía. Carretera.
- Pista pavimentada. Pista sin pavimentar.
- Límite pavimento. Límite zona ajardinada.
- Línea eléctrica. Línea telefónica.
- Almadraba o línea metálica. Vais.
- Verga. Seto.

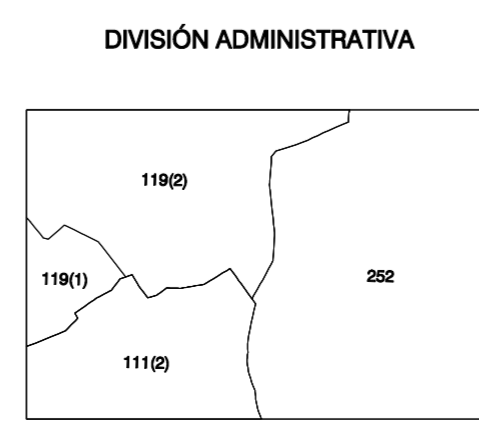
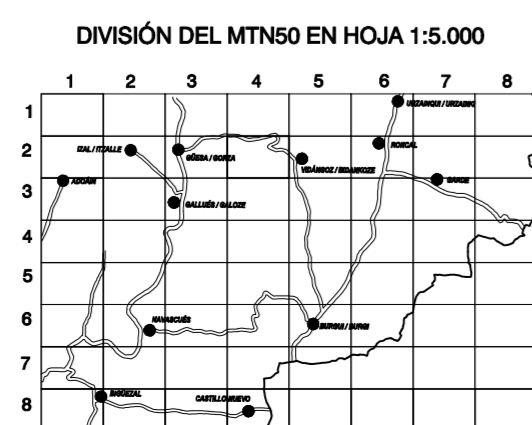
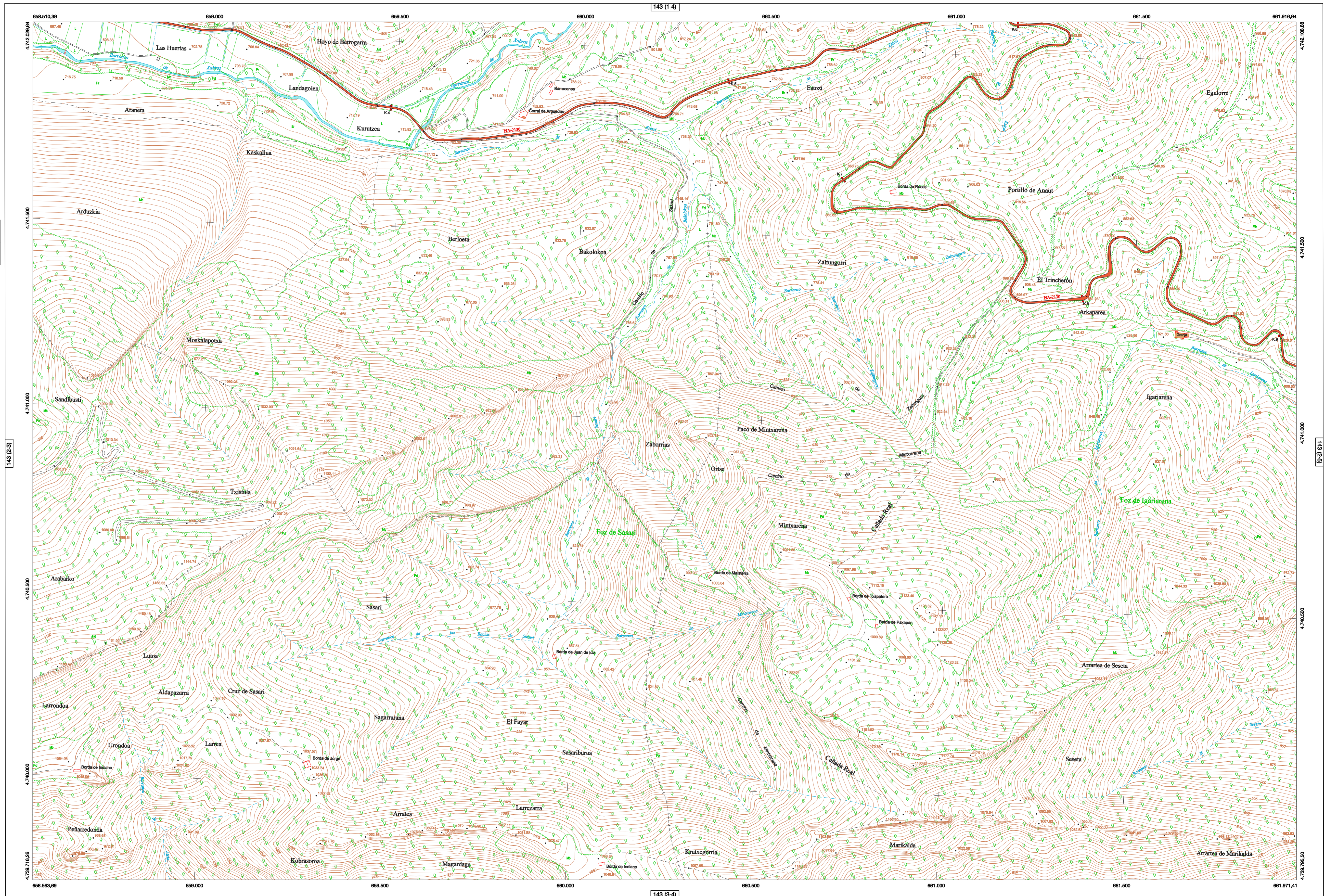
SIGNOS ZONALES

- Frondosa (Fd)
- Conifera (Cf)
- Reposición (Rep)
- Zona arbórea (Ar)
- Chopra (Ch)
- Salina
- Escombrera
- Vertedero
- Escalera
- Mina
- Barrcales
- Cartera
- Agua intermitente
- Zona en obras
- Embarbe
- Complejo e. trat.

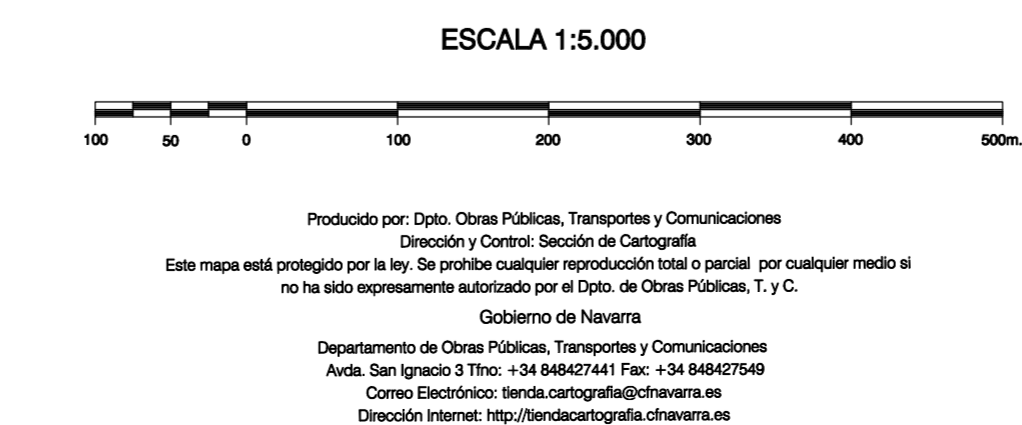
MAPA TOPOGRÁFICO DE NAVARRA

ESTOZI

1:50.000 1:5.000
143 2-4



COMUNIDAD FORAL DE NAVARRA
111: GALLUÉS
111(2): IZC
111: GUESA
119(1): GUESA
119(2): IZC
252: VIDANGÓZ



INFORMACIÓN GENERAL

NC = Norte cuadrícula UTM
NG = Norte Geográfico
NM = Norte Magnético
Convergencia de Meridianos
ω = 1° 20' 41.04"
Declinación magnética para el 1 de Enero de 1996
δ = 2° 22' Oeste
Datos referidos al centro de la hoja

INFORMACIÓN GEODÉSICA Y CARTOGRÁFICA

Sistema Geodésico de Referencia ED60.
Elipsoide Internacional de Hayford. Datum Potsdam.
Longitudes referidas al Meridiano de Greenwich.
Latitudes referidas al Ecuador.
Altitudes referidas al nivel medio del mar en Alcañete.
Proyección U.T.M. Huso 30 Zona T.
Equidistancia de las curvas de nivel 6 m.

INFORMACIÓN COMPLEMENTARIA

Vuelo digital: G.S.D.: 22 cm., Agosto 2008. Realizado por: I.C.C.
Edición: Noviembre 2008. Realizado por: Tracasa.
Límites Administrativos: Servicio de Riqueza Territorial.
Toponimia: Dirección General de Universidades y Política Lingüística

