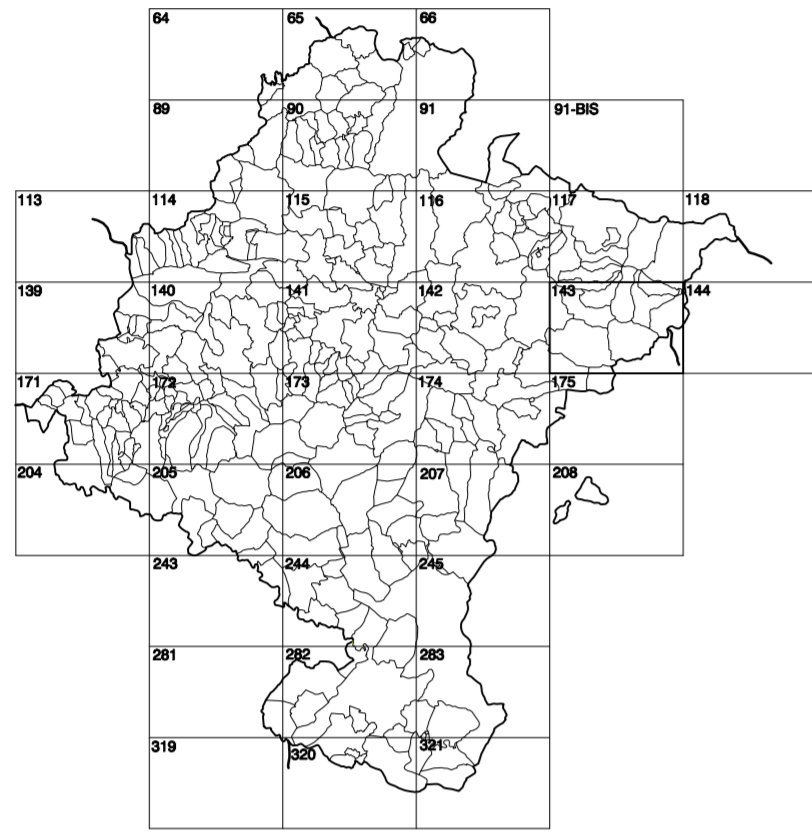


GOBIERNO DE NAVARRA
DEPARTAMENTO DE OBRAS PÚBLICAS
TRANSPORTES Y COMUNICACIONES

SERVICIO DE PROYECTOS, FERROCARRILES
Y OBRAS HIDRÁULICAS

DIVISIÓN DEL TERRITORIO EN HOJAS DEL MTN50



HOJA 143 (3-2)

SIGNOS PUNTALES

- Vertices geodésicos 1º y 2º orden. Pta.
Vertice del Regenero. Punto acotado terreno, no terreno.
Señal revelación alta precisión, normal. Estación Mat.
Menorías racionales. Abreviados: Pico.
Estanco. Fuente monumental. Fuente.
Depósito agua elevado. Nivel. Subterráneo.
Depósito combustible a nivel. Elevado. Abastecimiento.
Estacionamiento público. Edificio. Edificio público.
Árbol notable. Mina. Chimenea.
Edificio en construcción. Construcción puntual. Nave.
Caseta puntual. Chemo. Invernadero.
Monumento. Cota máx. embalsamiento. Soporte telefónico
Antena parabólica. Repetidor TV y TF. Poste FFCC.
Torre eléctrica. Poste eléctrico. Poste telefónico
Molino. Molino de viento. Aerogenerador.
Iglesia-ermita. Hórreo. Camerero.
Gasoducto. Gasolinería. Checkpoint.
Hito kilométrico de autopista, carretera, FFCC.
Parque infantil. Instalaciones deportivas. Piscina.
Sítio. Sítio. Paso a nivel FFCC.
Sítio. Cueva. Doman.

SIGNOS PUNTALES DE USOS DEL SUELO

- Huerta: H
Labor: L
Olivar: OI
Prado: Pr
Viñedo: VI
Arrozal: Arz
Erval: Er
Monte Bajo: Mb
Monte Alto: Ma
Cortavientos: CV

SIGNOS LINEALES

- Límite nación. Comunidad.
Límite municipio. Concello.
Curva nivel directa. Curva nivel.
Curva depresión directa. Curva depresión.
Escarpado. Terraplén.
Calleja. Calle. Pte. Talud.
Zanja. Cinta transportadora.
Tubería. Acueducto.
Oleoducto. Gasoducto.
Cauce permanente. Vaguada.
Balsa, alberca, Lago.
Canal lineal. Canal de obra.
Acoyula. Cuneta.
Sendero. Camino.
Muro contención. Tapia, pared.
Calleja Real. Calleja Romana.
Barranco. Camino de Santiago.
Muralla. Puente.
FFCC-vía única. Vía doble.
FFCC-desmantelado. Zona delimitada.
Autopista/autopista. Carretera.
Pista pavimentada. Pista sin pavimentar.
Límite pavimento. Límite zona ajardinada.
Línea eléctrica. Línea telefónica.
Almadraba o sea metélica. Valla.
Verja. Seto.

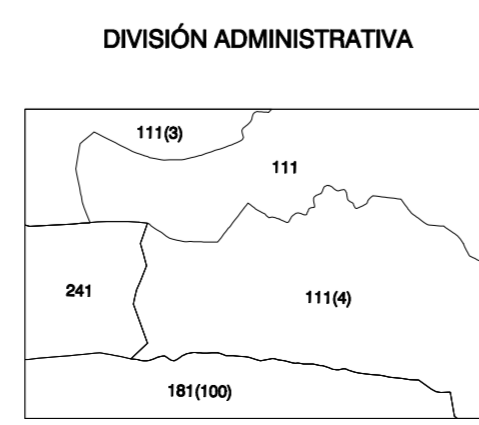
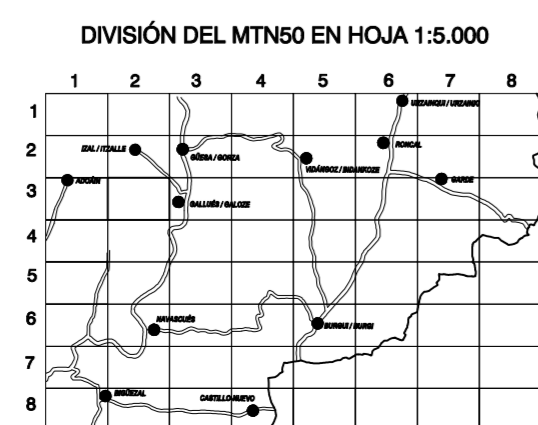
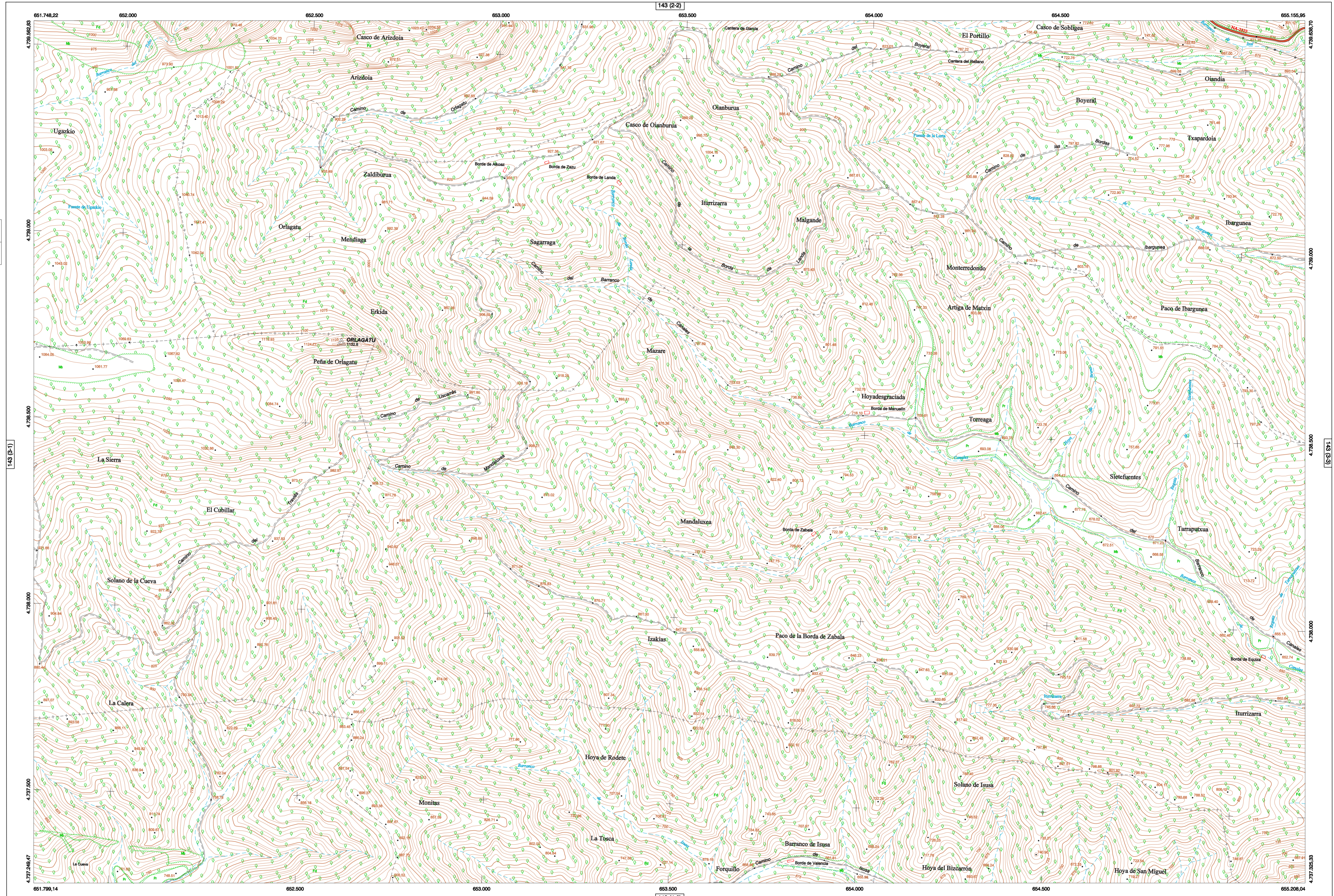
SIGNOS ZONALES

- Fronteras (Fg)
Contorno (C)
Reposición (Rep)
Zona arbolada (Ar)
Chopera (Ch)
Salinas
Escombrera
Vertedero
Escollera
Mina
Bancales
Cartera
Agua intermitente
Zona en obras
Embalse
Complejos e Inst.

MAPA TOPOGRÁFICO DE NAVARRA

ORLAGATU

1:50.000 1:5.000
143 3-2



COMUNIDAD FORAL DE NAVARRA
111 : GALLUÉS
111(1) : IZAI
111(4) : UZARREZ
181 : NAVACÚES
181(100) : UHÉS
241 : URRAGÜL ALTO

