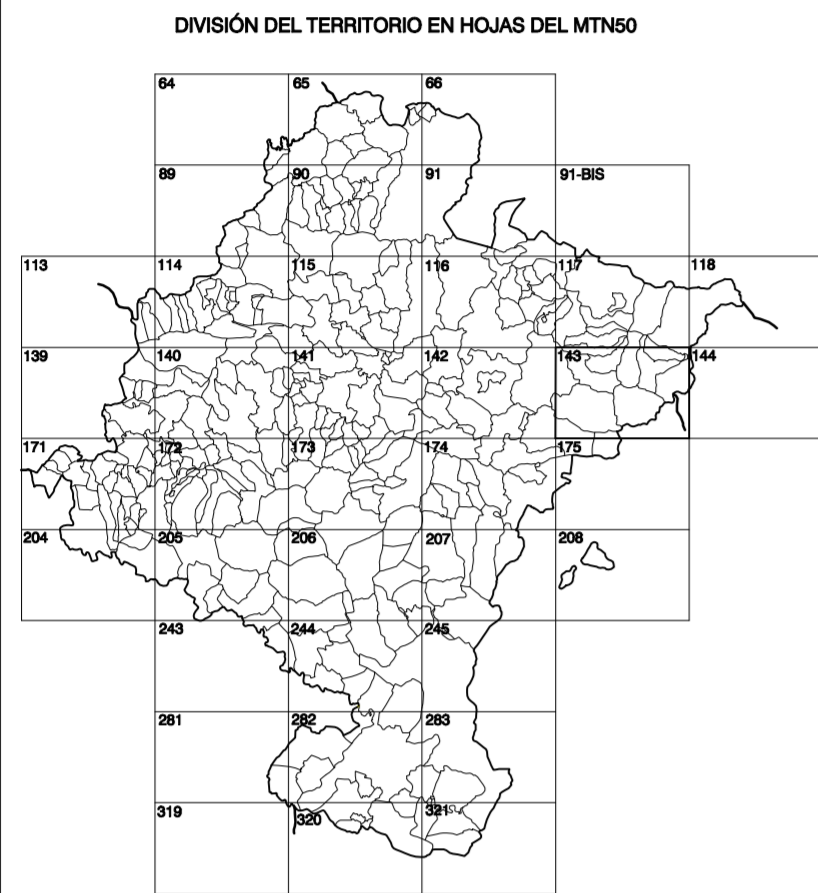


GOBIERNO DE NAVARRA  
DEPARTAMENTO DE OBRAS PÚBLICAS  
TRANSPORTES Y COMUNICACIONES

SERVICIO DE PROYECTOS, FERROCARRILES  
Y OBRAS HIDRÁULICAS



HOJA 143 (3-3)

SIGNOS PUNTALES

- Verices geodésicos 1º y 2º orden. Pst.
Verices red Regenera. Punto acotado terreno, no terreno.
Señal revelación alta precisión, normal. Estación Mat.
Manantial naciente. Abreviatura: Pnac.
Estanco. Fuente monumental. Fuente.
Depósito agua elevado. Nivel. Subterráneo.
Depósito combustible a nivel. Elevado. Abastecimiento.
Estacionamiento público. Edificio. Edificio público.
Árbol notable. Mina. Chimenea.
Edificio en construcción. Construcción puntual. Nave.
Caseta puntual. Constr. Invernadero.
Monumento Cota máx. embalsamiento Soporte telefónico
Antena parabólica. Repetidor TV y TF. Poste FFCC.
Torne eléctrica. Poste eléctrica. Poste telefónico
Molino. Molino de viento. Aerogenerador.
Iglesia-ermita. Hórreo. Cementerio.
Gasoducto. Gasolinería. Oleoducto.
Hito kilométrico de autopista, carretera, FFCC.
Parque infantil. Instalaciones deportivas. Piscina.
Sítio. Sítio. Paso a nivel FFCC.
Sima. Cuena. Doman.

SIGNOS PUNTALES DE USOS DEL SUELO

- Huerta: H Prado: Pr Arrozal: Ar Monte Bajo: Mb
Labor: L Viñado: Vi Erval: Er Monte Alto: Ma
Olivar: Ol Jardín: J Frutal: Fr Cortaulejas: Clu

SIGNOS LINEALES

- Límite nación. Comunidad.
Límite municipio. Concejo.
Curva nivel directa. Curva nivel.
Curva depresión directa. Curva depresión.
Escarpado. Terraplén.
Calleja salud. Pie talud.
Zanja. Cita transportadora.
Tubería. Acueducto.
Oleoducto. Gasoducto.
Cauce permanente. Vaguada.
Balsa, alberca. Lago.
Canal lineal. Canal de obra.
Acquia. Cuneta.
Senda. Camiño.
Muro contención. Tapia, pared.
Cañada Real. Cañada Romana.
Barral. Camiño de Santiago.
Muralta. Puente.
FFCC-Vía Única. Vía doble.
FFCC-desmantelado. Zona delimitada.
Autopista/autovía. Carretera.
Pista pavimentada. Pista sin pavimentar.
Límite pavimento. Límite zona ajardinada.
Línea eléctrica. Línea telefónica.
Alambrada o tela metálica. Valla.
Vera. Seto.

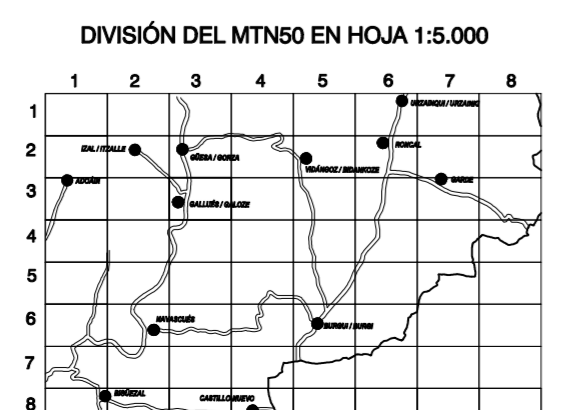
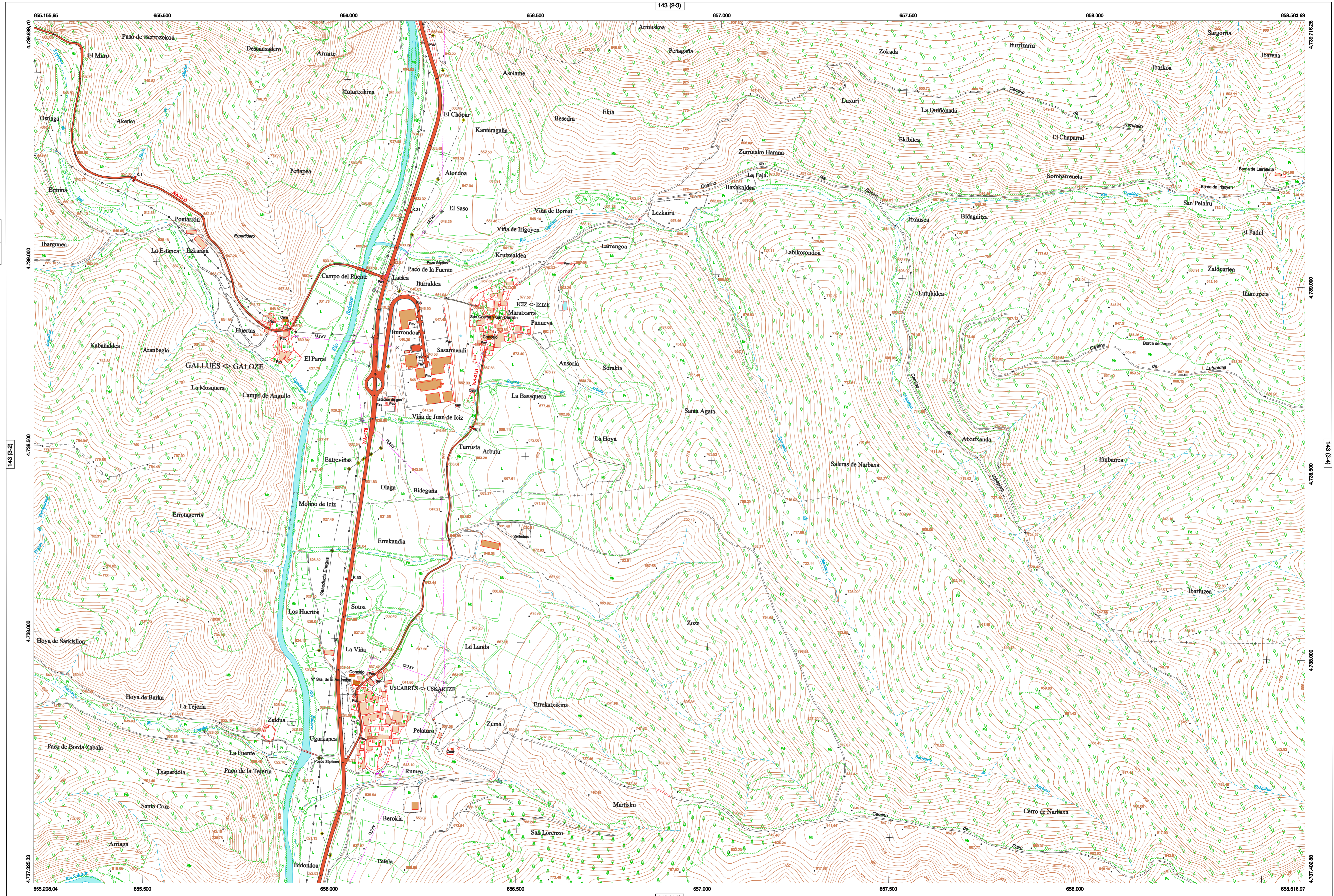
SIGNOS ZONALES

- Fronteras (Fg)
Confines (C)
Reprobación (Rep)
Zona arbolada (Ar)
Chopera (Ch)
Salinas
Escombrera
Vertedero
Escollera
Mina
Barcales
Cartera
Agua intermitente
Zona en obras
Embalse
Complejo e Inst.

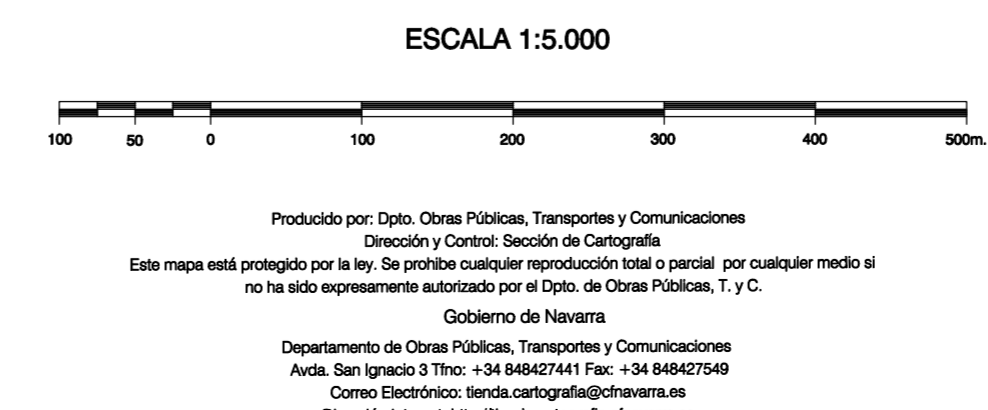
MAPA TOPOGRÁFICO DE NAVARRA

GALLUÉS

1:50.000 1:5.000
143 3-3



COMUNIDAD FORAL DE NAVARRA
111: GALLUÉS
111(2): IZIZ
111(4): USKARIZ



INFORMACIÓN GENERAL
NC= Norte cuadrícula UTM
NG= Norte Geográfico
NM= Norte Magnético
Convergencia de Meridianos
Declinación magnética para el 1 de Enero de 1996

INFORMACIÓN GEODÉSICA Y CARTOGRÁFICA
Sistema Geodésico de Referencia ED60.
Elipsoide Internacional de Hayford. Datum Potsdam.
Longitudes referidas al Meridiano de Greenwich.
Latitudes referidas al Ecuador.
Altitudes referidas al nivel medio del mar en Alicante.
Proyección U.T.M. Huso 30 Zona T.
Equipotencial de las curvas de nivel 5 m.

INFORMACIÓN COMPLEMENTARIA
Vuelo digital: G.S.D.: 22 cm, Agosto 2008. Realizado por: I.C.C.
Edición: Noviembre 2009. Realizado por: Tracasa.
Límites Administrativos: Servicio de Riqueza Territorial.
Toponimia: Dirección General de Universidades y Política Lingüística

