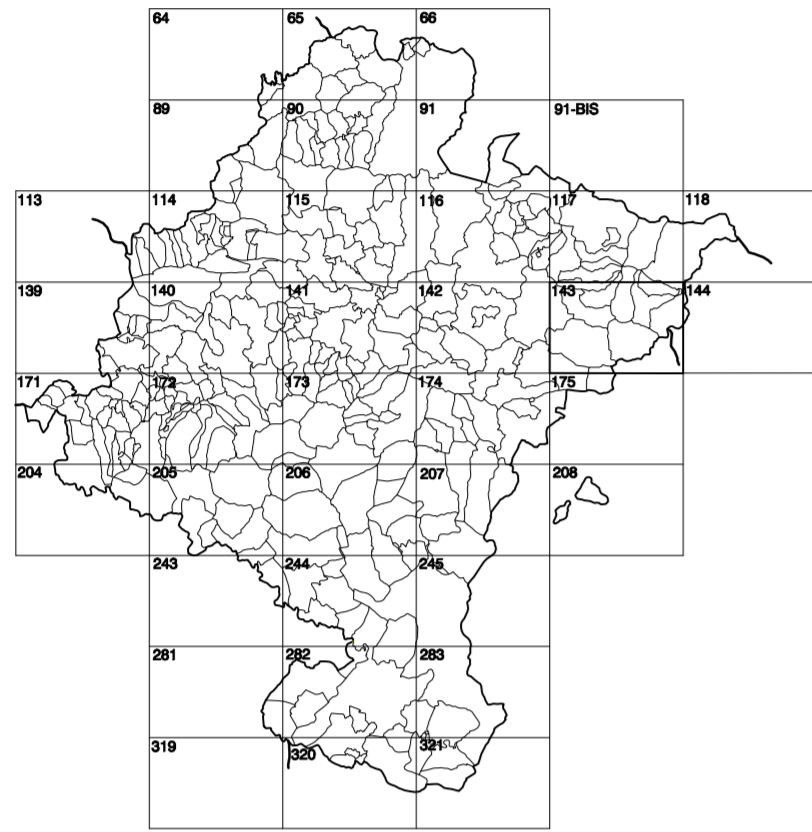


GOBIERNO DE NAVARRA
DEPARTAMENTO DE OBRAS PÚBLICAS
TRANSPORTES Y COMUNICACIONES

SERVICIO DE PROYECTOS, FERROCARRILES
Y OBRAS HIDRÁULICAS

DIVISIÓN DEL TERRITORIO EN HOJAS DEL MTNSO



HOJA 143 (3-6)

SIGNOS PUNTALES

- Vertice geodésico 1º y 2º orden. Pto.
- Vertice del Regenera. Punto acotado terreno, no terreno.
- Señal revelación alta precisión, normal. Estación Mat.
- Monumental reciente. Abreviatura: Pto.
- Estanque. Fuente monumental. Fuente.
- Depósito agua elevado. Nivel. Subterráneo.
- Depósito combustible a nivel. Elevado. Abastecimiento.
- Estacionamiento público. Edificio. Edificio público.
- Árbol notable. Mina. Chimenea.
- Edificio en construcción. Construcción puntual. Nave.
- Caseta puntual. Chorro. Invernadero.
- Monumento Cota máx. embalsamiento. Soporte telefónico.
- Antena parabólica. Repetidor TV y TF. Poste FFCC.
- Torre eléctrica. Poste eléctrico. Poste telefónico.
- Molino. Molino de viento. Aerogenerador.
- Iglesia-ermita. Hórreo. Cementerio.
- Gasoducto. Gasolina. Oleoducto.
- Hito kilométrico de autopista, carretera, FFCC.
- Parque Infantil. Instalaciones deportivas. Piscina.
- Símb. Sítio. Paso a nivel FFCC.
- Símb. Cueva. Dama.

SIGNOS PUNTALES DE USOS DEL SUELO

- Huerta: H
- Prado: Pr
- Arrozal: Ar
- Monte Bajo: Mb
- Labor: L
- Vivero: Vi
- Erval: Er
- Monte Alto: Ma
- Olivar: Ol
- Jardín: J
- Frutal: Fr
- Corralpueyo: Cp

SIGNOS LINEALES

- Límite nación. Comunidad.
- Límite municipio. Concello.
- Curva nivel directora. Curva nivel.
- Curva depresión directora. Curva depresión.
- Escarpado. Terraplén.
- Calleja salud. Pie Talud.
- Zanja. Cinta transportadora.
- Tubería. Acueducto.
- Oleoducto. Gasoducto.
- Cauce permanente. Vaguada.
- Balsa, alberca, Lago.
- Canal lineal. Canal de obra.
- Acueducto. Cuneta.
- Senda. Camino.
- Muro contención. Tapia, pared.
- Carriada Real. Carriada Romana.
- Barrical. Camino de Santiago.
- Muralla. Puente.
- FFCC-vía única. Vía doble.
- FFCC-desmantelado. Zona delimitada.
- Autopista/autopista. Carretera.
- Pista pavimentada. Pista sin pavimentar.
- Límite pavimento. Límite zona ajardinada.
- Línea eléctrica. Línea telefónica.
- Alambrada o tela metálica. Valla.
- Verja. Seto.

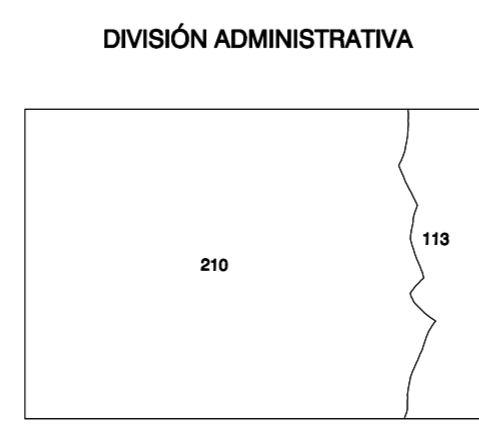
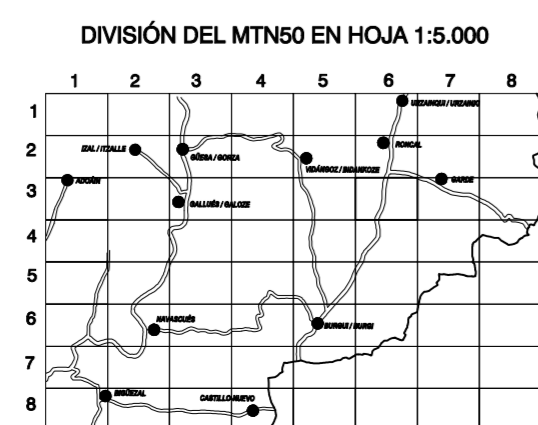
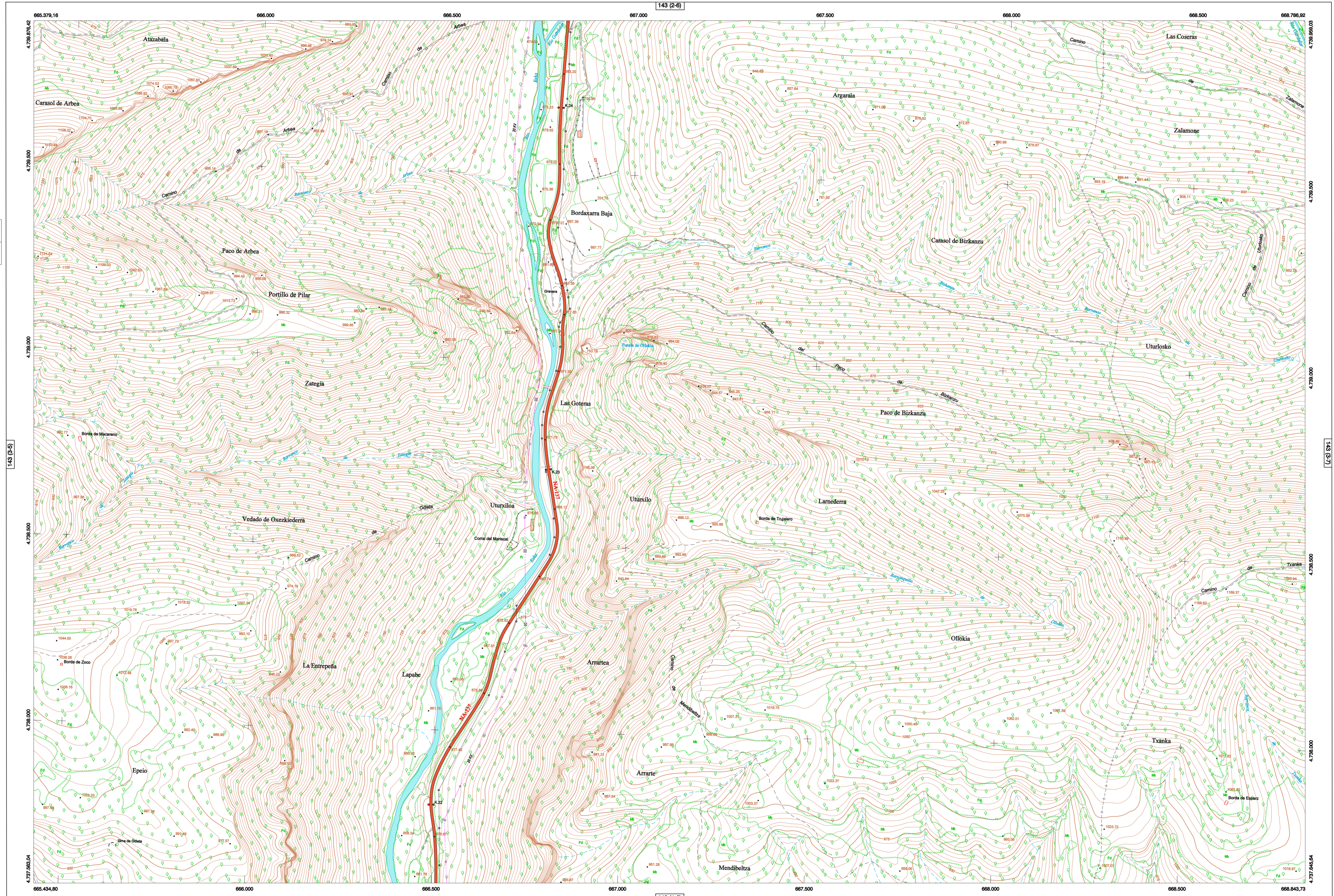
SIGNOS ZONALES

- Frondosa (F)
- Conifera (C)
- Rebrotación (Rp)
- Zona arbolada (A)
- Chopra (Ch)
- Salina
- Escombrera
- Vertedero
- Escollera
- Mina
- Bancales
- Cartera
- Agua intermitente
- Zona en obras
- Embalse
- Complejo e Inst.

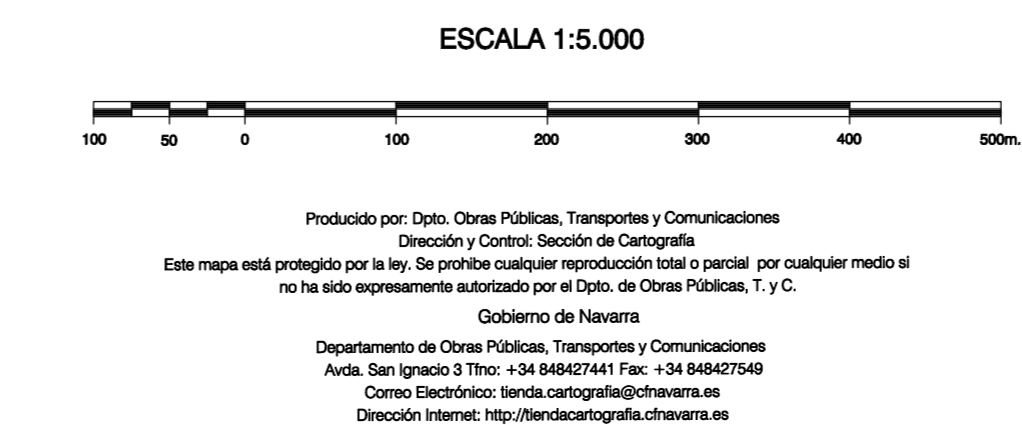
MAPA TOPOGRÁFICO DE NAVARRA

OLLOKIA

1:50.000 1:5.000
143 3-6



COMUNIDAD FORAL DE NAVARRA
113 : GARDE
210 : RONCAL



INFORMACIÓN GENERAL

NC= Norte cuadrícula UTM
NG= Norte Geográfico
NM= Norte Magnético
Convergencia de Meridianos
 $\mu = 1^\circ 20' 41,04''$
Declinación magnética para el 1 de Enero de 1996
 $\delta = -3^\circ 22' 00''$
Datos referidos al centro de la hoja

INFORMACIÓN GEODÉSICA Y CARTOGRÁFICA

Sistema Geodésico de Referencia ED60.
Elipsoide Internacional de Hayford. Datum Potsdam.
Longitudes referidas al Meridiano de Greenwich.
Latitudes referidas al Ecuador.
Altitudes referidas al nivel medio del mar en Alicante.
Proyección U.T.M. Huso 30 Zona T.
Equidistancia de las curvas de nivel 5 m.

INFORMACIÓN COMPLEMENTARIA

Vuelo digital: G.S.D.: 22 cm., Agosto 2008. Realizado por: I.C.C.
Edición: Noviembre 2009. Realizado por: Tracasa.
Límites Administrativos: Servicio de Riqueza Territorial.
Toponimia: Dirección General de Universidades y Política Lingüística