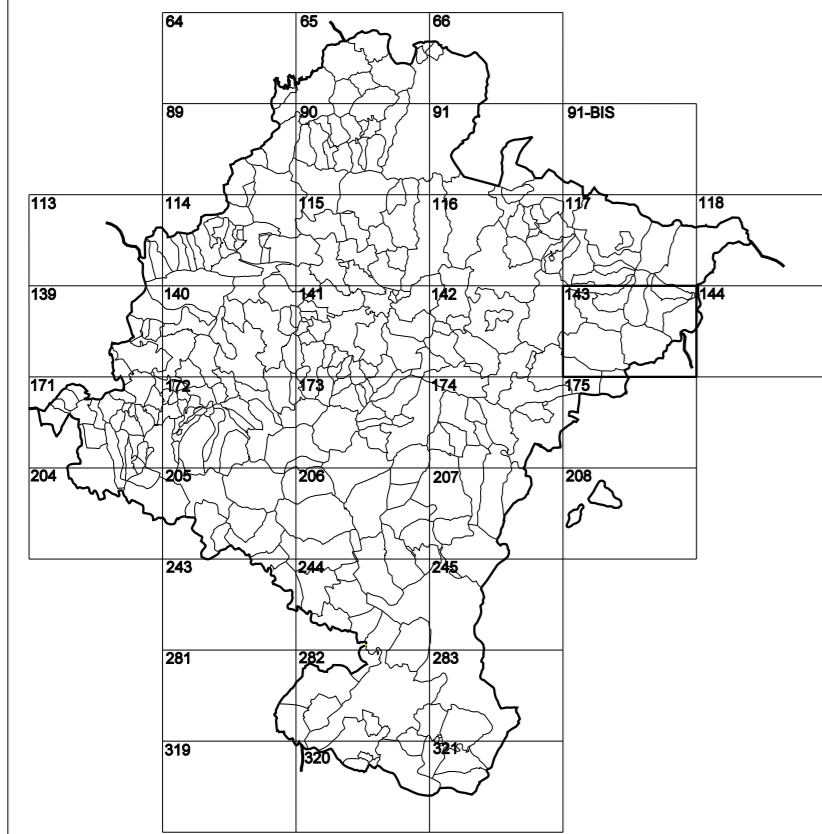


GOBIERNO DE NAVARRA
DEPARTAMENTO DE OBRAS PÚBLICAS
TRANSPORTES Y COMUNICACIONES

SERVICIO DE PROYECTOS, FERROCARRILES
Y OBRAS HIDRÁULICAS

DIVISIÓN DEL TERRITORIO EN HOJAS DEL MTN50

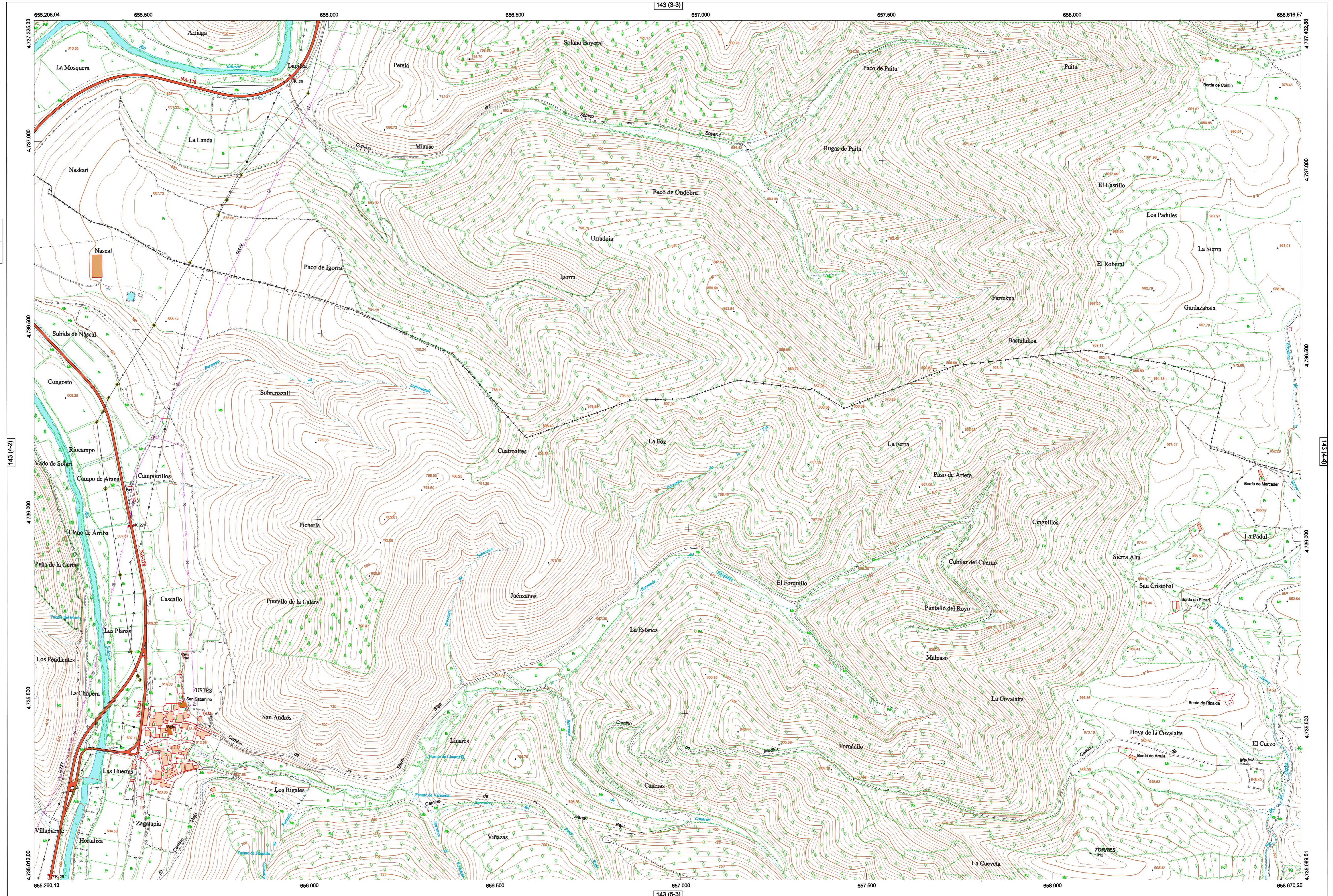


HOJA 143 (4-3)

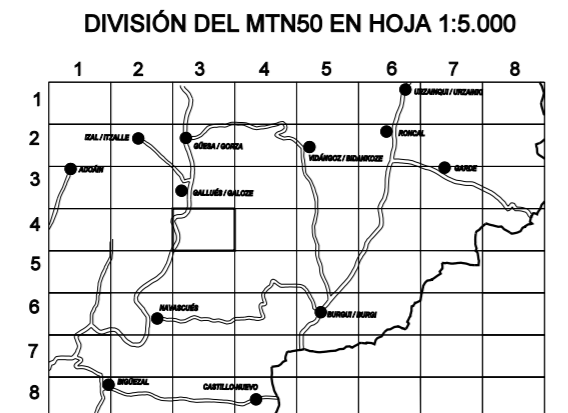
MAPA TOPOGRÁFICO DE NAVARRA

USTÉS

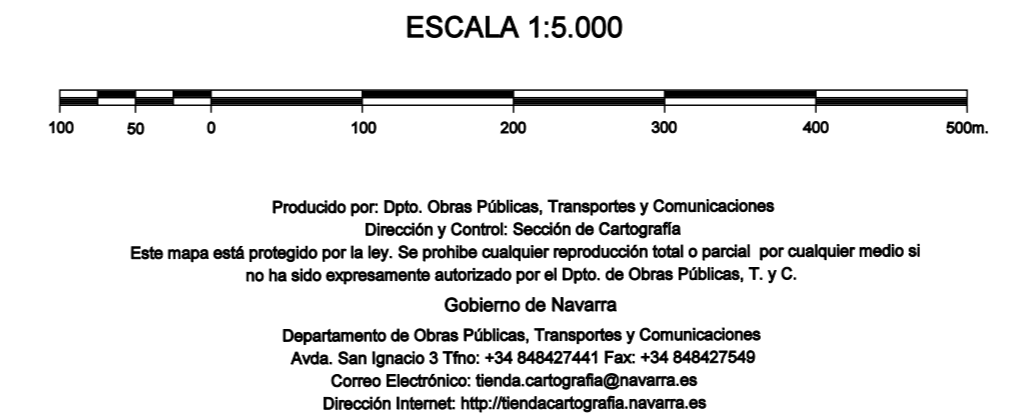
1:50.000 1:5.000
143 4-3



- SIGNOS PUNTUALES**
- Vértice geodésico 11'41' orden. Red.
 - Vértice red. Regular. Punto acotado terreno, no terreno.
 - Señal nivelación alta precisión, normal. Estación Met.
 - Manantial reciente. Abreviados. Pozo.
 - Estanque. Fuente monumental. Fuente.
 - Depósito agua elevado. Nivel. Subterráneo.
 - Depósito combustible a nivel. Elevado. Abastecimiento.
 - Estacionamiento público. Edificio. Edificio público.
 - Árbol notable. Mira. Chimenea.
 - Edificio en construcción. Construcción puntual. Nave.
 - Caseta puntual. Chamizo. Invernadero.
 - Monumento. Cota máx. embalsamiento. Soporte telefónico.
 - Antena parabólica. Repetidor TV y TF. Poste FFCC.
 - Torre eléctrica. Poste eléctrico. Poste telefónico.
 - Molino. Molino de viento. Aerogenerador.
 - Iglesia-ermita. Hórreo. Cementerio.
 - Gasoducto. Gasolinera. Oleoducto.
 - Hito kilométrico de autopista, carretera, FFCC.
 - Parque Infantil. Instalaciones deportivas. Piscina.
 - Símb. Sitio. Paso a nivel FFCC.
 - Símb. Cueva. Dolmen.
- SIGNOS PUNTUALES DE USOS DEL SUELO**
- Huerta: H
 - Prado: Pr
 - Arrozal: Arr
 - Monte Bajo: MB
 - Labor: L
 - Vivido: Vi
 - Ería: Er
 - Monte Alto: MA
 - Olivar: Ol
 - Jardín: J
 - Frutal: Fr
 - Cortaviepos: CV
- SIGNOS LINEALES**
- Límite nación. Comunidad.
 - Límite municipio. Concejo.
 - Curva nivel directora. Curva nivel.
 - Curva depresión directora. Curva depresión.
 - Escarpado. Terraplén.
 - Cabeza talud. Pie Talud.
 - Zanja. Cinta transportadora.
 - Tubería. Acueducto.
 - Oleoducto. Gasoducto.
 - Cauce permanente. Viguado.
 - Balsa, alberca. Lago.
 - Canal lineal. Canal de obra.
 - Acequia. Cuneta.
 - Senda. Camino.
 - Muro contención. Tapia, pared.
 - Calleada Real. Calzada Romana.
 - Bancal. Camino de Santiago.
 - Muralla. Puente.
 - FFCC vía única. Vía doble.
 - FFCC desmantelado. Zona delimitada.
 - Autopista, autovía. Carretera.
 - Pista pavimentada. Pista sin pavimentar.
 - Límite pavimento. Límite zona ajardinada.
 - Línea eléctrica. Línea telefónica.
 - Alambra o tela metálica. Valla.
 - Verja. Seto.
- SIGNOS ZONALES**
- Frondosas (Ff)
 - Coníferas (Cf)
 - Reposición (Re)
 - Zona arbolada (Ab)
 - Chopera (Ch)
 - Salinas
 - Escombrera
 - Vertedero
 - Escollera
 - Mina
 - Bancales
 - Cantera
 - Agua intermitente
 - Zona en obras
 - Embalaje
 - Complejo e inst.



COMUNIDAD FORAL DE NAVARRA
111: GALLIES
1116: Urcantes
181: NAVASCUES
181(100): Ustés



INFORMACIÓN GENERAL

NC= Norte cuadrícula UTM
NG= Norte Geográfico
NM= Norte Magnético
Convergencia de Meridianos
 $\alpha = 1'20' 41,04''$
Declinación magnética para el 1 de Enero de 1996
 $\delta = 3' 22''$ Oeste
Datos referidos al centro de la hoja

INFORMACIÓN GEODÉSICA Y CARTOGRÁFICA

Sistema Geodésico de Referencia EDSO.
Elipsoido Internacional de Hayford. Datum Potsdam.
Longitudes referidas al Meridiano de Greenwich.
Latitudes referidas al Ecuador.
Altitudes referidas al nivel medio del mar en Alcañiz.
Proyección U.T.M. Huso 30 Zona T.
Equidistancia de las curvas de nivel 5 m.

INFORMACIÓN COMPLEMENTARIA

Vuelo digital: G.S.D.: 25 cm., Agosto 2009. Realizado por: Tracasa
Edición: Octubre 2010. Realizado por: Tracasa.
Límites Administrativos: Servicio de Riqueza Territorial.
Toponimia: Dirección General de Universidades y Política Lingüística

