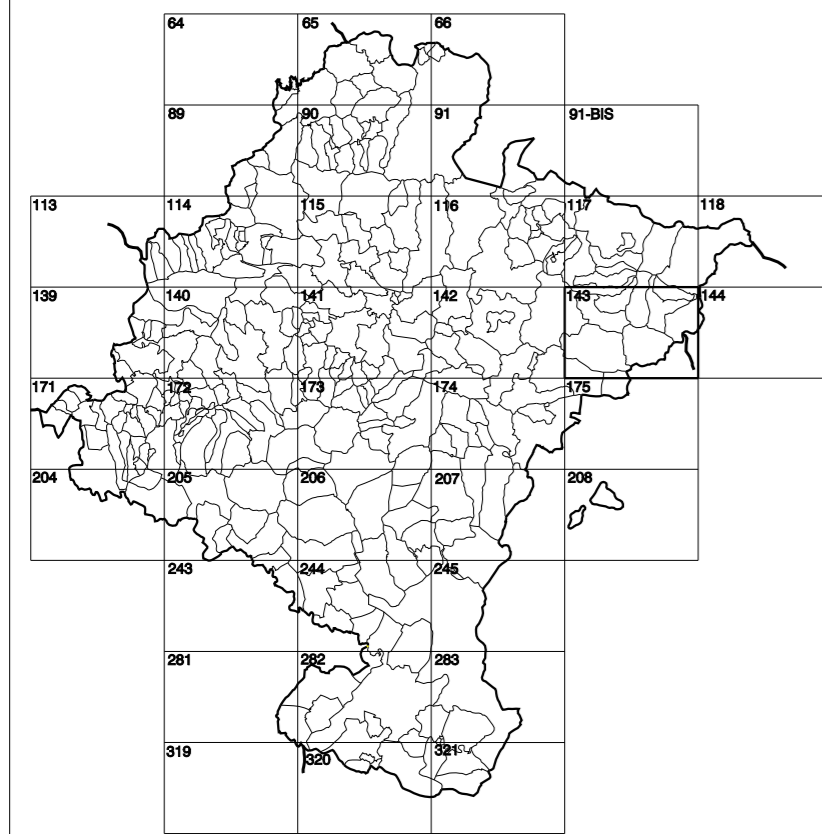


GOBIERNO DE NAVARRA
DEPARTAMENTO DE OBRAS PÚBLICAS
TRANSPORTES Y COMUNICACIONES

SERVICIO DE PROYECTOS, FERROCARRILES
Y OBRAS HIDRÁULICAS

DIVISIÓN DEL TERRITORIO EN HOJAS DEL MTN50



HOJA 143 (6-4)

SIGNOS PUNTUALES

- Vértice geodésico 17.4º orden. Pto.
- Vértice red ligera. Punto acotado terreno, no terreno.
- Señal nivelación alta precisión, normal. Estación Met.
- Material nacido. Atornillado. Pozo.
- Estanque. Fuente monumental. Fuente.
- Depósito agua elevado. Nivel. Subterráneo.
- Depósito combustible a nivel. Elevado. Abastecimiento.
- Estacionamiento público. Edificio. Edificio público.
- Árbol notable. Mina. Chimenea.
- Edificio en construcción. Construcción puntual. Nave.
- Caseta puntual. Chanzos. Invernadero.
- Monumento. Cota máx. embalsamiento. Soporte telefónico.
- Antena parabólica. Repetidor TV y TF. Poste FCCC.
- Torno eléctrico. Poste eléctrico. Poste telefónico.
- Molino. Molino de viento. Aerogenerador.
- Iglesia-ermita. Hórreo. Cementerio.
- Gasoducto. Gasolinera. Cloacoducto.
- Hto kilométrico de autopista, carretera, FCCC.
- Parque infantil. Instalaciones deportivas. Piscina.
- Símb. Sfo. Paso a nivel FCCC.
- Símb. Cueva. Dolmen.

SIGNOS PUNTUALES DE USOS DEL SUELO

- Huerta: H Prado: Pr Arrozal: Arr Monte Bajo: MB
- Labor: L Vivero: Vi Erial: Er Monte Alto: Ma
- Olivar: Ol Jardín: J Frutal: Fr Comarcas: CU

SIGNOS LINEALES

- Límite nación. Comunidad.
- Límite municipio. Concejo.
- Curva nivel derecha. Curva nivel.
- Curva depresión derecha. Curva depresión.
- Escarpado. Terraplén.
- Cabeza talud. Pie Talud.
- Zanja. Cita transportadora.
- Tubería. Acueducto.
- Cloacoducto. Gasoducto.
- Cauce permanente. Vaguada.
- Balsa, abecera. Lago.
- Canal lineal. Canal de obra.
- Acequia. Carreta.
- Senda. Camiño.
- Muro contención. Tapia, pared.
- Cañada Real. Citaada Romana.
- Bancal. Camiño de Santiago.
- Muralla. Puente.
- FCCC vía única. Vía doble.
- FCCC desmantelado. Zona delimitada.
- Autopista, autovía. Carretera.
- Pista pavimentada. Pista sin pavimentar.
- Límite pavimento. Límite zona ajardinada.
- Líneas eléctricas. Líneas telefónicas.
- Albornoz o tela metálica. Valla.
- Verja. Soto.

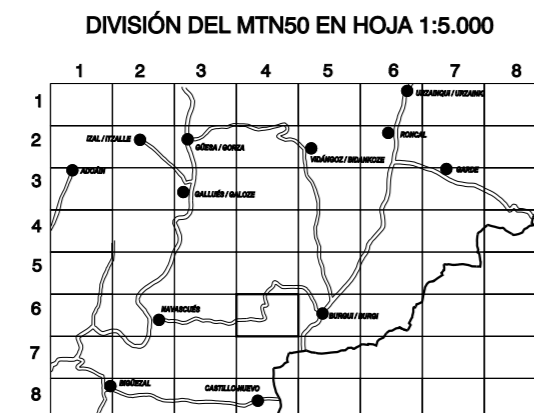
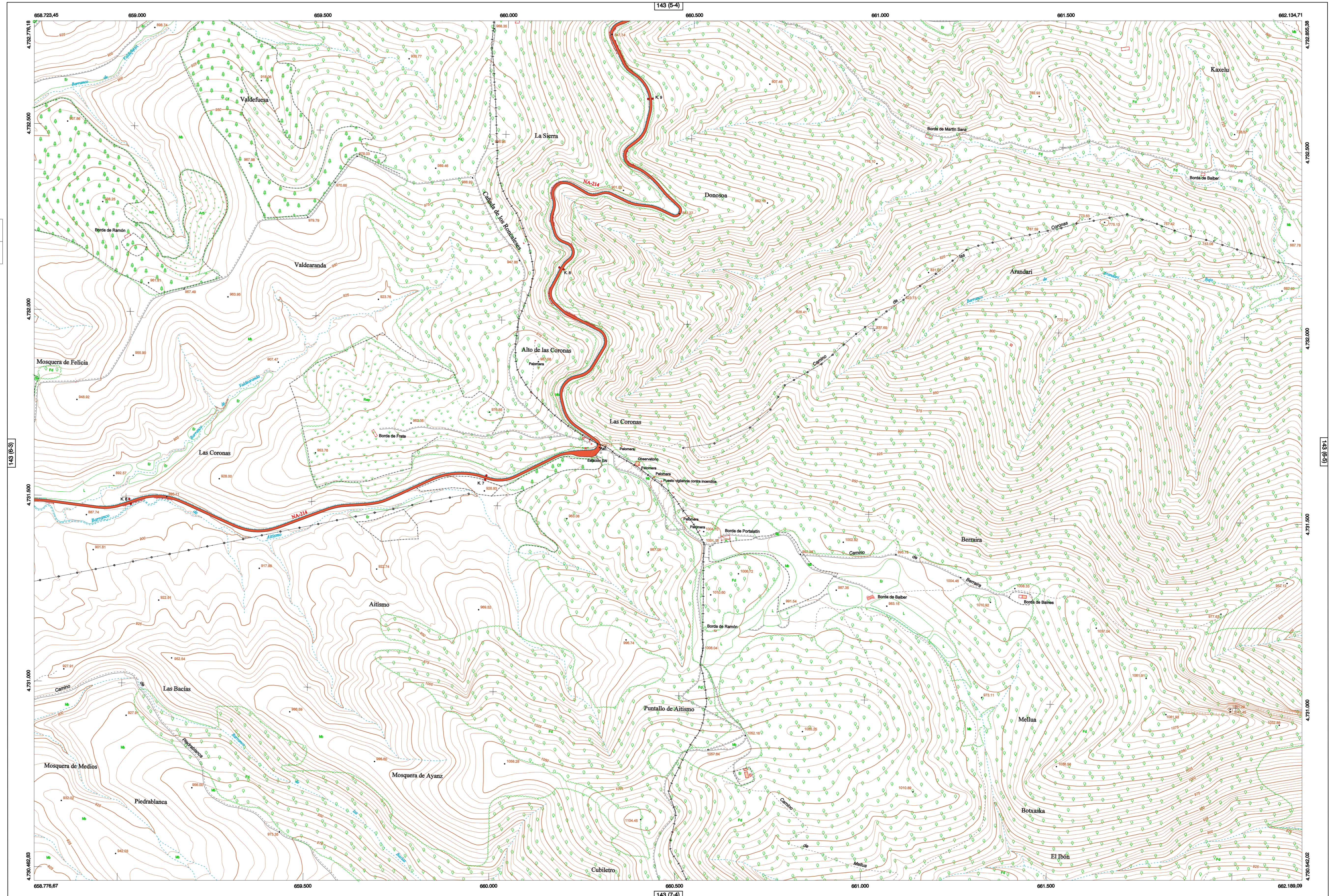
SIGNOS ZONALES

- Frondosas (Ff)
- Coníferas (Cf)
- Rebosación (Re)
- Zona arbolada (Za)
- Chopera (Ch)
- Selvas
- Escombrera
- Vertedero
- Escollera
- Mina
- Bancal
- Cantera
- Agua intermitente
- Zona en obras
- Embalse
- Complejo e. nat.

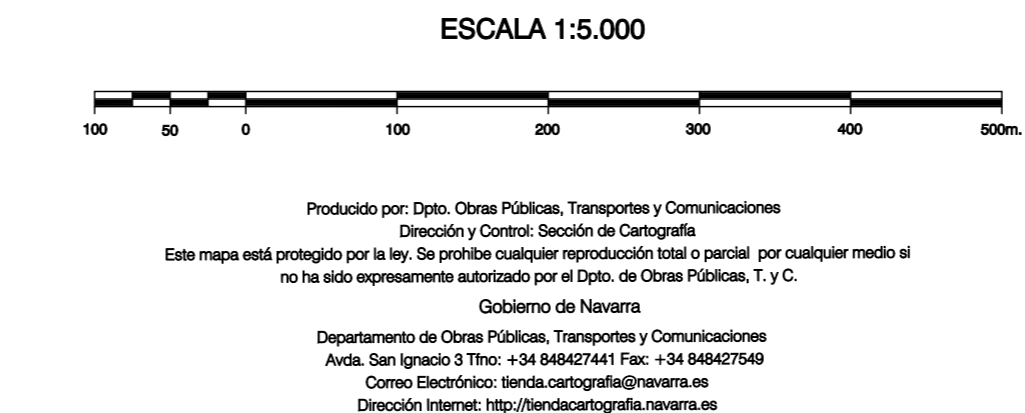
MAPA TOPOGRÁFICO DE NAVARRA

LAS CORONAS

1:50.000 1:50.000
143 6-4



COMUNIDAD FORAL DE NAVARRA
99 : BARRIO
181 : NAVASCUES
1812 : NAVASCUES



INFORMACIÓN GENERAL

NG= Norte cuadrícula UTM
NM= Norte Geográfico
NM= Norte Magnético
Convergencia de Meridianos
 $\alpha = 12^{\circ} 20' 41,04''$
Declinación magnética para el 1 de Enero de 1996
 $\delta = 3^{\circ} 22' \text{ Oeste}$
Datos referidos al centro de la hoja

INFORMACIÓN GEODÉSICA Y CARTOGRÁFICA

Sistema Geodésico de Referencia ED50.
Elipsoido Internacional de Hayford, Datum Potsdam.
Longitudes referidas al Meridiano de Greenwich.
Latitudes referidas al Ecuador.
Altitudes referidas al nivel medio del mar en Alicante.
Proyección U.T.M. Huso 30 Zona T.
Ecuidistancia de las curvas de nivel 5 m.

INFORMACIÓN COMPLEMENTARIA

Vuelo digital: G.S.D.: 25 cm., Agosto 2009. Realizado por: Tracasa
Edición: Octubre 2010. Realizado por: Tracasa.
Límites Administrativos: Servicio de Riqueza Territorial.
Toponimia: Dirección General de Universidades y Políticas Lingüísticas

