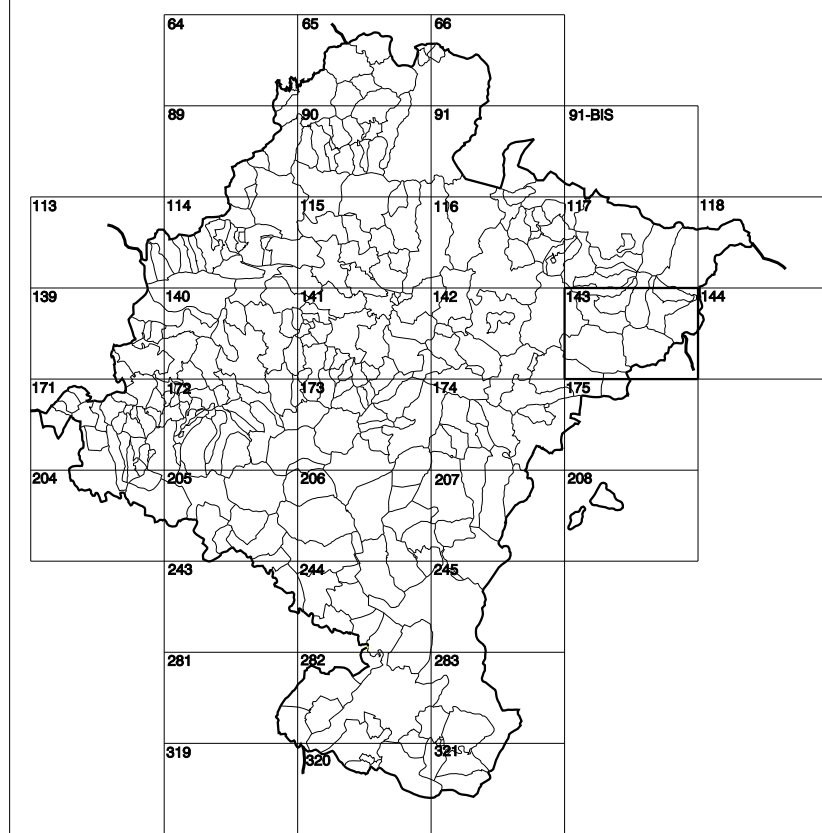


GOBIERNO DE NAVARRA
DEPARTAMENTO DE OBRAS PÚBLICAS
TRANSPORTES Y COMUNICACIONES

SERVICIO DE PROYECTOS, FERROCARRILES
Y OBRAS HIDRÁULICAS

DIVISIÓN DEL TERRITORIO EN HOJAS DEL MTN50



HOJA 143 (6-5)

SIGNOS PUNTALES

- Vertice geodésico 11° 4° orden IBI
- Vertice red Plagne. Punto acotado terreno, no terreno
- Señal nivelación alta precisión, normal, Estación Met.
- Meridiano nacional. Abreviados. Pozo
- Estanque. Fuente monumental. Fuente
- Depósito agua elevado. Nivel. Subterráneo
- Depósito combustible a nivel. Enevado. Abastecimiento
- Estacionamiento público. Edificio. Edificio público
- Árbor notable. Mina. Chimenea
- Edificio en construcción. Construcción puntual. Nave
- Caseta puntual. Chanzaco. Invernadero
- Monumento. Costa máx. embalsamiento. Soporte telefónico
- Antena parabólica. Repetidor TV y TF. Poste FCCC
- Torre eléctrica. Poste eléctrico. Poste telefónico
- Molino. Molino de viento. Aerogenerador
- Iglesia ermita. Horno. Cementerio
- Gasoducto. Gasolina. Oleoducto
- Hito kilométrico de autopista, carretera, FCCC
- Parque Infantil. Instalaciones deportivas. Piscina
- Símb. Sín. Paso a nivel FCCC
- Símb. Cueva. Dolmen

SIGNOS PUNTALES DE USOS DEL SUELO

- | | | | |
|-------------|------------|--------------|----------------|
| Huerta: H | Praio: Pr | Arrozal: Arr | Monte Bajo: MB |
| Labor: L | Vivado: Vi | Erval: Er | Monte Alto: Ma |
| Olivear: Ol | Jardín: J | Frutal: Fr | Castañedo: CU |

SIGNOS LINEALES

- Límite nación. Comunidad
- Límite municipio. Concejo
- Curva nivel dirección. Curva nivel
- Curva depresión dirección. Curva depresión
- Escarpado. Templos
- Cabeza talud. Pie Talud
- Zanja. Cinta transportadora
- Tubería. Acueducto
- Oleoducto. Gasoducto
- Cauce permanente. Vaguada
- Balsa. Aberto. Lago
- Canal lineal. Canal de obra
- Acequia. Cuneta
- Senda. Camino
- Muro contención. Tapia. pared
- Cañada Real. Cañada Romana
- Barranco. Camino de Santiago
- Muralla. Puente
- FCCC vía única. Vía doble
- FCCC desmantelada. Zona delimitada
- Autopista/autopista. Carretera
- Pista pavimentada. Pista sin pavimentar
- Límite pavimento. Límite zona ajardinada
- Línea eléctrica. Línea telefónica
- Alimentada o línea telefónica. Vial
- Varje. Selo

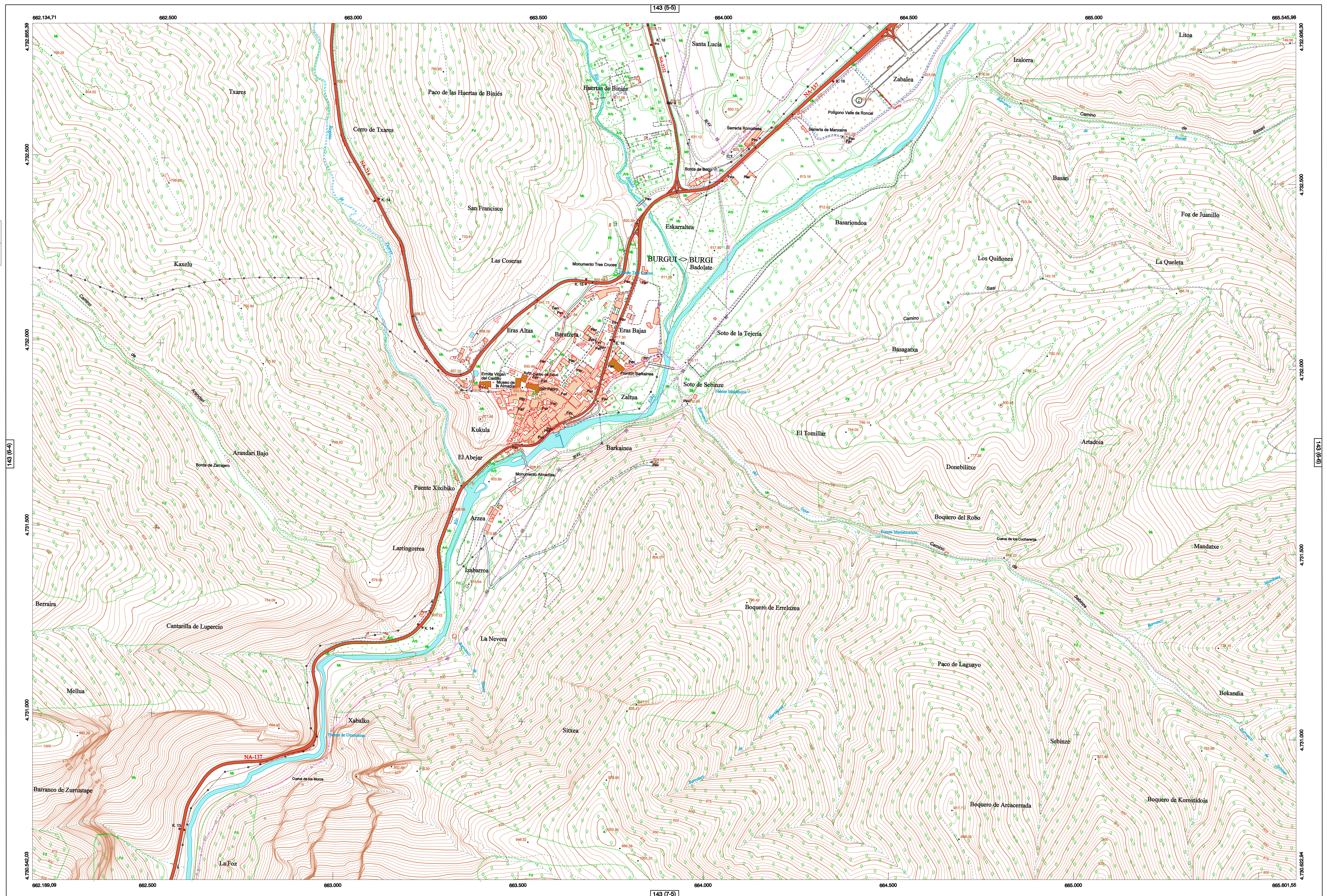
SIGNOS ZONALES

- | | |
|--------------------|-------------------|
| Frondosas (Ff) | Escollera |
| Coníferas (Cf) | Mina |
| Reposición (Rp) | Bancal |
| Zona arbolada (Za) | Carera |
| Chopero (Ch) | Agua intermitente |
| Silvas | Zona en obras |
| Escombrera | Embalse |
| Vertedero | Complejo e. Inv. |

MAPA TOPOGRÁFICO DE NAVARRA

BURGUI

1:50.000	1:5.000
143	6-5



<p>DIVISIÓN DEL MTN50 EN HOJA 1:5.000</p>	<p>DIVISIÓN ADMINISTRATIVA</p> <p>COMUNIDAD FORAL DE NAVARRA 99 - BURGUI</p>	<p>ESCALA 1:5.000</p> <p>Producción por: Depto. Obras Públicas, Transportes y Comunicaciones Dirección y Control: Sección de Cartografía Este mapa está protegido por la ley. Se prohíbe cualquier reproducción total o parcial por cualquier medio si no ha sido expresamente autorizado por el Depto. de Obras Públicas, T y C. Gobierno de Navarra Departamento de Obras Públicas, Transportes y Comunicaciones Avenida San Ignacio 3 Tfno: +34 948427441 Fax: +34 948427549 Correo Electrónico: tracasa@tracasa.navarra.es Dirección Internet: http://tracasa.cartografia.navarra.es</p>	<p>INFORMACIÓN GENERAL</p> <p>NC= Norte cuadrícula UTM NG= Norte Geográfico NM= Norte Magnético Convergencia de Meridianos $\mu = 11^{\circ} 20' 41,04''$ Declinación magnética para el 1 de Enero de 1996 $\delta = 3^{\circ} 22'$ Oeste Datos referidos al centro de la hoja</p>	<p>INFORMACIÓN GEODÉSICA Y CARTOGRÁFICA</p> <p>Sistema Geodésico de Referencia ED50. Elipección Internacional de Hayford, Datum Potsdam. Longitudes referidas al Meridiano de Greenwich. Latitudes referidas al Ecuador. Altitudes referidas al nivel medio del mar en Alicante. Proyección U.T.M. Huso 30 Zona T. Ecuidistancia de las curvas de nivel 5 m.</p>	<p>INFORMACIÓN COMPLEMENTARIA</p> <p>Vuelo digital: G.S.D.: 25 cm., Agosto 2000. Realizado por: Tracasa Edición: Octubre 2010. Realizado por: Tracasa. Límites Administrativos: Servicio de Riqueza Territorial. Toponimia: Dirección General de Universidades y Política Lingüística</p>
---	--	--	--	--	---