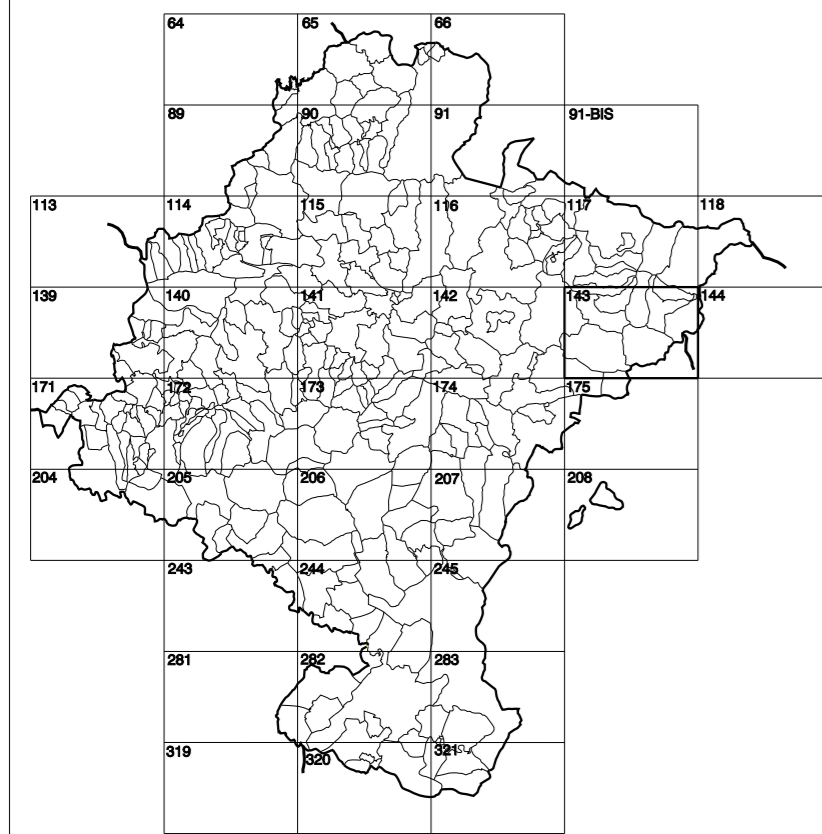


GOBIERNO DE NAVARRA
DEPARTAMENTO DE OBRAS PÚBLICAS
TRANSPORTES Y COMUNICACIONES

SERVICIO DE PROYECTOS, FERROCARRILES
Y OBRAS HIDRÁULICAS

DIVISIÓN DEL TERRITORIO EN HOJAS DEL MTN50

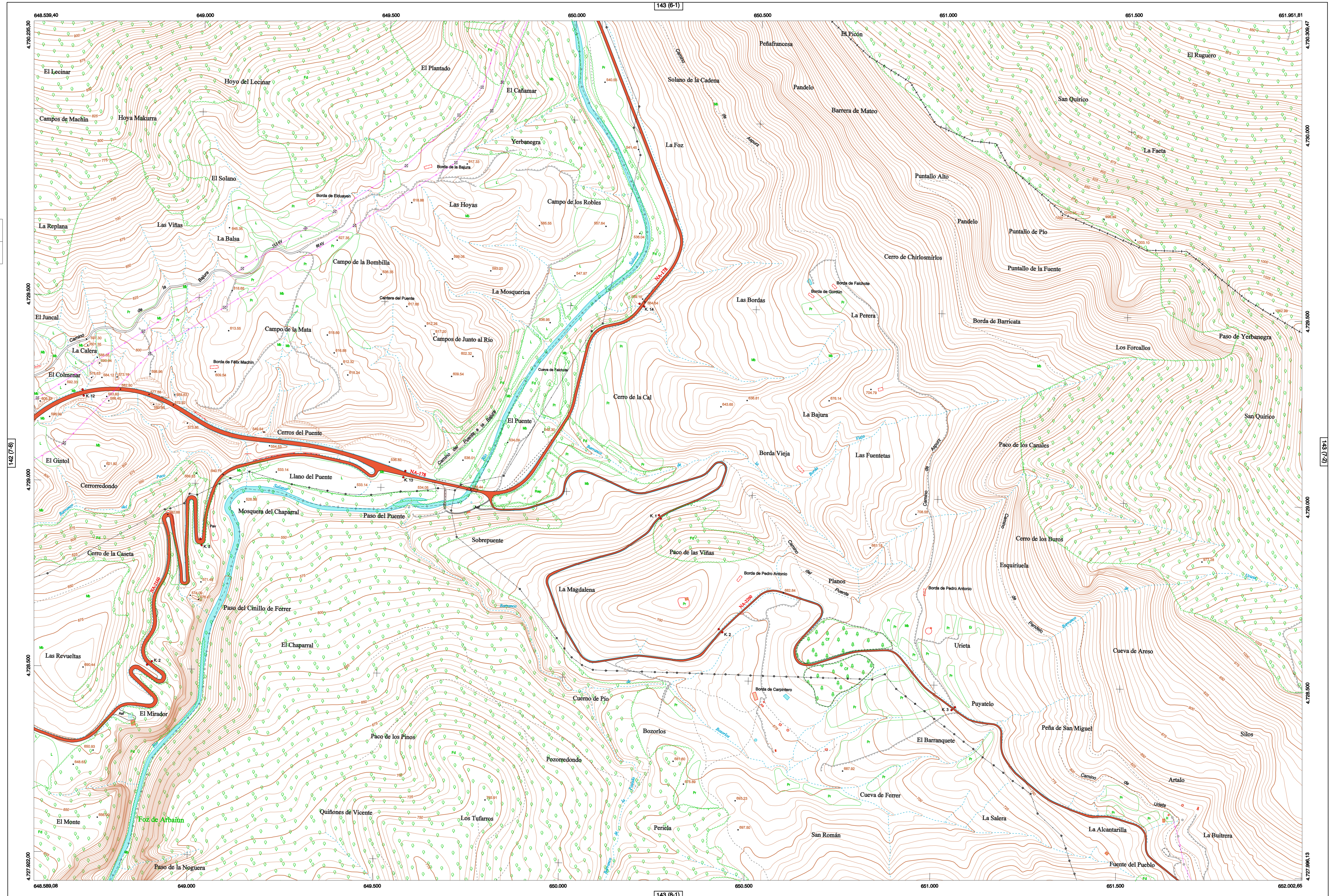


HOJA 143 (7-1)

MAPA TOPOGRÁFICO DE NAVARRA

EL PUENTE

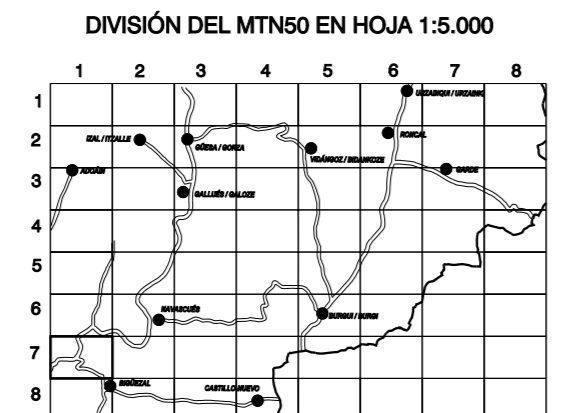
1:50.000	1:5.000
143	7-1



- SIGNOS PUNTALES**
- Vértice geodésico 11'41" orden 2do
 - Vértice red Pignati. Punto acotado terreno, no terreno.
 - Señal nivelación alta precisión, normal, Estación Met.
 - Material ruidoso. Anemómetro. Pozo.
 - Estanque. Fuente monumental. Fuente.
 - Depósito agua elevado. Nivel. Subterráneo.
 - Depósito combustible a nivel. Elevado. Abastecimiento.
 - Estacionamiento público. Edificio. Edificio público.
 - Árbor notable. Mina. Chimenea.
 - Edificio en construcción. Construcción puntual. Nave.
 - Caseta puntual. Chanzol. Invernadero.
 - Monumento. Cota máx. embalsamiento. Soporte telefónico.
 - Antena parabólica. Repetidor TV y TF. Poste FCC.
 - Torre eléctrica. Poste eléctrico. Poste telefónico.
 - Molino. Molino de viento. Aerogenerador.
 - Iglesia-ermita. Hórreo. Cementerio.
 - Gasoducto. Gasoducto. Cloroducto.
 - Hito kilométrico de autopista, carretera, FCC.
 - Parque infantil. Instalaciones deportivas. Piscina.
 - Símb. Sím. Paso a nivel FCC.
 - Sím. Cueva. Dolmen.
- SIGNOS PUNTALES DE USOS DEL SUELO**
- Huerta: H
 - Labor: L
 - Olive: OI
 - Prado: Pr
 - Vivero: VI
 - Jardín: J
 - Arrozal: Arr
 - Ería: Er
 - Frutal: Fr
 - Monte Bajo: MB
 - Monte Alto: MA
 - Contingente: CU
- SIGNOS LINEALES**
- Límite nación. Comunidad.
 - Límite municipio. Concejo.
 - Curva nivel derecha. Curva nivel.
 - Curva depresión derecha. Curva depresión.
 - Escarpado. Terrén.
 - Cabeza talud. Pie Talud.
 - Zanja. Cista transportadora.
 - Tubería. Acueducto.
 - Chicotito. Gasoducto.
 - Cauce permanente. Vaguada.
 - Balsa. abasco. Lago.
 - Canal lineal. Canal de obra.
 - Acoquila. Cuneta.
 - Senda. Cammino.
 - Muro contención. Tapia. pared.
 - Cañada Real. Cañada Romana.
 - Barracal. Camino de Santiago.
 - Muralla. Puente.
 - FCC de vías. Vía doble.
 - FCC desmantelado. Zona delimitada.
 - Autopista. Autovía. Carretera.
 - Pista pavimentada. Pista sin pavimentar.
 - Límite pavimento. Límite zona aparcada.
 - Línea eléctrica. Línea telefónica.
 - Alberca o bota metálica. Valla.
 - Varje. Seta.

- SIGNOS LINEALES**
- Límite nación. Comunidad.
 - Límite municipio. Concejo.
 - Curva nivel derecha. Curva nivel.
 - Curva depresión derecha. Curva depresión.
 - Escarpado. Terrén.
 - Cabeza talud. Pie Talud.
 - Zanja. Cista transportadora.
 - Tubería. Acueducto.
 - Chicotito. Gasoducto.
 - Cauce permanente. Vaguada.
 - Balsa. abasco. Lago.
 - Canal lineal. Canal de obra.
 - Acoquila. Cuneta.
 - Senda. Cammino.
 - Muro contención. Tapia. pared.
 - Cañada Real. Cañada Romana.
 - Barracal. Camino de Santiago.
 - Muralla. Puente.
 - FCC de vías. Vía doble.
 - FCC desmantelado. Zona delimitada.
 - Autopista. Autovía. Carretera.
 - Pista pavimentada. Pista sin pavimentar.
 - Límite pavimento. Límite zona aparcada.
 - Línea eléctrica. Línea telefónica.
 - Alberca o bota metálica. Valla.
 - Varje. Seta.

- SIGNOS ZONALES**
- Frondosa (F)
 - Confesora (C)
 - Reposición (Re)
 - Zona arbolada (Ar)
 - Chopera (Ch)
 - Saizna
 - Escombra
 - Vertedero
 - Escollera
 - Mina
 - Bancal
 - Cartera
 - Agua intermitente
 - Zona en obras
 - Embalse
 - Complejo e. nat.



COMUNIDAD FORAL DE NAVARRA
1811 | NAVARRA
1811 | Asparz
209 | ROMANZADO
209(3) | Bigascal

ESCALA 1:5.000

Producido por: Datos. Obras Públicas, Transportes y Comunicaciones
Dirección y Control: Sección de Cartografía
Este mapa está protegido por la ley. Se prohíbe cualquier reproducción total o parcial por cualquier medio si no ha sido expresamente autorizado por el Dpto. de Obras Públicas, T. y C.
Gobierno de Navarra
Departamento de Obras Públicas, Transportes y Comunicaciones
Avda. San Ignacio 3 Tfno: +34 948427441 Fax: +34 948427549
Correo Electrónico: tracasa@tracasa.es
Dirección Internet: <http://tracasa.gobnavarra.es>

INFORMACIÓN GENERAL

NG= Norte cuadrícula UTM
NM= Norte Geográfico
NM= Norte Magnético
Convergencia de Meridianos
 $\alpha = 12^{\circ} 20' 41,04''$
Declinación magnética para el 1 de Enero de 1996
 $\delta = 3^{\circ} 22'$ Oeste
Datos referidos al centro de la hoja

INFORMACIÓN GEODÉSICA Y CARTOGRÁFICA

Sistema Geodésico de Referencia ED50.
Elipsoide Internacional de Hayford, Datum Potsdam.
Longitudes referidas al Meridiano de Greenwich.
Latitudes referidas al Ecuador.
Alturas referidas al nivel medio del mar en Alicante.
Proyección U.T.M. Huso 30 Zona T.
Ecuidistancia de las curvas de nivel 5 m.

INFORMACIÓN COMPLEMENTARIA

Vuelo digital: G.S.D.: 25 cm., Agosto 2009. Realizado por: Tracasa
Edición: Octubre 2010. Realizado por Tracasa.
Límites Administrativos: Servicio de Riqueza Territorial.
Toponimia: Dirección General de Universidades y Políticas Lingüísticas

