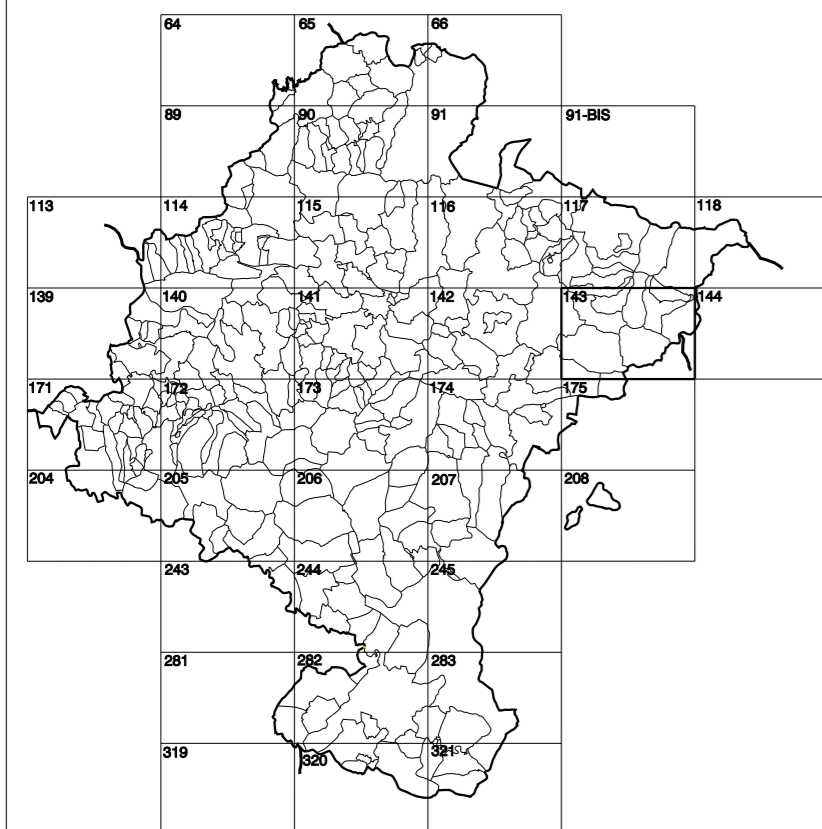


GOBIERNO DE NAVARRA
DEPARTAMENTO DE OBRAS PÚBLICAS
TRANSPORTES Y COMUNICACIONES

SERVICIO DE PROYECTOS, FERROCARRILES
Y OBRAS HIDRÁULICAS

DIVISIÓN DEL TERRITORIO EN HOJAS DEL MTN50



HOJA 143 (7-2)

SIGNOS PUNTALES

- Vertice geodésico 1^a y 2^a orden. Red.
- Vertice red Placida. Punto escotado terreno, no terreno.
- Señal nivelación alta precisión, normal, Estación Met.
- Menhir/Est. natural. Abreviatura. Pico.
- Estanque. Fuente monumental. Fuente.
- Depósito agua elevada. Nivel. Subterráneo.
- Depósito combustible a nivel. Elevado. Abastecimiento.
- Estacionamiento público. Edificio. Edificio público.
- Árbol notado. Mina. Chimenea.
- Edificio en construcción. Construcción puntual. Nave.
- Caseta puntual. Chantizo. Invernadero.
- Monumento. Cota máx. embalsamiento. Soporte telefónico.
- Antena parabólica. Repetidor TV y TF. Poste FFCC.
- Torre eléctrica. Poste eléctrico. Poste telefónico.
- Molino. Molino de viento. Aerogenerador.
- Iglesia-ermita. Hórreo. Cementerio.
- Gasoducto. Gasolinería. Oleoducto.
- Hito kilométrico de autopista, carretera, FFCC.
- Parque infantil. Instalaciones deportivas. Piscina.
- SKN. Sio. Paso a nivel FFCC.
- Sima. Cueva. Dóhlen.

SIGNOS PUNTALES DE USOS DEL SUELO

- Huerta: H Prado: PR Arrozal: ARR Monte Bajo: MB
- Labor: L Vinedo: VI Erval: ER Monte Alto: MA
- Olivar: OL Jardín: J Pastal: PR Cortavagón: CU

SIGNOS LINEALES

- Límite nación. Comunidad.
- Límite municipio. Concejo.
- Curva nivel. Dirección. Curva nivel.
- Curva depresión. Dirección. Curva depresión.
- Escarpado. Terrapén.
- Cabeza talud. Pie Talud.
- Zanja. Cinta transportadora.
- Tubería. Acueducto.
- Oleoducto. Gasoducto.
- Cauco permanente. Vaguada.
- Balsa. Aboceta. Lago.
- Canal lineal. Canal de obra.
- Acequia. Cuneta.
- Senda. Camino.
- Muro contención. Tapia. pared.
- Cañada Real. Cañada Romana.
- Bancal. Camino de Santiago.
- Muralla. Puente.
- FFCC vía única. Vía doble.
- FFCC desmantelado. Zona delimitada.
- Autopista. Autovía. Carretera.
- Pista pavimentada. Pista sin pavimento.
- Límite pavimento. Límite zona ajardinada.
- Línea eléctrica. Línea telefónica.
- Atornillada a tela metálica. Valla.
- Verja. Seto.

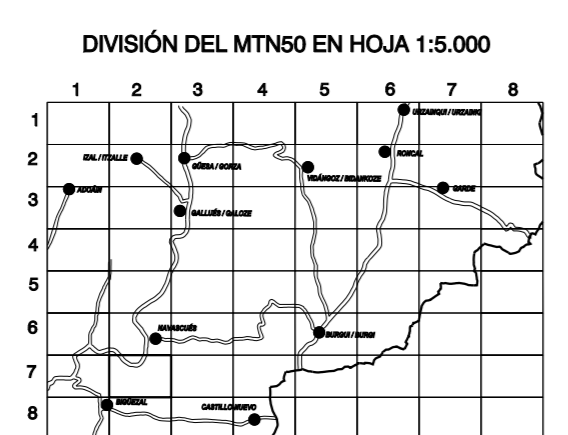
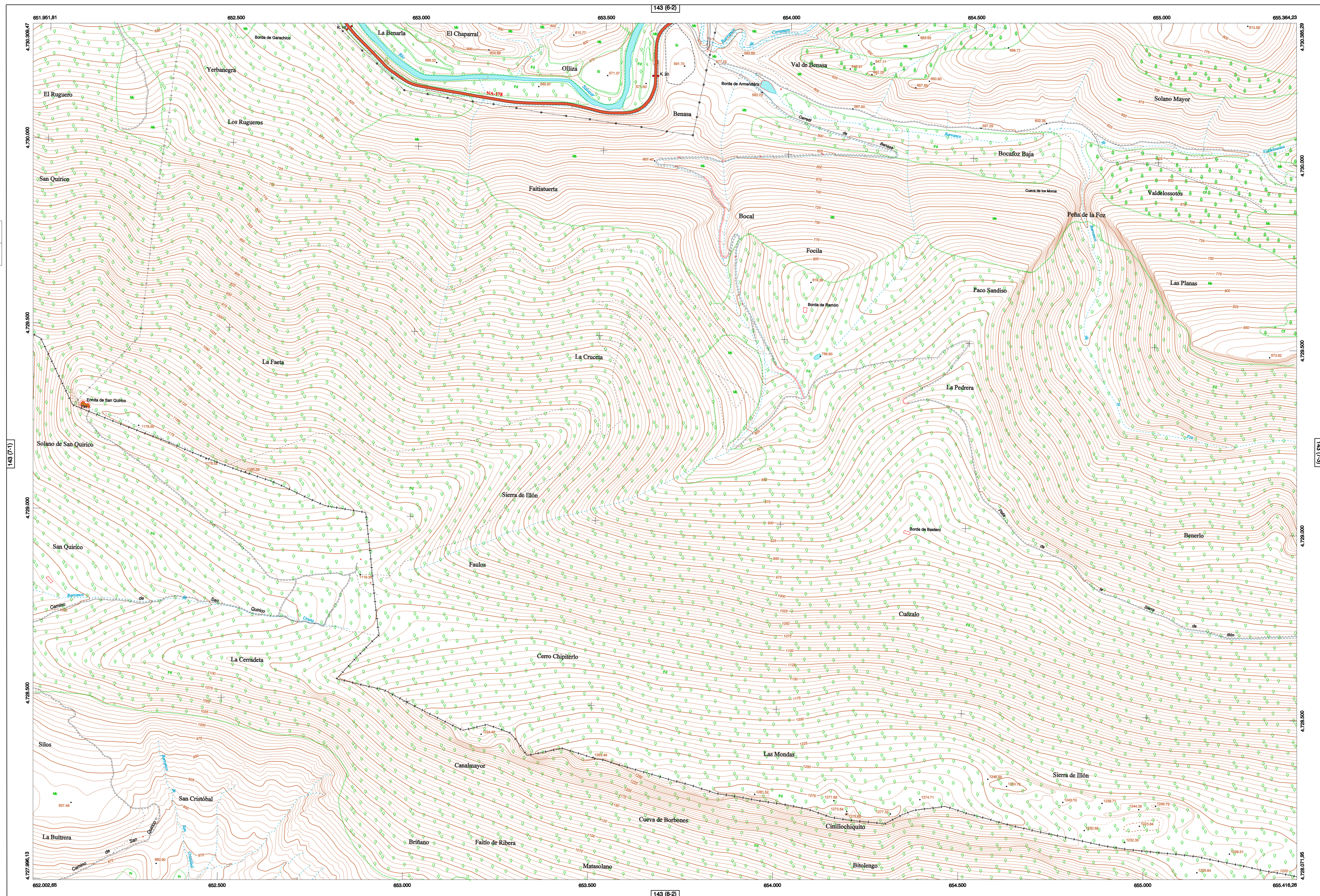
SIGNOS ZONALES

- Frondosas (Ff)
- Coníferas (Cf)
- Reposición (Rp)
- Zona arbolada (Za)
- Chopos (Ch)
- Salinas
- Escobres
- Vertedero
- Escollera
- Mina
- Bancales
- Certeras
- Agua intermitente
- Zona en obras
- Embalaje
- Complejo e. Inst.

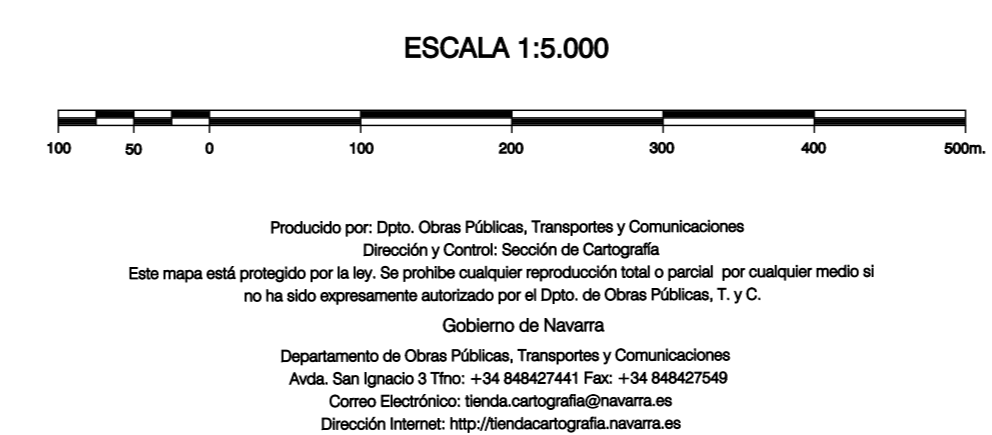
MAPA TOPOGRÁFICO DE NAVARRA

SAN QUIRICO

1:50.000 1:50.000
143 7-2



COMUNIDAD FORAL DE NAVARRA
181: NAVASCÚS
181(1): Auzir
181(2): Navascués
209: ROMANZAZO
209(1): Bilekai



INFORMACIÓN GENERAL

NC= Norte cuadrícula UTM
NG= Norte Geográfico
NM= Norte Magnético
Convergencia de Meridianos
 $\omega = 1^{\circ} 20' 41,04''$
Declinación magnética para el 1 de Enero de 1996
 $\delta = 3^{\circ} 22' \text{ Oeste}$
Datos referidos al centro de la hoja

INFORMACIÓN GEODÉSICA Y CARTOGRÁFICA

Sistema Geodésico de Referencia ED50.
Elipsoide Internacional de Hayford. Datum Potsdam.
Longitudes referidas al Meridiano de Greenwich.
Latitudes referidas al Ecuador.
Altitudes referidas al nivel medio del mar en Alicante.
Proyección U.T.M. Huso 30 Zona T.
Equidistancia de las curvas de nivel 5 m.

INFORMACIÓN COMPLEMENTARIA

Vuelo digital: G.S.D.: 25 cm., Agosto 2009. Realizado por: Tracasa
Edición: Octubre 2010. Realizado por Tracasa.
Límites Administrativos: Servicio de Riqueza Territorial.
Toponimia: Dirección General de Universidades y Política Lingüística

