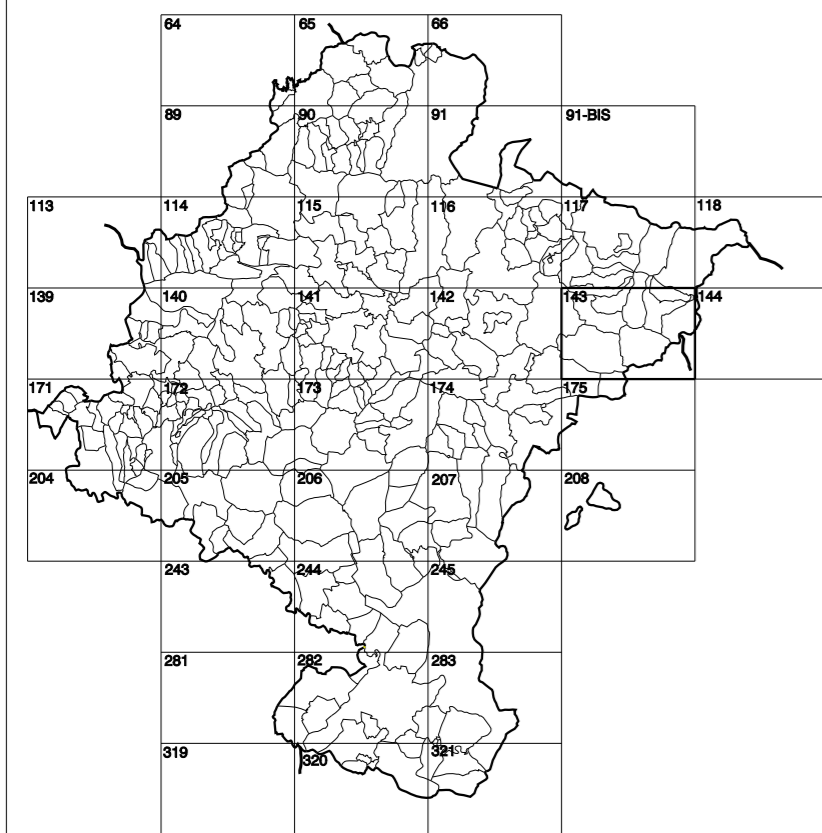


GOBIERNO DE NAVARRA
DEPARTAMENTO DE OBRAS PÚBLICAS
TRANSPORTES Y COMUNICACIONES

SERVICIO DE PROYECTOS, FERROCARRILES
Y OBRAS HIDRÁULICAS

DIVISIÓN DEL TERRITORIO EN HOJAS DEL MTN50



HOJA 143 (7-3)

SIGNOS PUNTALES

- Vertice geodésico 1^o y 2^o orden. Red.
- Vertice red Regional. Punto acotado terreno, no terreno.
- Señal nivelación alta precisión, normal, Estación Met.
- Menorías nacidas. Abreviador. Pozo.
- Estanque. Fuente monumental. Fuente.
- Depósito agua elevada. Nivel. Subterráneo.
- Depósito combustible a nivel. Elevador. Abastecimiento.
- Estacionamiento público. Edificio. Edificio público.
- Árbol notarial. Mina. Chimenea.
- Edificio en construcción. Construcción puntual. Nave.
- Caseta puntual. Chanzol. Invernadero.
- Monumento. Cota máx. embalsamiento. Soporte telefónico.
- Antena parabólica. Repetidor TV y TF. Poste FFCC.
- Torre eléctrica. Poste eléctrico. Poste telefónico.
- Molino. Molino de viento. Aerogenerador.
- Iglesia-ermita. Hórreo. Cementerio.
- Gasoducto. Gasolinería. Oleoducto.
- Hito kilométrico de autopista, carretera, FFCC.
- Parque infantil. Instalaciones deportivas. Piscina.
- SKN. Sio. Paso a nivel FFCC.
- Sima. Cueva. Dohmen.

SIGNOS PUNTALES DE USOS DEL SUELO

- Huerta: H Prado: Pr Arrozal: Arz Monte Bajo: Mb
- Labor: L Viñado: Vi Erval: Er Monte Alto: Ma
- Olivar: Ol Jardín: J Frutal: Fr Cortaulegal: CU

SIGNOS LINEALES

- Límite nación. Comunidad.
- Límite municipio. Concejo.
- Cunva nivel directora. Cunva nivel.
- Cunva depresión directora. Cunva depresión.
- Escarpado. Terrapén.
- Cabeza talud. Pie Talud.
- Zanja. Cinta transportadora.
- Tubería. Acueducto.
- Oleoducto. Gasoducto.
- Cauce permanente. Vaguada.
- Balsa. Abertura. Lago.
- Canal lineal. Canal de obra.
- Acequia. Cuneta.
- Senda. Camiño.
- Muro controlación. Tapia, pared.
- Cañada Real. Cañada Romana.
- Bancal. Camiño de Santiago.
- Muralta. Puente.
- FFCC Vía Única. Vía doble.
- FFCC desmantelado. Zona delimitada.
- Autopista. Autovía. Carretera.
- Pista pavimentada. Pista sin pavimento.
- Límite pavimento. Límite zona ajardinada.
- Línea eléctrica. Línea telefónica.
- Atornillada a tela metálica. Valla.
- Verja. Soto.

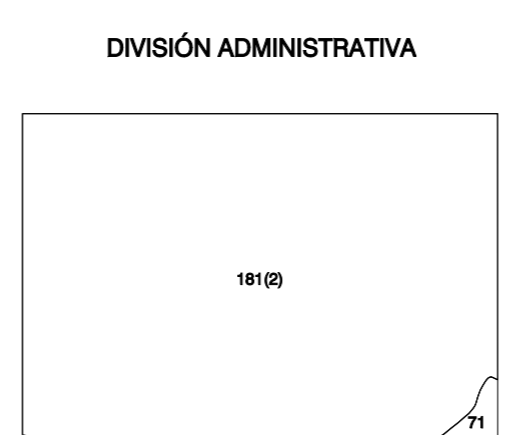
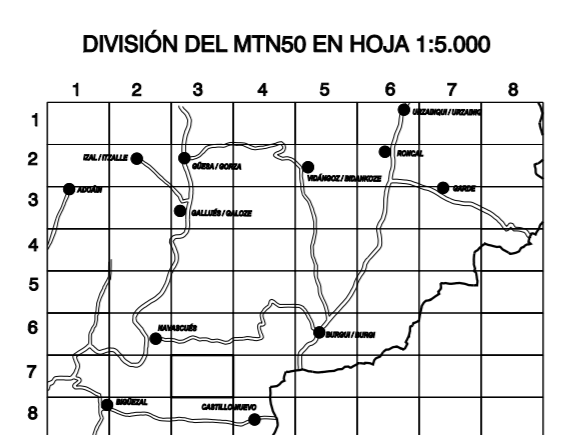
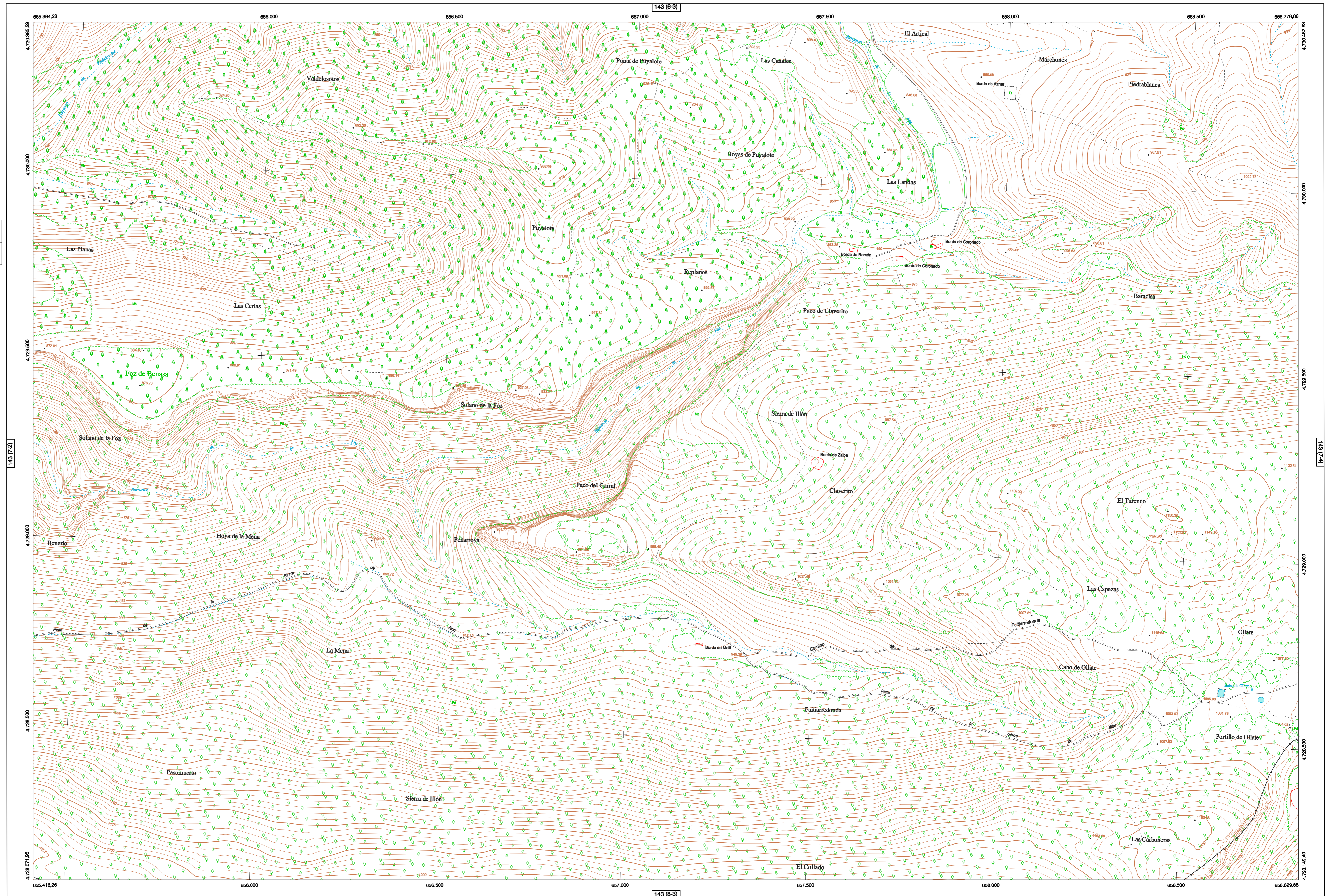
SIGNOS ZONALES

- Frondosas (Ff)
- Coníferas (Cf)
- Reposición (Rp)
- Zona arbolada (Za)
- Chopos (Ch)
- Salinas
- Escombrera
- Vertedero
- Escollera
- Mina
- Bancaltes
- Carteras
- Agua intermitente
- Zona en obras
- Embalde
- Complejo e. Inat.

MAPA TOPOGRÁFICO DE NAVARRA

SIERRA DE ILLÓN

1:50.000 1:50.000
143 7-3



COMUNIDAD FORAL DE NAVARRA
71. CASTILLO NUEVO
181 : NAVASUCIES
181(2)

ESCALA 1:50.000

Producido por: Dpto. Obras Públicas, Transportes y Comunicaciones
Dirección y Control: Sección de Cartografía

Este mapa está protegido por la ley. Se prohíbe cualquier reproducción total o parcial por cualquier medio si no ha sido expresamente autorizado por el Dpto. de Obras Públicas, T. y C.

Departamento de Obras Públicas, Transportes y Comunicaciones
Avda. San Ignacio 3. Tfno: +34 948427441 Fax: +34 948427549
Correo Electrónico: tracasa@tracasa.es
Dirección Internet: <http://tracasa.gobierno.navarra.es>

INFORMACIÓN GENERAL

NC= Norte cuadrícula UTM
NG= Norte Geográfico
NM= Norte Magnético
Convergencia de Meridianos
 $\omega = 1^{\circ} 20' 41,04''$
Declinación magnética para el 1 de Enero de 1996
 $\delta = 3^{\circ} 22'$ Oeste

Datos referidos al centro de la hoja

INFORMACIÓN GEODÉSICA Y CARTOGRÁFICA

Sistema Geodésico de Referencia ED50.
Elipsoide Internacional de Hayford. Datum Potsdam.
Longitudes referidas al Meridiano de Greenwich.
Latitudes referidas al Ecuador.
Altitudes referidas al nivel medio del mar en Alicante.
Proyección U.T.M. Huso 30 Zona T.
Equidistancia de las curvas de nivel 5 m.

INFORMACIÓN COMPLEMENTARIA

Vuelo digital: G.S.D.: 25 cm., Agosto 2009. Realizado por: Tracasa
Edición: Octubre 2010. Realizado por: Tracasa.
Límites Administrativos: Servicio de Riqueza Territorial.
Toponimia: Dirección General de Universidades y Política Lingüística

