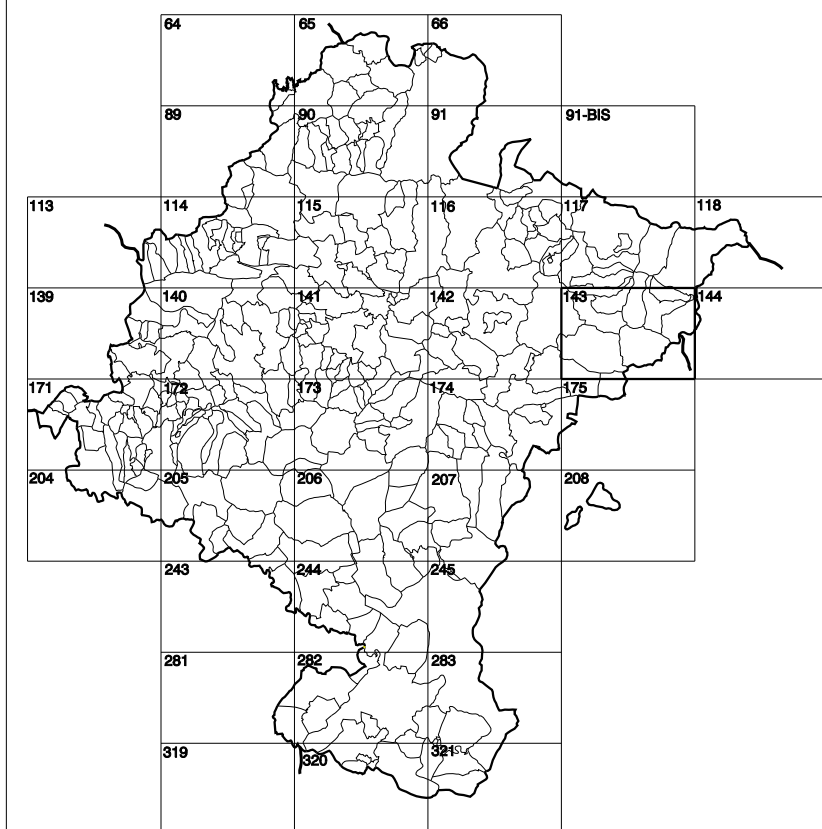


**GOBIERNO DE NAVARRA**  
DEPARTAMENTO DE OBRAS PÚBLICAS  
TRANSPORTES Y COMUNICACIONES

SERVICIO DE PROYECTOS, FERROCARRILES  
Y OBRAS HIDRÁULICAS

DIVISIÓN DEL TERRITORIO EN HOJAS DEL MTN50



HOJA 143 (7-4)

**SIGNOS PUNTALES**

- Vertice geodésico 1", 4" orden. Red.
- Vertice red fija. Punto escudo terreno, no terreno.
- Señal nivelación alta precisión, normal, Estación Met.
- Manantial naciente, Abrevadero, Pozo.
- Estanque, Fuente monumental, Fuente.
- Depósito agua elevada, Nivel, Subterráneo.
- Depósito combustible a nivel, Elevador, Abastecimiento.
- Estacionamiento público, Edificio, Edificio público.
- Árbol notal, Mina, Chimenea.
- Edificio en construcción, Construcción puntual, Nave.
- Caseta puntual, Chantre, Invernadero.
- Monumento, Cota máx. embalsamiento, Soporte telefónico.
- Antena parabólica, Repetidor TV y TF, Poste FFCC.
- Torre eléctrica, Poste eléctrico, Poste telefónico.
- Molino, Molino de viento, Aerogenerador.
- Iglesia, ermita, Hórreo, Cementerio.
- Gasoducto, Gasolinería, Oleoducto.
- Hto. kilométrico de autopista, carretera, FFCC.
- Parque infantil, Instalaciones deportivas, Piscina.
- SKN, Sio, Paso a nivel FFCC.
- Sima, Cueva, Dólmen.

**SIGNOS PUNTALES DE USOS DEL SUELO**

- Huerta: H Prado: Pr Arrozal: Arr Monte Bajo: Mb
- Labor: L Viñedo: Vi Erval: Er Monte Alto: Ma
- Olivar: Ol Jardín: J Pastal: Pr Cortaulegal: CU

**SIGNOS LINEALES**

- Límite nación, Comunidad.
- Límite municipio, Concejo.
- Cunva nivel director, Cunva nivel.
- Cunva depresión director, Cunva depresión.
- Escarpado, Terraplén.
- Cabeza talud, Pie Talud.
- Zanja, Cinta transportadora.
- Tubería, Acueducto.
- Oleoducto, Gasoducto.
- Cauco permanente, Vaguada.
- Balsa, abertor, Lago.
- Canal lineal, Canal de obra.
- Acequia, Cuneta.
- Senda, Cammino.
- Muro contención, Tapia, pared.
- Cañada Real, Cañada Romana.
- Bancal, Cammino de Santiago.
- Murala, Puente.
- FFCC Vía Única, Vía doble.
- FFCC desmantelado, Zona delimitada.
- Autopista, autopista, Carretera.
- Pista pavimentada, Pista sin pavimentar.
- Límite pavimento, Límite zona ajardinada.
- Línea eléctrica, Línea telefónica.
- Atornillada o tela metálica, Valla.
- Verja, Seto.

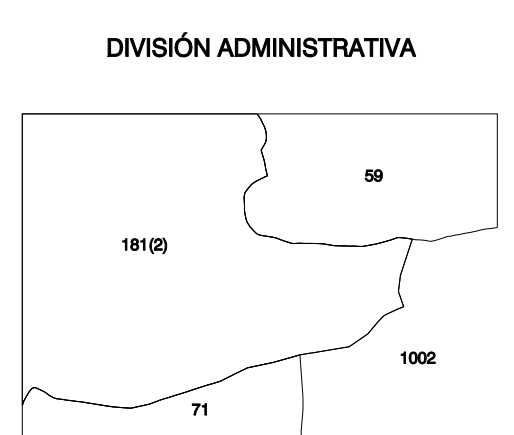
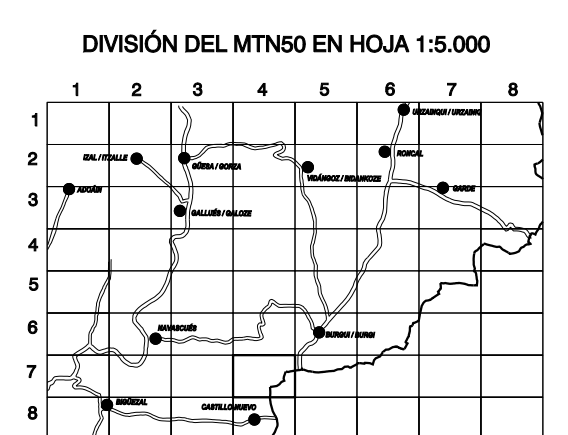
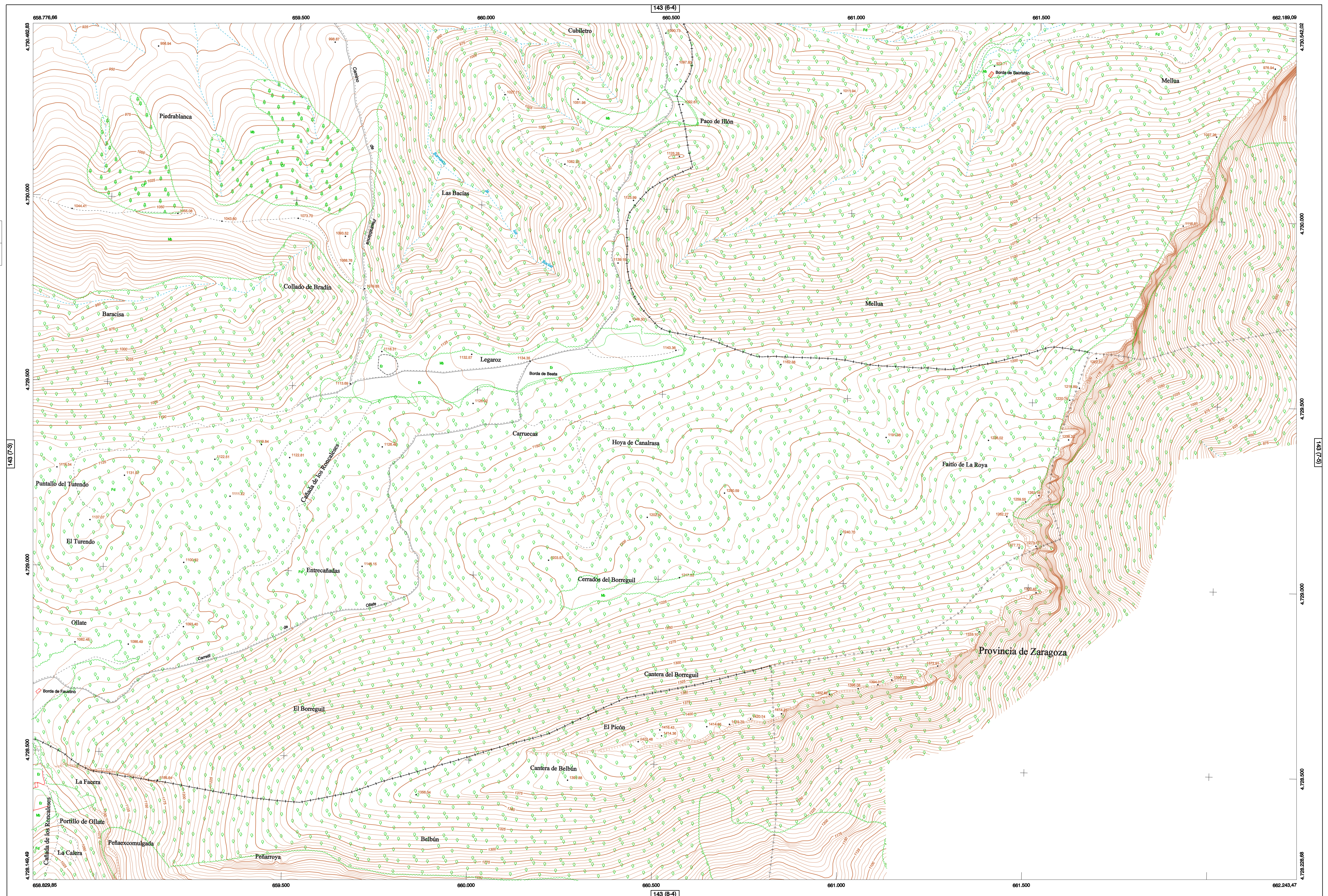
**SIGNOS ZONALES**

- Frondosas (Fd)
- Coníferas (Cf)
- Reposición (Rep)
- Zona arbolada (Ar)
- Chopos (Ch)
- Salinas
- Escobres
- Vertedero
- Escobres
- Mina
- Bancales
- Canters
- Agua intermitente
- Zona en obras
- Embalde
- Complejo e. Inat.

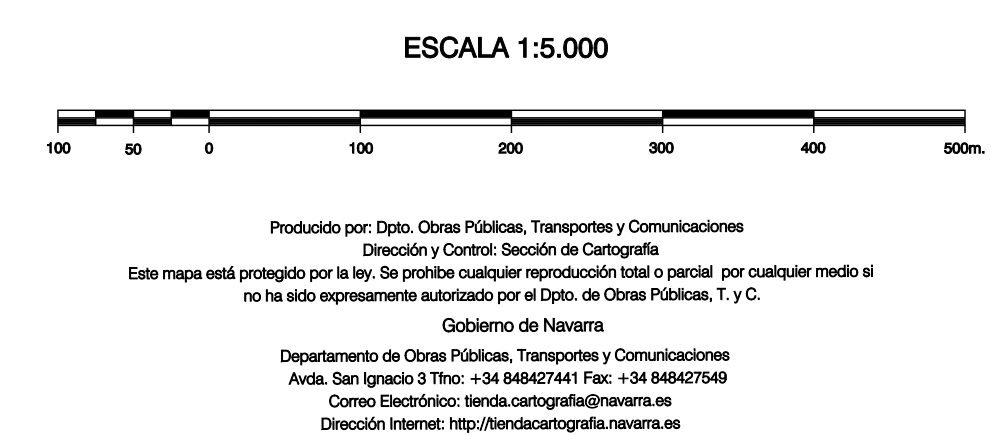
MAPA TOPOGRÁFICO DE NAVARRA

**BORREGUIL**

1:50.000	1:5.000
143	7-4



COMUNIDAD FORAL DE NAVARRA  
59 : BORREGUIL  
71 : CASTILLO-NUOVO  
181 : NAVASCUES  
18123 : NERENCAS  
1002 : ZARAGOZA



INFORMACIÓN GENERAL

NC= Norte cuadrícula UTM  
NG= Norte Geográfico  
NM= Norte Magnético  
Convergencia de Meridianos  
 $\omega = 1^{\circ} 20' 41,04''$   
Declinación magnética para el 1 de Enero de 1996  
 $\delta = 3^{\circ} 22' Oeste$   
Datos referidos al centro de la hoja

INFORMACIÓN GEODÉSICA Y CARTOGRÁFICA

Sistema Geodésico de Referencia ED50.  
Elipsoido Internacional de Hayford, Datum Potsdam.  
Longitudes referidas al Meridiano de Greenwich.  
Latitudes referidas al Ecuador.  
Altitudes referidas al nivel medio del mar en Alicante.  
Proyección U.T.M. Huso 30 Zona T.  
Equidistancia de las curvas de nivel 5 m.

INFORMACIÓN COMPLEMENTARIA

Vuelo digital: G.S.D.: 25 cm., Agosto 2009. Realizado por: Tracasa  
Edición: Octubre 2010. Realizado por: Tracasa.  
Límites Administrativos: Servicio de Riqueza Territorial.  
Toponimia: Dirección General de Universidades y Política Lingüística

