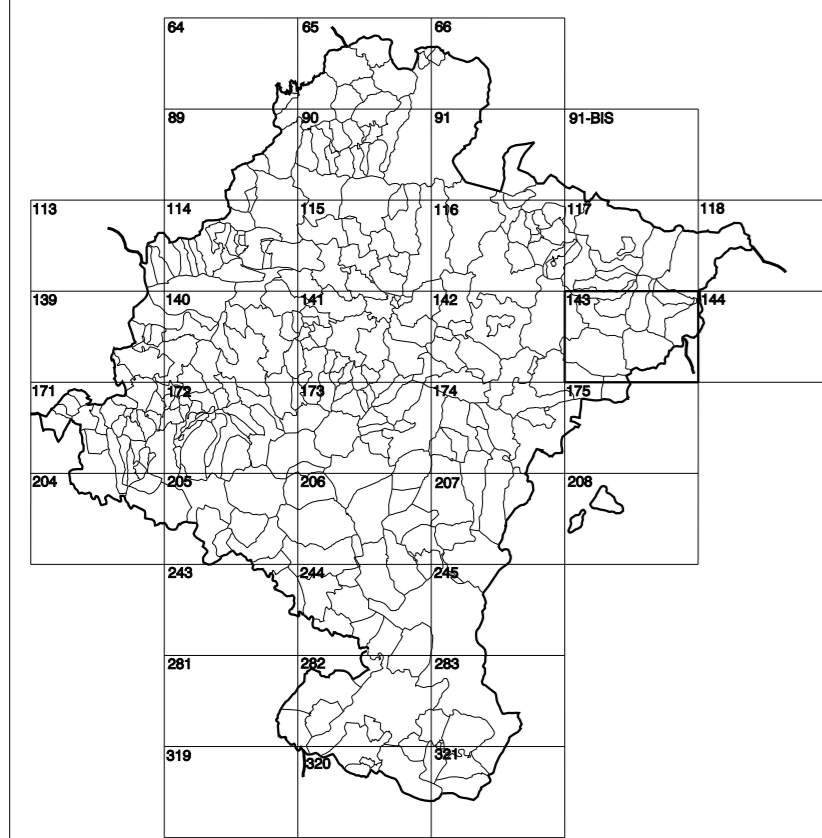


GOBIERNO DE NAVARRA
DEPARTAMENTO DE OBRAS PÚBLICAS
TRANSPORTES Y COMUNICACIONES

SERVICIO DE PROYECTOS, FERROCARRILES
Y OBRAS HIDRÁULICAS

DIVISIÓN DEL TERRITORIO EN HOJAS DEL MTN50



SIGNOS PUNTUALES

- Vértice geodésico 17 4º orden .Zol.
- Vértice red fijante. Punto acotado terreno, no terreno.
- Señal nivelación alta precisión, normal. Estación Met.
- Material nacido. Almacén. Pozo.
- Estanque. Fuente monumental. Fuente.
- Depósito agua elevado. Nivel. Subterráneo.
- Depósito combustible a nivel. Elevado. Abastecimiento.
- Estacionamiento público. Edificio. Edificio público.
- Árboles notables. Mina. Chimenea.
- Edificio en construcción. Construcción puntual. Nave.
- Caseta puntual. Chamizo. Invernadero.
- Monumento. Cota máx. embalsamiento. Soporte telefónico.
- Antena parabólica. Repetidor TV y TF. Poste FCCC.
- Torre eléctrica. Poste eléctrico. Poste telefónico.
- Molino. Molino de viento. Aerogenerador.
- Iglesia-ermita. Hórreo. Cementerio.
- Gasoducto. Gasolinera. Oleoducto.
- Hito kilométrico de autopista, carretera, FCCC.
- Parque infantil. Instalaciones deportivas. Pista.
- Sifón. Sfo. Paso a nivel FCCC.
- Sima. Cueva. Dolmen.

SIGNOS PUNTUALES DE USOS DEL SUELO

- Huerta: H Prado: Pr Arrozal: Arr Monte bajo: MB
- Labor: L Vivero: Vi Erial: Er Monte alto: Ma
- Olivar: Ol Jardín: J Frutal: Fr Cortavajacos: CV

SIGNOS LINEALES

- Límite nación. Comunidad.
- Límite municipio. Concejo.
- Curva nivel dirección. Curva nivel.
- Curva depresión dirección. Curva depresión.
- Escarpa. Terraplén.
- Cabeza térd. Pie Térd.
- Zanja. Cista transportadora.
- Tubería. Acueducto.
- Oleoducto. Gasoducto.
- Cauce permanente. Vaguada.
- Balsa. Alberca. Lago.
- Canal lineal. Canal de obra.
- Acequia. Cancha.
- Senda. Cammino.
- Muro contención. Tapia. pared.
- Cañada Real. Cañada Romana.
- Banca. Camino de Santiago.
- Muralla. Puente.
- FCCC vía única. Vía doble.
- FCCC desmantelado. Zona delimitada.
- Autopista. Autovía. Carretera.
- Pista pavimentada. Pista sin pavimentar.
- Límite pavimento. Límite zona ajardinada.
- Línea eléctrica. Línea telefónica.
- Alberca o balsa metálica. Valla.
- Varje. Sfo.

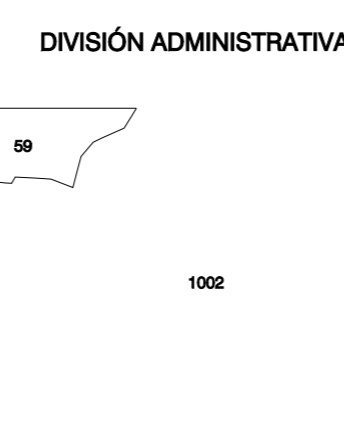
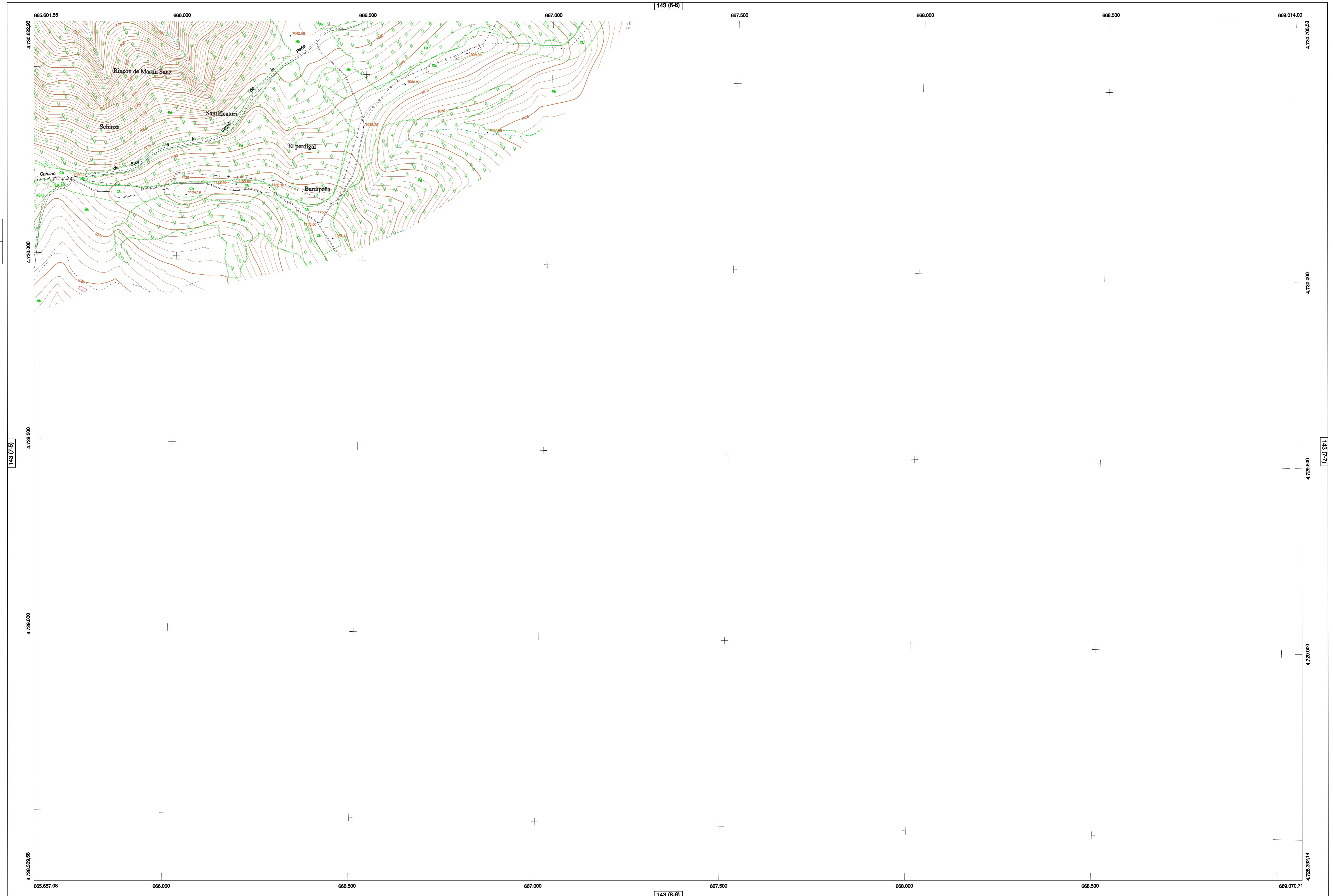
SIGNOS ZONALES

- Frondosa (Ff)
- Conifera (Cf)
- Rebocación (Re)
- Zona arbolada (Ar)
- Chopero (Ch)
- Selvas
- Escombrera
- Vertedero
- Escollera
- Mina
- Bancal
- Cancha
- Agua intermitente
- Zona en obras
- Embalse
- Complejo e. nat.

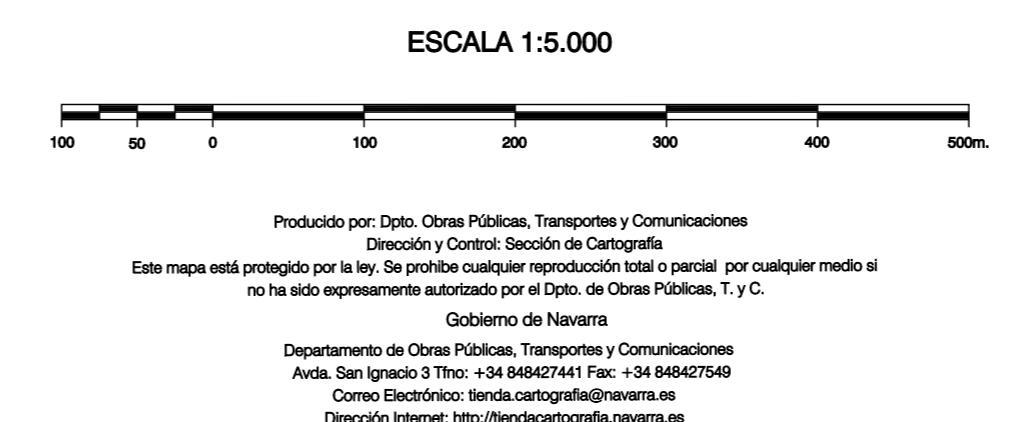
MAPA TOPOGRÁFICO DE NAVARRA

SEBINZE

| | |
|----------|---------|
| 1:50.000 | 1:5.000 |
| 143 | 7-6 |



COMUNIDAD FORAL DE NAVARRA
99 - BURGOS
1002 - ZARAGOZA



INFORMACIÓN GENERAL

NC= Norte cuadrícula UTM
NG= Norte Geográfico
NM= Norte Magnético
Convergencia de Meridianos
 $\alpha = 12^{\circ} 20' 41,04''$
Declinación magnética para el 1 de Enero de 1996
 $\delta = 3^{\circ} 22'$ Oeste

Datos referidos al centro de la hoja

INFORMACIÓN GEODÉSICA Y CARTOGRÁFICA

Sistema Geodésico de Referencia ED50.
Elipsoide Internacional de Hayford. Datum Potsdam.
Longitudes referidas al Meridiano de Greenwich.
Latitudes referidas al Ecuador.
Altitudes referidas al nivel medio del mar en Alicante.
Proyección U.T.M. Huso 30 Zona T.
Ecuidistancia de las curvas de nivel 5 m.

INFORMACIÓN COMPLEMENTARIA

Vuelo digital: G.S.D.: 25 cm., Agosto 2009. Realizado por: Tracasa
Edición: Octubre 2010. Realizado por: Tracasa
Límites Administrativos: Servicio de Riqueza Territorial.
Toponimia: Dirección General de Universidades y Políticas Lingüísticas



HOJA 143 (7-6)