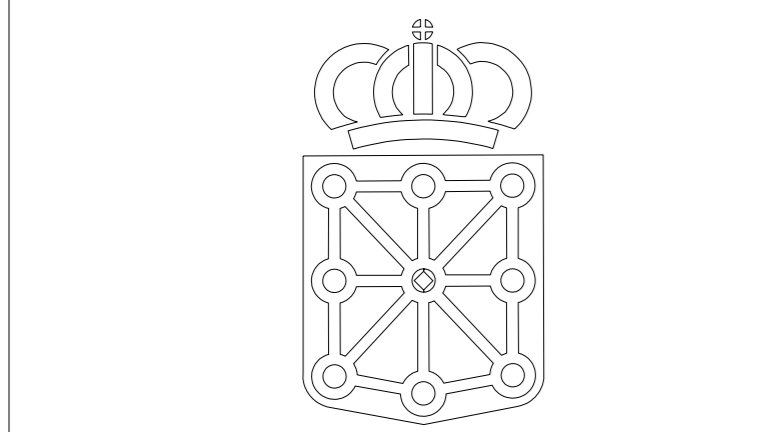


MAPA TOPOGRÁFICO DE NAVARRA

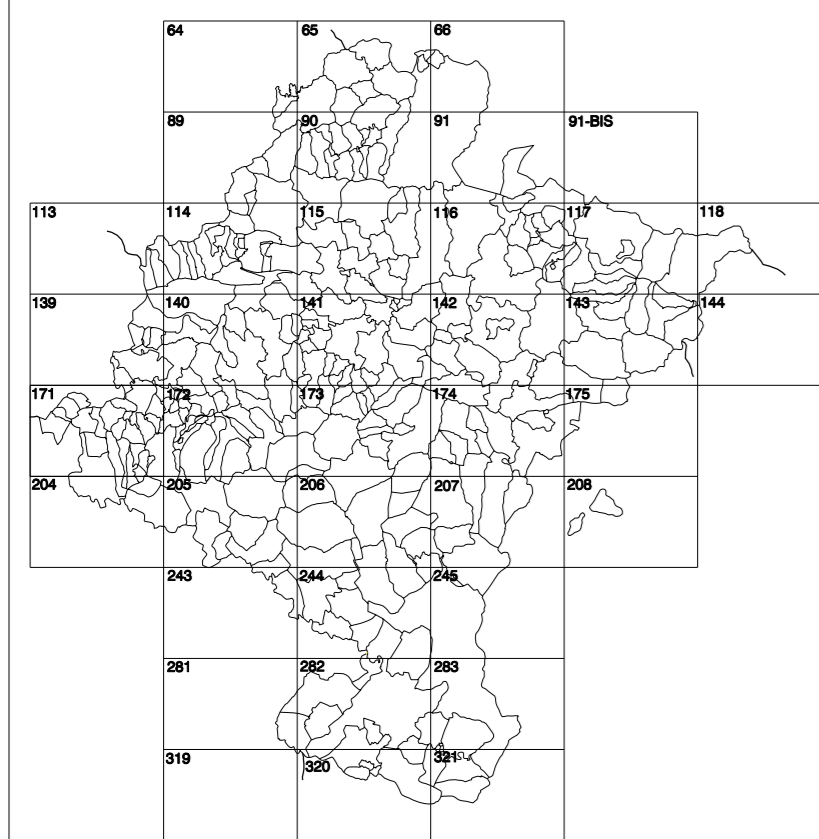
LAPOBLACIÓN



**GOBIERNO DE NAVARRA**  
DEPARTAMENTO DE OBRAS PÚBLICAS  
TRANSPORTES Y COMUNICACIONES

SERVICIO DE PROYECTOS, FERROCARRILES  
Y OBRAS HIDRÁULICAS

DIVISIÓN DEL TERRITORIO EN HOJAS DEL MTN50



HOJA 171 (3-2)

**SIGNOS PUNTALES**

- Vertice geodésico 1<sup>er</sup> orden. Poi.
- Vertice red Pagnier. Punto acotado terreno, no terreno.
- Señal nivelación alta precisión, normal, Estación Met.
- Manantial naciente. Abreviadero. Pozo.
- Estanque. Fuente monumental. Fuente.
- Depósito agua elevado. Nivel. Subterráneo.
- Depósito combustible a nivel. Elevado. Abastecimiento.
- Estacionamiento público. Edificio. Edificio público.
- Árbol roble. Mira. Chimenea.
- Edificio en construcción. Construcción puntual. Nave.
- Casita puntual. Charco. Invernadero.
- Monumento. Cota máx. embalsamiento. Soporte telefónico.
- Antena parabólica. Repetidor TV y TF. Poste FFCC.
- Torre eléctrica. Poste eléctrico. Poste telefónico.
- Molino. Molino de viento. Aerogenerador.
- Iglesia-ermita. Hórreo. Cementario.
- Gasoducto. Gasolinera. Oleoducto.
- Hito kilométrico de autopista, carretera, FFCC.
- Parque infantil. Instalaciones deportivas. Piscina.
- Símb. Sím. Paso a nivel FFCC.
- Símb. Cueva. Dolmen.

**SIGNOS PUNTALES DE USOS DEL SUELO**

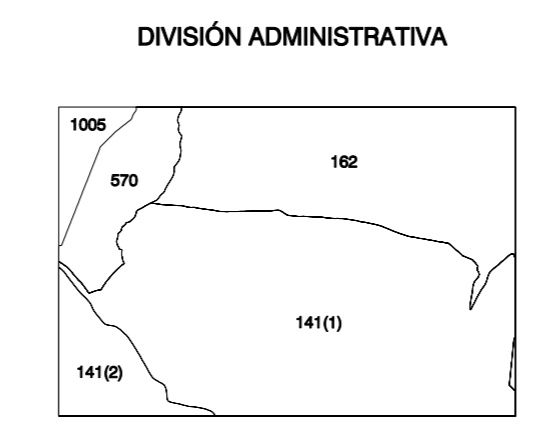
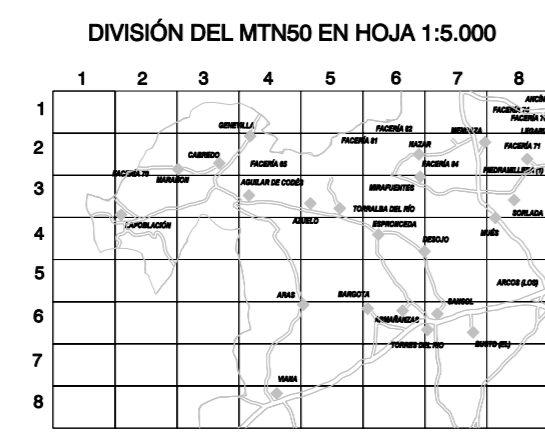
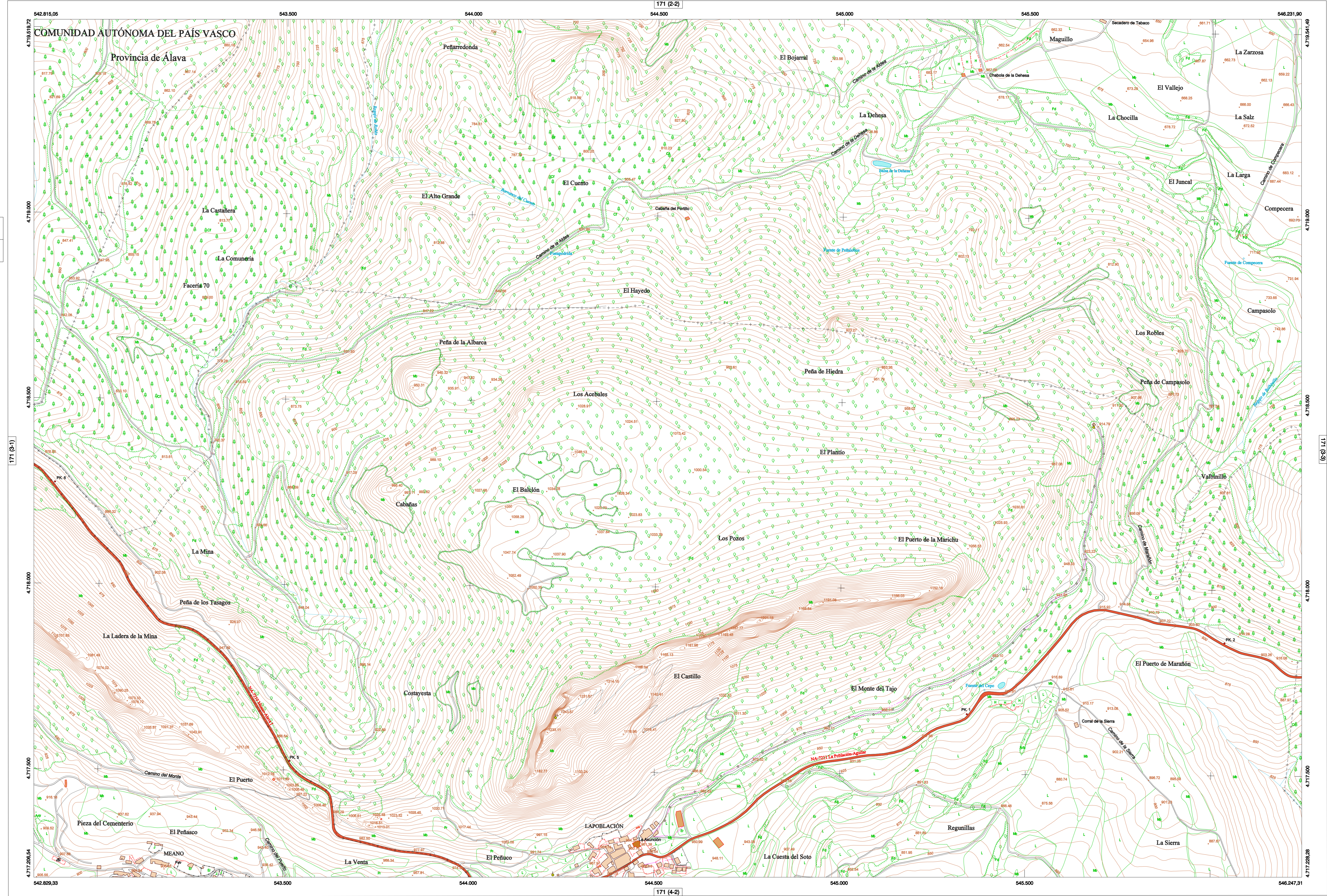
- |            |            |             |                 |
|------------|------------|-------------|-----------------|
| Huerta: H  | Prado: Pr  | Arrozal: Ar | Monte Bajo: Mb  |
| Labor: L   | Vivado: Vi | Erial: Er   | Monte Alto: Ma  |
| Olivar: Ol | Jardín: J  | Frutal: Fr  | Cortafuegos: Cl |

**SIGNOS LINEALES**

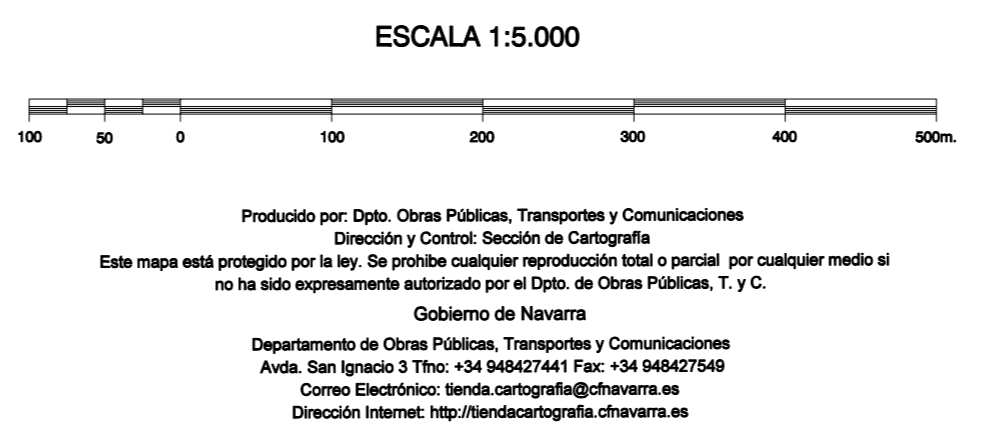
- Límite nación. Comunidad.
- Límite municipio. Conocajo.
- Curva nivel directora. Curva nivel.
- Curva depresión directora. Curva depresión.
- Escarpa. Terraplén.
- Cabeza talud. Pie Talud.
- Zanja. Cintas transportadora.
- Tubería. Acueducto.
- Oleoducto. Gasoducto.
- Cauce permanente. Vaguada.
- Balsa. alberca. Lago.
- Canal frenal. Canal de obra.
- Acopila. Curnel.
- Senda. Camino.
- Muro contención. Tapia. pared.
- Cañada Real. Catizada Romana.
- Bancal. Camino de Santiago.
- Mural. Puente.
- FFCC vía única. Vía doble.
- FFCC desmantelado. Zona delimitada.
- Autopista. Autovía. Carretera.
- Pista pavimentada. Pista sin pavimentar.
- Límite pavimento. Límite zona ajardinada.
- Línea eléctrica. Línea telefónica.
- Almbración o línea metálica. Valla.
- Verja. Seto.

**SIGNOS ZONALES**

- |                    |                   |
|--------------------|-------------------|
| Frondosa (Fg)      | Escollera         |
| Conifera (Cf)      | Mina              |
| Reposición (Rp)    | Bancales          |
| Zona arbolada (Za) | Cantara           |
| Chopera (Ch)       | Agua intermitente |
| Salinas            | Pantano           |
| Embalsame          | Embalse           |
| Vertedero          | Complejo e inst.  |



COMUNIDAD FORAL DE NAVARRA  
141: LAPOBLACIÓN  
141(1): Lapoblación  
141(2): Meano (Capital)  
162: MARAÑÓN  
570: FACIERIA 70  
1005: ALAVA



**INFORMACIÓN GENERAL**

NC= Norte cuadrícula UTM  
NG= Norte Geográfico  
NM= Norte Magnético  
Convergencia de Meridianos  
 $\alpha = 0^\circ 28' 16,63''$   
Declinación magnética para el 1 de Enero de 1996  
 $\delta = 3^\circ 22'$  Oeste  
Datos referidos al centro de la hoja

**INFORMACIÓN GEODÉSICA Y CARTOGRÁFICA**

Sistema Geodésico de Referencia ED50.  
Elipsoide Internacional de Hayford. Datum Potsdam.  
Longitudes referidas al Meridiano de Greenwich.  
Latitudes referidas al Ecuador.  
Altitudes referidas al nivel medio del mar en Alicante.  
Proyección U.T.M. Huso 30 Zona T.  
Equidistancia de las curvas de nivel 5 m.

**INFORMACIÓN COMPLEMENTARIA**

Vuelo: Escala 1: 20.000. Mayo 2000. Realizado por: Azimut  
Edición: Noviembre 2000. Realizado por: Trabajos Catastrales S. A.  
Límites Administrativos: Servicio de Riqueza Territorial.  
Toponimia: Dirección General de Universidades y Política Lingüística