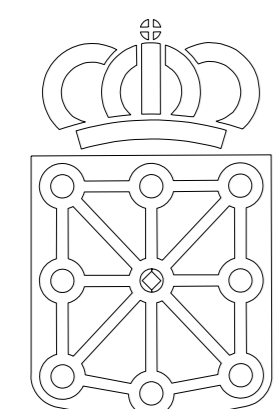


MUÉS SUR

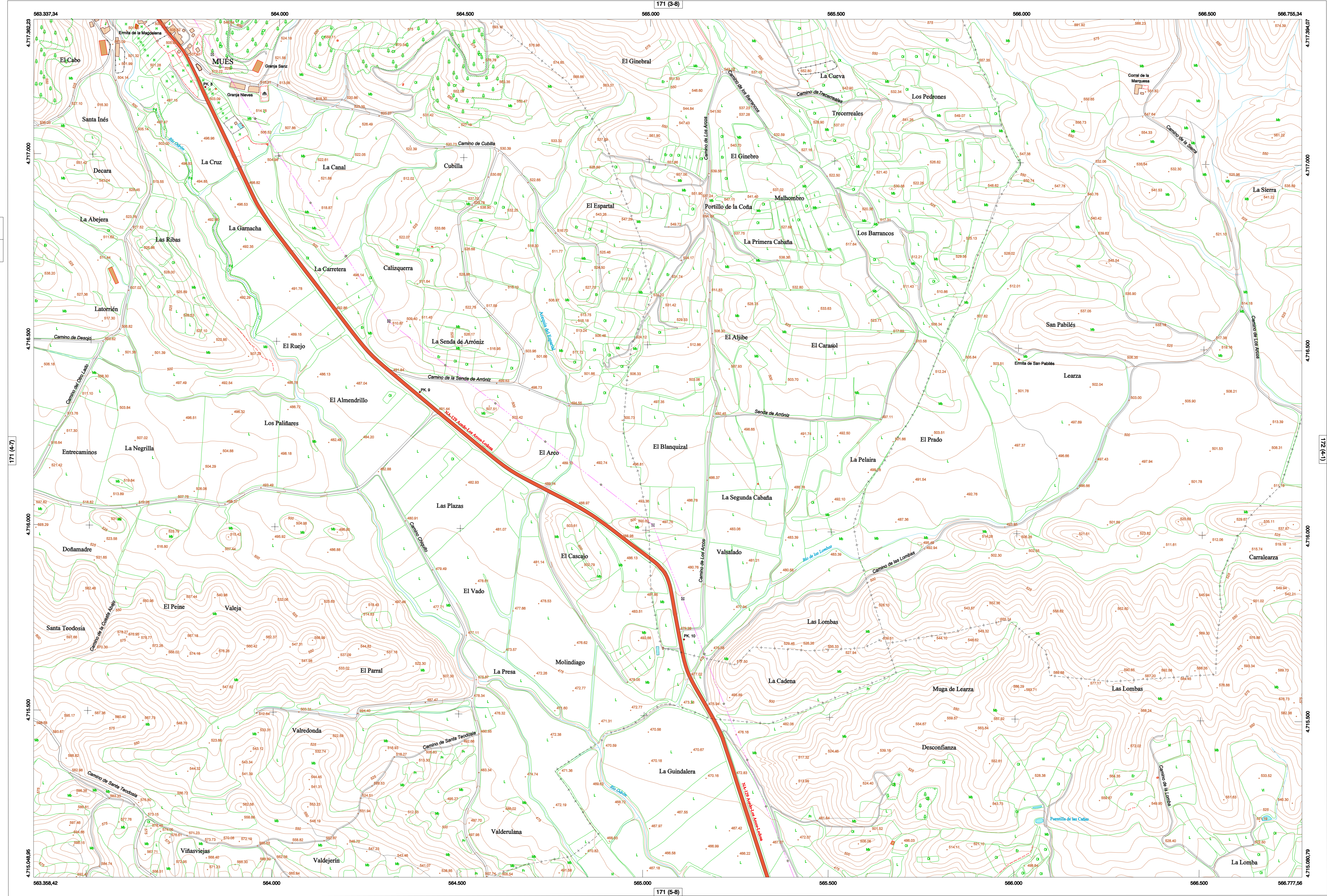
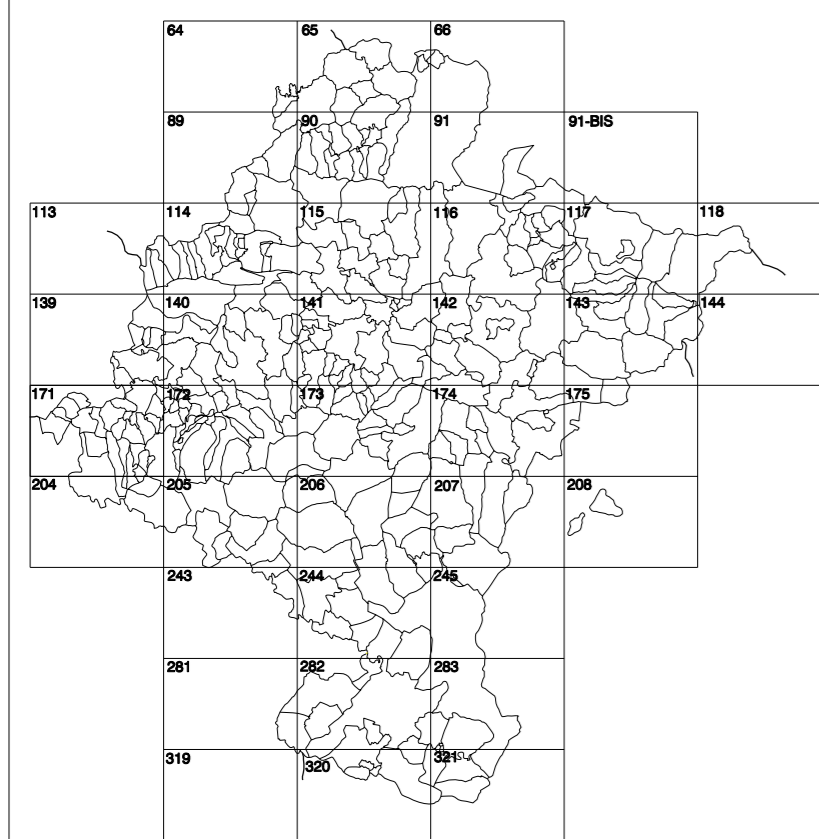
MAPA TOPOGRÁFICO DE NAVARRA



GOBIERNO DE NAVARRA
DEPARTAMENTO DE OBRAS PÚBLICAS
TRANSPORTES Y COMUNICACIONES

SERVICIO DE PROYECTOS, FERROCARRILES
Y OBRAS HIDRÁULICAS

DIVISIÓN DEL TERRITORIO EN HOJAS DEL MTN50



HOJA 171 (4-8)

SIGNOS PUNTALES

- Vertice geodésico 1^o 4^o orden:
- Vertice red Pappete. Punto acotado terreno, no terreno:
- Señal nivelación alta precisión, normal, Estación Mat.:
- Manantial naciente. Abrevadero. Pozo:
- Estanque. Fuente monumental. Fuente:
- Depósito agua elevado. Nivel. Subterráneo:
- Depósito combustible a nivel. Elevado. Abastecimiento:
- Estacionamiento público. Edificio. Edificio público:
- Árbol roble. Mira. Chimenea:
- Edificio en construcción. Construcción puntual. Nave:
- Caseta puntual. Charco. Invernadero:
- Monumento. Cota máx. embalsamiento. Soporte telefónico:
- Antena parabólica. Repetidor TV y TF. Poste FFCC:
- Torre alcorcón. Poste aerológico. Poste telefónico:
- Molino. Molino de viento. Aerogenerador:
- Iglesia-ermita. Horno. Cementerio:
- Gasoducto. Gasolina. Oleoducto:
- Hito kilométrico de autopista, carretera, FFCC:
- Parque infantil. Instalaciones deportivas. Piscina:
- Símb. Sñ. Paso a nivel FFCC:
- Símb. Cueva. Dolmen:

SIGNOS PUNTALES DE USOS DEL SUELO

- Huerta: H
- Prado: Pr
- Arrozal: Ar
- Monte Bajo: Mb
- Labor: L
- Vivado: Vi
- Erval: Er
- Monte Alto: Ma
- Olivar: Ol
- Jardín: J
- Finca: Ff
- Cortafuegos: CU

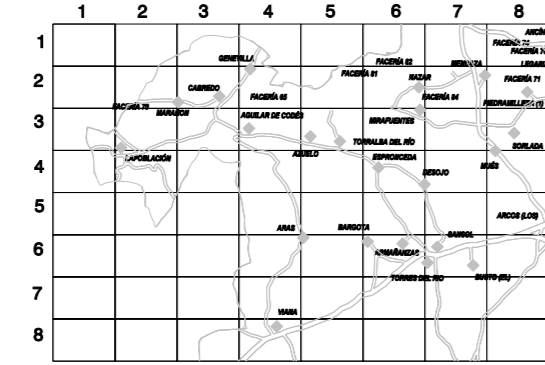
SIGNOS LINEALES

- Límite nación. Comunidad:
- Límite municipio. Conocido:
- Curva nivel directora. Curva nivel:
- Curva depresión directora. Curva depresión:
- Escarpa. Terraplén:
- Cabeza talud. Pie Talud:
- Zanja. Cintas transportadoras:
- Tubería. Acueducto:
- Oleoducto. Gasoducto:
- Cauce permanente. Vaguada:
- Balsa. Albufera. Lago:
- Canal trébol. Canal de obra:
- Accequia. Cursel:
- Senda. Camiño:
- Muro contención. Tapia, pared:
- Cañada Real. Cañada Romana:
- Bancal. Camiño de Santiago:
- Muralta. Puente:
- FFCC vía única. Vía doble:
- FFCC desmantelado. Zona delimitada:
- Autopista. Autovía. Carretera:
- Pista pavimentada. Pista sin pavimentar:
- Límite pavimento. Límite zona ajardinada:
- Línea eléctrica. Línea telefónica:
- Almbración o línea metélica. Valla:
- Verja. Seto:

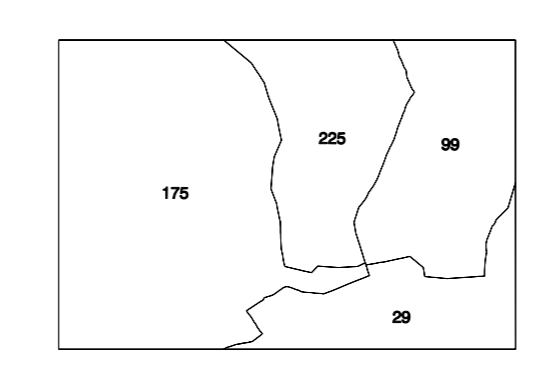
SIGNOS ZONALES

- Frondosas (Fg):
- Coníferas (Cf):
- Reposición (Rp):
- Zona arbolada (Za):
- Chopera (Ch):
- Salinas:
- Escombros:
- Vertedero:
- Escollera:
- Mina:
- Bancales:
- Cantara:
- Agua intermitente:
- Pantano:
- Embalse:
- Complejos e inst.:

DIVISIÓN DEL MTN50 EN HOJA 1:5.000

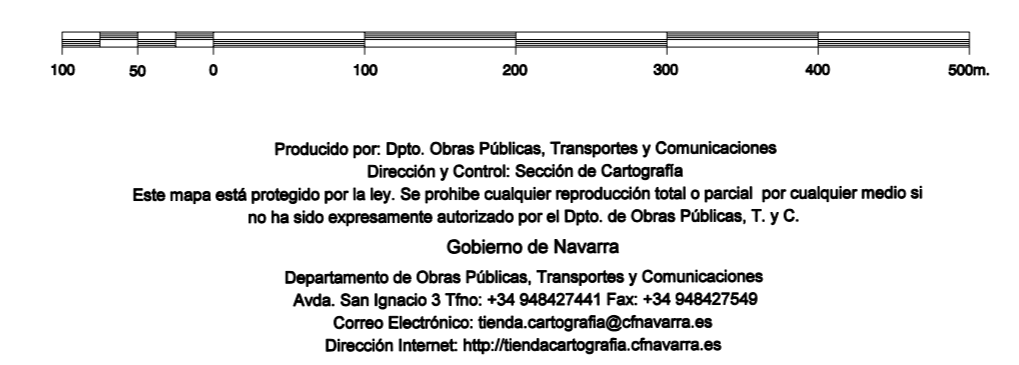


DIVISIÓN ADMINISTRATIVA



COMUNIDAD FORAL DE NAVARRA
29: LOS ARDOS
99: ETAYO
175: MUÉS
225: SORLADA

ESCALA 1:5.000



INFORMACIÓN GENERAL

Producido por: Dpto. Obras Públicas, Transportes y Comunicaciones
Dirección y Control: Sección de Cartografía
Este mapa está protegido por la ley. Se prohíbe cualquier reproducción total o parcial por cualquier medio si no ha sido expresamente autorizado por el Dpto. de Obras Públicas, T. y C.
Gobierno de Navarra
Departamento de Obras Públicas, Transportes y Comunicaciones
Avenida San Ignacio 3 Tfno: +34 948427441 Fax: +34 948427849
Correo Electrónico: seccion.cartografia@navarra.es
Dirección Internet: <http://dendocartografia.navarra.es>

INFORMACIÓN GEODÉSICA Y CARTOGRÁFICA

N.C. = Norte cuadrícula UTM
N.G. = Norte Geográfico
N.M. = Norte Magnético
Convergencia de Meridianos
 $\alpha = 0^{\circ} 28' 16,63''$
Declinación magnética para el 1 de Enero de 1996
 $\beta = 3^{\circ} 22'$ Oeste
Datos referidos al centro de la hoja

INFORMACIÓN COMPLEMENTARIA

Sistema Geodésico de Referencia ED50.
Elipsoide Internacional de Hayford. Datum Potsdam.
Longitudes referidas al Meridiano de Greenwich.
Latitudes referidas al Ecuador.
Alturas referidas al nivel medio del mar en Alicante.
Proyección U.T.M. Huso 30 Zona T.
Equidistancia de las curvas de nivel 5 m.

