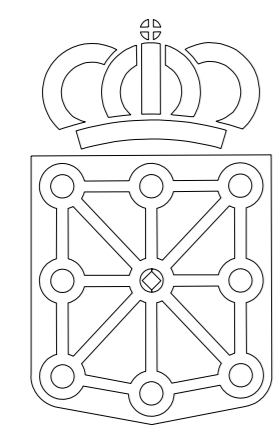


MAPA TOPOGRÁFICO DE NAVARRA

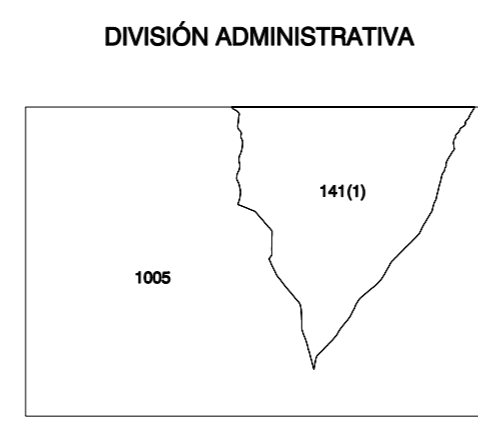
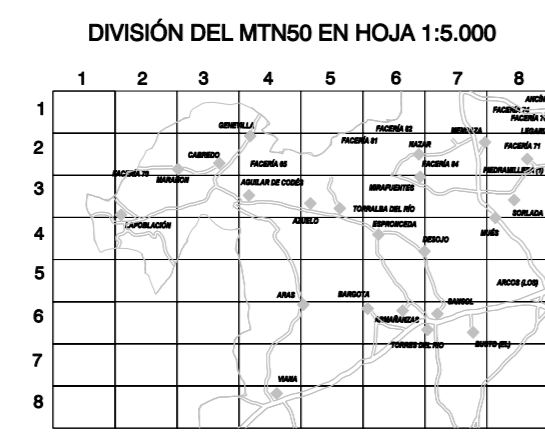
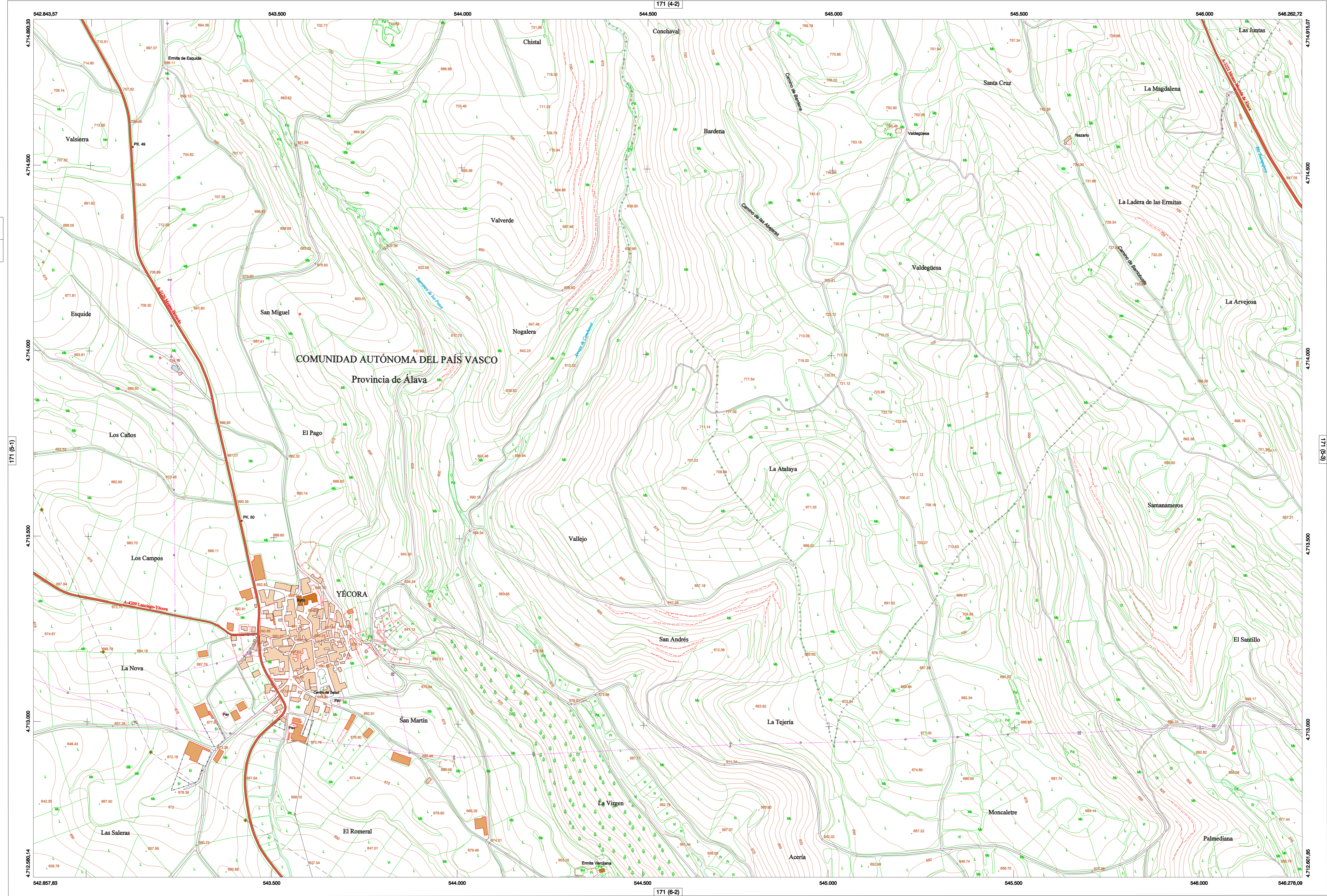
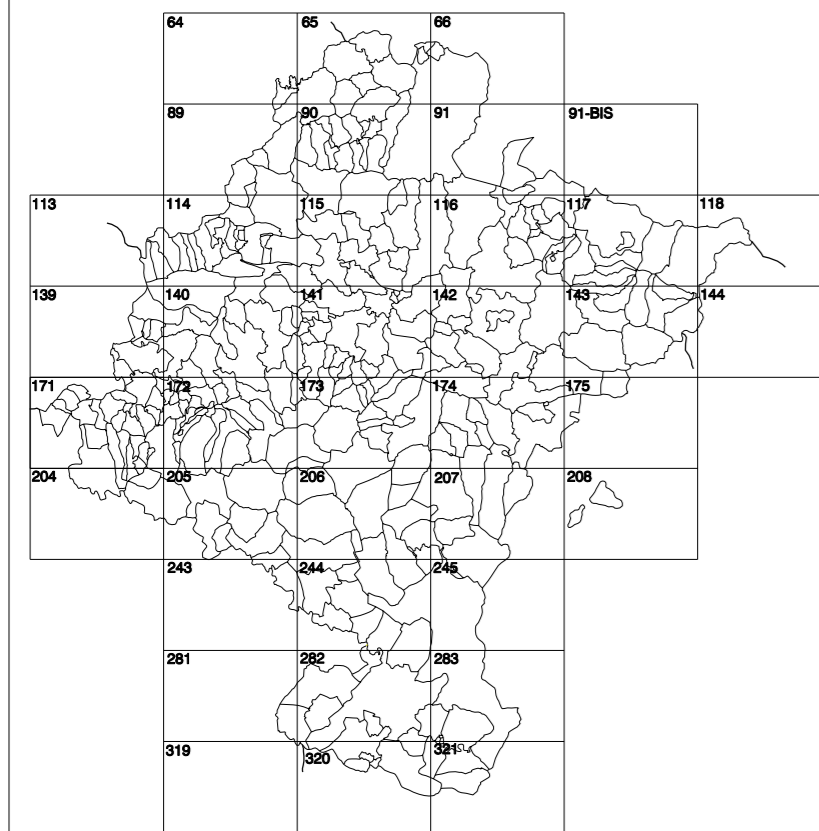
YÉCORA



**GOBIERNO DE NAVARRA**  
DEPARTAMENTO DE OBRAS PÚBLICAS  
TRANSPORTES Y COMUNICACIONES

SERVICIO DE PROYECTOS, FERROCARRILES  
Y OBRAS HIDRÁULICAS

DIVISIÓN DEL TERRITORIO EN HOJAS DEL MTN50



COMUNIDAD FORAL DE NAVARRA  
141 : LAPURDOLAN  
141(1) : LAPURDOLAN  
1005 : ALAVA

ESCALA 1:5.000

Producido por: Depto. Obras Públicas, Transportes y Comunicaciones  
Dirección y Control: Sección de Cartografía  
Este mapa está protegido por la ley. Se prohíbe cualquier reproducción total o parcial por cualquier medio si no ha sido expresamente autorizado por el Depto. de Obras Públicas, T. y C.  
Gobierno de Navarra  
Departamento de Obras Públicas, Transportes y Comunicaciones  
Avenida San Ignacio 3 Tfno: +34 948427441 Fax: +34 948427849  
Correo Electrónico: Servizo.cartografia@navarra.es  
Dirección Internet: <http://endecartografia.chavarras.es>

INFORMACIÓN GENERAL

NG= Norte cuadrícula UTM  
NG= Norte Geográfico  
NM= Norte Magnético  
Convergencia de Meridianos  
 $\omega = 0^{\circ} 28' 16,63''$   
Declinación magnética para el 1 de Enero de 1996  
 $\delta = 3^{\circ} 22'$  Oeste  
Datos referidos al centro de la hoja

INFORMACIÓN GEODÉSICA Y CARTOGRÁFICA

Sistema Geodésico de Referencia ED50.  
Elipsoide Internacional de Hayford. Datum Potsdam.  
Longitudes referidas al Meridiano de Greenwich.  
Latitudes referidas al Ecuador.  
Altitudes referidas al nivel medio del mar en Alicante.  
Proyección U.T.M. Huso 30 Zona T.  
Equidistancia de las curvas de nivel 5 m.

INFORMACIÓN COMPLEMENTARIA

Vuelo: Escala 1: 20.000. Mayo 2000. Realizado por: Azimut  
Edición: Noviembre 2000. Realizado por Trabajos Catastrales S. A.  
Límites Administrativos: Servicio de Riqueza Territorial.  
Toponimia: Dirección General de Universidades y Política Lingüística

HOJA 171 (5-2)

- SIGNOS PUNTALES**
- Vertices geodésicos 1<sup>o</sup> y 4<sup>o</sup> orden. Red.
  - Vertices red Pignora. Punto acotado terreno, no terreno.
  - Señal nivelación alta precisión, normal. Estación Mat.
  - Manantial naciente. Abrevadero. Pozo.
  - Estanque. Fuente monumental. Fuente.
  - Depósito agua elevado. Nivel. Subterráneo.
  - Depósito combustible a nivel. Elevado. Abastecimiento.
  - Estacionamiento público. Edificio. Edificio público.
  - Árbol roble. Misa. Chimenea.
  - Edificio en construcción. Construcción puntual. Nave.
  - Casita puntual. Charco. Invernadero.
  - Monumento. Cota máx. embalsamiento. Soporte telefónico.
  - Antena parabólica. Repetidor TV y TF. Poste FFCC.
  - Torre eléctrica. Poste eléctrico. Poste telefónico.
  - Molino. Molino de viento. Aerogenerador.
  - Iglesia-ermita. Horno. Cementario.
  - Gasoducto. Gasolinera. Oleoducto.
  - Hito kilométrico de autopista, carretera, FFCC.
  - Parque infantil. Instalaciones deportivas. Piscina.
  - Sión. Sión. Paso a nivel FFCC.
  - Sina. Cueva. Dolmen.
- SIGNOS PUNTALES DE USOS DEL SUELO**
- Huerta: H
  - Prado: Pr
  - Arrozal: Ar
  - Monte Bajo: Mb
  - Labor: L
  - Vivado: Vi
  - Ermit: Er
  - Monte Alto: Ma
  - Olivar: Ol
  - Jardín: J
  - Fuente: Ff
  - Cortafuegos: Cu
- SIGNOS LINEALES**
- Límite nación. Comunidad.
  - Límite municipio. Concejo.
  - Curva nivel directora. Curva nivel.
  - Curva depresión directora. Curva depresión.
  - Escarpa. Terraplén.
  - Cabeza talud. Pie Talud.
  - Zanja. Cintas transportadora.
  - Tubería. Acueducto.
  - Oleoducto. Gasoducto.
  - Cauce permanente. Vaguada.
  - Balsa. Alberca. Lago.
  - Canal linéal. Canal de obra.
  - Acequia. Cuenca.
  - Senda. Camino.
  - Muro contención. Tapia, pared.
  - Cañada Real. Cañada Romana.
  - Bancal. Camino de Santiago.
  - Mural. Puente.
  - FFCC vía única. Vía doble.
  - FFCC desmantelado. Zona delimitada.
  - Autopista. Autovía. Carretera.
  - Pista pavimentada. Pista sin pavimentar.
  - Límite pavimento. Límite zona ajardinada.
  - Línea eléctrica. Línea telefónica.
  - Almadraba o sala metélica. Valla.
  - Verja. Seto.
- SIGNOS ZONALES**
- Fronteras (Fg)
  - Conifera (Cf)
  - Reprobación (Rep)
  - Zona arbolada (Za)
  - Chopera (Ch)
  - Salinas
  - Embalse
  - Vertedero
  - Escollera
  - Bancales
  - Cantera
  - Agua intermitente
  - Pantano
  - Embalse
  - Complejos e inst.