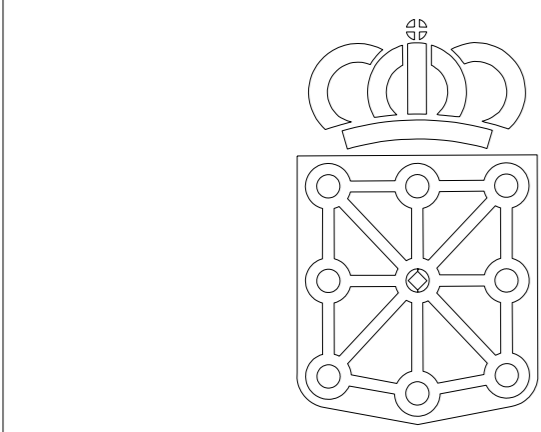
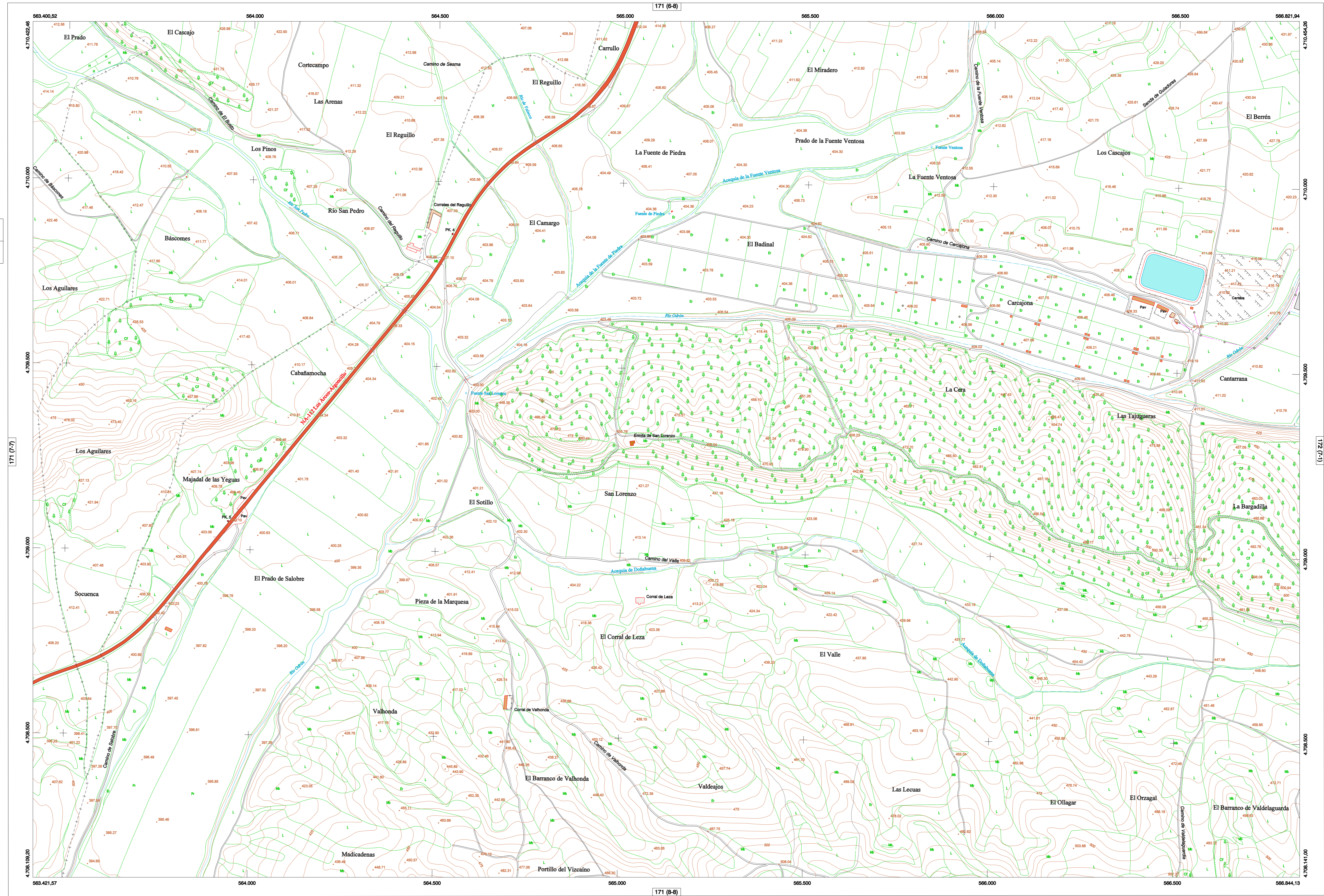


MAPA TOPOGRÁFICO DE NAVARRA

SAN LORENZO

171 (6-8)

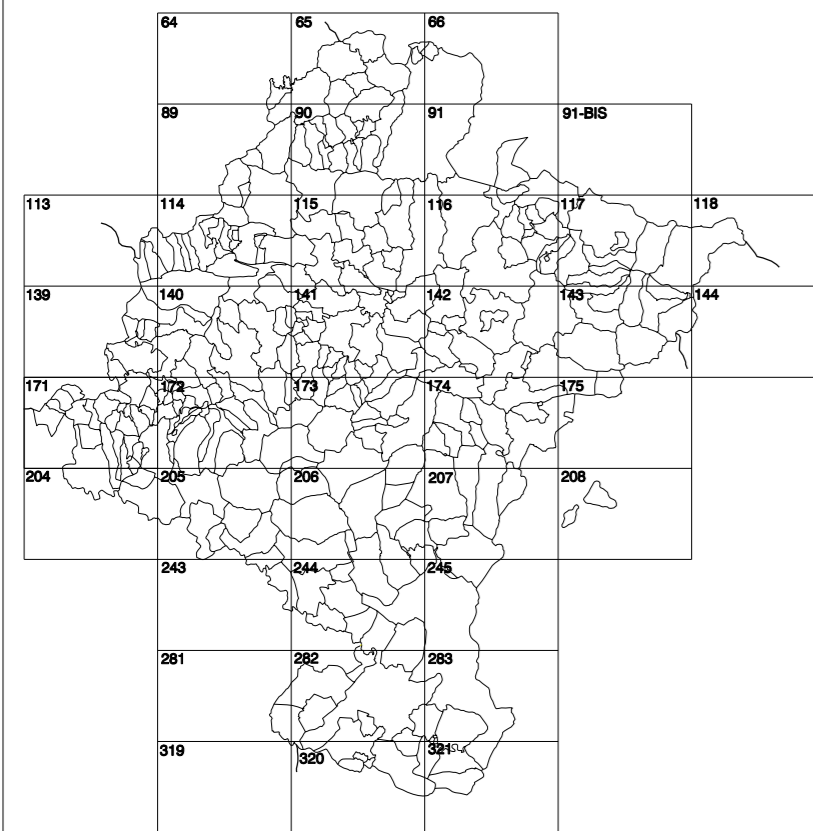


GOBIERNO DE NAVARRA

DEPARTAMENTO DE OBRAS PÚBLICAS
TRANSPORTES Y COMUNICACIONES

SERVICIO DE PROYECTOS, FERROCARRILES
Y OBRAS HIDRÁULICAS

DIVISIÓN DEL TERRITORIO EN HOJAS DEL MTN50



SIGNOS PUNTALES

- Vertice geodésico 1^{er} orden. Red.
- Vertice red Pagnara. Punto acotado terreno, no terreno.
- Señal nivelación alta precisión, normal, Estación Met.
- Manantial naciente. Abreviador. Pozo.
- Estanque. Fuente monumental. Fuente.
- Depósito agua elevado. Nivel. Subterráneo.
- Depósito combustible a nivel. Elevado. Abastecimiento.
- Estacionamiento público. Edificio. Edificio público.
- Árbol roble. Mira. Chirimená.
- Edificio en construcción. Construcción puntual. Nave.
- Caseta puntual. Charco. Invernadero.
- Monumento. Cota máx. embalsamiento. Soporte telefónico.
- Antena parabólica. Repetidor TV y FT. Poste FFCC.
- Torre eléctrica. Poste eléctrico. Poste telefónico.
- Molino. Molino de viento. Aerogenerador.
- Iglesia-ermita. Hórreo. Cementerio.
- Gasoducto. Gasolinera. Oleoducto.
- Hito kilométrico de autopista, carretera, FFCC.
- Parque infantil. Instalaciones deportivas. Piscina.
- Sión. Sión. Paso a nivel FFCC.
- Sima. Cueva. Dolmen.

SIGNOS PUNTALES DE USOS DEL SUELO

- Huerta: H
- Prado: Pr
- Arrozal: Ar
- Monte Bajo: Mb
- Labor: L
- Vivado: Vi
- Ermit: Er
- Monte Alto: Ma
- Olivar: Ol
- Jardín: J
- Fuente: Ff
- Cortafuegos: Cu

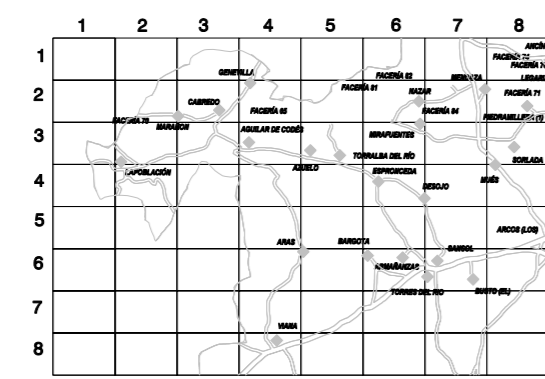
SIGNOS LINEALES

- Límite nación. Comunidad.
- Límite municipio. Conocjo.
- Curva nivel directora. Curva nivel.
- Curva depresión directora. Curva depresión.
- Escarpa. Terraplén.
- Cabeza talud. Pie Talud.
- Zanja. Cintas transportadora.
- Tubería. Acueducto.
- Oleoducto. Gasoducto.
- Cauce permanente. Vaguada.
- Balsa. Alberca. Lago.
- Canal trénel. Canal de obra.
- Academia. Curvas.
- Senda. Camino.
- Muro contención. Tapia. pared.
- Cañada Real. Catzada Romana.
- Bancal. Camino de Santiago.
- Mural. Puente.
- FFCC vía única. Vía doble.
- FFCC desmantelado. Zona delimitada.
- Autopista. Autovía. Carretera.
- Pista pavimentada. Pista sin pavimentar.
- Límite pavimento. Límite zona ajardinada.
- Línea eléctrica. Línea telefónica.
- Alberca o isla metálica. Valla.
- Verja. Seto.

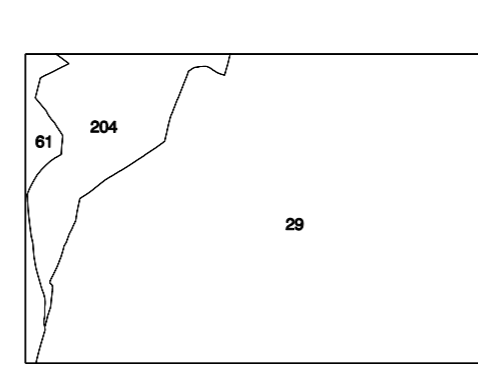
SIGNOS ZONALES

- Fronteras (Fg)
- Confines (Cf)
- Repoblación (Rep)
- Zona arbolada (Ar)
- Chopera (Ch)
- Salinas
- Escombros
- Vertedero
- Escollera
- Mina
- Bancales
- Cantara
- Agua intermitente
- Pantano
- Embalse
- Complejos e inst.

DIVISIÓN DEL MTN50 EN HOJA 1:5.000

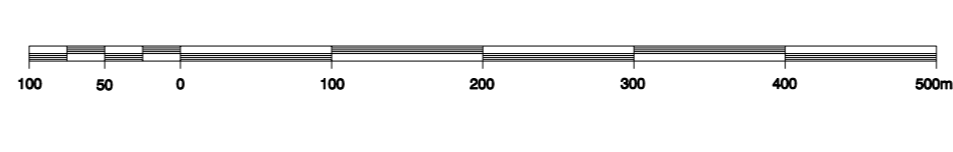


DIVISIÓN ADMINISTRATIVA



COMUNIDAD FORAL DE NAVARRA
291 LOS ARBOS
611 EL BUSTO
204 PIEDRAMILERA

ESCALA 1:5.000



Producido por: Dpto. Obras Públicas, Transportes y Comunicaciones
Dirección y Control: Sección de Cartografía
Este mapa está protegido por la ley. Se prohíbe cualquier reproducción total o parcial por cualquier medio si no ha sido expresamente autorizado por el Dpto. de Obras Públicas, T. y C.
Gobierno de Navarra
Departamento de Obras Públicas, Transportes y Comunicaciones
Avenida San Ignacio 3 Tfno: +34 948427441 Fax: +34 948427849
Correo Electrónico: seccion.cartografia@navarra.es
Dirección Internet: <http://seccion.cartografia.navarra.es>

INFORMACIÓN GENERAL

NC= Norte cuadrícula UTM
NG= Norte Geográfico
NM= Norte Magnético
Convergencia de Meridianos
 $\omega = 0^\circ 28' 16,63''$
Declinación magnética para el 1 de Enero de 1996
 $\delta = 3^\circ 22'$ Oeste
Datos referidos al centro de la hoja

INFORMACIÓN GEODÉSICA Y CARTOGRÁFICA

Sistema Geodésico de Referencia ED50.
Elipsoide Internacional de Hayford. Datum Potsdam.
Longitudes referidas al Meridiano de Greenwich.
Latitudes referidas al Ecuador.
Altitudes referidas al nivel medio del mar en Alicante.
Proyección U.T.M. Huso 30 Zona T.
Ejcuilidancia de las curvas de nivel 5 m.

INFORMACIÓN COMPLEMENTARIA

Vuelo: Escala 1: 20.000. Mayo 2000. Realizado por: Azimut
Edición: Noviembre 2000. Realizado por: Trabajos Catastrales S. A.
Límites Administrativos: Servicio de Riqueza Territorial.
Toponimia: Dirección General de Universidades y Política Lingüística

HOJA 171 (7-8)

172 (7-8)

4708.14.100

4710.02.48

4710.000

4709.500

4709.000

4708.500

4708.14.100

Líneas Límites de Municipios y Concejos