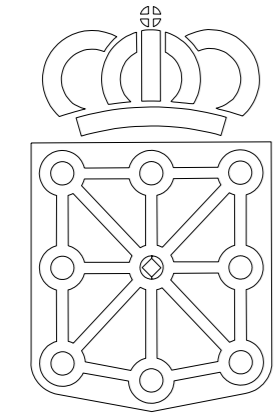


VIANA

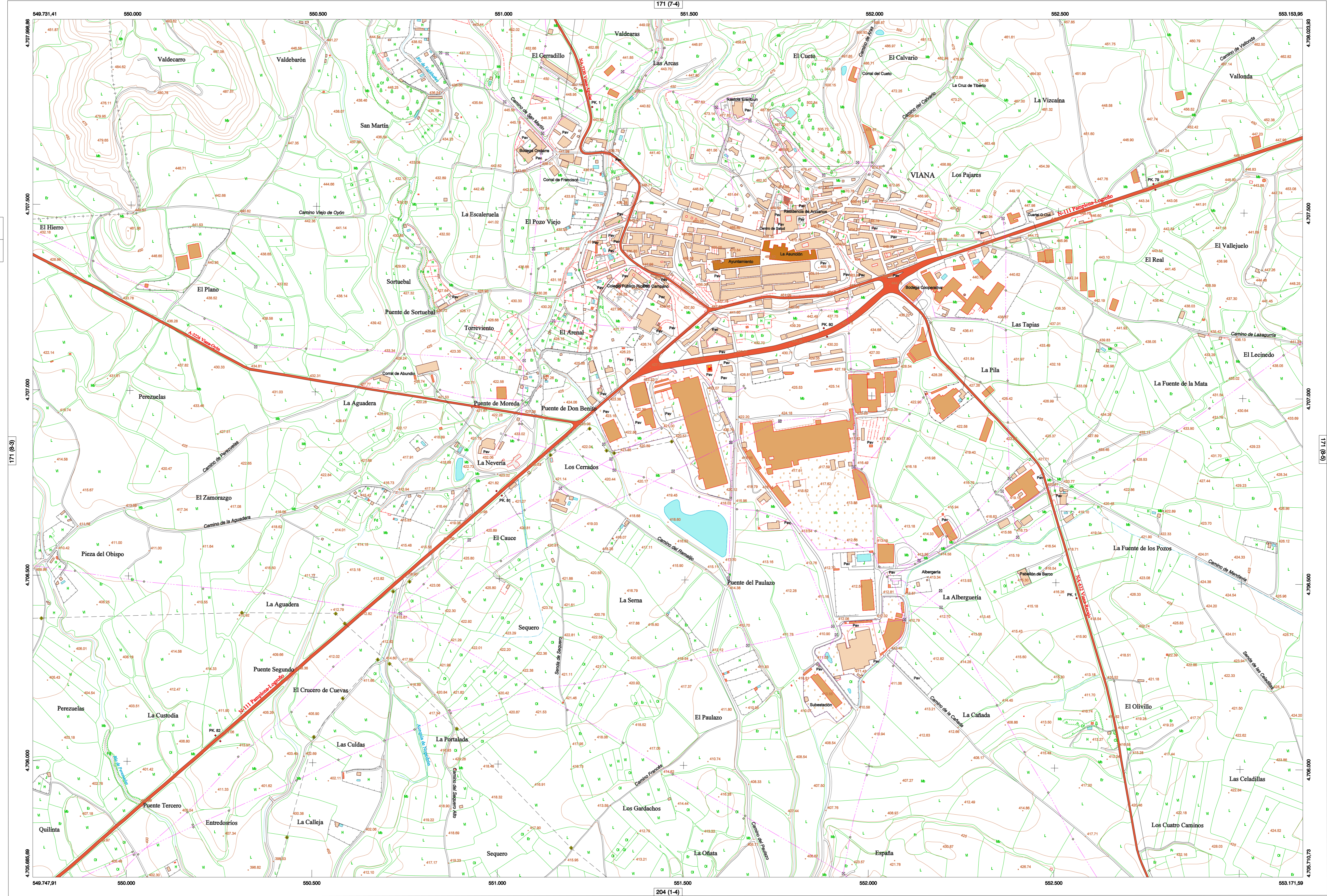
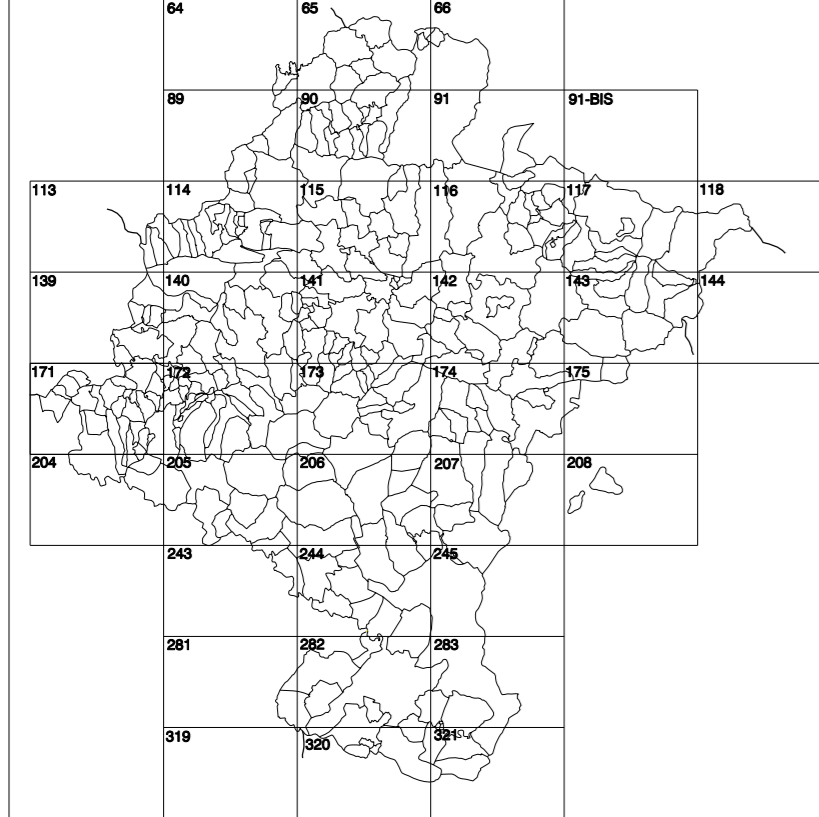
MAPA TOPOGRÁFICO DE NAVARRA



GOBIERNO DE NAVARRA
DEPARTAMENTO DE OBRAS PÚBLICAS
TRANSPORTES Y COMUNICACIONES

SERVICIO DE PROYECTOS, FERROCARRILES
Y OBRAS HIDRÁULICAS

DIVISIÓN DEL TERRITORIO EN HOJAS DEL MTN50



HOJA 171 (8-4)

SIGNOS PUNTALES

- Vertice geodésico 1^{er} orden: Triángulo con punto central
- Vertice red Pignora: Punto acotado terreno, no terreno: Triángulo con punto central
- Señal nivelación alta precisión, normal, Estación Mat.: Triángulo con punto central
- Manantial naciente, Abrevadero, Pozo: Símbolo de manantial
- Estanque, Fuente monumental, Fuente: Símbolo de estanque
- Depósito agua elevado: Nivel, Subterráneo: Símbolo de depósito
- Depósito combustible a nivel: Elevado, Abastecimiento: Símbolo de depósito
- Estacionamiento público, Edificio, Edificio público: Símbolo de edificio
- Árbol roble, Mira, Chimenea: Símbolo de árbol
- Edificio en construcción, Construcción puntual, Nave: Símbolo de edificio
- Caseta puntual, Charco, Invernadero: Símbolo de caseta
- Monumento Cota máx. embalsamiento: Soporte telefónico: Símbolo de monumento
- Antena parabólica, Repetidor TV y TF, Poste FFCC: Símbolo de antena
- Torre eléctrica, Poste eléctrico, Poste telefónico: Símbolo de torre
- Molino, Molino de viento, Aerogenerador: Símbolo de molino
- Iglesia-ermita, Horno, Cementerio: Símbolo de iglesia
- Gasoducto, Gasolina, Oleoducto: Símbolo de gasoducto
- Hito kilométrico de autopista, carretera, FFCC: Símbolo de hito
- Parque infantil, Instalaciones deportivas, Piscina: Símbolo de parque
- Símb. Sít. Paso a nivel FFCC: Símbolo de paso
- Símb. Cueva, Dolmen: Símbolo de cueva

SIGNOS PUNTALES DE USOS DEL SUELO

- Huerta: H
- Prado: Pr
- Arrozal: Ar
- Monte Bajo: Mb
- Labor: L
- Vivado: Vi
- Erial: Er
- Monte Alto: Ma
- Olivar: Ol
- Jardín: J
- Frutal: Fr
- Cortafuegos: CU

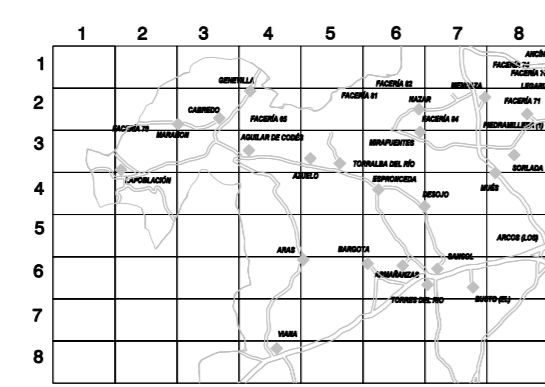
SIGNOS LINEALES

- Límite nación, Comunidad: Línea con guiones
- Límite municipio, Concpo: Línea con guiones
- Curva nivel directora, Curva nivel: Línea con guiones
- Curva depresión directora, Curva depresión: Línea con guiones
- Escarpa, Terraplén: Línea con guiones
- Cabeza talud, Pie Talud: Línea con guiones
- Zanja, Cintas transportadora: Línea con guiones
- Tubería, Acueducto: Línea con guiones
- Oleoducto, Gasoducto: Línea con guiones
- Cauce permanente, Vaguada: Línea con guiones
- Balsa, alberca, Lago: Línea con guiones
- Canal trécol, Canal de obra: Línea con guiones
- Acequia, Cuneta: Línea con guiones
- Senda, Camino: Línea con guiones
- Muro contención, Tapia, pared: Línea con guiones
- Cañada Real, Catzada Romana: Línea con guiones
- Bancal, Camino de Santiago: Línea con guiones
- Muralis, Puente: Línea con guiones
- FFCC vía única, Vía doble: Línea con guiones
- FFCC desmantelado, Zona delimitada: Línea con guiones
- Autopista, Autovía, Carretera: Línea con guiones
- Pista pavimentada, Pista sin pavimentar: Línea con guiones
- Límite pavimento, Límite zona ajardinada: Línea con guiones
- Línea eléctrica, Línea telefónica: Línea con guiones
- Alembrado o línea metélica, Valla: Línea con guiones
- Verja, Seto: Línea con guiones

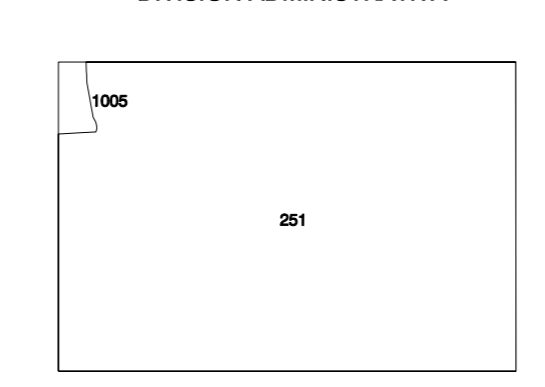
SIGNOS ZONALES

- Frondosa (Fg): Símbolo de frondosa
- Conifera (Cf): Símbolo de conifera
- Reboblación (Rp): Símbolo de reboblación
- Zona arbolada (Za): Símbolo de zona arbolada
- Chopera (Ch): Símbolo de chopera
- Salinas: Símbolo de salinas
- Escombros: Símbolo de escombros
- Vertedero: Símbolo de vertedero
- Escollera: Símbolo de escollera
- Mina: Símbolo de mina
- Bancales: Símbolo de bancales
- Cantera: Símbolo de cantera
- Agua intermitente: Símbolo de agua intermitente
- Pantano: Símbolo de pantano
- Embalse: Símbolo de embalse
- Complejo e inst.: Símbolo de complejo e inst.

DIVISIÓN DEL MTN50 EN HOJA 1:5.000

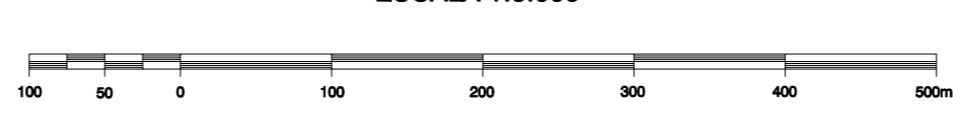


DIVISIÓN ADMINISTRATIVA



COMUNIDAD FORAL DE NAVARRA
251: VIANA
1005: ALAVA

ESCALA 1:5.000



Producido por: Depto. Obras Públicas, Transportes y Comunicaciones
Dirección y Control: Sección de Cartografía
Este mapa está protegido por la ley. Se prohíbe cualquier reproducción total o parcial por cualquier medio si no ha sido expresamente autorizado por el Depto. de Obras Públicas, T. y C.
Gobierno de Navarra
Departamento de Obras Públicas, Transportes y Comunicaciones
Avda. San Ignacio 3 Tfno: +34 948427441 Fax: +34 948427849
Correo Electrónico: seccion.cartografia@navarra.es
Dirección Internet: <http://deandcartografia.navarra.es>

INFORMACIÓN GENERAL

NC= Norte cuadrícula UTM
NG= Norte Geográfico
NM= Norte Magnético
Convergencia de Meridianos
 $\alpha = 0^\circ 28' 16,53''$
Declinación magnética para el 1 de Enero de 1996
 $\delta = 3^\circ 22' 22''$ Oeste
Datos referidos al centro de la hoja

INFORMACIÓN GEODÉSICA Y CARTOGRÁFICA

Sistema Geodésico de Referencia ED50.
Elipsoide Internacional de Hayford, Datum Potsdam.
Longitudes referidas al Meridiano de Greenwich.
Latitudes referidas al Ecuador.
Alturas referidas al nivel medio del mar en Alicante.
Proyección U.T.M. Huso 30 Zona T.
Equidistancia de las curvas de nivel 5 m.

INFORMACIÓN COMPLEMENTARIA

Vuelo: Escala 1: 20.000, Mayo 2000. Realizado por: Azimut
Edición: Noviembre 2000. Realizado por: Trabajos Catastrales S. A.
Límites Administrativos: Servicio de Riqueza Territorial.
Toponimia: Dirección General de Universidades y Política Lingüística