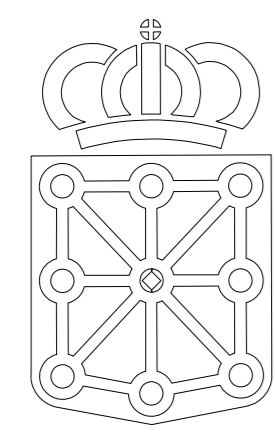


MAPA TOPOGRÁFICO DE NAVARRA

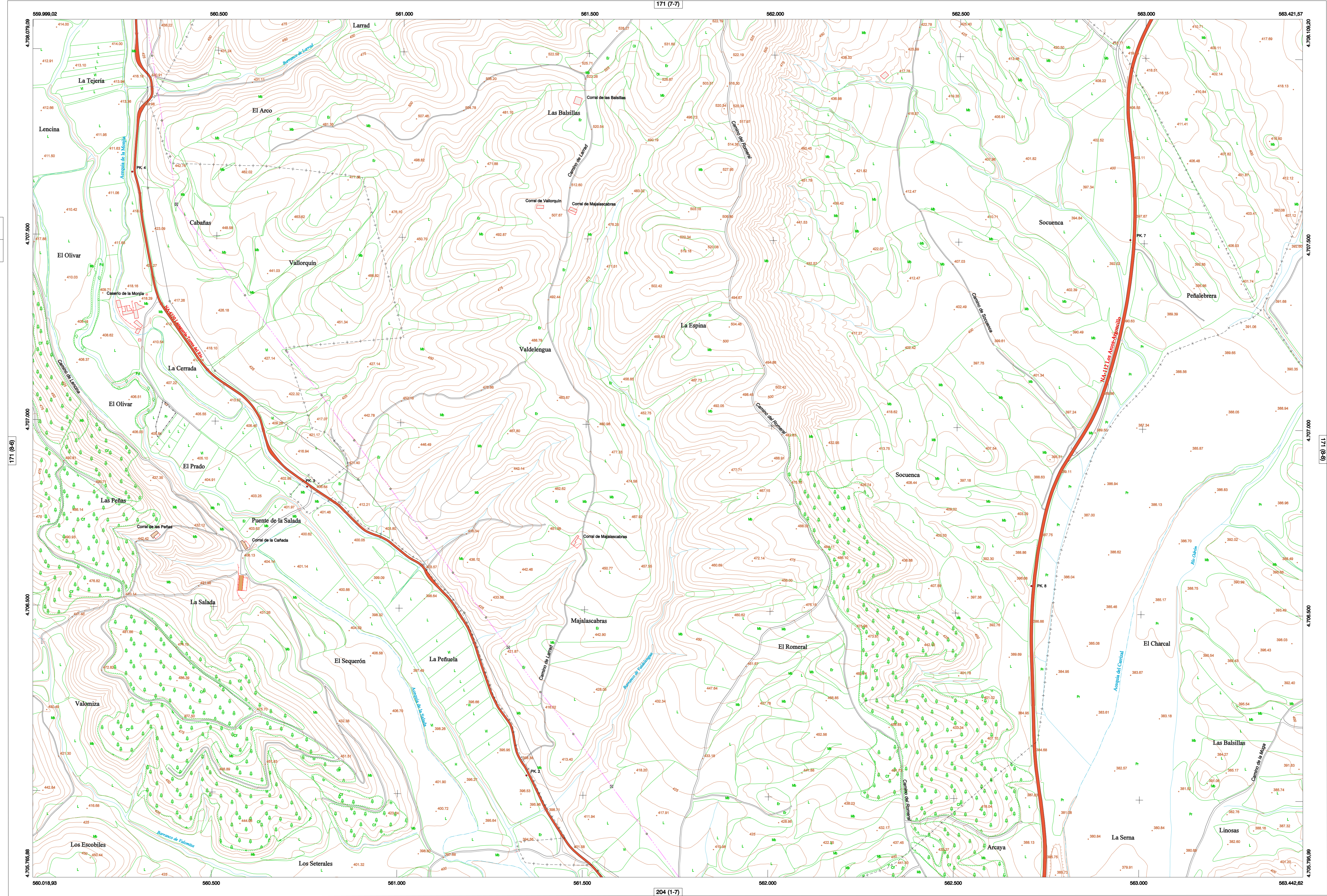
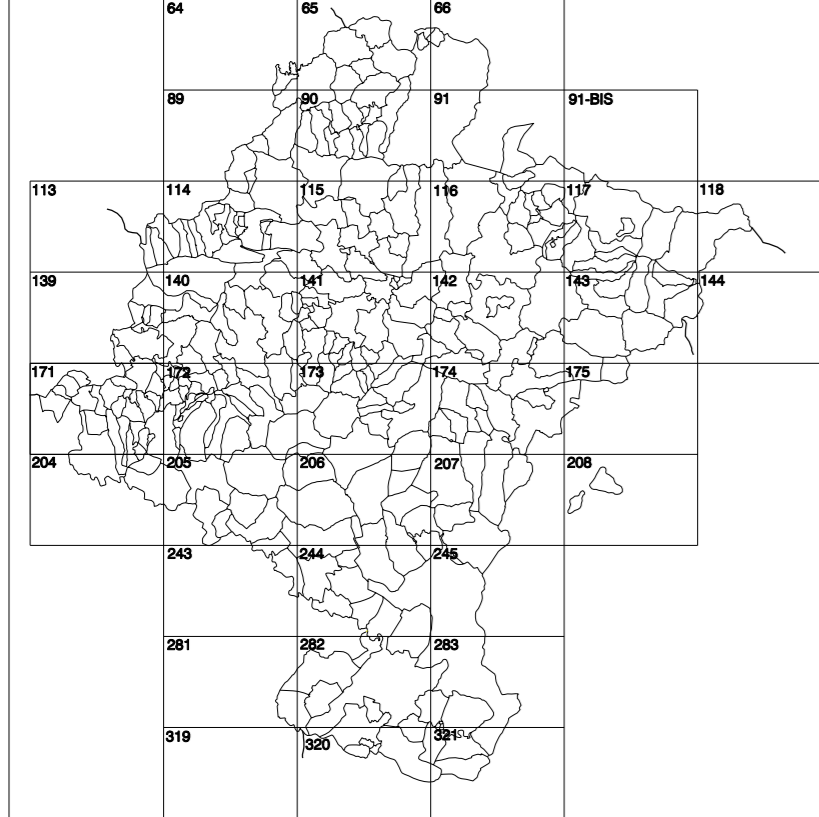
CASERÍO DE LA MONJÍA



**GOBIERNO DE NAVARRA**  
 DEPARTAMENTO DE OBRAS PÚBLICAS  
 TRANSPORTES Y COMUNICACIONES

SERVICIO DE PROYECTOS, FERROCARRILES  
 Y OBRAS HIDRÁULICAS

DIVISIÓN DEL TERRITORIO EN HOJAS DEL MTN50



HOJA 171 (8-7)

**SIGNOS PUNTALES**

- Vertice geodésico 1<sup>er</sup> orden. Poi.
- Vertice red Pignora. Punto acotado terreno, no terreno.
- Señal nivelación alta precisión, normal. Estación Mat.
- Manantial naciente. Abrevadero. Pozo.
- Estanque. Fuente monumental. Fuente.
- Depósito agua elevado. Nivel. Subterráneo.
- Depósito combustible a nivel. Elevado. Abastecimiento.
- Estacionamiento público. Edificio. Edificio público.
- Árbol roble. Mira. Chimenea.
- Edificio en construcción. Construcción puntual. Nave.
- Caseta puntual. Charco. Invernadero.
- Monumento. Cota máx. embalsamiento. Soporte telefónico.
- Antena parabólica. Repetidor TV y TF. Poste FFCC.
- Torre eléctrica. Poste eléctrico. Poste telefónico.
- Molino. Molino de viento. Aerogenerador.
- Iglesia-ermita. Hórreo. Cementerio.
- Gasoducto. Gasolinería. Oleoducto.
- Hito kilométrico de autopista, carretera, FFCC.
- Parque infantil. Instalaciones deportivas. Piscina.
- Símb. Sñ. Paso a nivel FFCC.
- Símb. Cueva. Dolmen.

**SIGNOS PUNTALES DE USOS DEL SUELO**

- |            |            |             |                 |
|------------|------------|-------------|-----------------|
| Huerta: H  | Prado: Pr  | Arrozal: Ar | Monte Bajo: Mb  |
| Labor: L   | Vivado: Vi | Erial: Er   | Monte Alto: Ma  |
| Oliver: Ol | Jardin: J  | Fueral: Fr  | Cortafuegos: CU |

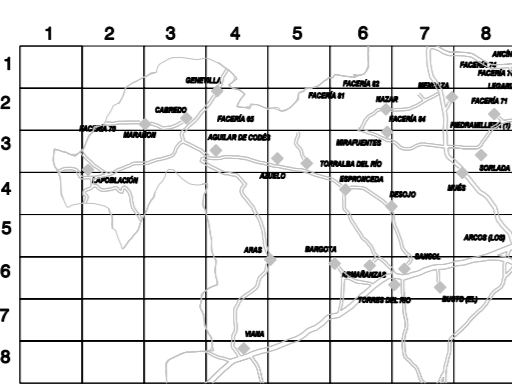
**SIGNOS LINEALES**

- Límite nación. Comunidad.
- Límite municipio. Conocjo.
- Curva nivel directora. Curva nivel.
- Curva depresión directora. Curva depresión.
- Escarpa. Terraplén.
- Cabeza talud. Pie Talud.
- Zanja. Cintas transportadora.
- Tubería. Acueducto.
- Oleoducto. Gasoducto.
- Cauce permanente. Vaguada.
- Balsa, albuera. Lago.
- Canal trénel. Canal de obra.
- Acopila. Cursel.
- Senda. Camiño.
- Muro contención. Tapia, pared.
- Cañada Real. Catada Romana.
- Bancal. Camiño de Santiago.
- Mural. Puente.
- FFCC vía única. Vía doble.
- FFCC desmantelado. Zona delimitada.
- Autopista. Carretera.
- Pista pavimentada. Pista sin pavimentar.
- Límite pavimento. Límite zona ajardinada.
- Línea eléctrica. Línea telefónica.
- Almbrado o vía metálica. Valla.
- Verja. Seto.

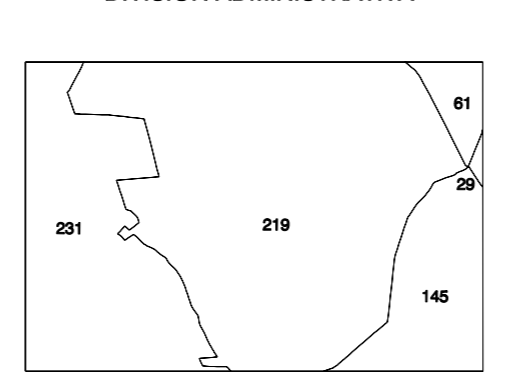
**SIGNOS ZONALES**

- |                    |                   |
|--------------------|-------------------|
| Frondosa (Fg)      | Escollera         |
| Conifera (Cf)      | Mina              |
| Reprobación (Rp)   | Bancales          |
| Zona arbolada (Za) | Cantara           |
| Chopera (Ch)       | Agua intermitente |
| Salinas            | Pantano           |
| Escombros          | Embalse           |
| Vertedero          | Complejo e inst.  |

**DIVISIÓN DEL MTN50 EN HOJA 1:5.000**

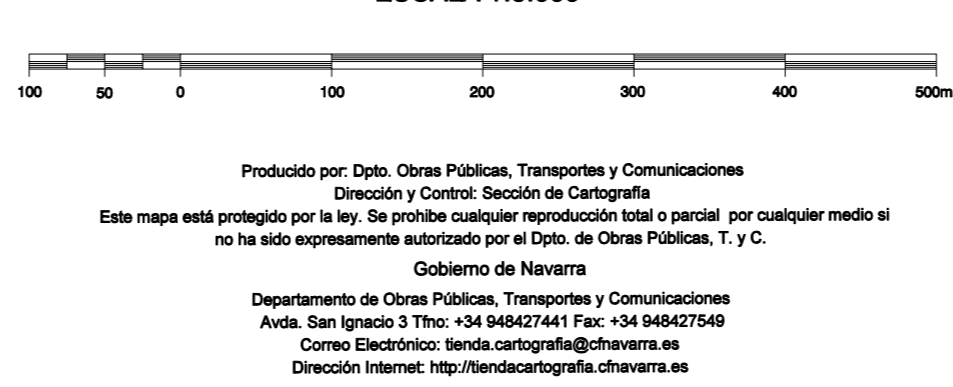


**DIVISIÓN ADMINISTRATIVA**



COMUNIDAD FORAL DE NAVARRA  
 291 LOS ARCO  
 611 EL BUIÑO  
 145 LAZAGURDIA  
 219 SANJULI  
 231 TORRES DEL RIO

**ESCALA 1:5.000**



**INFORMACIÓN GENERAL**

NG= Norte cuadrícula UTM  
 NGr= Norte Geográfico  
 NGr= Norte Magnético  
 Convergenca de Meridianos  
 $\omega = 0^{\circ} 28' 16,53''$   
 Declinación magnética para el 1 de Enero de 1996  
 $\delta = 3^{\circ} 22'$  Oeste  
 Datos referidos al centro de la hoja

**INFORMACIÓN GEODÉSICA Y CARTOGRÁFICA**

Sistema Geodésico de Referencia ED50.  
 Elipsoide Internacional de Hayford. Datum Potsdam.  
 Longitudes referidas al Meridiano de Greenwich.  
 Latitudes referidas al Ecuador.  
 Altitudes referidas al nivel medio del mar en Alicante.  
 Proyección U.T.M. Huso 30 Zona T.  
 Equidistancia de las curvas de nivel 5 m.

**INFORMACIÓN COMPLEMENTARIA**

Vuelo: Escala 1: 20.000. Mayo 2000. Realizado por: Azimut  
 Edición: Noviembre 2000. Realizado por: Trabajos Catastrales S. A.  
 Límites Administrativos: Servicio de Riqueza Territorial.  
 Toponimia: Dirección General de Universidades y Política Lingüística

