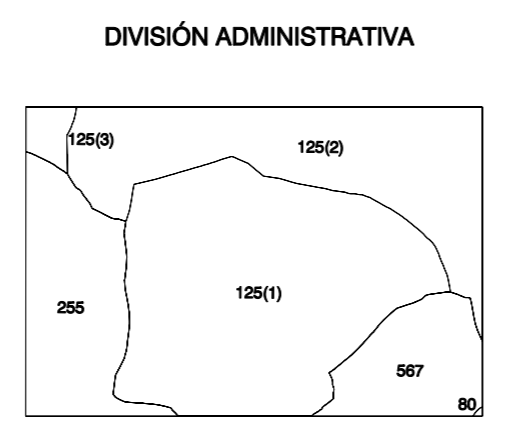
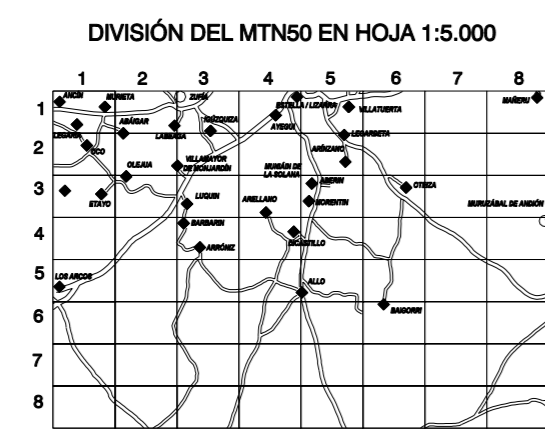
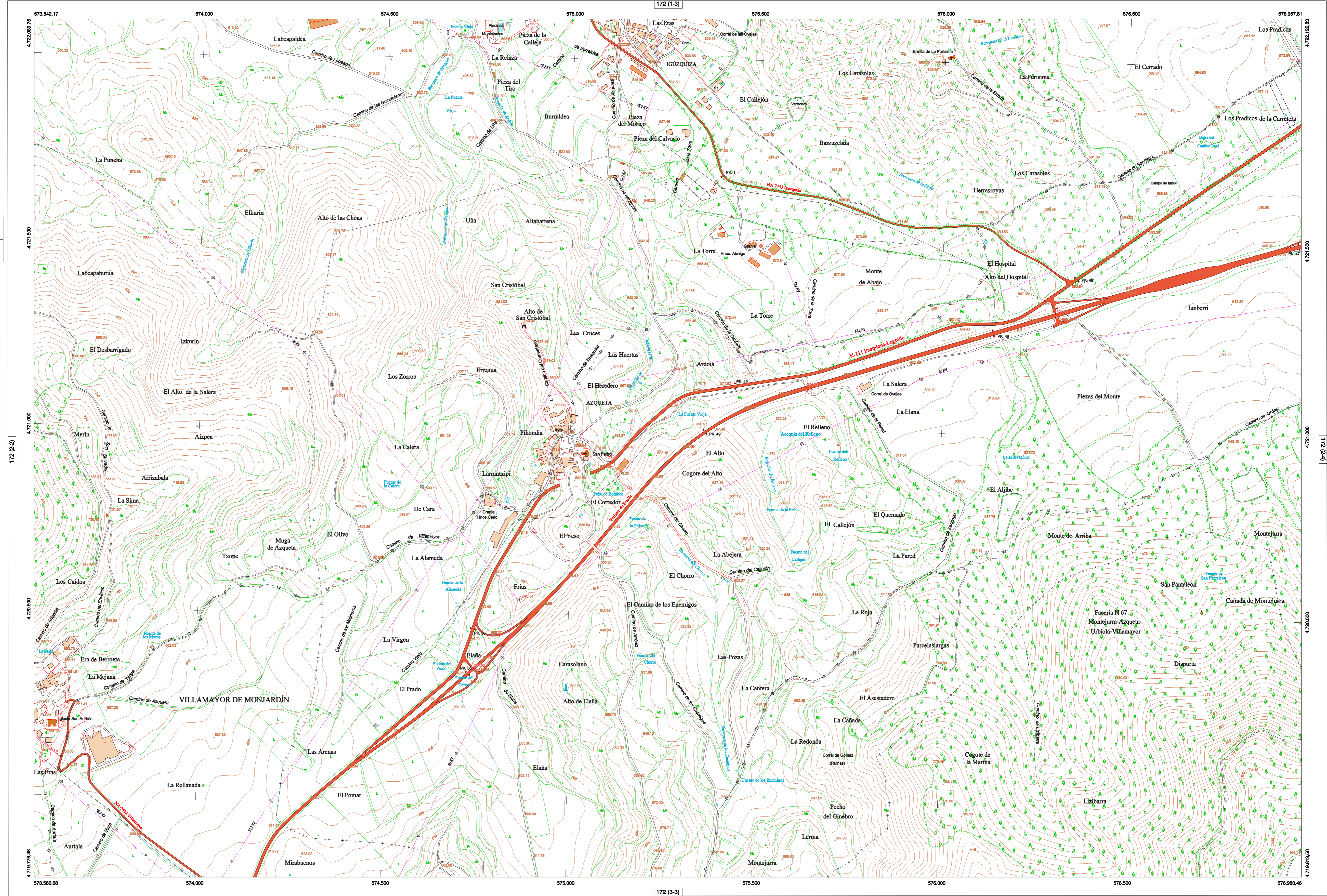


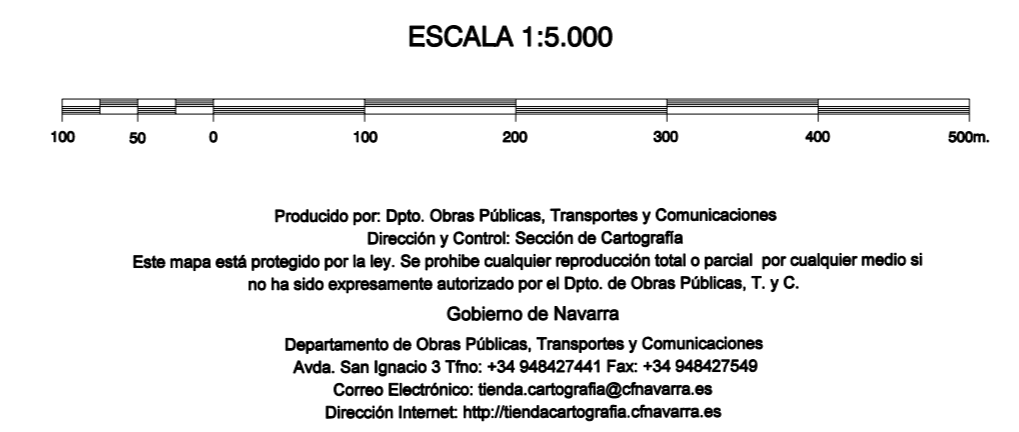
MAPA TOPOGRÁFICO DE NAVARRA

AZQUETA

172 (1-3)



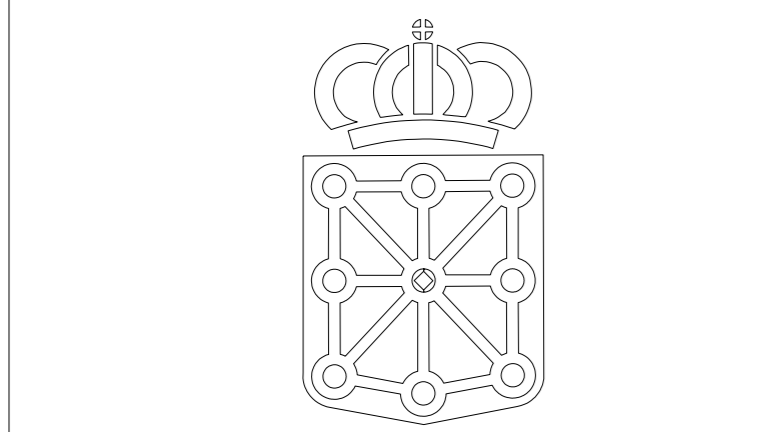
COMUNIDAD FORAL DE NAVARRA  
 80 : DICASTILLO  
 125 : IGUZQUIZA  
 125(1) : AZQUETA  
 125(2) : IGBARROA  
 125(3) : LABAGA  
 255 : VILLAMAYOR DE MONJARDÍN  
 567 : FACERIA 67



INFORMACIÓN GENERAL  
 NCG= Norte cuadrícula UTM  
 NG= Norte Geográfico  
 NM= Norte Magnético  
 Correción de Meridianos  
 $\alpha = 0^{\circ} 30' 48,88''$   
 Declinación magnética para el 1 de Enero de 1996  
 $\beta = 3^{\circ} 22'$  Oeste  
 Datos referidos al centro de la hoja

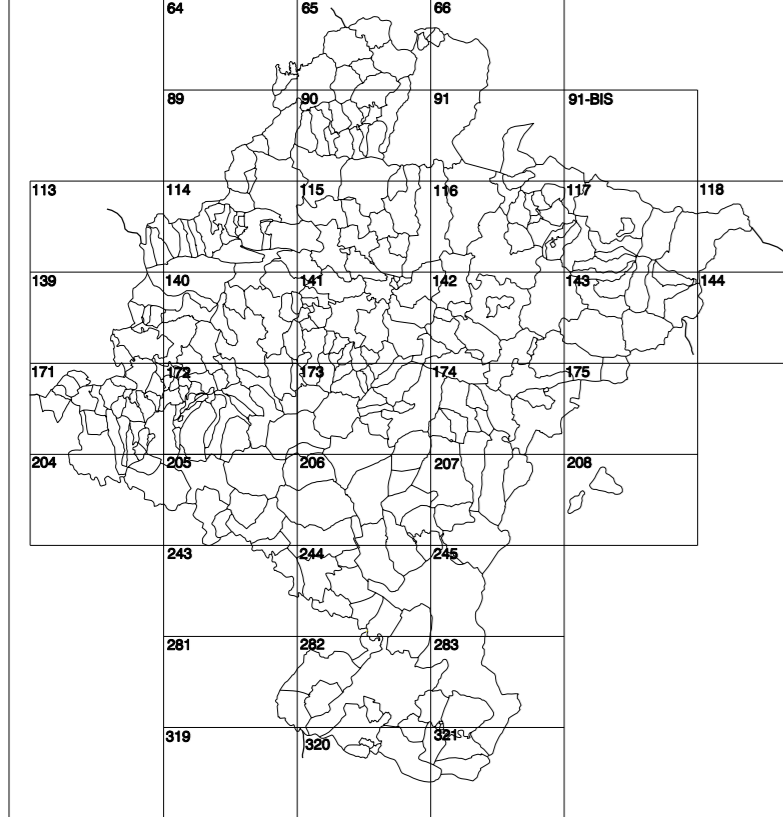
INFORMACIÓN GEODÉSICA Y CARTOGRÁFICA  
 Sistema Geodésico de Referencia ED50.  
 Elipsoide Internacional de Hayford. Datum Potsdam.  
 Longitudes referidas al Meridiano de Greenwich.  
 Latitudes referidas al Ecuador.  
 Alturas referidas al nivel medio del mar en Alicante.  
 Proyección U.T.M. Huso 30 Zona T.  
 Equidistancia de las curvas de nivel 5 m.

INFORMACIÓN COMPLEMENTARIA  
 Vuelo: Escala 1: 20.000. Junio 2000. Realizado por: Azimut  
 Edición: Agosto 2001. Realizado por Trabajos Catastrales S. A.  
 Límites Administrativos: Servicio de Riqueza Territorial.  
 Toponimia: Dirección General de Universidades y Política Lingüística



GOBIERNO DE NAVARRA  
 DEPARTAMENTO DE OBRAS PÚBLICAS  
 TRANSPORTES Y COMUNICACIONES

SERVICIO DE PROYECTOS, FERROCARRILES  
 Y OBRAS HIDRÁULICAS



- SIGNOS PUNTALES**
- Vertice geodésico 1<sup>er</sup> orden. Poi.
  - Vertice red Paginea. Punto acotado terreno, no terreno.
  - Señal nivelación alta precisión, normal. Estación Mat.
  - Manantial naciente. Abreviador. Pozo.
  - Estanque. Fuente monumental. Fuente.
  - Depósito agua elevado. Nivel. Subterráneo.
  - Depósito combustible a nivel. Elevado. Abastecimiento.
  - Estacionamiento público. Edificio. Edificio público.
  - Árbol roble. Misa. Chimenea.
  - Edificio en construcción. Construcción puntual. Nave.
  - Casita puntual. Charco. Invernadero.
  - Monumento. Cota máx. embalsamiento. Soporte telefónico.
  - Antena parabólica. Repetidor TV y TF. Poste FFCC.
  - Torre eléctrica. Poste eléctrico. Poste telefónico.
  - Molino. Molino de viento. Aerogenerador.
  - Iglesia-ermita. Hórreo. Cementerio.
  - Gasoducto. Gasolinera. Oleoducto.
  - Hito kilométrico de autopista, carretera, FFCC.
  - Parque infantil. Instalaciones deportivas. Piscina.
  - Símb. Sñ. Paso a nivel FFCC.
  - Símb. Cueva. Dolmen.
- SIGNOS PUNTALES DE USOS DEL SUELO**
- Huerta: H
  - Prado: Pr
  - Arrozal: Ar
  - Monte Bajo: Mb
  - Labor: L
  - Vivero: Vi
  - Etiar: Et
  - Monte Alto: Ma
  - Olivar: Ol
  - Jardín: J
  - Fuente: Ff
  - Cortafuegos: Cu

- SIGNOS LINEALES**
- Límite nación. Comunidad.
  - Límite municipio. Conocajo.
  - Curva nivel directa. Curva nivel.
  - Curva depresión directa. Curva depresión.
  - Escarpa. Terraplén.
  - Cabeza talud. Pie Talud.
  - Zanja. Cintas transportadora.
  - Tubería. Acueducto.
  - Oleoducto. Gasoducto.
  - Cauce permanente. Vaguada.
  - Balsa. Alberca. Lago.
  - Canal freático. Canal de obra.
  - Acopila. Cursel.
  - Senda. Camino.
  - Muro contención. Tapia. pared.
  - Cañada Real. Cañada Romana.
  - Bancal. Camino de Santiago.
  - Mural. Puente.
  - FFCC vía única. Vía doble.
  - FFCC desmantelado. Zona delimitada.
  - Autopista. Autovía. Carretera.
  - Pista pavimentada. Pista sin pavimentar.
  - Límite pavimento. Límite zona ajardinada.
  - Línea eléctrica. Línea telefónica.
  - Almbrado o tela metálica. Valla.
  - Verja. Seto.

- SIGNOS ZONALES**
- Frondosa (Fg)
  - Conifera (Cf)
  - Reposición (Rp)
  - Zona arbolada (Za)
  - Chopera (Ch)
  - Salinas
  - Embalse
  - Vertedero
  - Escollera
  - Bancales
  - Cantara
  - Agua intermitente
  - Pantano
  - Embalse
  - Complejo e. inst.

HOJA 172 (2-3)