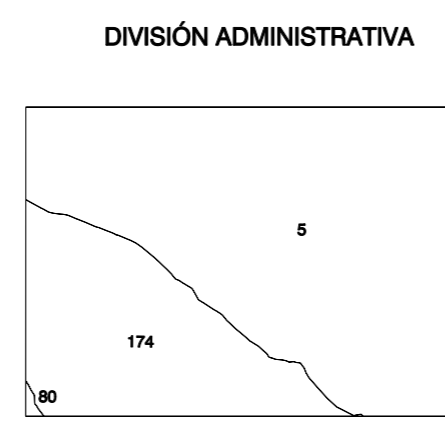
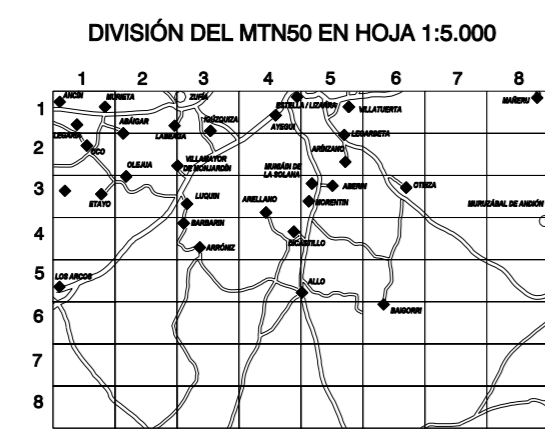
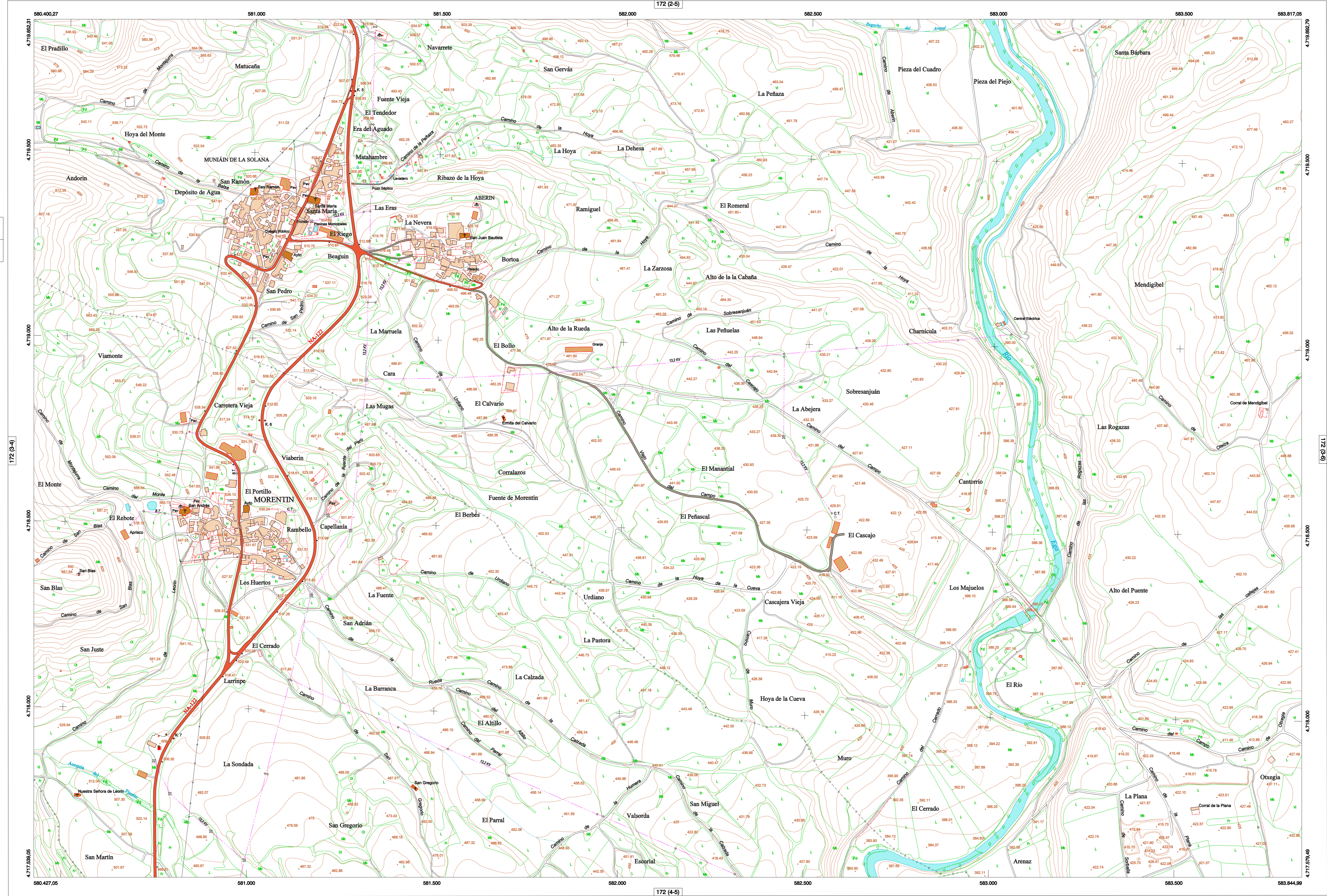


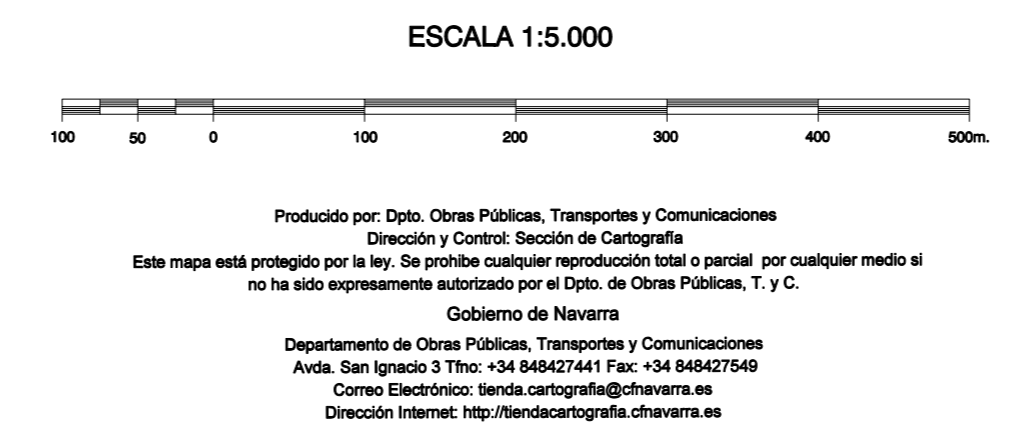
MAPA TOPOGRÁFICO DE NAVARRA

MUNIÁIN DE LA SOLANA

172 (2-5)



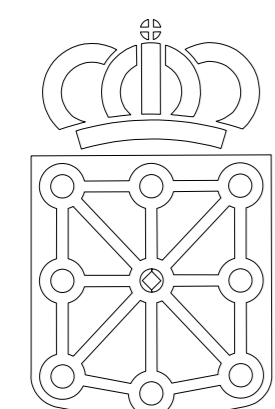
COMUNIDAD FORAL DE NAVARRA
 5: ABERIN
 80: DICASTILLO
 174: MORENTIN



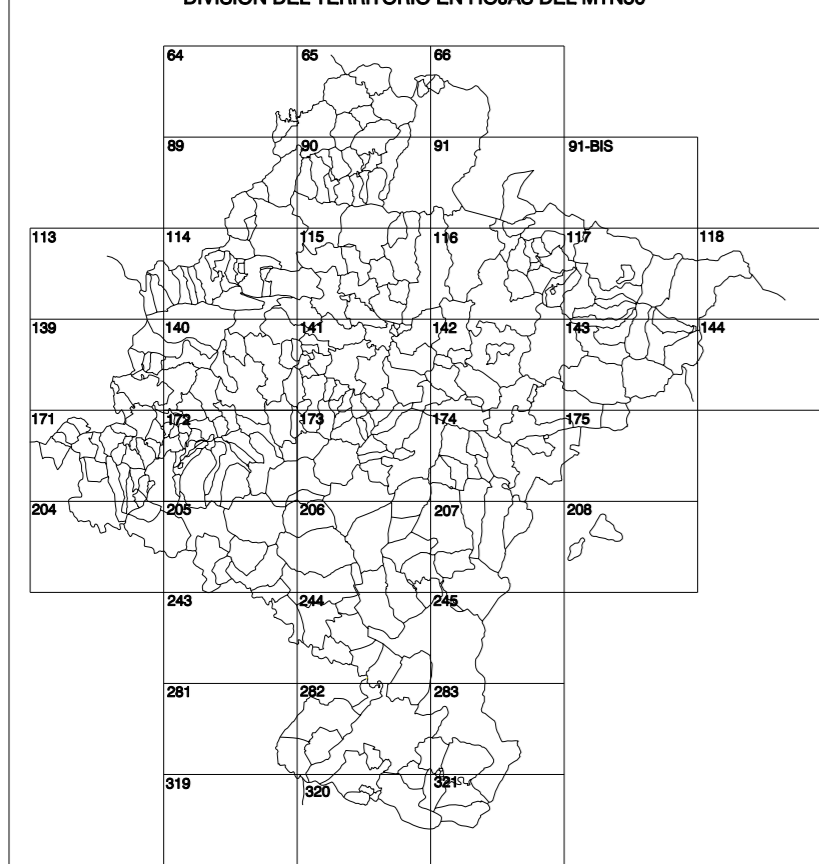
INFORMACIÓN GENERAL
 N= Norte cuadrícula UTM
 NG= Norte Geográfico
 NM= Norte Magnético
 Longitudes referidas al Meridiano de Greenwich.
 Latitudes referidas al Ecuador.
 Altitudes referidas al nivel medio del mar en Alicante.
 Proyección U.T.M. Huso 30 Zona T.
 Equidistancia de las curvas de nivel 5 m.

INFORMACIÓN GEODÉSICA Y CARTOGRÁFICA
 Sistema Geodésico de Referencia ED50.
 Elipsoide Internacional de Hayford, Datum Potsdam.
 Longitudes referidas al Meridiano de Greenwich.
 Latitudes referidas al Ecuador.
 Altitudes referidas al nivel medio del mar en Alicante.
 Proyección U.T.M. Huso 30 Zona T.
 Equidistancia de las curvas de nivel 5 m.

INFORMACIÓN COMPLEMENTARIA
 Vuelo: Escala 1: 20.000, Agosto 2004. Realizado por: Azmut
 Edición: Mayo 2006. Realizado por Trabajos Catastrales S. A.
 Límites Administrativos: Servicio de Riqueza Territorial.
 Toponimia: Dirección General de Universidades y Política Lingüística



GOBIERNO DE NAVARRA
 DEPARTAMENTO DE OBRAS PÚBLICAS
 TRANSPORTES Y COMUNICACIONES
 SERVICIO DE PROYECTOS, FERROCARRILES
 Y OBRAS HIDRÁULICAS
 DIVISIÓN DEL TERRITORIO EN HOJAS DEL MTN50



HOJA 172 (3-5)

- SIGNOS PUNTALES**
- Vertice geodésico 1"4" orden 1.º
 - Vertice red Paguera. Punto acotado terreno, no terreno.
 - Señal nivelación alta precisión, normal, Estación Met.
 - Manantial naciente. Abreviadero. Pozo.
 - Estanque. Fuente monumental. Fuente.
 - Depósito agua elevado. Nivel. Subterráneo.
 - Depósito combustible a nivel. Elevado. Abastecimiento.
 - Estacionamiento público. Edificio. Edificio público.
 - Árbol robable. Mira. Chimenea.
 - Edificio en construcción. Construcción puntual. Nave.
 - Caseta puntual. Charco. Invernadero.
 - Monumento. Cota máx. embalsamiento. Soporte telefónico.
 - Antena parabólica. Repetidor TV y FT. Poste FFCC.
 - Torre eléctrica. Poste eléctrico. Poste telefónico.
 - Molino. Molino de viento. Aerogenerador.
 - Iglesia-ermita. Hórreo. Cementerio.
 - Gasoducto. Gasolinería. Oleoducto.
 - Hito kilométrico de autopista, carretera, FFCC.
 - Parque infantil. Instalaciones deportivas. Piscina.
 - Símb. Sís. Paso a nivel FFCC.
 - Símb. Cueva. Dolmen.

- SIGNOS PUNTALES DE USOS DEL SUELO**
- Huerta: H
 - Prado: Pr
 - Arrozal: Ar
 - Monte Bajo: Mb
 - Labor: L
 - Vivado: Vi
 - Enjal: En
 - Monte Alto: Ma
 - Olivar: Ol
 - Jardín: J
 - Frutal: Fr
 - Cortafuegos: CU

- SIGNOS LINEALES**
- Límite nación. Comunidad.
 - Límite municipio. Concajo.
 - Curva nivel directora. Curva nivel.
 - Curva depresión directora. Curva depresión.
 - Escarpa. Terraplén.
 - Cabeza talud. Pie Talud.
 - Zanja. Cintas transportadoras.
 - Tubería. Acueducto.
 - Oleoducto. Gasoducto.
 - Cauce permanente. Vaguada.
 - Balsa. abersa. Lago.
 - Canal fresa. Canal de obra.
 - Acequia. Cuneta.
 - Senda. Camino.
 - Muro contención. Tapia. pared.
 - Cañada Real. Cañada Romana.
 - Bancal. Camino de Santiago.
 - Mural. Puente.
 - FFCC vía única. Vía doble.
 - FFCC desmantelado. Zona delimitada.
 - Autopista. Autovía. Carretera.
 - Pista pavimentada. Pista sin pavimentar.
 - Límite pavimento. Límite zona ajardinada.
 - Línea eléctrica. Línea telefónica.
 - Alberca o isla nevada. Valla.
 - Verja. Seto.

- SIGNOS ZONALES**
- Frondosa (Fg)
 - Conifera (C)
 - Reposición (Rep)
 - Zona arbolada (Ar)
 - Chopera (Ch)
 - Salinas
 - Embalse
 - Vertedero
 - Escollera
 - Bancales
 - Cantara
 - Agua intermitente
 - Pantano
 - Embalse
 - Complejo e inst.