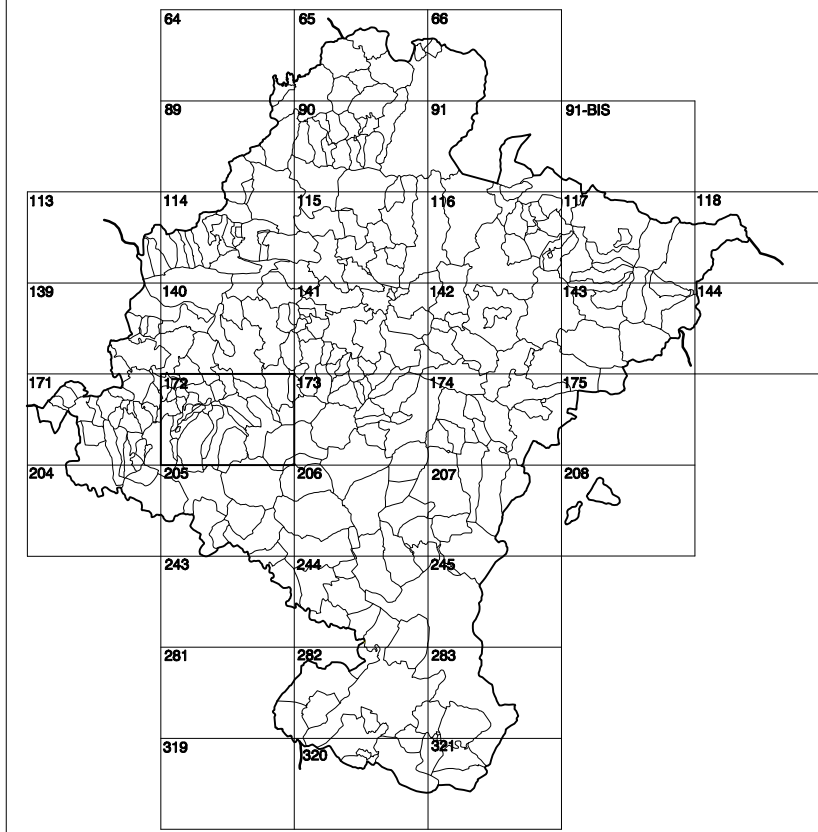


GOBIERNO DE NAVARRA
DEPARTAMENTO DE OBRAS PÚBLICAS
TRANSPORTES Y COMUNICACIONES

SERVICIO DE PROYECTOS, FERROCARRILES
Y OBRAS HIDRÁULICAS

DIVISIÓN DEL TERRITORIO EN HOJAS DEL MTN50



HOJA 172 (4-2)

SIGNOS PUNTALES

- Vertice geodésico 1º y 2º orden. Pta.
- Vertice red de ingeniería. Punto acotado terreno, no terreno.
- Señal nivelación alta precisión, normal. Estación Met.
- Manantial naciente. Abrevadero. Pozo.
- Estanque. Fuente monumental. Fuente.
- Depósito agua elevado. Nivel. Subterráneo.
- Depósito combustible a nivel. Estación. Abastecimiento.
- Estacionamiento público. Edificio. Edificio público.
- Acopi. Instal. Mts. Chimenea.
- Edificio en construcción. Construcción puntual. Nave.
- Caseta puntual. Chamizo. Invernadero.
- Monumento. Cota más. embalsamiento. Soporte telefónico.
- Antena parabólica. Repetidor TV y TF. Poste FCCO.
- Torre eléctrica. Poste eléctrico. Poste telefónico.
- Molino. Molino de viento. Aerogenerador.
- Iglesia. Ermita. Horno. Cementerio.
- Gasolero. Gasolinera. Oleoducto.
- Hilo kilométrico de autopista, carretera, FCCO.
- Parque infantil. Instalaciones deportivas. Pista.
- Sitio. Sitio. Paso a nivel FCCO.
- Sima. Cueva. Dolmen.

SIGNOS PUNTALES DE USOS DEL SUELO

- Huerta: H
- Prado: Pr
- Arrozal: Arr
- Monte Bajo: Mb
- Labor: L
- Vivero: Vi
- Erizo: Er
- Monte Alto: Ma
- Olivar: Ol
- Jardín: J
- Fuente: Fr
- Contorno: Cl

SIGNOS LINEALES

- Límite nación. Comunidad.
- Límite municipio. Concejo.
- Curva nivel directora. Curva nivel.
- Curva depresión directora. Curva depresión.
- Escarpado. Terraplén.
- Cabeza talud. Pto. Talud.
- Zanja. Cinta transportadora.
- Tubo. Acueducto.
- Oleoducto. Gasoducto.
- Cauce permanente. Vaguada.
- Balsa. Alberca. Lago.
- Canal lineal. Canal de obra.
- Acequia. Cuneta.
- Senda. Camino.
- Muro contención. Tapia. pared.
- Cafada Real. Cafada Romana.
- Barral. Camino de Santiago.
- Muralia. Puente.
- FCCO vía única. Vía doble.
- FCCO desmantelado. Zona delimitada.
- Autopista. Autovía. Carretera.
- Pista pavimentada. Pista sin pavimentar.
- Límite pavimento. Límite zona apedregada.
- Línea eléctrica. Línea telefónica.
- Ambraida o tele. metálica. Valla.
- Verja. Soto.

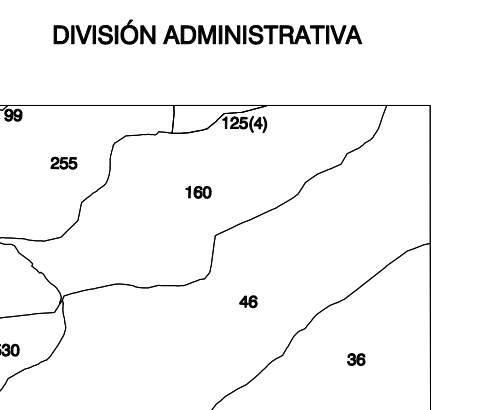
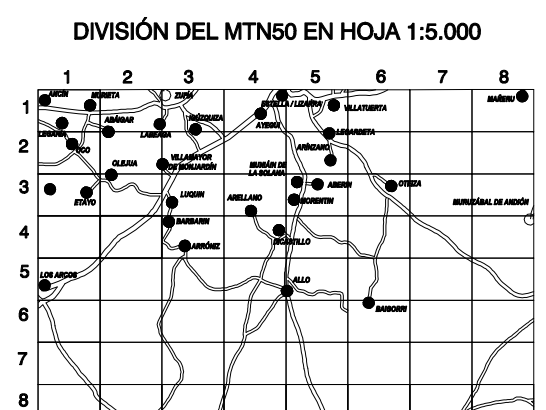
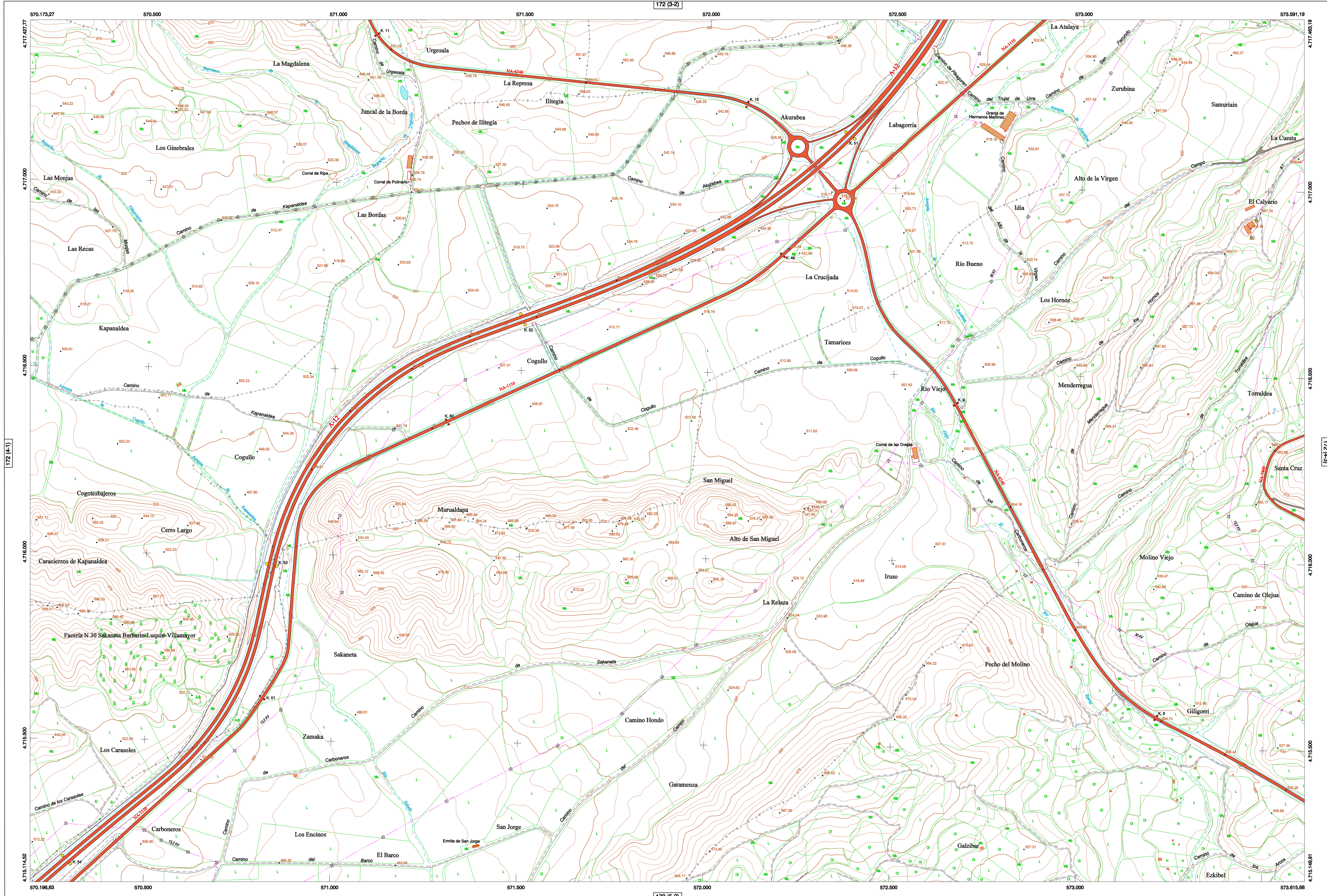
SIGNOS ZONALES

- Frondosa (Fd)
- Conifera (Cf)
- Reposición (Re)
- Zona arbolada (Za)
- Croquis (Cr)
- Solapas
- Escombrera
- Vertedero
- Escalera
- Mina
- Barraca
- Cartera
- Agua intermitente
- Zona en obras
- Embalse
- Complejo e. Inst.

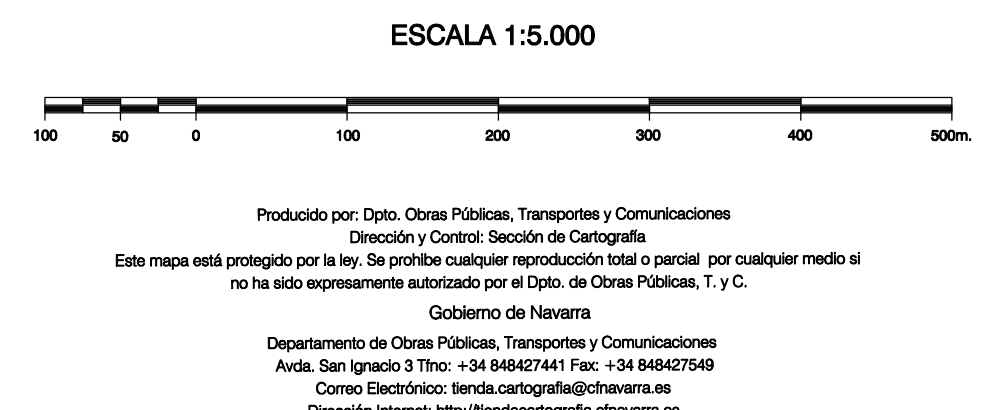
MAPA TOPOGRÁFICO DE NAVARRA

COGULLO

1:50.000 1:5.000
172 4-2



COMUNIDAD FORAL DE NAVARRA
38: ARRONZ
48: SARRABARIN
99: ETAYO
128: IGZOZQUIZA
128(4): URIBOLA
180: LUQUIN
258: VILLAMAYOR DE MONJARDÍN
530: FACERIA 30 SAMINDIETA



INFORMACIÓN GENERAL

NC= Norte cuadrícula UTM
NG= Norte Geográfico
NM= Norte Magnético

Convergencia de Meridianos
= + 0° 39' 46,06"

Deflexión magnética para el 1 de Enero de 1996
= - 3° 22' Oeste

Datos referidos al centro de la hoja

INFORMACIÓN GEODÉSICA Y CARTOGRÁFICA

Sistema Geodésico de Referencia ED50.
Elipsoida Internacional de Hayford. Datum Potsdam.
Longitudes referidas al Meridiano de Greenwich.
Latitudes referidas al Ecuador.
Alturas referidas al nivel medio del mar en Alicante.
Proyección U.T.M. Huso 30. Zona T.
Equidistancia de las curvas de nivel 5 m.

INFORMACIÓN COMPLEMENTARIA

Vuelo digital. G.S.D.: 22 cm. Julio 2008. Realizado por: I.C.C.
Edición: Noviembre 2008. Realizado por Trabajos Catastrales S.A.
Límites Administrativos: Servicio de Riqueza Territorial.
Toponimia: Dirección General de Universidades y Política Lingüística

