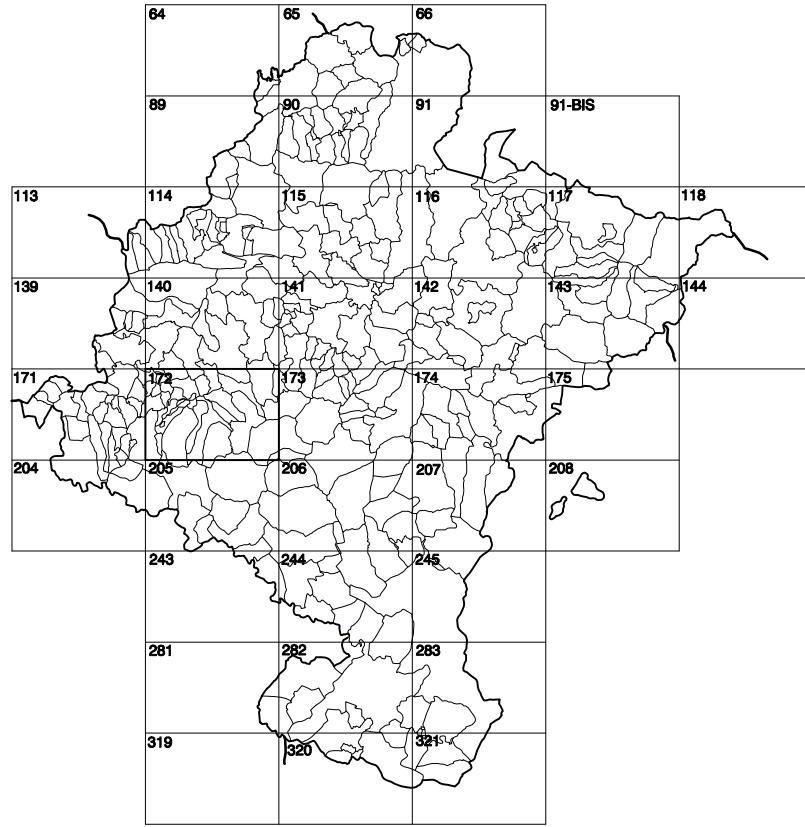


GOBIERNO DE NAVARRA
DEPARTAMENTO DE OBRAS PÚBLICAS
TRANSPORTES Y COMUNICACIONES

SERVICIO DE PROYECTOS, FERROCARRILES
Y OBRAS HIDRÁULICAS

DIVISIÓN DEL TERRITORIO EN HOJAS DEL MTN50



HOJA 172 (4-8)

SIGNOS PUNTALES

- Vertice geodesico 1º y 2º orden. Pto.
- Vertice red Regente. Punto acotado terreno, no terreno.
- Señal nivelación alta precisión, normal. Estación Mat.
- Manantial naciente. Abrevadero. Pozo.
- Estanque. Fuente monumental. Fuente.
- Depósito agua elevado. Nivel. Subterráneo.
- Depósito comunitario a nivel. Elevado. Abastecimiento.
- Estacionamiento público. Edificio. Edificio público.
- Árboles rotos. Mina. Cimenaria.
- Edificio en construcción. Continuación puntual. Nave.
- Caseta puntual. Charco. Invernadero.
- Monumento. Cota más. embalsamiento. Soporte telefónico
- Antena parabólica. Repetidor TV y TF. Poste FFCC.
- Torre eléctrica. Poste eléctrico. Poste telefónico
- Molino. Molino de viento. Aerogenerador.
- Iglesia-ermita. Hórreo. Cementerio.
- Gasoducto. Gasolinera. Oleoducto.
- Hito kilométrico de autopista, carretera, FFCC.
- Parque Infantil. Instalaciones deportivas. Piscina.
- SMS. Sita. Paso a nivel FFCC.
- Sima. Cueva. Dolmen.

SIGNOS PUNTALES DE USOS DEL SUELO

- Huerta: H
- Prado: Pr
- Arrozal: Arr
- Monte Bajo: Mb
- Labor: L
- Vinedo: Vi
- Estal: Est
- Monte Alto: Ma
- Olivar: Ol
- Jardín: J
- Frutal: Fr
- Corralugos: Chu

SIGNOS LINEALES

- Límite ración. Comunidad.
- Límite municipio. Concejo.
- Curva nivel. Curva nivel.
- Curva depresión. Curva depresión.
- Escarapedo. Terraplén.
- Cabeza talud. Pie Talud.
- Zanja. Criba transportadora.
- Tubería. Acueducto.
- Oleoducto. Gasoducto.
- Cauce permanente. Vaguada.
- Balsa, alberca, Lago.
- Canal lineal. Canal de obra.
- Acuque. Cunetas.
- Senda. Camino.
- Muro contención. Tapia, pared.
- Cañada Real. Cañada Romana.
- Barral. Camino de Santiago.
- Muralta. Puente.
- FFCC vía única. Vía doble.
- FFCC desmantelado. Zona delimitada.
- Autopista/autopista. Carretera.
- Pista pavimentada. Pista sin pavimentar.
- Límite pavimento. Límite zona ajardinada.
- Línea eléctrica. Línea telefónica.
- Almadraba o tela metálica. Valla.
- Verja. Seto.

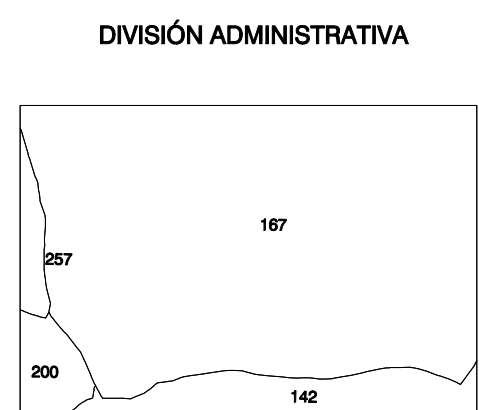
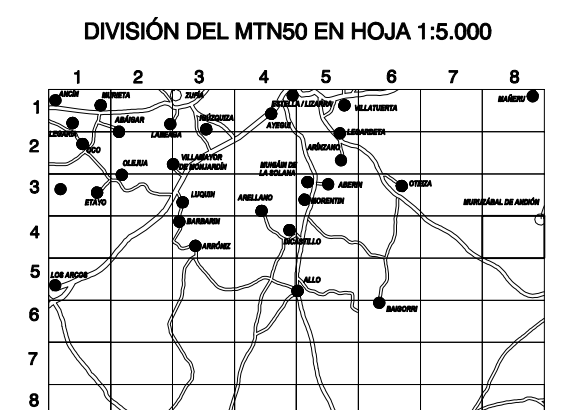
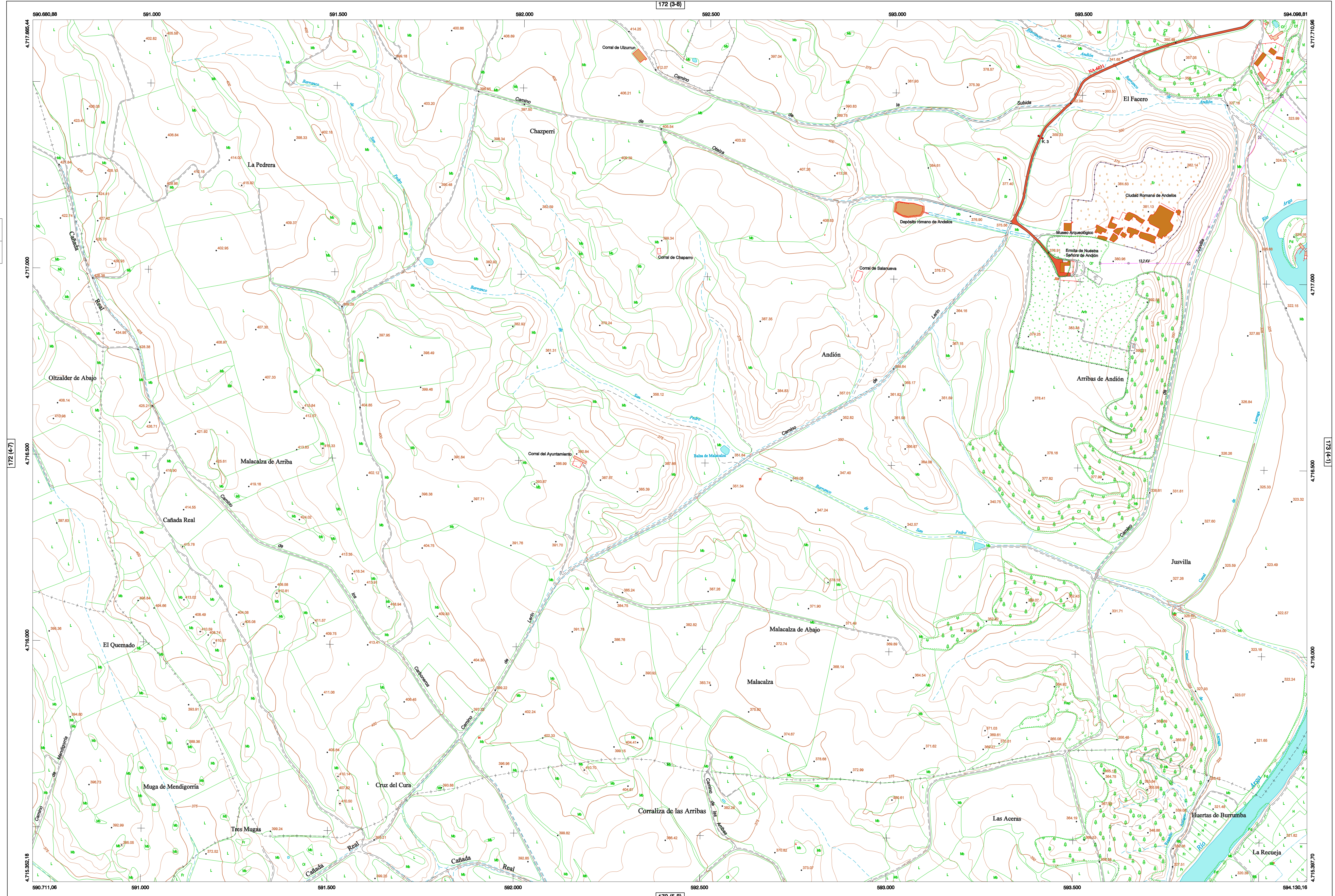
SIGNOS ZONALES

- Fronterosa (F)
- Confines (C)
- Reputación (Re)
- Zona arbolada (A)
- Chopra (Ch)
- Sáncas
- Escobriera
- Vertedero
- Escollera
- Mina
- Bancaltes
- Canteras
- Agua intermitente
- Zona sin obras
- Embalse
- Compuertas e inst.

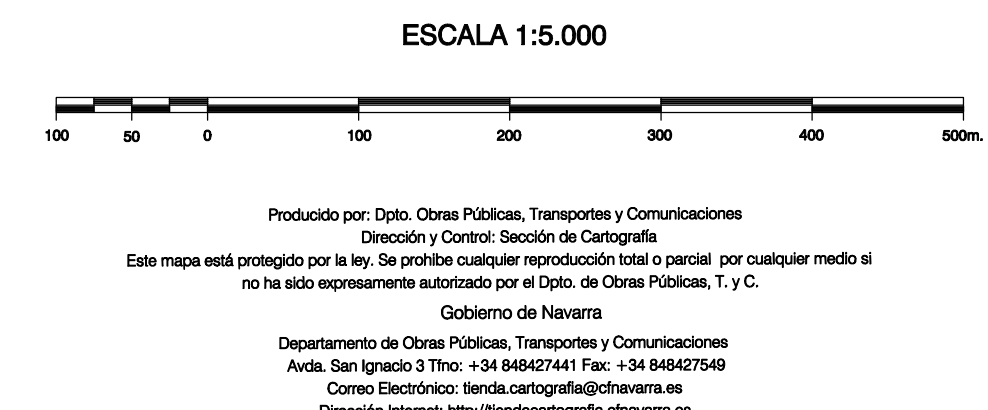
MAPA TOPOGRÁFICO DE NAVARRA

ANDIÓN

1:50.000 1:5.000
172 4-8



COMUNIDAD FORAL DE NAVARRA
142: LARRAGA
167: MENDIGORRIA
200: OTEIZA
257: VILLATUERTA



INFORMACIÓN GENERAL

NC= Norte cuadrícula UTM
NG= Norte Geográfico
NM= Norte Magnético

Convergencia de Meridianos
 $\alpha = 0^\circ 39' 48,08''$
Declinación magnética para el 1 de Enero de 1996
 $\delta = -3^\circ 22' Oeste$

Datos referidos al centro de la hoja

INFORMACIÓN GEODÉSICA Y CARTOGRÁFICA

Sistema Geodésico de Referencia ED50.
Elipsoide Internacional de Hayford. Datum Potsdam.
Longitudes referidas al Meridiano de Greenwich.
Latitudes referidas al Ecuador.
Alturas referidas al nivel medio del mar en Alicante.
Proyección: UTM. Huso 30 Zona T.
Equidistancia de las curvas de nivel 5 m.

INFORMACIÓN COMPLEMENTARIA

Vuelo digital: G.S.D.: 22 cm., Julio 2008. Realizado por: I.C.C.
Edición: Noviembre 2008. Realizado por Trabajos Catastrales S.A.
Límites Administrativos: Servicio de Riparaza Territorial.
Toponimia: Dirección General de Universidades y Política Lingüística

