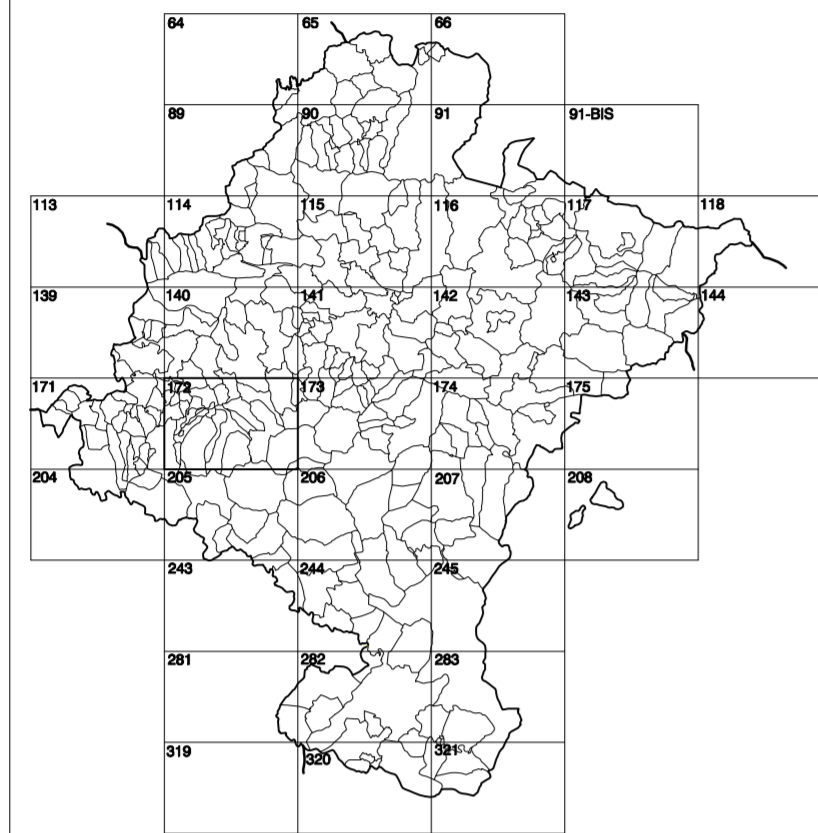


GOBIERNO DE NAVARRA
DEPARTAMENTO DE OBRAS PÚBLICAS
TRANSPORTES Y COMUNICACIONES

SERVICIO DE PROYECTOS, FERROCARRILES
Y OBRAS HIDRÁULICAS

DIVISIÓN DEL TERRITORIO EN HOJAS DEL MTN50

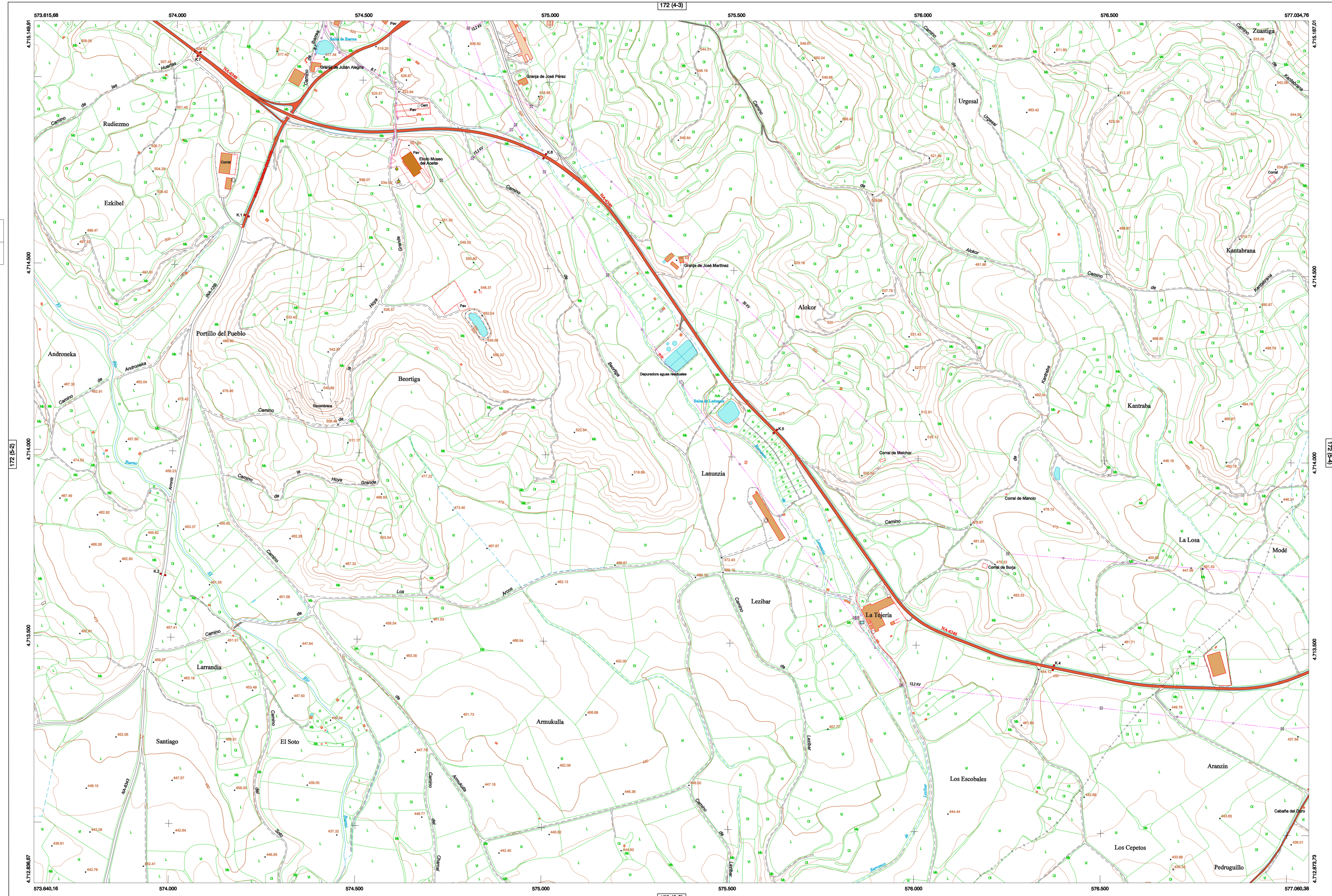


HOJA 172 (5-3)

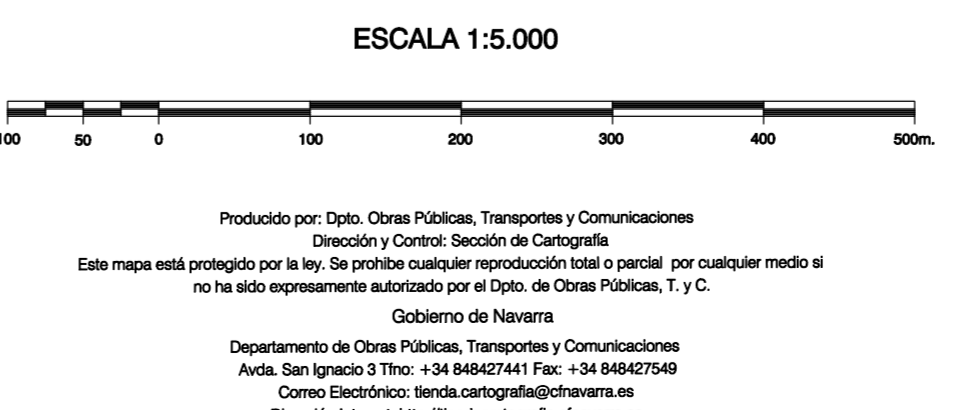
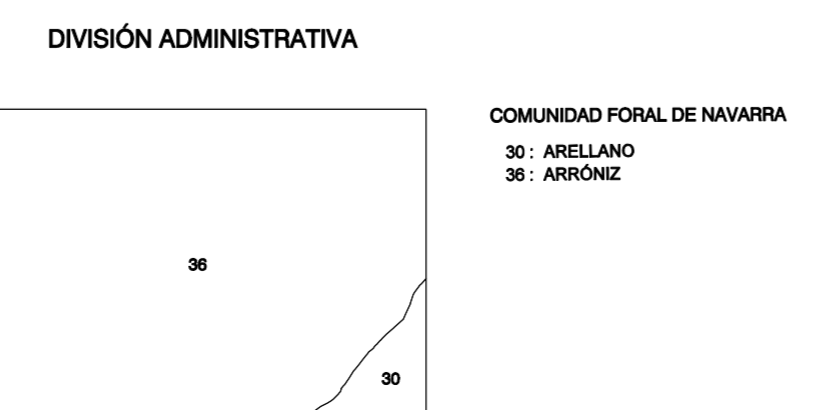
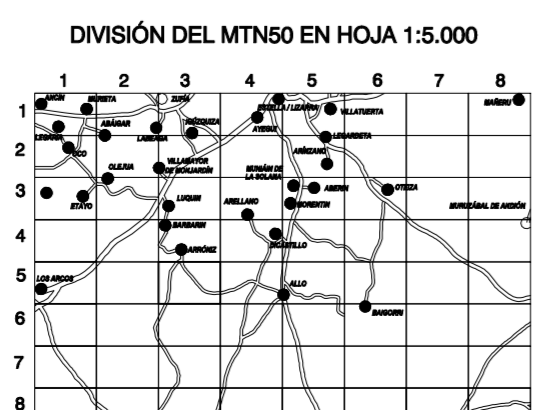
MAPA TOPOGRÁFICO DE NAVARRA

BEORTIGA

1:50.000 1:5.000
172 5-3



- SIGNOS PUNTUALES**
- Vértice geodésico 1º y 2º orden. I.B.T.
 - Vértice red Regente. Punto acotado terreno, no terreno.
 - Señal nivelación alta precisión, normal, Estación Met.
 - Manantial natural. Abreviatura. Pozo.
 - Estanque. Fuente monumental. Fuente.
 - Depósito agua elevada. Nivel. Subterráneo.
 - Depósito combustible a nivel. Elevado. Abastecimiento.
 - Estacionamiento público. Edificio. Edificio público.
 - Árbol notable. Mina. Chimenea.
 - Edificio en construcción. Construcción puntual. Nave.
 - Caseta puntual. Chamizo. Invernadero.
 - Monumento. Cota más. embalsamiento. Soporte telefónico.
 - Antena parabólica. Repetidor TV y TF. Poste FCC.
 - Torre eléctrica. Poste eléctrico. Poste telefónico.
 - Molino. Molino de viento. Aerogenerador.
 - Iglesia-ermita. Horno. Cementerio.
 - Gasoducto. Gasolinería. Cueducto.
 - Hito kilométrico de autopista, carretera, FCC.
 - Parque infantil. Instalaciones deportivas. Piscina.
 - Señal. Sítio. Píleo a nivel FCC.
 - Símb. Cueva. Dolmen.
- SIGNOS PUNTUALES DE USOS DEL SUELO**
- Huerta: H Prado: Pr Arrozal: Ar Monte Bajo: Mb
 - Labor: L Vivero: Vi Erval: Er Monte Alto: Ma
 - Olivar: Ol Jardín: J Frutal: Fr Cortavieja: Cls
- SIGNOS LINEALES**
- Límite nación. Comunidad
 - Límite municipio. Concejo
 - Cuna nivel dirección. Curva nivel
 - Cuna depresión dirección. Curva depresión
 - Escarpado. Terraplén
 - Cableado. Pte. Talud.
 - Zanja. Cinta transportadora.
 - Tubería. Acueducto.
 - Coleoducto. Gasoducto.
 - Cauce permanente. Vaguada.
 - Balsa. alberca. Lago.
 - Canal lineal. Canal de obra.
 - Acequia. Cuneta.
 - Senda. Camino.
 - Muro contención. Tapia. pared.
 - Cañada Real. Cañada Romana.
 - Banca. Camino de Santiago.
 - Muralla. Puente.
 - FCC vía única. Vía doble.
 - FCC desmantelado. Zona delimitada.
 - Autopista. Carretera.
 - Pista pavimentada. Pista sin pavimentar.
 - Límite pavimento. Límite zona ajardinada.
 - Línea eléctrica. Línea telefónica.
 - Alambreado o tela metálica. Valla.
 - Verja. Seto.
- SIGNOS ZONALES**
- Fronterales (Ff)
 - Cortinas (Ct)
 - Reposición (Rep)
 - Zona arbolada (Za)
 - Croquis (Ch)
 - Salinas
 - Escombrera
 - Vertedero
 - Escollera
 - Mina
 - Bancales
 - Carteras
 - Agua intermitente
 - Zona en obras
 - Embalse
 - Complejo e inst.



INFORMACIÓN GENERAL

NC= Norte cuadrícula UTM
NG= Norte Geográfico
NM= Norte Magnético
Convergencia de Meridianos
ω = 0° 39' 48,68"
Declinación magnética para el 1 de Enero de 1996
δ = 2° 22' Oeste

Datos referidos al centro de la hoja

INFORMACIÓN GEODÉSICA Y CARTOGRÁFICA

Sistema Geodésico de Referencia ED50.
Elipsoide Internacional de Hayford. Datum Potsdam.
Longitudes referidas al Meridiano de Greenwich.
Latitudes referidas al Ecuador.
Altitudes referidas al nivel medio del mar en Alicante.
Proyección U.T.M. Huso 30 Zona T.
Equidistancia de las curvas de nivel 5 m.

INFORMACIÓN COMPLEMENTARIA

Vuelo digital: G.S.D.: 22 cm., Julio 2008. Realizado por: I.C.C.
Edición: Noviembre 2008. Realizado por: Trabajos Catastrales S. A.
Límites Administrativos: Servicio de Riqueza Territorial.
Toponimia: Dirección General de Universidades y Política Lingüística

