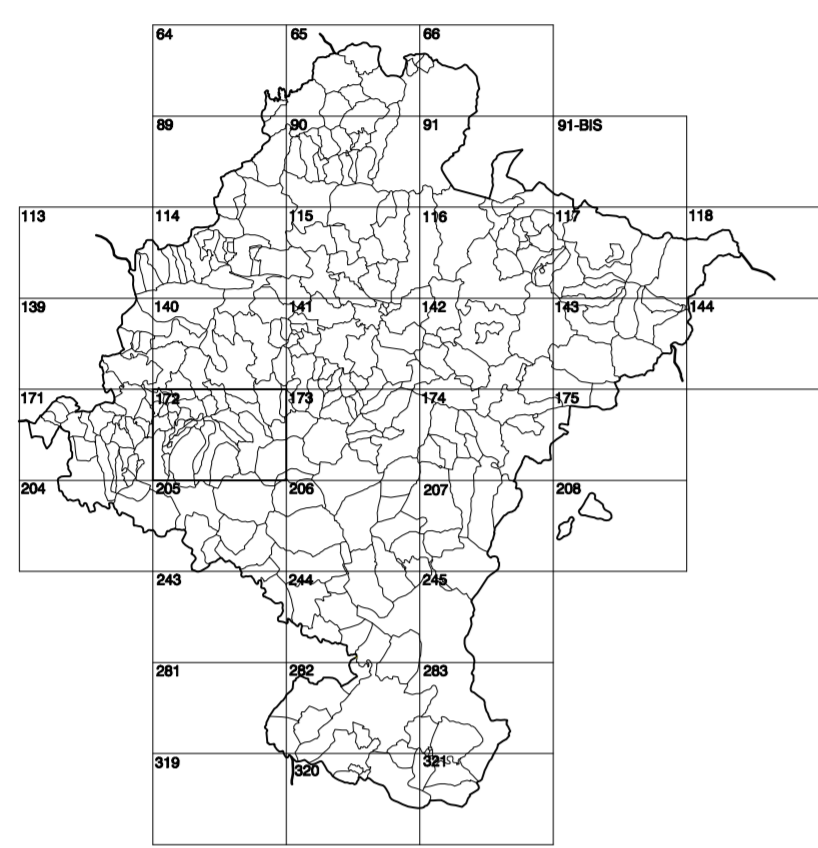


GOBIERNO DE NAVARRA
DEPARTAMENTO DE OBRAS PÚBLICAS
TRANSPORTES Y COMUNICACIONES

SERVICIO DE PROYECTOS, FERROCARRILES
Y OBRAS HIDRÁULICAS

DIVISIÓN DEL TERRITORIO EN HOJAS DEL MTNSO



HOJA 172 (5-6)

SIGNOS PUNTALES

- Vertice geodésico 1º y 2º orden. Red.
- Vertice red Regener. Punto acotado terreno, no terreno.
- Señal nivelación alta precisión, normal. Estación Met.
- Manantial naciente. Abrevadero. Pozo.
- Estanque. Fuente monumental. Fuente.
- Depósito agua elevado. Nivel. Subterráneo.
- Depósito combustible e nivel. Depósito. Abastecimiento.
- Estacionamiento público. Edificio. Edificio público.
- Árbol notable. Mina. Cimentación.
- Edificio en construcción. Construcción puntual. Nave.
- Caseta puntual. Charnizo. Invernadero.
- Monumento. Cota más. Embalsamiento. Soporte telefónico.
- Antena parabólica. Repetidor TV y TF. Poste FFCC.
- Torre eléctrica. Poste eléctrico. Poste telefónico.
- Molino. Molino de viento. Aerogenerador.
- Iglesia-ermita. Horno. Cementerio.
- Gasoducto. Gasolinería. Oleoducto.
- Hito kilométrico de autopista, carretera, FFCC.
- Parque Infantil. Instalaciones deportivas. Piscina.
- Símb. Sño. Paso a nivel FFCC.
- Símb. Cueva. Dómen.

SIGNOS PUNTALES DE USOS DEL SUELO

- Huertas: H Prado: Pr Arrozal: Arz Monte Bajo: Mb
- Labor: L Vivero: Vi Erval: Er Monte Alto: Ma
- Olivar: Ol Jardín: J Pastal: Fr Cortafrío: Chu

SIGNOS LINEALES

- Límite nación. Comunidad.
- Límite municipio. Concejo.
- Curva nivel directa. Curva nivel.
- Curva depresión directa. Curva depresión.
- Escarpado. Terraplén.
- Cercas bald. Pie Talud.
- Zanja. Círculo transportadora.
- Tubería. Acueducto.
- Oleoducto. Gasoducto.
- Cauce permanente. Vaguada.
- Balsa, alberca, Lago.
- Canal lineal. Canal de obra.
- Acoyá. Cuneta.
- Senda. Camiño.
- Muro contención. Tapia, pared.
- Calleada Real. Calleada Romana.
- Bancao. Camino de Santiago.
- Muralla. Puente.
- FFCC vía única. Vía doble.
- FFCC desmantelado. Zona delimitada.
- Autopista, autopista. Carretera.
- Pista pavimentada. Pista sin pavimento.
- Límite pavimento. Límite zona asfaltada.
- Línea eléctrica. Línea telefónica.
- Almadraba o línea metálica. Valla.
- Veja. Seta.

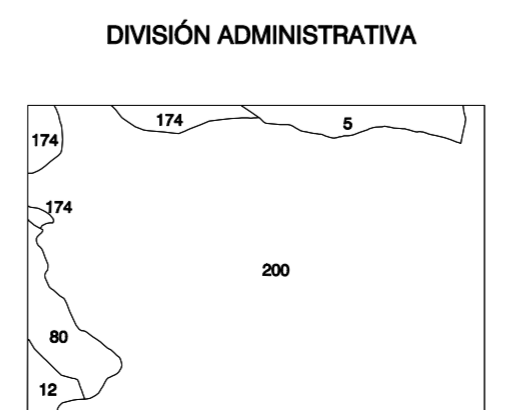
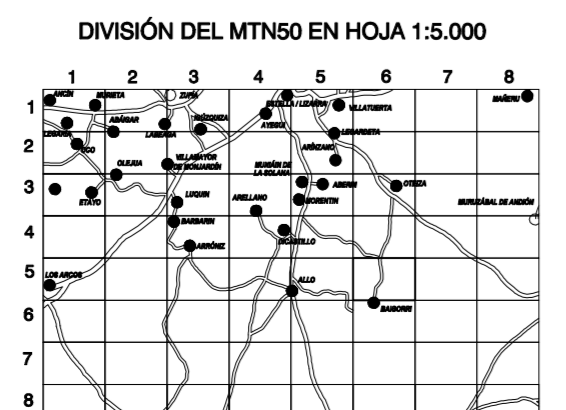
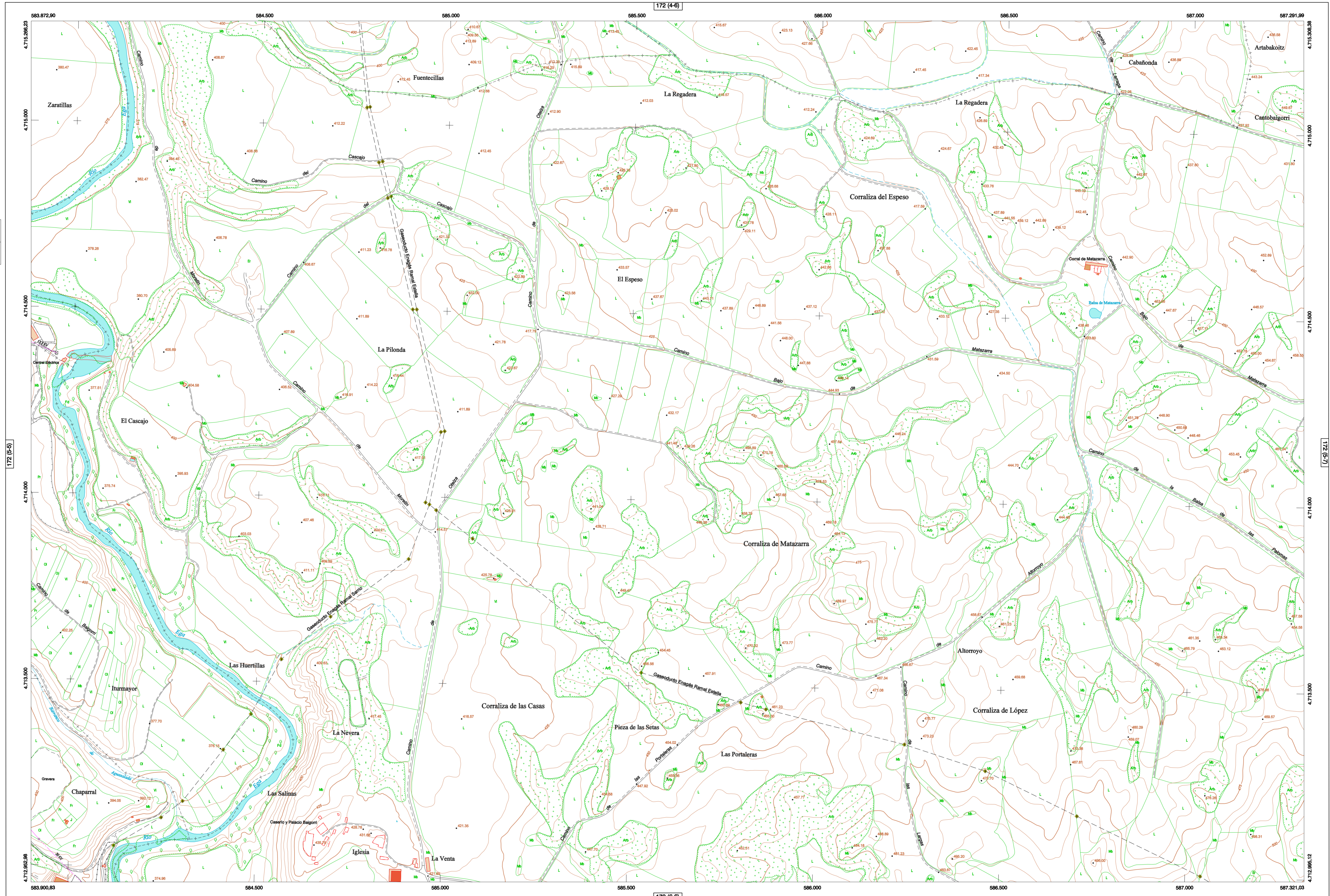
SIGNOS ZONALES

- Fronteras (Fd)
- Corriera (Ct)
- Repoblación (Rsp)
- Zona arbolada (Ar)
- Chopra (Ch)
- Salinas
- Escombrera
- Vetero
- Escalera
- Mina
- Bancal
- Cartera
- Agua intermitente
- Zona en obras
- Embalse
- Complejo e. Inst.

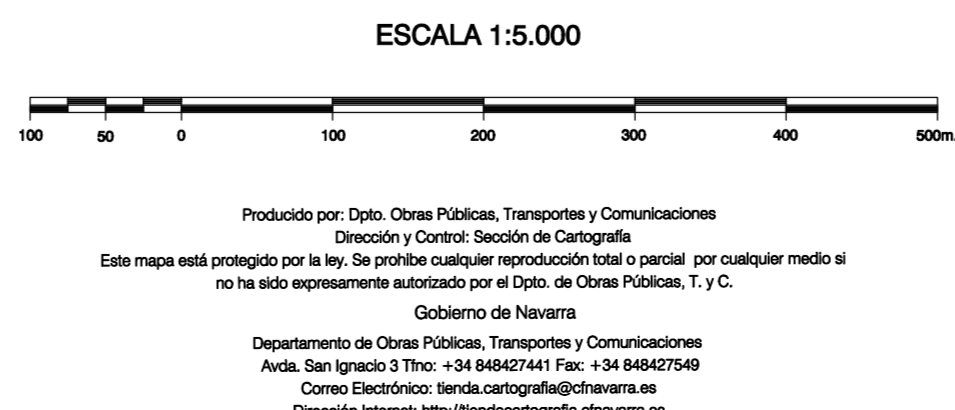
MAPA TOPOGRÁFICO DE NAVARRA

CORRALIZA DEL ESPESO

1:50.000 1:5.000
172 5-6



COMUNIDAD FORAL DE NAVARRA
5: ABERN
12: ALLO
80: DICASTILLO
174: MOCRENTIN
202: OTEIZA



INFORMACIÓN GENERAL

NC= Norte cuadrícula UTM
NG= Norte Geográfico
NM= Norte Magnético
Convergencia de Meridianos
 $\alpha = 9^\circ 39' 48,89''$
Declinación magnética para el 1 de Enero de 1996
 $\delta = 2^\circ 22'$ Oeste

Datos referidos al centro de la hoja

INFORMACIÓN GEODÉSICA Y CARTOGRÁFICA

Sistema Geodésico de Referencia ED60.
Elipsoide Internacional de Hayford. Datum Potsdam.
Longitudes referidas al Meridiano de Greenwich.
Latitudes referidas al Ecuador.
Altitudes referidas al nivel medio del mar en Alicante.
Proyección U.T.M. Huso 30 Zona T.
Equidistancia de las curvas de nivel 5 m.

INFORMACIÓN COMPLEMENTARIA

Vuelo digital: G.S.D.: 22 cm., Julio 2008. Realizado por: I.C.C.
Edición: Noviembre 2008. Realizado por Trabajos Catastrales S. A.
Límites Administrativos: Servicio de Riqueza Territorial.
Toponimia: Dirección General de Universidades y Política Lingüística

