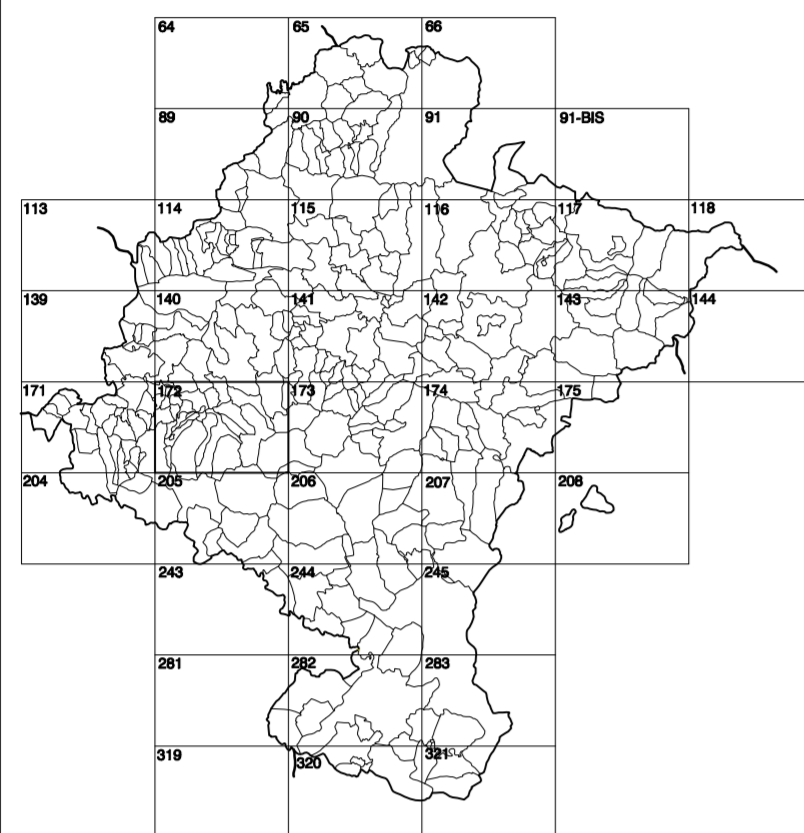


GOBIERNO DE NAVARRA
DEPARTAMENTO DE OBRAS PÚBLICAS
TRANSPORTES Y COMUNICACIONES

SERVICIO DE PROYECTOS, FERROCARRILES
Y OBRAS HIDRÁULICAS

DIVISIÓN DEL TERRITORIO EN HOJAS DEL MTN50

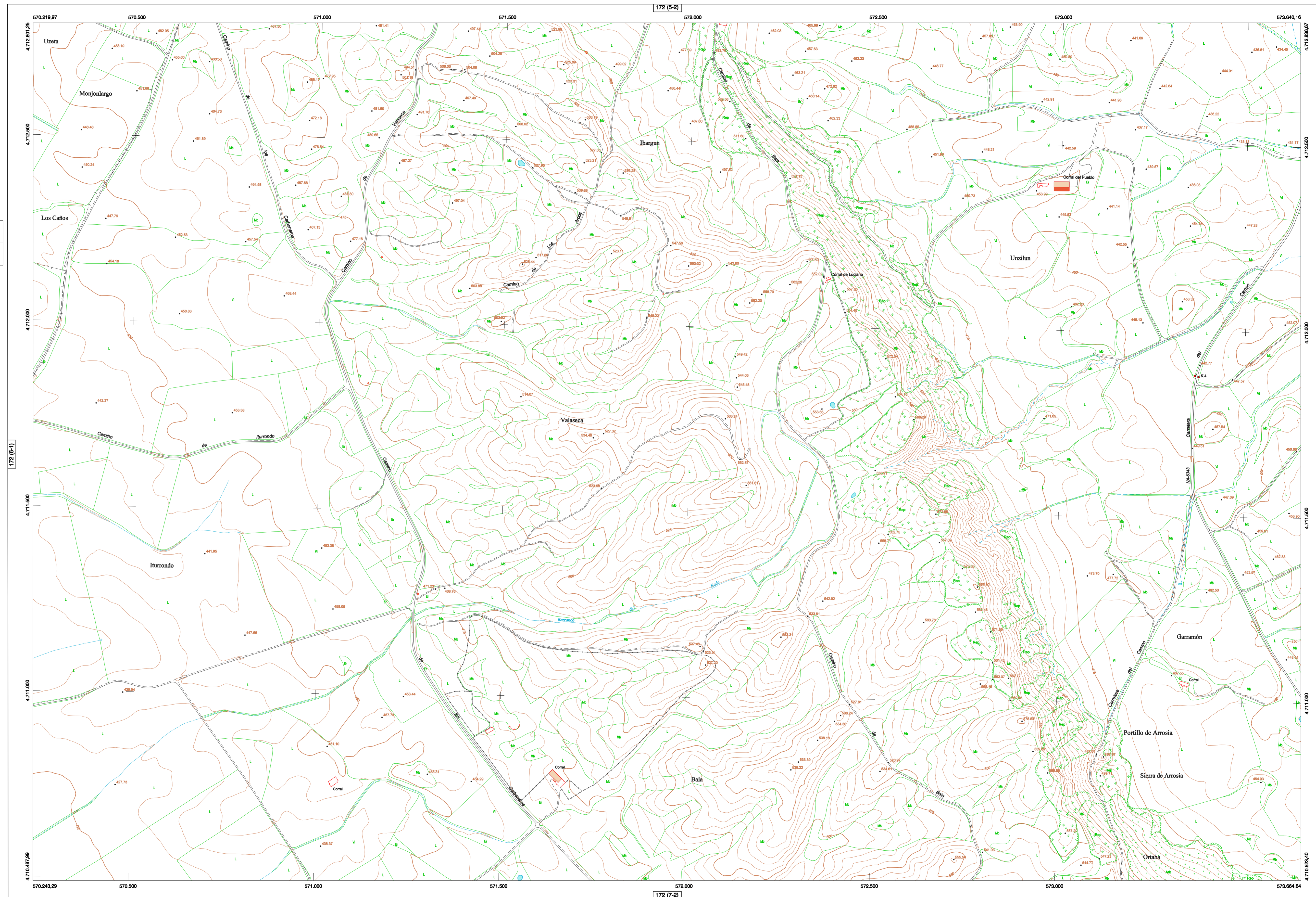


HOJA 172 (6-2)

MAPA TOPOGRÁFICO DE NAVARRA

VALASECA

1:50.000	1:5.000
172	6-2



SIGNOS PUNTALES

- Verticales geodésicos 1^a y 2^a orden. Tol.
- Verticales del Replanteo. Punto acodado terreno, no terreno.
- Señal nivelación alta precisión, normal. Estación-Met.
- Manantial nacimiento. Abreviado. Pozo.
- Estanque. Fuente monumental. Fuente.
- Depósito agua elevado. Nivel. Subterráneo.
- Depósito combustible a nivel. Elevado. Abastecimiento.
- Estacionamiento público. Edificio. Edificio público.
- Árbol rotabile. Mina. Chimenea.
- Edificio en construcción. Construcción puntual. Nave.
- Casita puntual. Charro. Invernadero.
- Monumento. Cota máx. embalsamiento. Soporte telefónico.
- Antena parabólica. Repetidor TV y TF. Poste FFCC.
- Torre eléctrica. Poste eléctrico. Poste telefónico.
- Molino. Molino de viento. Aerogenerador.
- Iglesia-ermita. Horno. Cementerio.
- Gasoducto. Gasolinera. Oleoducto.
- Hito kilométrico de autopista, carretera, FFCC.
- Parque infantil. Instalaciones deportivas. Piscina.
- Sitio. Sitio. Paso a nivel FFCC.
- Sema. Cueva. Dolmen.

SIGNOS PUNTALES DE USOS DEL SUELO

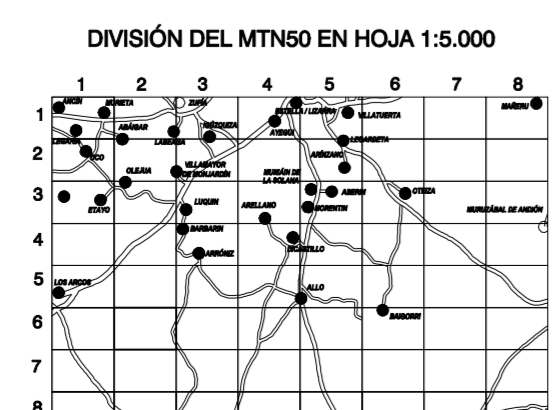
- Huerta: H1 Prado: Pr Arroz: Arr Monte Bajo: Mb
- Labor: L Viedo: V1 Erbal: Er Monte Alto: Ma
- Olivar: Ol Jardín: J Frutal: Fr Constagos: Ctu

SIGNOS LINEALES

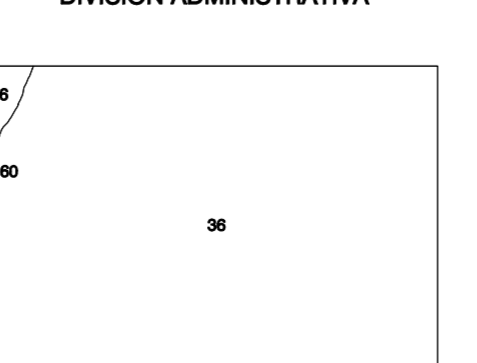
- Limite nación. Comunidad.
- Limite municipio. Concejo.
- Cuna nivel director. Cuna nivel.
- Cuna depresión director. Cuna depresión.
- Escarpa. Tapanín.
- Cabeza talud. Pie Talud.
- Zanja. Cinta transportadora.
- Tubería. Acueducto.
- Oleoducto. Gasoducto.
- Casco permanente. Vaguada.
- Balsa. Alberca. Lago.
- Canal final. Canal de obra.
- Acodaje. Curva.
- Senda. Camino.
- Muro contención. Tapia, pared.
- Café de Real. Calzada Romana.
- Barral. Camino de Santiago.
- Mural. Puente.
- FFCC vía única. Vía doble.
- FFCC desmantelado. Zona delimitada.
- Autopista/autopista. Carretera.
- Pista pavimentada. Pista sin pavimentar.
- Limite pavimento. Limite zona ajardinada.
- Línea eléctrica. Línea telefónica.
- Almadraba o teta metálica. Valla.
- Verja. Seto.

SIGNOS ZONALES

- Fronteras (Fd)
- Confines (Cf)
- Replacación (Rep)
- Zona arbolada (e/a)
- Chocera (Ch)
- Salinas
- Escimbria
- Vertedero
- Escuela
- Mina
- Bancales
- Cantera
- Agua intermitente
- Zona en obras
- Embalaje
- Complejo o inst.

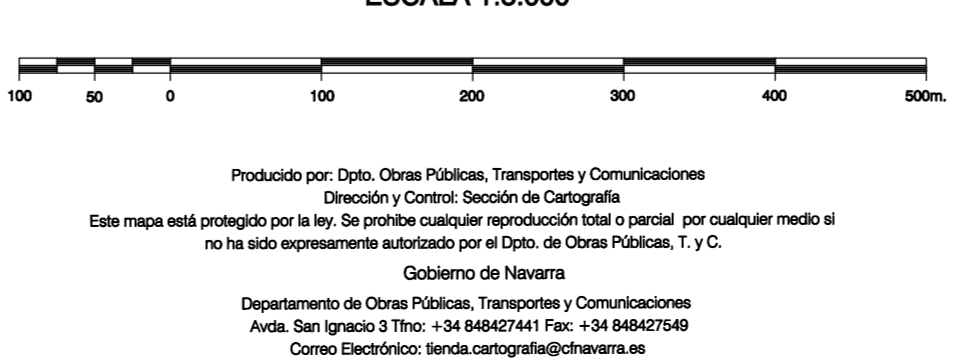


DIVISIÓN ADMINISTRATIVA



COMUNIDAD FORAL DE NAVARRA
36: ARRÓNZ
46: BARRARIN
160: LUCURIN

ESCALA 1:5.000



INFORMACIÓN GENERAL

Producido por: Dpto. Obras Públicas, Transportes y Comunicaciones
Dirección y Control: Sección de Cartografía
Este mapa está protegido por la ley. Se prohíbe cualquier reproducción total o parcial por cualquier medio si no ha sido expresamente autorizado por el Dpto. de Obras Públicas, T. y C.
Gobierno de Navarra
Departamento de Obras Públicas, Transportes y Comunicaciones
Avda. San Ignacio 3 Tfno: +34 948427441 Fax: +34 948427548
Correo Electrónico: senda.cartografia@tracasa.es
Dirección internet: http://www.senda.cartografia.gcnava.es

INFORMACIÓN GEODÉSICA Y CARTOGRÁFICA

Sistema Geodésico de Referencia EDS0.
Elipsoido Internacional de Hayford. Datum Potsdam.
Longitudes referidas al Meridiano de Greenwich.
Latitudes referidas al Ecuador.
Alturas referidas al nivel medio del mar en Alicante.
Proyección U.T.M. Huso 30 Zona T.
Equidistancia de las curvas de nivel 5 m.

INFORMACIÓN COMPLEMENTARIA

Vuelo digital: G.S.D.: 22 cm., Julio 2006. Realizado por: I.C.C.
Edición: Noviembre 2008. Realizado por: Trabajos Catastrales S. A.
Límites Administrativos: Servicio de Riqueza Territorial.
Toponimia: Dirección General de Universidades y Política Lingüística

