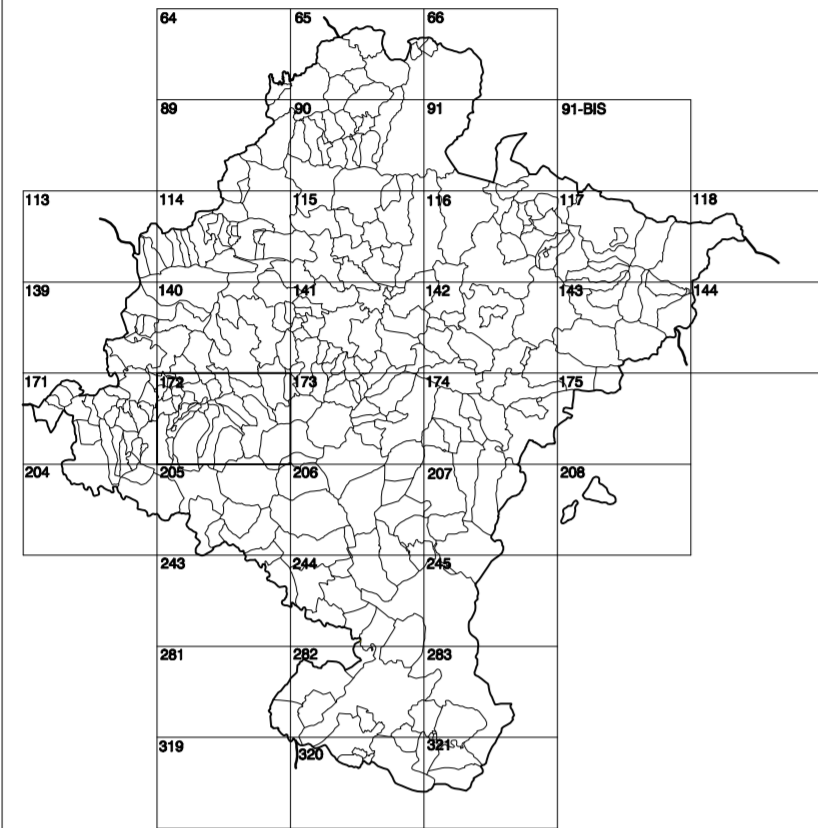


GOBIERNO DE NAVARRA
DEPARTAMENTO DE OBRAS PÚBLICAS
TRANSPORTES Y COMUNICACIONES

SERVICIO DE PROYECTOS, FERROCARRILES
Y OBRAS HIDRÁULICAS

DIVISIÓN DEL TERRITORIO EN HOJAS DEL MTN50



HOJA 172 (6-3)

SIGNOS PUNTALES

- Vertice geodésico: 1º y 2º orden: [Symbol]
- Vertice red Regional: Punto acotado terreno, no terreno: [Symbol]
- Señal elevación alta precisión, normal, Estación Met.: [Symbol]
- Manantial nacimiento, Abrevadero, Pozo: [Symbol]
- Estanque, Fuente monumental, Fuente: [Symbol]
- Depósito agua elevado, Nivel, Subterráneo: [Symbol]
- Depósito combustible a nivel, Elevado, Abastecimiento: [Symbol]
- Estacionamiento público, Edificio, Edificio público: [Symbol]
- Árbol notable, Mma, Chimenea: [Symbol]
- Edificio en construcción, Construcción puntual, Nave: [Symbol]
- Caseta puntual, Chamizo, Invernadero: [Symbol]
- Monumento, Cota máx. embalsamiento, Soporte teleléxico: [Symbol]
- Antena parabólica, Repetidor TV y TF, Poste FFCC: [Symbol]
- Torre eléctrica, Poste eléctrico, Poste teleléxico: [Symbol]
- Molino, Molino de viento, Aerogenerador: [Symbol]
- Iglesia-ermita, Hórreo, Cementerio: [Symbol]
- Gasoducto, Gasolina, Oleoducto: [Symbol]
- Hito kilométrico de autopista, carretera, FFCC: [Symbol]
- Parque Infantil, Instalaciones deportivas, Piscina: [Symbol]
- Símb. Sío: Paso a nivel FFCC: [Symbol]
- Símb. Cueva, Datarén: [Symbol]

SIGNOS PUNTALES DE USOS DEL SUELO

- Huerta: H
- Prado: Pr
- Arrozal: Arr
- Monte Bajo: Mb
- Labor: L
- Vivado: Vi
- Enal: En
- Monte Alto: Ma
- Olivar: Ol
- Jardín: J
- Frutal: Fr
- Cortafuegos: Cf

SIGNOS LINEALES

- Límite nación, Comunidad: [Symbol]
- Límite municipio, Concello: [Symbol]
- Cuena nivel directora, Cuena nivel: [Symbol]
- Cuena depresión directora, Cuena depresión: [Symbol]
- Escarpado, Terraplén: [Symbol]
- Calleja, talud, Pie Talud: [Symbol]
- Zanja, Cinta transportadora: [Symbol]
- Tubería, Acueducto: [Symbol]
- Oleoducto, Gasoducto: [Symbol]
- Cauce permanente, Vaguada: [Symbol]
- Balsa, alberca, Lago: [Symbol]
- Canal lineal, Canal de obra: [Symbol]
- Academia, Carreta: [Symbol]
- Senda, Camino: [Symbol]
- Muro contención, Tapia, pared: [Symbol]
- Cañada Real, Cañada Romana: [Symbol]
- Banal, Camino de Santiago: [Symbol]
- Martalla, Puente: [Symbol]
- FFCC vía única, Vía doble: [Symbol]
- FFCC desmantelado, Zona delimitada: [Symbol]
- Autopista, autopista, Carretera: [Symbol]
- Pista pavimentada, Pista sin pavimentar: [Symbol]
- Límite pavimento, Límite zona ajardinada: [Symbol]
- Línea eléctrica, Línea telefónica: [Symbol]
- Almadraba o tala metálica, Valla: [Symbol]
- Verja, Seto: [Symbol]

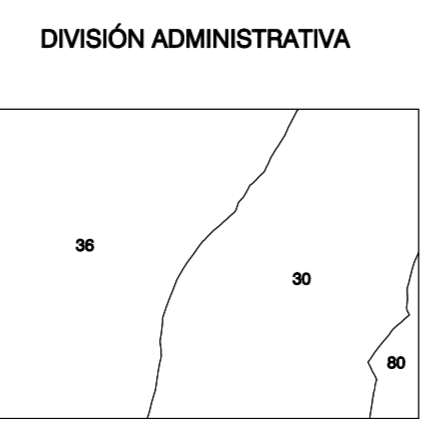
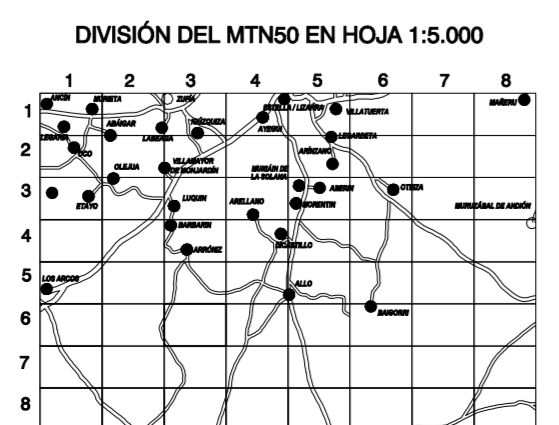
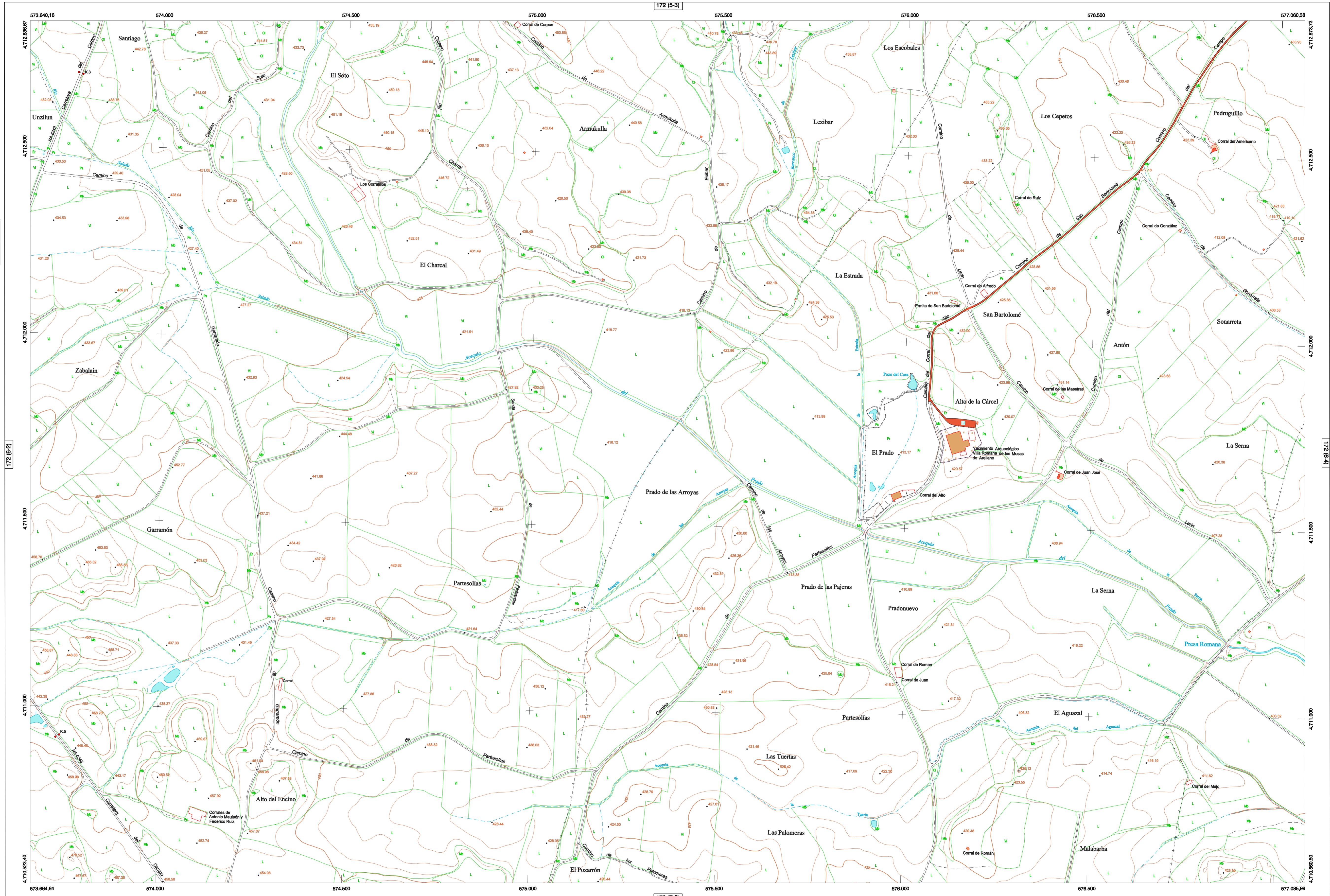
SIGNOS ZONALES

- Fronterales (Ff): [Symbol]
- Confinas (Cf): [Symbol]
- Respoblación (Res): [Symbol]
- Zona arbolada (Za): [Symbol]
- Chopos (Ch): [Symbol]
- Salinas: [Symbol]
- Excombrera: [Symbol]
- Vertedero: [Symbol]
- Escollera: [Symbol]
- Mina: [Symbol]
- Bancales: [Symbol]
- Cantera: [Symbol]
- Agua intermitente: [Symbol]
- Zona en obras: [Symbol]
- Embalse: [Symbol]
- Complejo e Inst.: [Symbol]

MAPA TOPOGRÁFICO DE NAVARRA

PARTESOLÍAS

1:50.000 1:5.000
172 6-3



COMUNIDAD FORAL DE NAVARRA
30 - ARELLANO
36 - ARRONIZ
80 - DICASTILLO

ESCALA 1:5.000

Producido por: Dpto. Obras Públicas, Transportes y Comunicaciones
Dirección y Control: Sección de Cartografía

Este mapa está protegido por la ley. Se prohíbe cualquier reproducción total o parcial por cualquier medio si no ha sido expresamente autorizado por el Dpto. de Obras Públicas, T. y C.

GOBIERNO DE NAVARRA
Departamento de Obras Públicas, Transportes y Comunicaciones
Avenida San Ignacio 3 Tfno: +34 948427441 Fax: +34 948427549
Correo Electrónico: senda.cartografia@chiverna.es
Dirección Internet: <http://senda.cartografia.chiverna.es>

INFORMACIÓN GENERAL

NC= Norte cuadrícula UTM
NG= Norte Geográfico
NM= Norte Magnético
Convergencia de Meridianos
α = 0° 36' 48,68"
Declinación magnética para el 1 de Enero de 1996
δ = 0° 22' Oeste

Datos referidos al centro de la hoja

INFORMACIÓN GEODÉSICA Y CARTOGRÁFICA

Sistema Geodésico de Referencia ED50.
Elipsoide Internacional de Hayford, Datum Potsdam.
Longitudes referidas al Meridiano de Greenwich.
Latitudes referidas al Ecuador.
Alturas referidas al nivel medio del mar en Alicante.
Proyección U.T.M. Huso 30 Zona T.
Ecuilibración de las curvas de nivel 5 m.

INFORMACIÓN COMPLEMENTARIA

Vuelo digital: G.S.D.: 22 cm., Julio 2008. Realizado por: I.C.C.
Edición: Noviembre 2008. Realizado por Trabajos Catastrales S. A.
Límites Administrativos: Servicio de Riqueza Territorial.
Toponimia: Dirección General de Universidades y Política Lingüística

