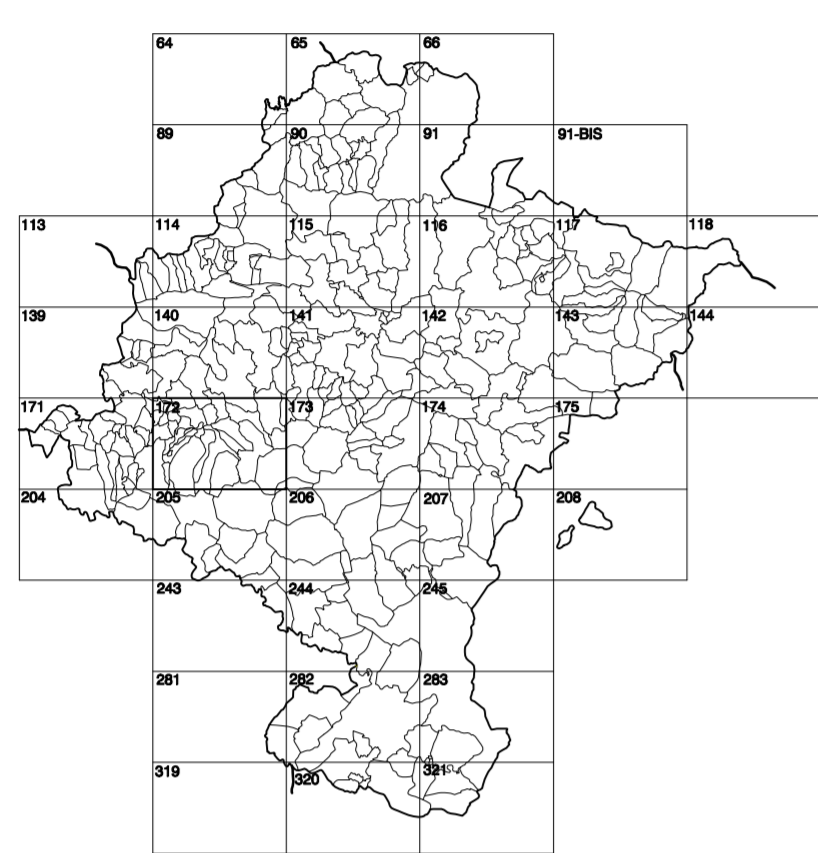


GOBIERNO DE NAVARRA
DEPARTAMENTO DE OBRAS PÚBLICAS
TRANSPORTES Y COMUNICACIONES

SERVICIO DE PROYECTOS, FERROCARRILES
Y OBRAS HIDRÁULICAS

DIVISIÓN DEL TERRITORIO EN HOJAS DEL MTNSO

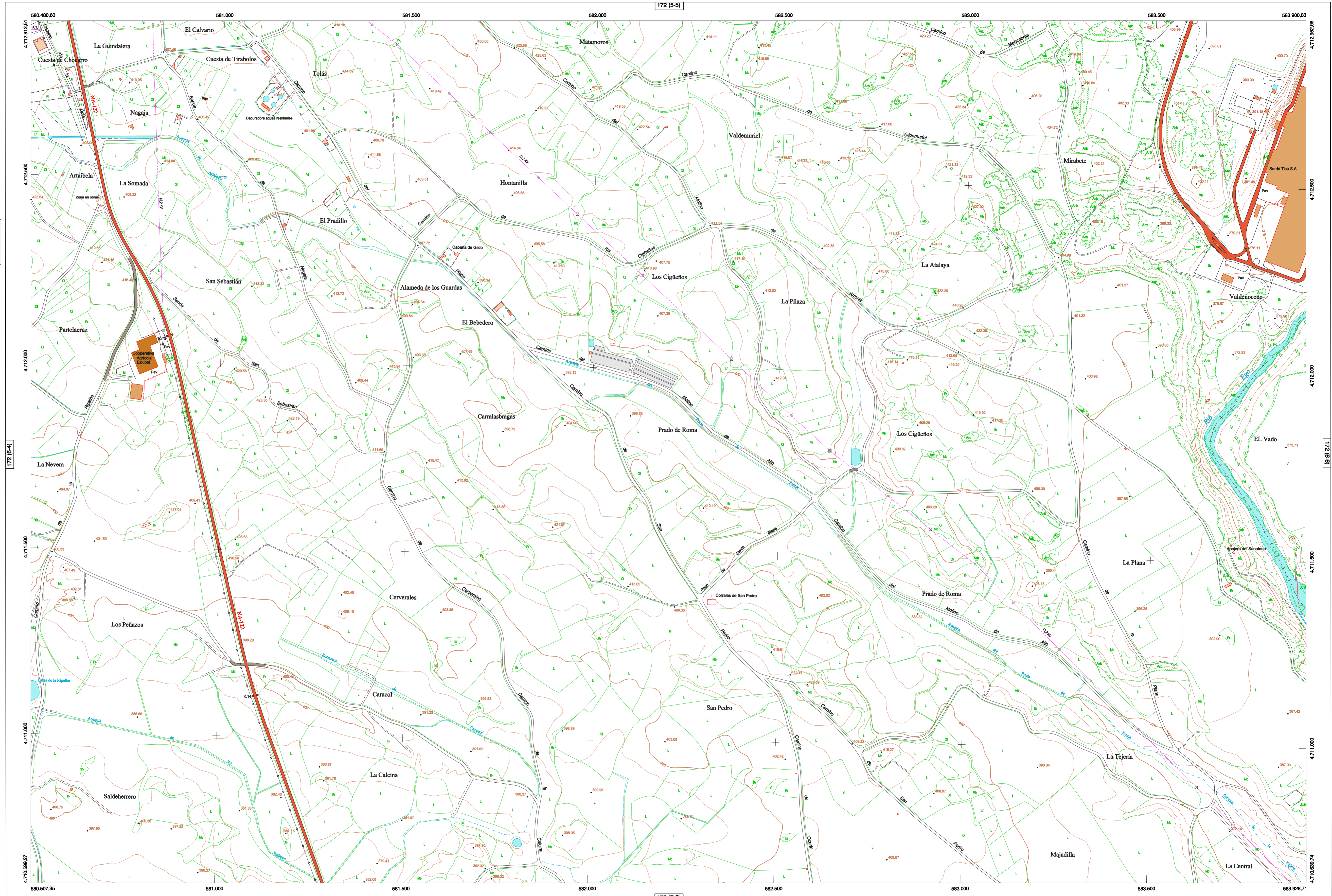


HOJA 172 (6-5)

MAPA TOPOGRÁFICO DE NAVARRA

CERVERALES

1:50.000 1:5.000
172 6-5



SIGNOS PUNTALES

- Vértices geodésicos 1ª, 4ª orden. Nivel.
- Vértices red Regesta. Punto acotado terreno, no terreno.
- Señal nivelación alta precisión, normal. Estación Met.
- Manantial nacimiento. Abrevadero. Pozo.
- Estación. Fuente monumental. Fuente.
- Depósito agua elevación. Nivel. Subestación.
- Depósito combustible a nivel. Elevación. Abastecimiento.
- Estacionamiento público. Edificio. Edificio público.
- Árbol notable. Mina. Chimenea.
- Edificio en construcción. Construcción puntual. Nave.
- Caseta puntual. Chanzos. Invernadero.
- Monumento. Cota máx. embalsamiento. Soporta telefónico.
- Antena parabólica. Repetidor TV y TF. Poste FFCC.
- Torre eléctrica. Poste eléctrico. Poste telefónico.
- Molino. Molino de viento. Aerogenerador.
- Iglesia-ermita. Horno. Cementerio.
- Gasoducto. Gasolina. Oleoducto.
- Hito kilométrico de autopista, carretera, FFCC.
- Parque infantil. Instalaciones deportivas. Piscina.
- Símb. Sít. Paso a nivel FFCC.
- Símb. Cueva. Dómine.

SIGNOS PUNTALES DE USOS DEL SUELO

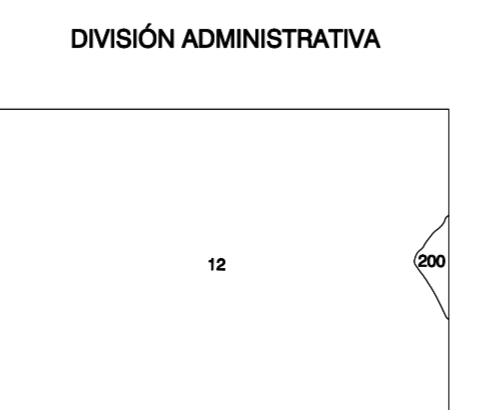
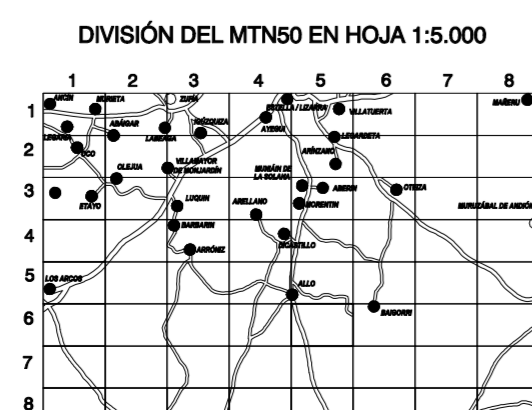
- Huerta: H Prado: Pr Arrozal: Arr Monte Bajo: Mb
- Labor: L Viñedo: Vi Era: Er Monte Alto: Ma
- Olivar: Ol Jardín: J Fútbol: Fr Cortafrío: CU

SIGNOS LINEALES

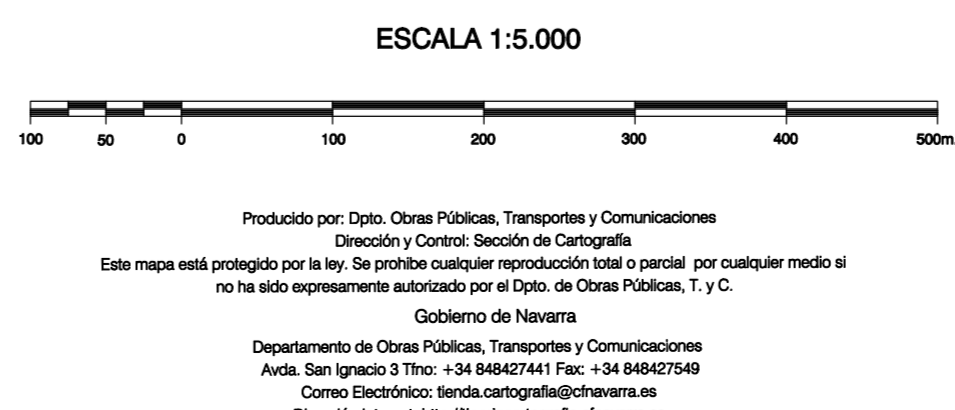
- Límite nación. Comunidad.
- Límite municipio. Concejo.
- Curva nivel directora. Curva nivel.
- Curva depresión directora. Curva depresión.
- Escarpado. Temporal.
- Cabeza talud. Pie Talud.
- Zanja. Cintas transportadoras.
- Tubería. Acueducto.
- Oleoducto. Gasoducto.
- Cauce permanente. Vaguada.
- Balsa, alberca. Lago.
- Canal lineal. Canal de obra.
- Acequia. Cuneta.
- Senda. Camino.
- Muro contención. Tapia, pared.
- Cafedra Real. Cabada Romana.
- Barral. Camino de Santiago.
- Muralla. Puente.
- FFCC vía única. Vía doble.
- FFCC desmantelado. Zona delimitada.
- Acopiastación. Carreras.
- Pista pavimentada. Pista sin pavimentar.
- Límite pavimento. Límite zona ajardinada.
- Línea eléctrica. Línea telefónica.
- Alimentación o línea telefónica. Vías.
- Veja. Seto.

SIGNOS ZONALES

- Fonduas (Fd)
- Cortivales (Ct)
- Repoblación (Rep)
- Zona arbolada (Ar)
- Chopos (Ch)
- Selvas
- Escombrera
- Ventadero
- Escuela
- Mina
- Bancales
- Cantina
- Agua intermitente
- Zona en obras
- Embalse
- Complejo e Inst.



COMUNIDAD FORAL DE NAVARRA
12: ALLO
200: OTEIZA



INFORMACIÓN GENERAL

NC= Norte cuadrícula UTM
NG= Norte Geográfico
NM= Norte Magnético
Convergencia de Meridianos
= 0° 39' 48,88"
Declinación magnética para el 1 de Enero de 1996
= 0° 22' Oeste

Datos referidos al centro de la hoja

INFORMACIÓN GEODÉSICA Y CARTOGRÁFICA

Sistema Geodésico de Referencia ED50.
Elipsoide Internacional de Hayford. Datum Potsdam.
Longitudes referidas al Meridiano de Greenwich.
Latitudes referidas al Ecuador.
Altitudes referidas al nivel medio del mar en Alcañiz.
Proyección U.T.M. Huso 30 Zona T.
Equidistancia de las curvas de nivel 5 m.

INFORMACIÓN COMPLEMENTARIA

Vuelo digital: G.S.D.: 22 cm., Julio 2008. Realizado por: I.C.C.
Edición: Noviembre 2008. Realizado por Trabajos Catastrales S. A.
Límites Administrativos: Servicio de Riqueza Territorial.
Toponimia: Dirección General de Universidades y Política Lingüística

