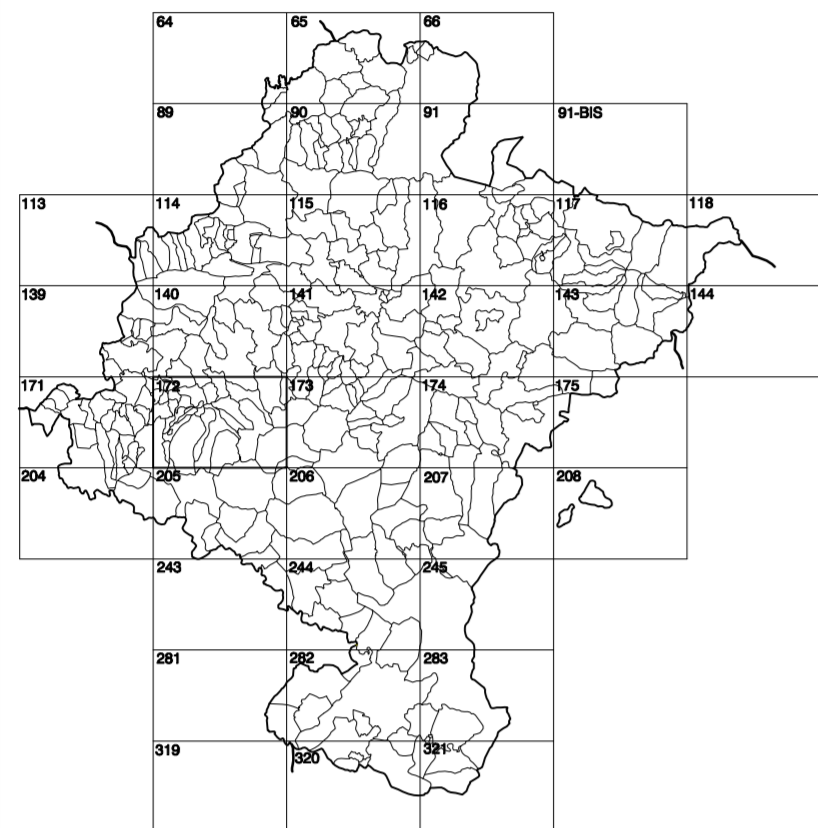


GOBIERNO DE NAVARRA
DEPARTAMENTO DE OBRAS PÚBLICAS
TRANSPORTES Y COMUNICACIONES

SERVICIO DE PROYECTOS, FERROCARRILES
Y OBRAS HIDRÁULICAS

DIVISIÓN DEL TERRITORIO EN HOJAS DEL MTN50



HOJA 172 (6-7)

SIGNOS PUNTALES

- Verific geodésicos 1^{ra} y 2^a orden. Pnt.
- Verific red regular. Punto acotado terreno, no terreno.
- Señal elevación alta precisión, normal. Estación Met.
- Material reciente. Abastecedor. Pizco.
- Estanque. Fuente monumental. Fuente.
- Depósito agua elevado. Nivel. Subterráneo.
- Depósito combustible a nivel. Elevado. Abastecedor.
- Estacionamiento público. Edificio. Edificio público.
- Árbol notable. Mina. Chimenea.
- Edificio en construcción. Construcción puntual. Nave.
- Caseta puntual. Chanzos. Invernadero.
- Monumento. Cota máx. embalsamiento. Soporte telefónico.
- Antena parabólica. Repetidor TV y TF. Poste FFCC.
- Torre eléctrica. Poste eléctrico. Poste telefónico.
- Molino. Molino de viento. Amegonador.
- Iglesia-ermita. Horno. Cementerio.
- Gasoducto. Gasoducto. Oleoducto.
- Hito kilométrico de autopista, carretera, FFCC.
- Parque infantil. Instalaciones deportivas. Piscina.
- Símb. Sím. Paso a nivel FFCC.
- Símb. Cueva. Dómine.

SIGNOS PUNTALES DE USOS DEL SUELO

- Huerta: H Prado: Pr Arrozal: Ar Monte Bajo: Mb
- Labor: L Viñado: Vi Erbal: Er Monte Alto: Ma
- Olivar: Ol Jardín: J Fútbol: Fr Cortavientos: CV

SIGNOS LINEALES

- Límite nación. Comunidad.
- Límite municipio. Concejo.
- Cuna nivel directora. Cuna nivel.
- Cuna depresión directora. Cuna depresión.
- Escarpado. Terraplén.
- Cabeza talud. Pie Talud.
- Zanja. Odra transportadora.
- Tubería. Acueducto.
- Oleoducto. Gasoducto.
- Causos permanentes. Vaguada.
- Balsa, alberca. Lago.
- Canal lineal. Canal de obra.
- Acoyula. Cuneta.
- Senda. Camino.
- Muro contención. Tapia, pared.
- Cañada Real. Cañada Romana.
- Bancal. Camino de Santiago.
- Muralta. Puente.
- FFCC vía única. Vía doble.
- FFCC desmantelado. Zona delimitada.
- Autopista/autopista. Carretera.
- Pista pavimentada. Pista sin pavimentar.
- Límite pavimento. Límite zona ajardinada.
- Línea eléctrica. Línea telefónica.
- Almadraba o tala metálica. Valla.
- Verga. Seta.

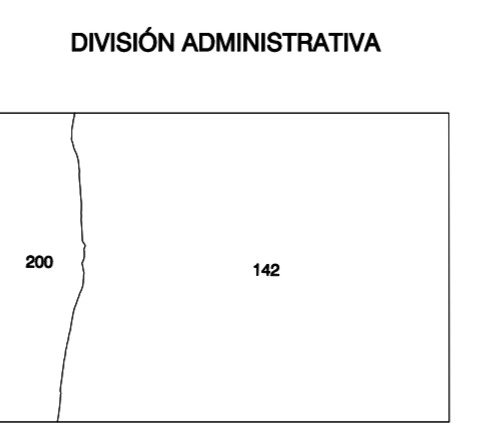
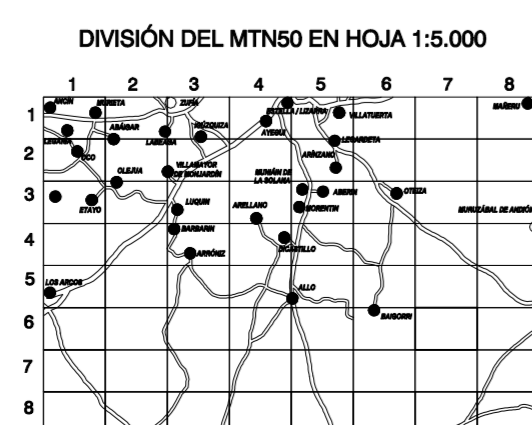
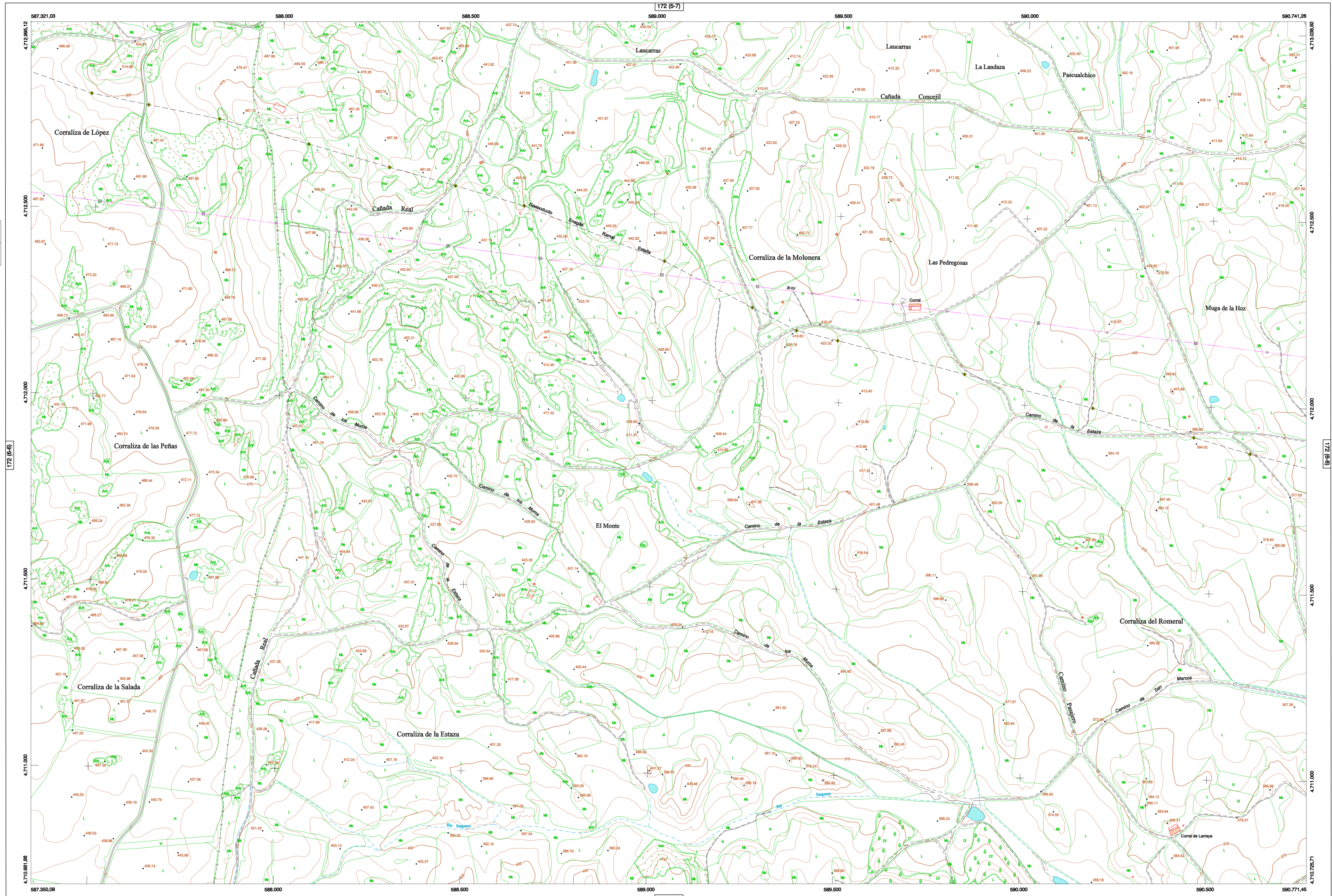
SIGNOS ZONALES

- Fronteras (Fd)
- Corriera (Cf)
- Repoblación (Rp)
- Zona arbolada (Za)
- Chopos (Ch)
- Saltas
- Escumbres
- Vertedero
- Escuela
- Mina
- Bancales
- Cartera
- Agua intermitente
- Zona en obras
- Complejo e inst.

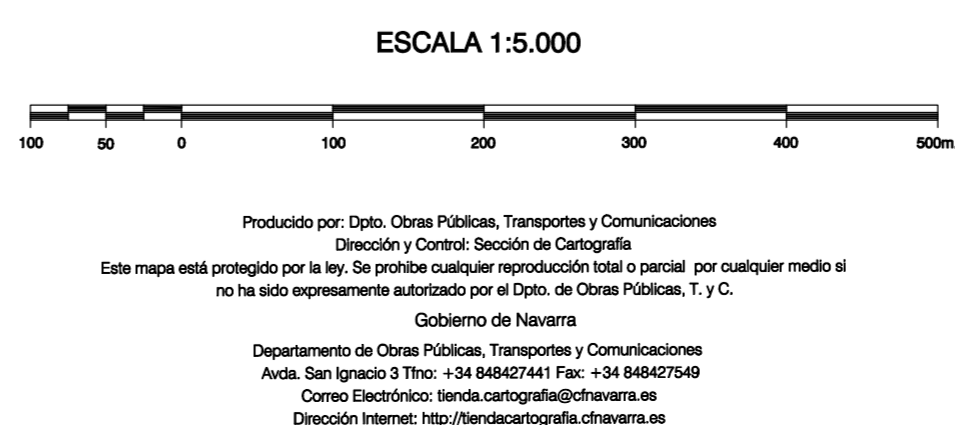
MAPA TOPOGRÁFICO DE NAVARRA

CORRALIZA DE LA MOLONERA

1:50.000 1:5.000
172 6-7



COMUNIDAD FORAL DE NAVARRA
142: LARRAGA
200: OTEIZA



INFORMACIÓN GENERAL

NC= Norte cuadrícula UTM
NG= Norte Geográfico
NM= Norte Magnético
Convergencia de Meridianos
 $\alpha = 0^\circ 39' 48,68''$
Declinación magnética para el 1 de Enero de 1996
 $\delta = 3^\circ 22'$ Oeste

Datos referidos al centro de la hoja

INFORMACIÓN GEODÉSICA Y CARTOGRÁFICA

Sistema Geodésico de Referencia ED50.
Elipsoide Internacional de Hayford. Datum Potsdam.
Longitudes referidas al Meridiano de Greenwich.
Latitudes referidas al Ecuador.
Altitudes referidas al nivel medio del mar en Alcañiz.
Proyección U.T.M. Huso 30 Zona T.
Ecuilibración de las curvas de nivel 5 m.

INFORMACIÓN COMPLEMENTARIA

Vaio digital: G.S.D.: 22 cm., Julio 2008. Realizado por: I.C.C.
Edición: Noviembre 2008. Realizado por: Trabajos Catastrales S. A.
Límites Administrativos: Servicio de Riqueza Territorial.
Toponimia: Dirección General de Universidades y Política Lingüística

