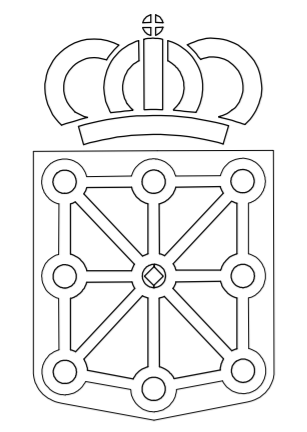


MAPA TOPOGRÁFICO DE NAVARRA

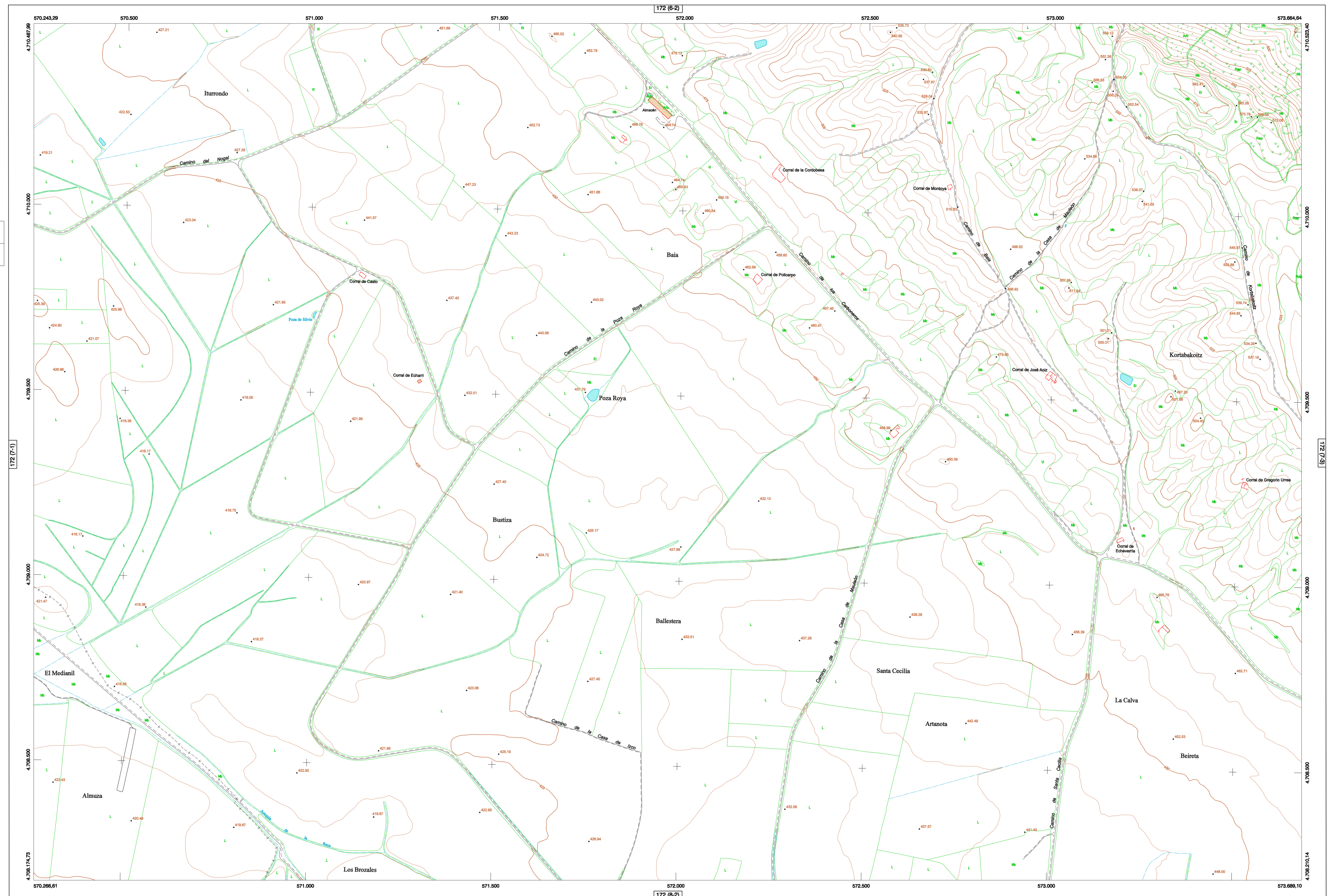
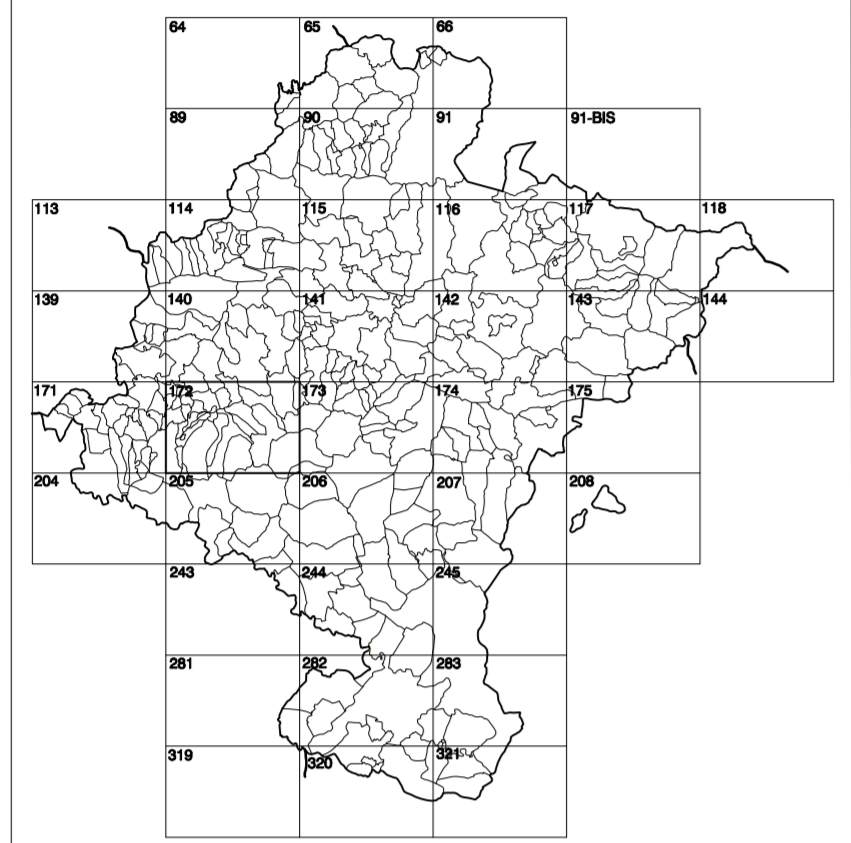
BAIA



**GOBIERNO DE NAVARRA**  
DEPARTAMENTO DE OBRAS PÚBLICAS  
TRANSPORTES Y COMUNICACIONES

SERVICIO DE PROYECTOS, FERROCARRILES  
Y OBRAS HIDRÁULICAS

DIVISIÓN DEL TERRITORIO EN HOJAS DEL MTN50



HOJA 172 (7-2)

**SIGNOS PUNTALES**

- Vértices geodésicos 1º y 4º orden. Aol.
- Vértices red Regesta. Punto acotado terreno, no terreno.
- Señal revelación alta precisión, normal. Estación Met.
- Manantial naciente. Abrevadero. Pozo.
- Estanque. Fuente monumental. Fuente.
- Depósito agua elevado. Nivel. Subterráneo.
- Depósito combustible a nivel. Elevado. Abastecimiento.
- Estacionamiento público. Edificio. Edificio público.
- Árbol notable. Mira. Chimenea.
- Edificio en construcción. Construcción puntual. Nave.
- Casita puntual. Chalet. Invernadero.
- Monumento. Cota máx. embalsamiento. Soporta telefónico.
- Antena parabólica. Repetidor TV y TF. Poza FFCC.
- Torre eléctrica. Poza eléctrica. Poza telefónica.
- Molino. Molino de viento. Aerogenerador.
- Iglesia-ermita. Horno. Cementerio.
- Gasoducto. Gasolinería. Oleoducto.
- Hito kilométrico de autopista, carretera, FFCC.
- Parque infantil. Instalaciones deportivas. Piscina.
- Sión. Sío. Paso a nivel FFCC.
- Símb. Cueva. Dólmén.

**SIGNOS PUNTALES DE USOS DEL SUELO**

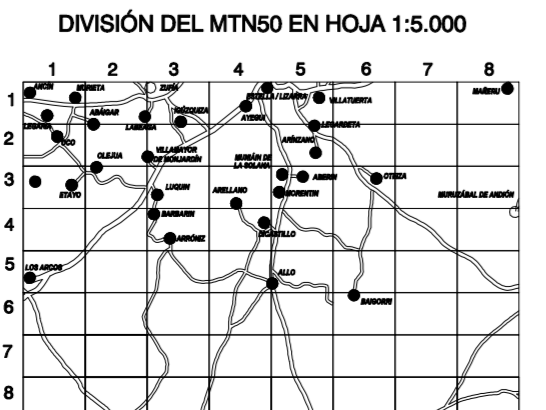
- Huertas: H Prado: Pr Arrozal: Ar Monte Bajo: Mb
- Labor: L Matorral: Ml Etil: Et Monte Alto: Ma
- Olivar: Ol Jardín: J Pastal: Pr Contigüo: Ck

**SIGNOS LINEALES**

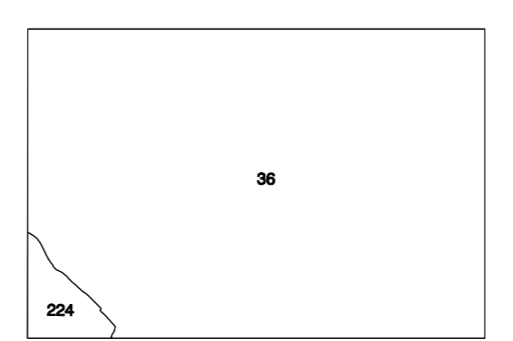
- Límite nación. Comunidad.
- Límite municipio. Concejo.
- Curva nivel directora. Curva nivel.
- Curva depresión directora. Curva depresión.
- Excavación. Terraplén.
- Cabeza talud. Pie Talud.
- Zanja. Cinta transportadora.
- Tubería. Acueducto.
- Oleoducto. Gasoducto.
- Cauco permanente. Veguado.
- Balsa, alberca. Lago.
- Canal lineal. Canal de obra.
- Acequia. Cuneta.
- Senda. Camino.
- Muro contención. Tapia, pared.
- Cañada Real. Cañada Romana.
- Bancal. Camino de Santiago.
- Muralla. Puente.
- FFCC. Vía única. Vía doble.
- FFCC. Desmantelado. Zona delimitada.
- Autopista. Autovía. Carretera.
- Pista pavimentada. Pista sin pavimentar.
- Límite pavimento. Límite zona ajardinada.
- Línea eléctrica. Línea telefónica.
- Alimentación a alta tensión. Valla.
- Veja. Seto.

**SIGNOS ZONALES**

- Fonducos (Fd)
- Confinas (Cf)
- Rebobillón (Rp)
- Zona arbolada (Za)
- Chopos (Ch)
- Selvas
- Escobres
- Vertedro
- Escalera
- Mina
- Bancal
- Cantera
- Agua intermitente
- Zona en obras
- Embalse
- Complejo e inst.



**DIVISIÓN ADMINISTRATIVA**



COMUNIDAD FORAL DE NAVARRA  
36 : ARRÓNIZ  
224 : BEIEMA

**ESCALA 1:5.000**



Producido por: Datos. Obras Públicas, Transportes y Comunicaciones  
Dirección y Control: Sección de Cartografía  
Este mapa está protegido por la ley. Se prohíbe cualquier reproducción total o parcial por cualquier medio si no ha sido expresamente autorizado por el Depto. de Obras Públicas, T. y C.  
Gobierno de Navarra  
Departamento de Obras Públicas, Transportes y Comunicaciones  
Avda. San Ignacio 3 Tiro - 34 94947441 Fax: +34 949427549  
Correo Electrónico: tienda.cartografia@tracasa.es  
Dirección Internet: <http://tiendacartografia.chavarras.es>

**INFORMACIÓN GENERAL**

NC= Norte cuadrícula UTM  
NG= Norte Geográfico  
NM= Norte Magnético  
Convergencia de Meridianos  
ϕ = 0° 30' 48,68"  
Declinación magnética para el 1 de Enero de 1996  
δ = 3° 22' Oeste  
Datos referidos al centro de la hoja

**INFORMACIÓN GEODÉSICA Y CARTOGRÁFICA**

Sistema Geodésico de Referencia ED50.  
Elipsoide Internacional de Hayford. Datum Potsdam.  
Longitudes referidas al Meridiano de Greenwich.  
Latitudes referidas al nivel medio del mar en Alicante.  
Proyección U.T.M. Huso 30 Zona T.  
Escala de las curvas de nivel 5 m.

**INFORMACIÓN COMPLEMENTARIA**

Vuelo digital: G.S.D.: 22 cm., Julio 2008. Realizado por: I.C.C.  
Edición: Noviembre 2008. Realizado por Trabajos Catastrales S. A.  
Límites Administrativos: Servicio de Riqueza Territorial.  
Toponimia: Dirección General de Universidades y Política Lingüística

